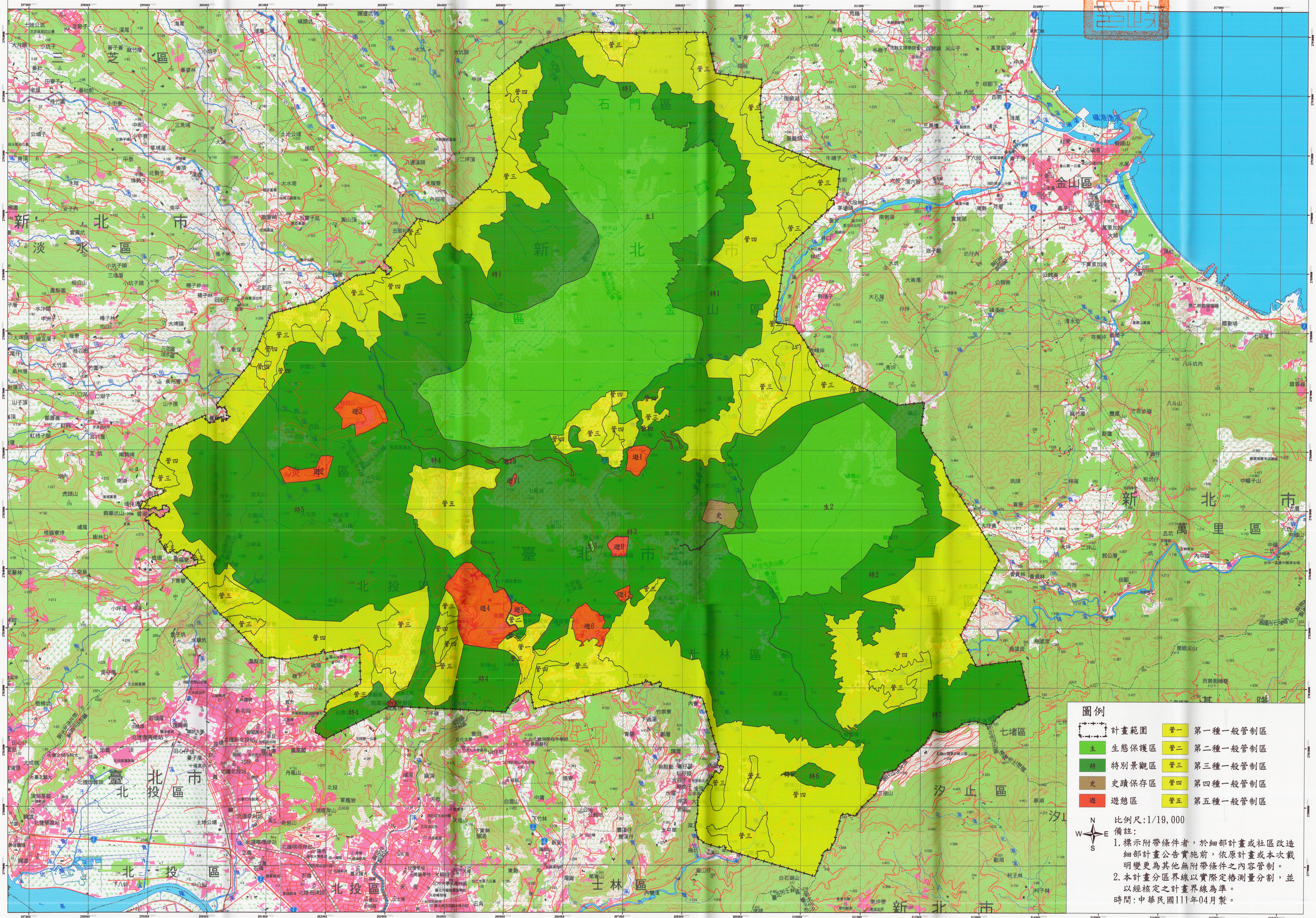
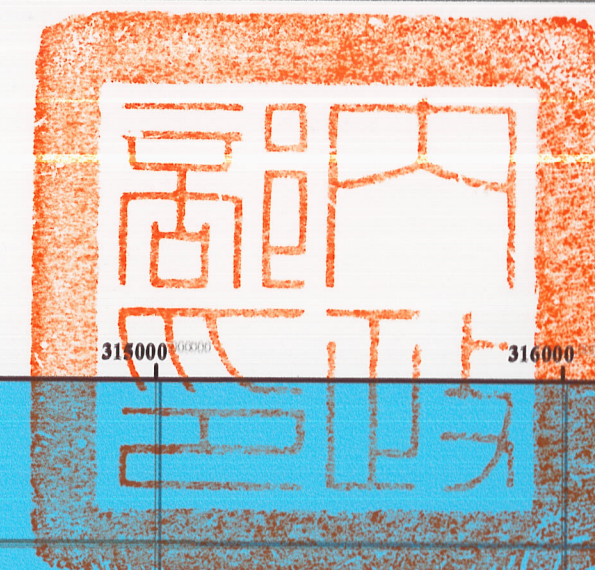


陽明山國家公園計畫(第4次通盤檢討)計畫圖



圖例

	計畫範圍		管一 第一種一般管制區
	生態保護區		管二 第二種一般管制區
	特別景觀區		管三 第三種一般管制區
	史蹟保存區		管四 第四種一般管制區
	遊憩區		管五 第五種一般管制區

比例尺: 1/19,000

備註:

- 標示附帶條件者, 於細部計畫或社區改造細部計畫公告實施前, 依原計畫或本次載明變更為其他無附帶條件之內容管制。
- 本計畫分區界線以實際定樁測量分割, 並以經核定之計畫界線為準。

時間: 中華民國111年04月製。