



台江國家公園管理處

102 年度遊客服務滿意度
調查計畫

成果報告書

102 年度遊客服務滿意度調查 成果檢討分析

更新日期：103 年 1 月 9 日

- 一、調查目的：為瞭解遊客對於本處駐點解說服務及展示（六孔遊客中心、七股黑面琵鷺賞鳥亭）之滿意度，辦理遊客服務滿意度問卷調查。就解說服務、公共設施與環境、整體服務等三大面向，以定點且持續的調查方法，逐年累積調查資料，分析國家公園設施與服務品質之成效，檢討影響原因，掌握遊客滿意度變化的趨勢，做為日後經營管理之依據。
- 二、調查方法及對象：採自行辦理，將問卷置放於園區重要服務據點：六孔遊客中心及七股黑面琵鷺賞鳥亭，供遊客現場填寫，進行問卷調查。問卷設計以白話、語氣親民為主，並由現場服務人員輔助說明（解說員、服務人員等）。截至 102 年 12 月底止，計回收 810 份問卷。
- 三、填寫問卷之遊客基本資料分析：
 1. 性別：填寫問卷之遊客男女比例為 46:54，女略多於男。
 2. 年齡：年齡分布上以 31-40 歲最多，佔 20.65%，其次為 21-30 歲佔 20.4%、51-60 歲佔 20.15%、20 歲以下佔 10.7%，61 歲以上最少，佔 8.58%。
 3. 教育背景：填寫問卷之遊客最高學歷以大學/五專/二技為主，佔 54.96%，其次為研究所 20.2%。
 4. 職業：填寫問卷之遊客以工商貿易服務業為主，佔 25.69%，其次為學生佔 19.65%，及軍警公教佔 16.25%。
 5. 居住地區：填寫問卷之遊客以居住於台南市（含縣市合併之前的台南縣）者居多，佔 38.28%，其次為雲嘉高屏佔 21.04%，北基宜佔 17.74%，中彰投佔 10.65%，桃竹苗佔 5.7%，花東及離島佔 1.01%。國外地區居民佔 5.7%，其中以留下紀錄依序有來自美國、中國大陸、香港、馬來西亞等。
 6. 時間：填寫問卷之遊客非假日佔 53.11%，假日佔 46.89%。可能原因為非假日遊客數量較少，現場服務人員較有餘裕詳細說明本問卷填寫事宜。
 7. 遊客前往園區的交通工具以「自行開車」居多，佔 73.13%，突顯對停車場及方向指示路標之需求，而遊客對「停車空間使用」之滿意度為 92.12%，尚稱良好，唯有部分遊客於意見欄反映指標不明顯，顯示仍有改善空間。

四、調查結果檢討分析：

1. 調查結果遊客對於「整體服務滿意度」達 94.69%，並有 92.87% 的遊客表示願意重遊本園區，足見遊客對於本處之鼓勵及肯定。
2. 與 101 年滿意度調查結果相比較，遊客對園區內解說服務均維持高度肯定，而對於廁所設置數量及清潔之滿意度略有提升，但仍有改進空間，分別為 90.59%及 90.93%；而 101 年及 102 年遊客對於「遊客服務中心展示品內容之豐富度」及「解說牌誌導覽內容」較低，解說牌誌方面。本處於 100-102 年陸續建置解說牌誌共計 14 面，內容載明解說資訊、注意事項及緊急聯絡電話等訊息，皆以雙語標示，且內容均請專家學者審查確認，未來將持續於適當地點建置解說牌誌以服務更多遊客需求；遊客服務中心方面，除了加強六孔遊客中心之展品維護管理，並以人員解說服務輔助外，本處目前規劃建立之遊客中心，應有望改善該情形。
3. 以面向一「本園區解說服務」的滿意度較高，達 95.68%，尤其「解說人員的服務態度」(99.09%)及「解說人員的解說內容」(98.14%)為甚，顯示受訪者對於解說服務的高度肯定。遊客普遍對現場服務人員之解說服務表示滿意，並有若干遊客於意見欄留言鼓勵解說志工及小小解說員之表現親切與專業。
4. 部分遊客於反應現場摺頁數量不足，計 1 件，已及時補充之。
5. 針對部分民眾反映指標不足之情形，說明如下：
 - (1) 為便利遊客前往本園區，本處主動與 Papago、Garmin、Mio、TomTom 等各家汽車衛星導航廠商聯繫，增加六孔管理站定位點。
 - (2) 本處於連續假日期間協請國家公園警察隊(經 103 年組織改造後稱為內政部警政署保安警察第七總隊總隊)進行交通疏導；並於每日上午 8 點至晚間 8 點安排櫃台值班人員接聽電話供民眾諮詢旅遊事宜及詢問路況等。
 - (3) 由於本處轄管地區幅員廣大，且無明顯出入口，為提升園區自明性及遊園便利性，本處於 99 及 100 年度完成國道、園區周緣重要路口及區內重要據點等指標牌示建置共約 100 餘面，經本處初步評估數量尚稱足夠，應可滿足大部分遊客需求。倘仍有指標不明顯或不足之處，未來將請遊客於意見欄反映建議設置地點，俾作為進一步改善方向。

A05 項目統計分析表

報表設定檔：ALL

題目	資料		資料分析									
	資料筆數 Record Count	遺漏值 Missing	平均值 Mean	變異數 Variance	標準差 Std.Dev	標準誤差 Std.Err	平均絕對偏差 Mean.Abs.Dev	偏度 Skewness	峰度 Kurtosis	第25百分位數 Percentile 25	第50百分位數 Percentile 50	第75百分位數 Percentile 75
題目說明												
1.請問您填寫本問卷時參觀的景點為何？	226	14	1.19	0.19	0.44	0.03	0.33	1.57	0.05	1.00	1.00	2.00
2.請問您來本園區的月份？	226	2	3.42	0.36	0.60	0.04	0.54	1.12	0.17	3.00	3.00	4.00
3.請問您來本園區的日期？	226	3	1.49	0.25	0.50	0.03	0.49	0.08	-2.00	1.00	2.00	2.00
4.請問您是搭乘何種交通工具至本園區？	226	2	1.20	0.44	0.66	0.04	0.36	3.69	13.57	1.00	1.00	1.00
5.請問您是否曾經來過本園區？	226	1	1.58	0.24	0.49	0.03	0.48	-0.31	-1.91	1.00	2.00	2.00
6.請問您來過本園區的次數？	226	104	0.82	0.70	0.84	0.06	0.38	3.05	7.38	1.00	1.00	2.00
7.請問您來本園區的主要目的是？	226	-	-	-	-	-	-	-	-	-	-	-
8.請問您是如何得知本園區資訊？	226	-	-	-	-	-	-	-	-	-	-	-
9.請問您未來是否願意重遊本園區？	226	22	0.91	0.02	0.13	0.01	0.09	5.24	38.69	1.00	1.00	1.00
1.請問您對本園區的遊憩資訊取得是否滿意？	226	0	4.47	0.44	0.67	0.04	0.57	-1.69	5.54	4.00	5.00	5.00
2.請問您對本園區解說人員的服務態度是否滿意？	226	0	4.71	0.21	0.46	0.03	0.41	-1.08	-0.47	4.00	5.00	5.00
3.請問您對本園區解說人員的解說內容是否滿意？	226	0	4.65	0.26	0.51	0.03	0.47	-1.03	-0.12	4.00	5.00	5.00
4.請問您對本園區所提供的解說摺頁資訊是否滿意？	226	2	4.40	0.36	0.60	0.04	0.55	-0.50	0.04	4.00	4.00	5.00
5.請問您對本園區的解說牌誌導覽內容是否滿意？	226	0	4.40	0.49	0.70	0.05	0.60	-1.36	3.53	4.00	4.00	5.00
6.請問您對本園區室內展館的展示品及說明是否滿意？	226	0	4.45	0.42	0.64	0.04	0.57	-1.16	2.56	4.00	5.00	5.00

A05 項目統計分析表

報表設定檔：ALL

題目	資料		資料分析									
	資料筆數 Record Count	遺漏值 Missing	平均值 Mean	變異數 Variance	標準差 Std.Dev	標準誤差 Std.Err	平均絕對偏差 Mean.Abs.Dev	偏度 Skewness	峰度 Kurtosis	第25百分位數 Percentile 25	第50百分位數 Percentile 50	第75百分位數 Percentile 75
1.請問您對本園區整體遊憩環境整潔是否滿意？	226	2	4.42	0.33	0.57	0.04	0.54	-0.28	-0.82	4.00	4.50	5.00
2.請問您對本園區的方向及區位指標牌是否滿意？	226	1	4.25	0.50	0.70	0.05	0.58	-0.73	1.13	4.00	4.00	5.00
3.請問您對本園區各項遊憩設施的品質是否滿意？(比如休憩涼亭桌椅、觀景平台、步道及自行車道等)	226	4	4.28	0.41	0.64	0.04	0.54	-0.32	0.17	4.00	4.00	5.00
4.請問您對本園區停車空間使用是否滿意？	226	0	4.43	0.36	0.60	0.04	0.56	-0.53	-0.62	4.00	4.00	5.00
5.請問您對本園區廁所數量是否滿意？	226	6	4.28	0.38	0.62	0.04	0.54	0.09	-0.89	4.00	4.00	5.00
6.請問您對本園區廁所維護品質是否滿意？	226	8	4.20	0.47	0.69	0.05	0.55	-0.39	1.42	4.00	4.00	5.00
7.請問您對本園區定點提供之免費無線網路是否滿意？(於管理處大廳、七股賞鳥亭、六孔遊客中心均有提供免費無線網路，可向現場服務人員申請，含iTaiwan及TJNP_Public)	226	16	4.00	0.55	0.74	0.05	0.53	0.49	-0.65	4.00	4.00	5.00
8.請問您於本園區進行遊憩活動時對賞鳥亭或六孔遊客中心空間大小及舒適度是否滿意？	226	0	4.43	0.40	0.64	0.04	0.57	-0.88	0.70	4.00	4.50	5.00
三、請問您對台江國家公園管理處的整體服務滿意度？	226	4	4.39	0.33	0.58	0.04	0.53	-0.12	-0.90	4.00	5.00	5.00

A05 項目統計分析表

報表設定檔：ALL

題目	資料		資料分析										
	資料筆數 Record Count	遺漏值 Missing	平均值 Mean	變異數 Variance	標準差 Std.Dev	標準誤差 Std.Err	平均絕對偏差 Mean.Abs.Dev	偏度 Skewness	峰度 Kurtosis	第25百分位數 Percentile 25	第50百分位數 Percentile 50	第75百分位數 Percentile 75	
4.1性別	226	3	1.48	0.25	0.50	0.03	0.49	0.13	-2.00	1.00	1.00	2.00	
4.2年齡	226	0	3.41	1.89	1.37	0.09	1.20	0.06	-1.06	2.00	3.00	5.00	
4.3教育程度	226	2	2.86	0.64	0.80	0.05	0.59	-0.43	-0.03	2.00	3.00	3.00	
4.4職業	226	4	4.22	5.51	2.35	0.16	1.87	0.65	-0.36	3.00	4.00	6.00	
4.5居住地	226	0	2.57	3.02	1.74	0.12	1.48	0.90	-0.21	1.00	2.00	4.00	

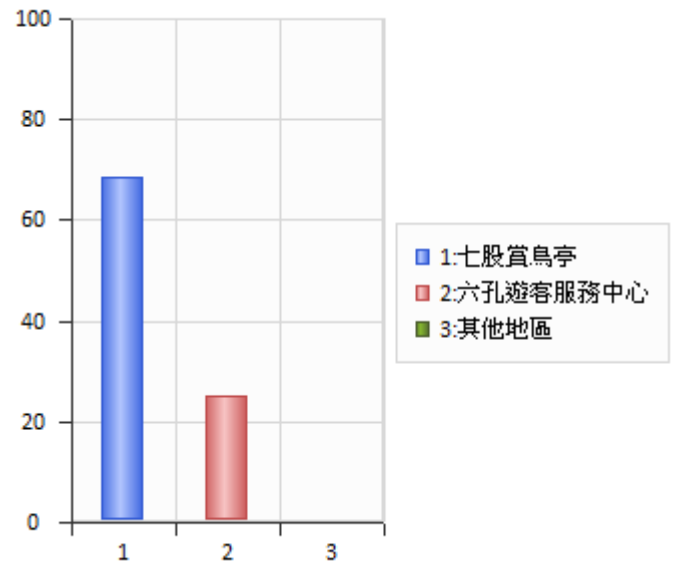
102 年度第一次
台江國家公園遊客滿意度調查
(第一階段資料蒐集截止日：5 月 31 日)

A02 詳細項目分析表

報表設定檔：ALL

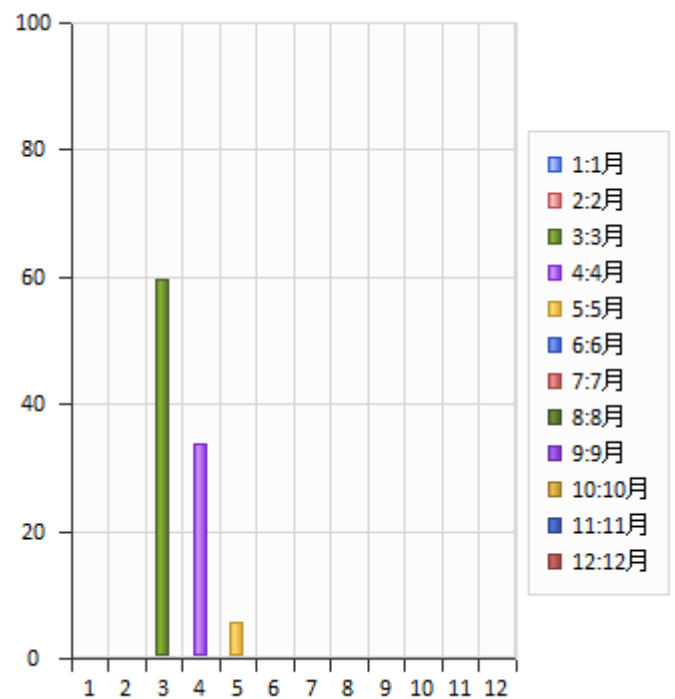
1. 請問您填寫本問卷時參觀的景點為何？

代碼	數值	次數	百分比
1	1	155	68.58
2	2	57	25.22
3	3	0	0.00
平均值： 1.19			
有效值：		212	93.81
遺漏值：		14	6.19
全部：		226	100.00



2. 請問您來本園區的月份？

代碼	數值	次數	百分比
1	1	0	0.00
2	2	0	0.00
3	3	135	59.73
4	4	76	33.63
5	5	13	5.75
6	6	0	0.00
7	7	0	0.00
8	8	0	0.00
9	9	0	0.00
10	10	0	0.00
11	11	0	0.00
12	12	0	0.00
平均值： 3.42			
有效值：		224	99.12
遺漏值：		2	0.88
全部：		226	100.00

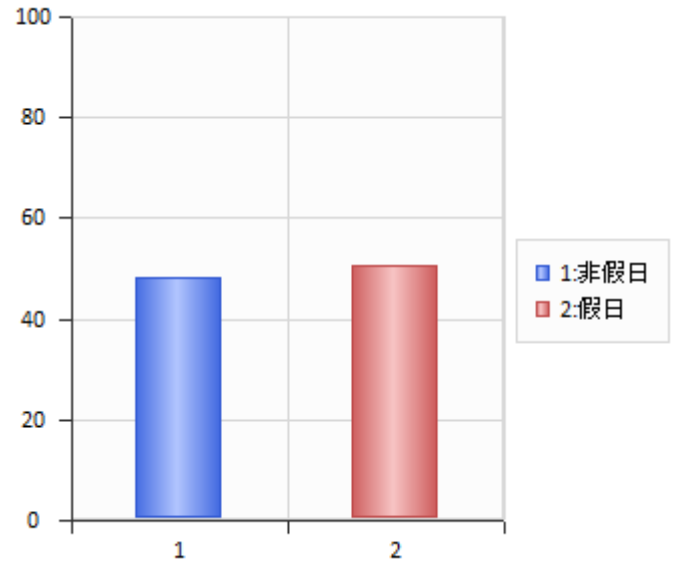


A02 詳細項目分析表

報表設定檔：ALL

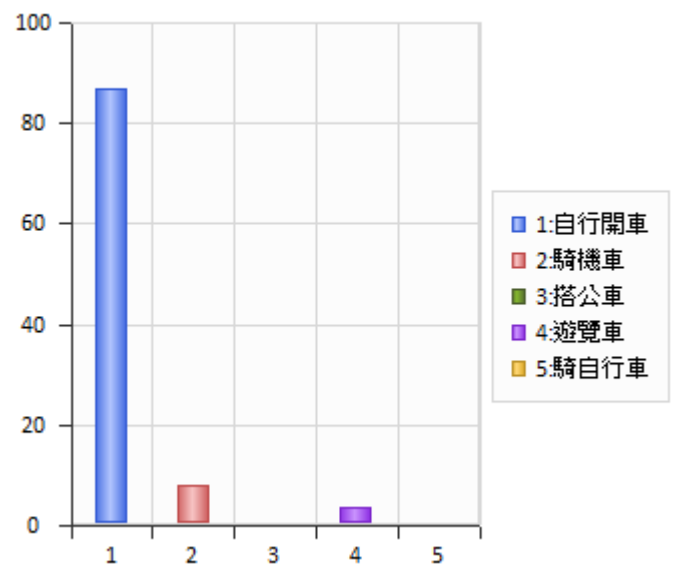
3. 請問您來本園區的日期？

代碼	數值	次數	百分比
1	1	109	48.23
2	2	114	50.44
平均值： 1.49			
有效值：		223	98.67
遺漏值：		3	1.33
全部：		226	100.00



4. 請問您是搭乘何種交通工具至本園區？

代碼	數值	次數	百分比
1	1	196	86.73
2	2	18	7.96
3	3	1	0.44
4	4	8	3.54
5	5	1	0.44
平均值： 1.20			
有效值：		224	99.12
遺漏值：		2	0.88
全部：		226	100.00

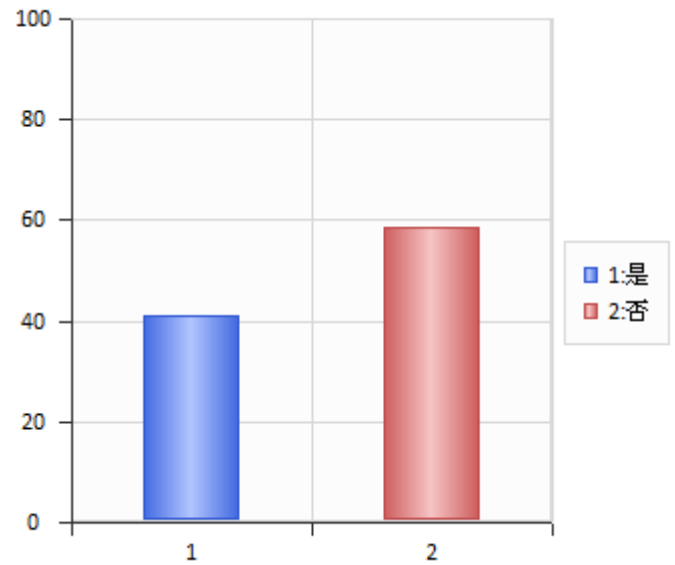


A02 詳細項目分析表

報表設定檔：ALL

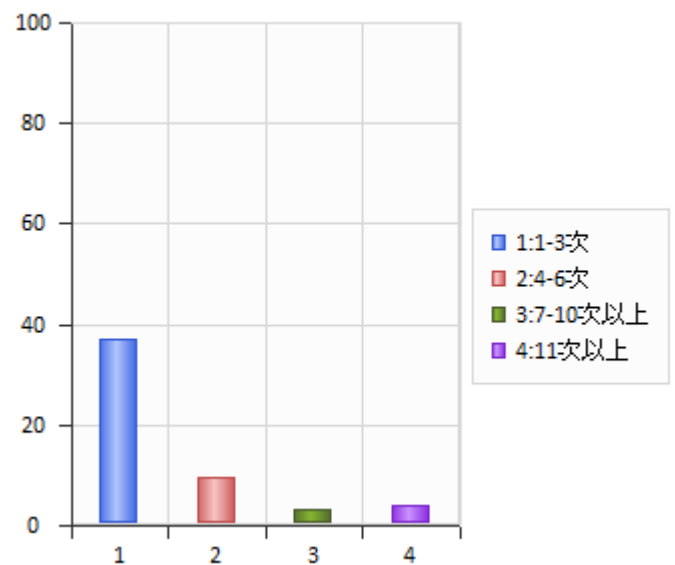
5. 請問您是否曾經來過本園區？

代碼	數值	次數	百分比
1	1	93	41.15
2	2	132	58.41
平均值： 1.58			
有效值：		225	99.56
遺漏值：		1	0.44
全部：		226	100.00



6. 請問您來過本園區的次數？

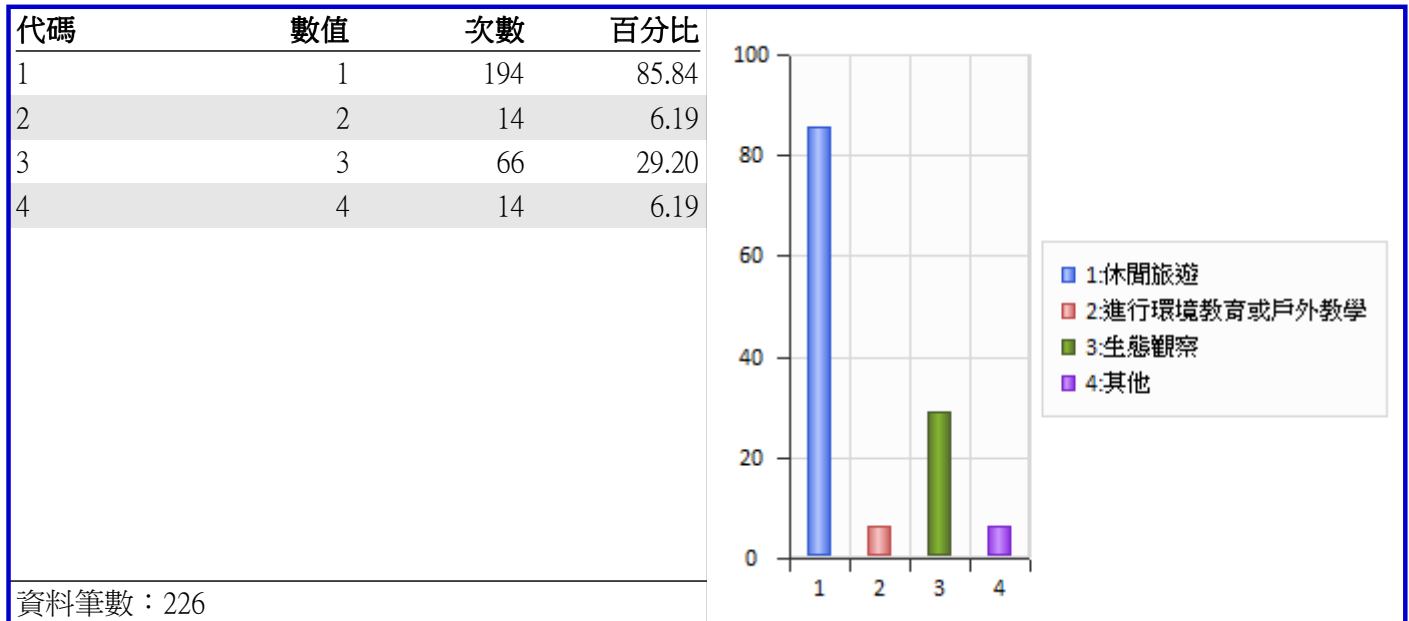
代碼	數值	次數	百分比
1	1	84	37.17
2	2	22	9.73
3	3	7	3.10
4	4	9	3.98
平均值： 0.82			
有效值：		122	53.98
遺漏值：		104	46.02
全部：		226	100.00



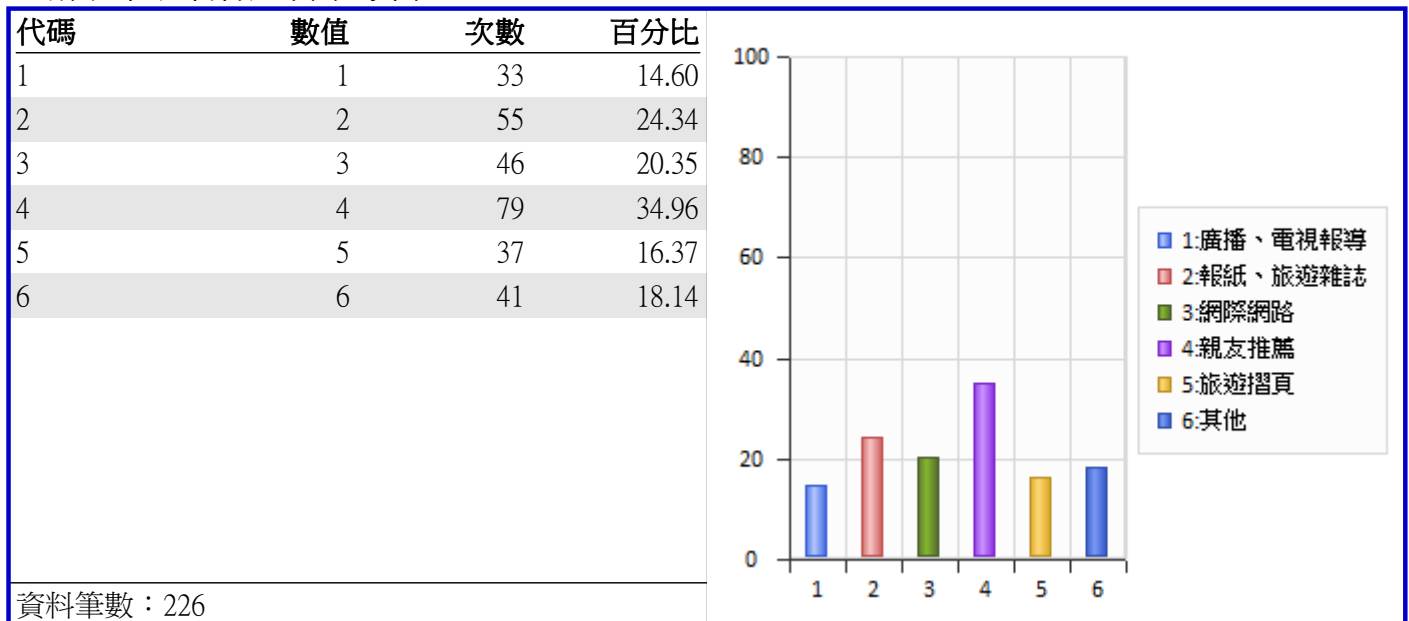
A02 詳細項目分析表

報表設定檔：ALL

7. 請問您來本園區的主要目的是？



8. 請問您是如何得知本園區資訊？

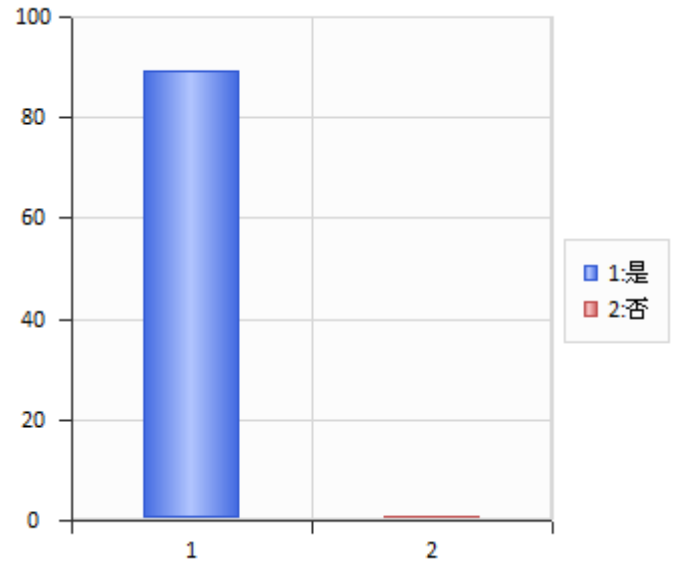


A02 詳細項目分析表

報表設定檔：ALL

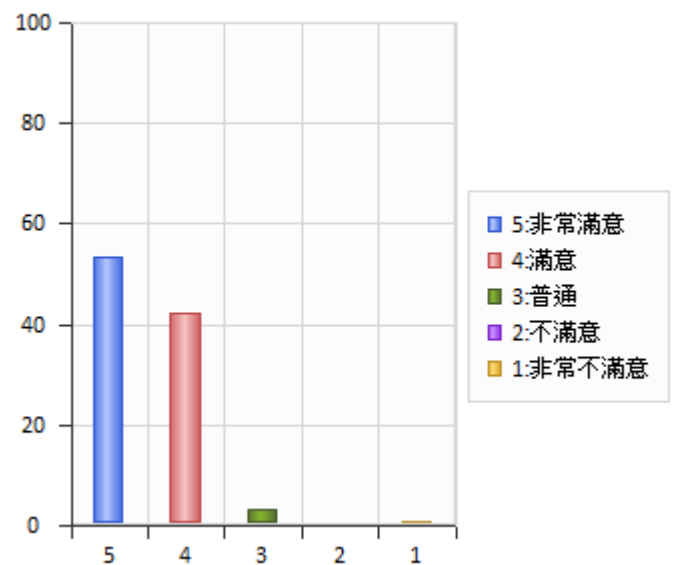
9.請問您未來是否願意重遊本園區？

代碼	數值	次數	百分比
1	1	202	89.38
2	2	2	0.88
平均值： 0.91			
有效值：		204	90.27
遺漏值：		22	9.73
全部：		226	100.00



1.請問您對本園區的遊憩資訊取得是否滿意？

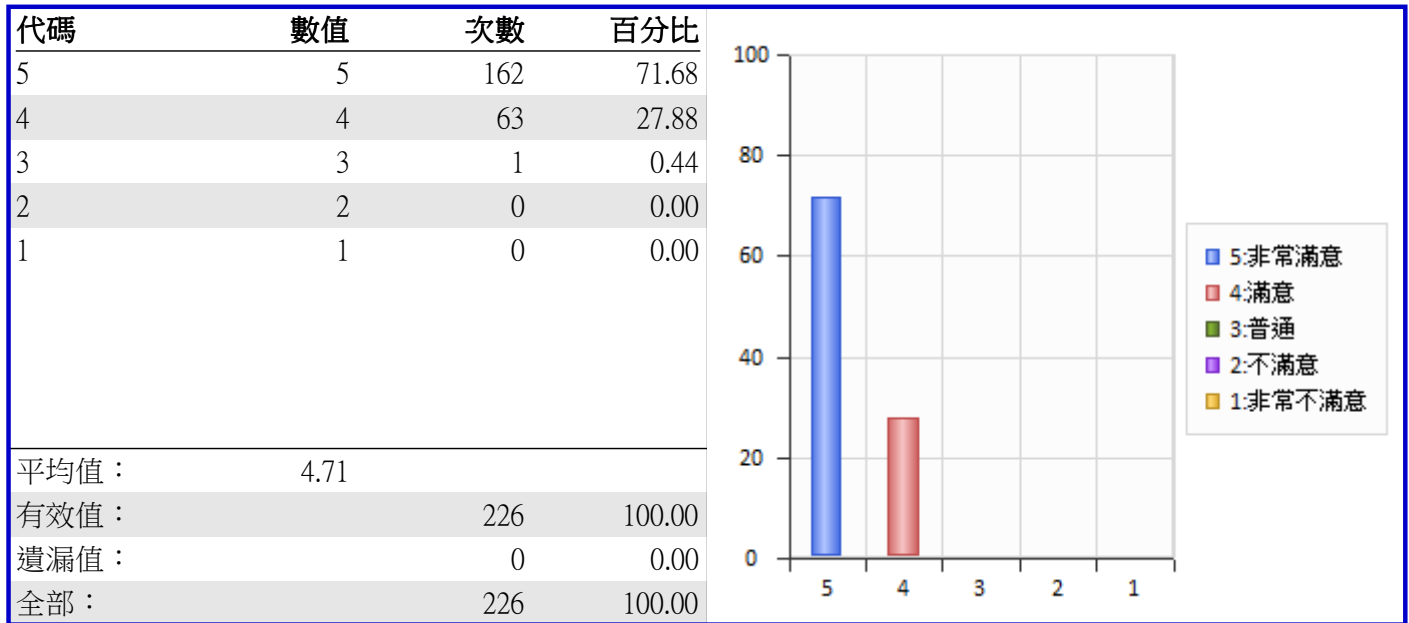
代碼	數值	次數	百分比
5	5	121	53.54
4	4	95	42.04
3	3	7	3.10
2	2	1	0.44
1	1	2	0.88
平均值： 4.47			
有效值：		226	100.00
遺漏值：		0	0.00
全部：		226	100.00



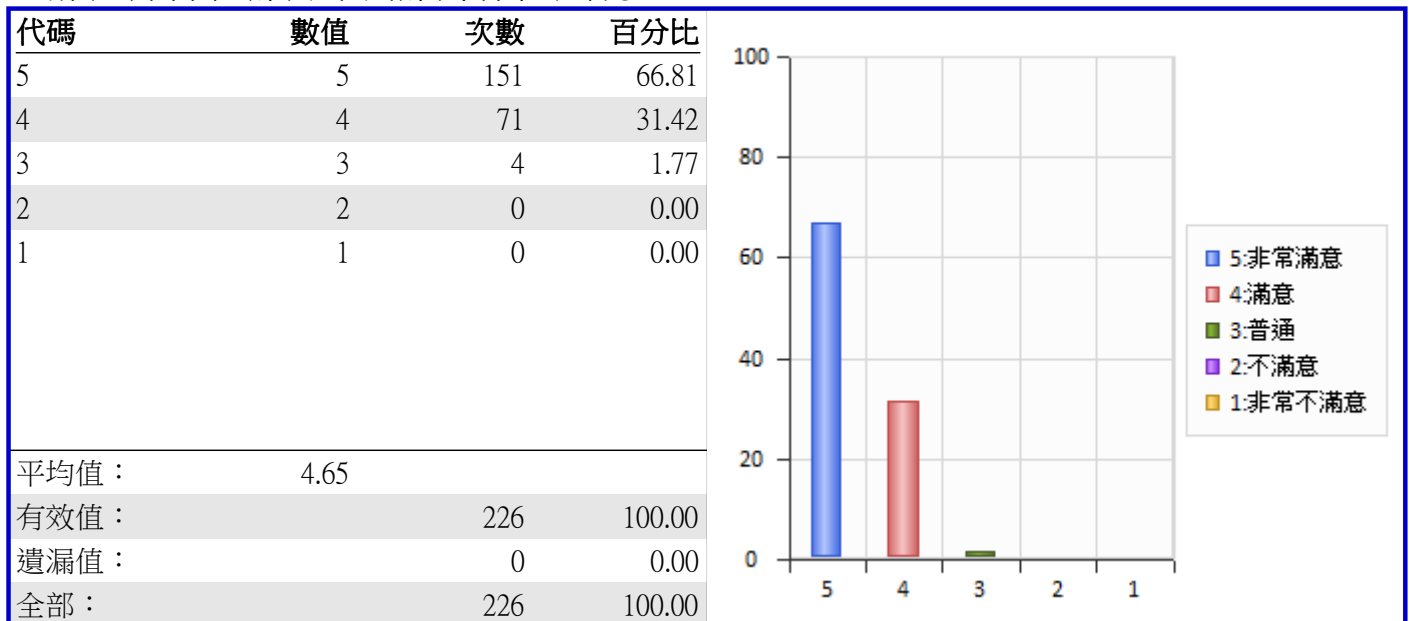
A02 詳細項目分析表

報表設定檔：ALL

2. 請問您對本園區解說人員的服務態度是否滿意？



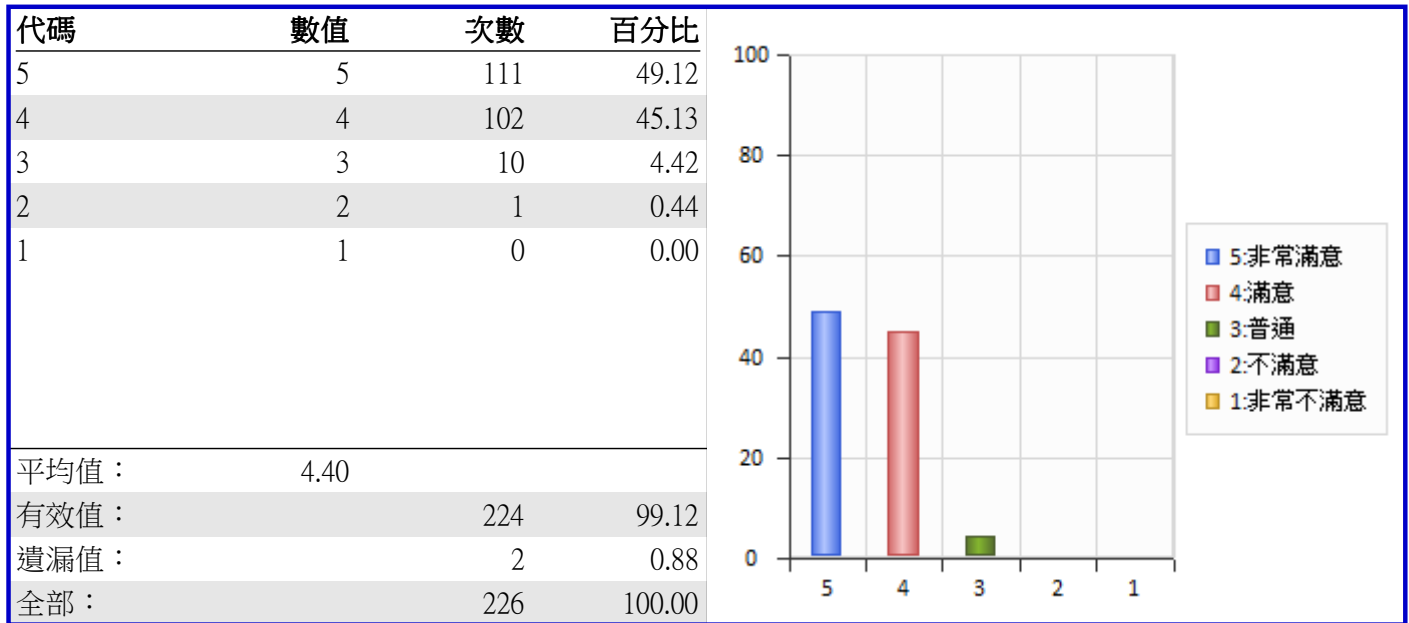
3. 請問您對本園區解說人員的解說內容是否滿意？



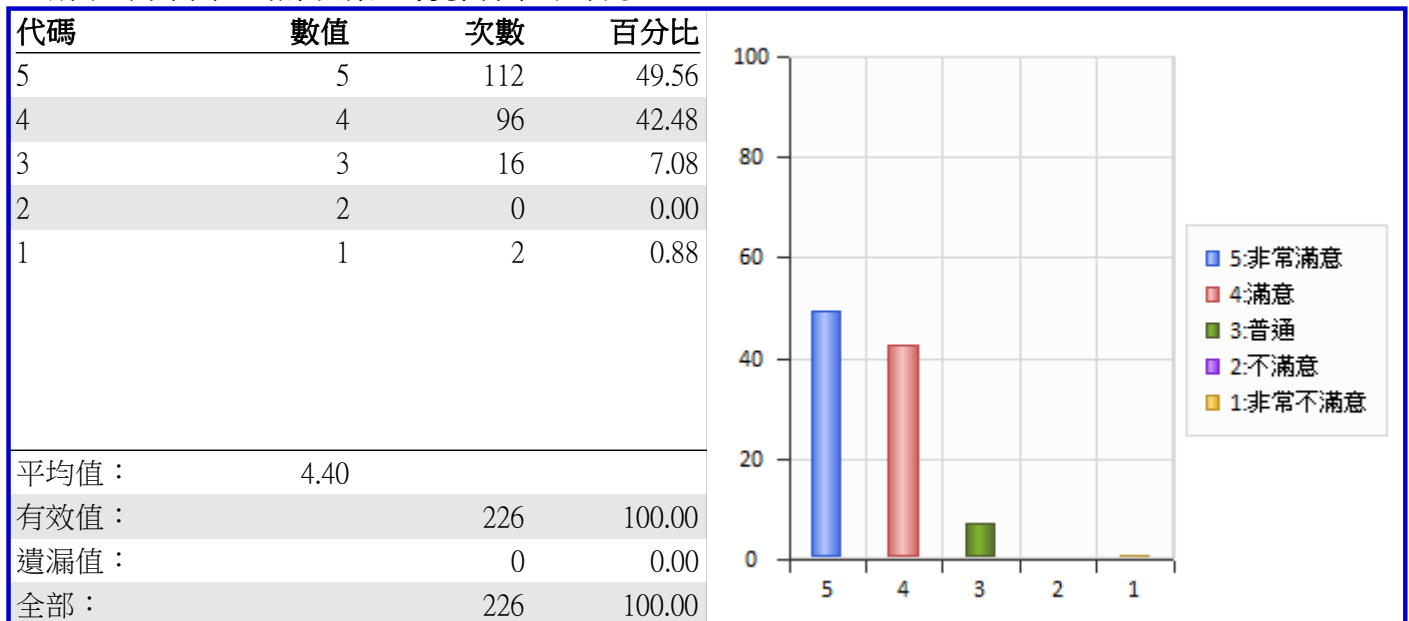
A02 詳細項目分析表

報表設定檔：ALL

4. 請問您對本園區所提供的解說摺頁資訊是否滿意？



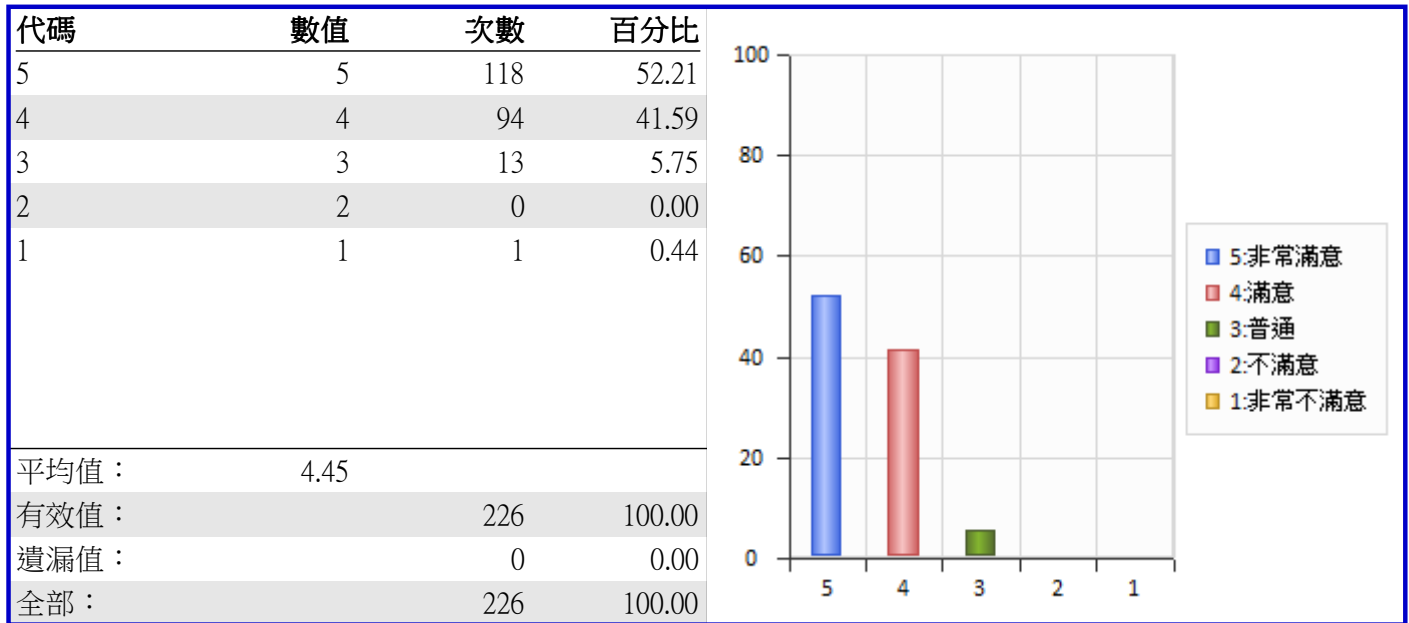
5. 請問您對本園區的解說牌誌導覽內容是否滿意？



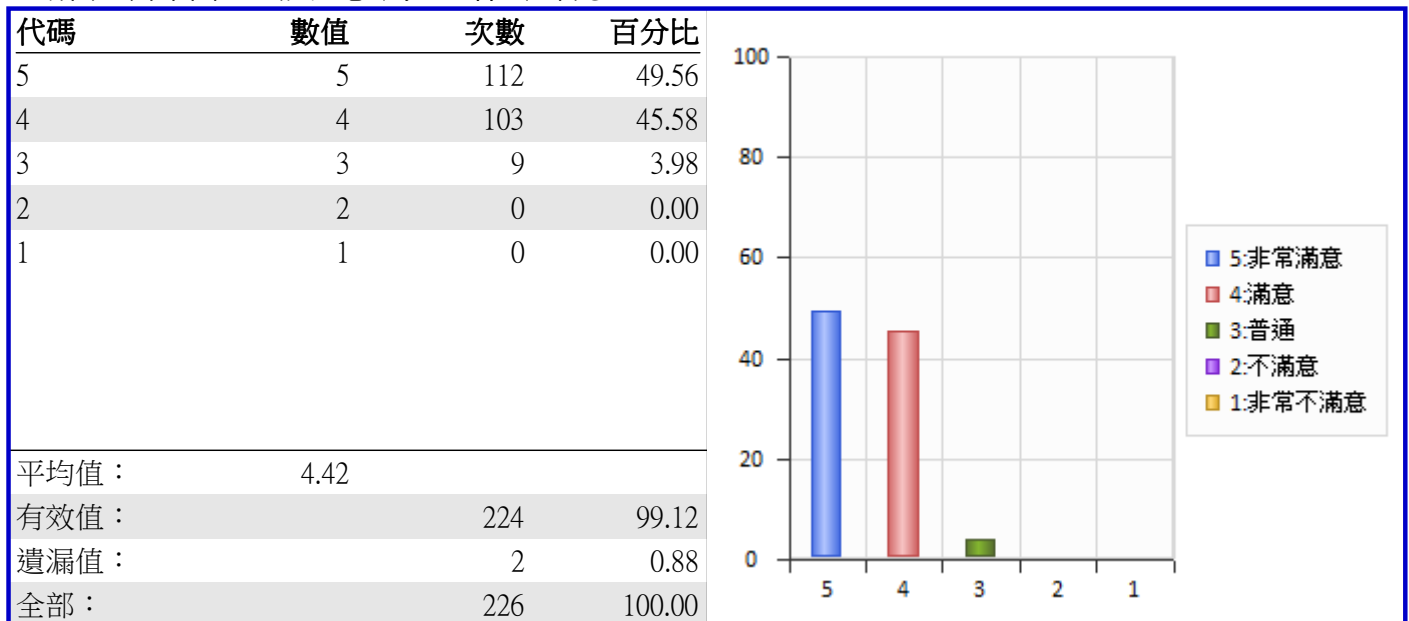
A02 詳細項目分析表

報表設定檔：ALL

6.請問您對本園區室內展館的展示品及說明是否滿意？



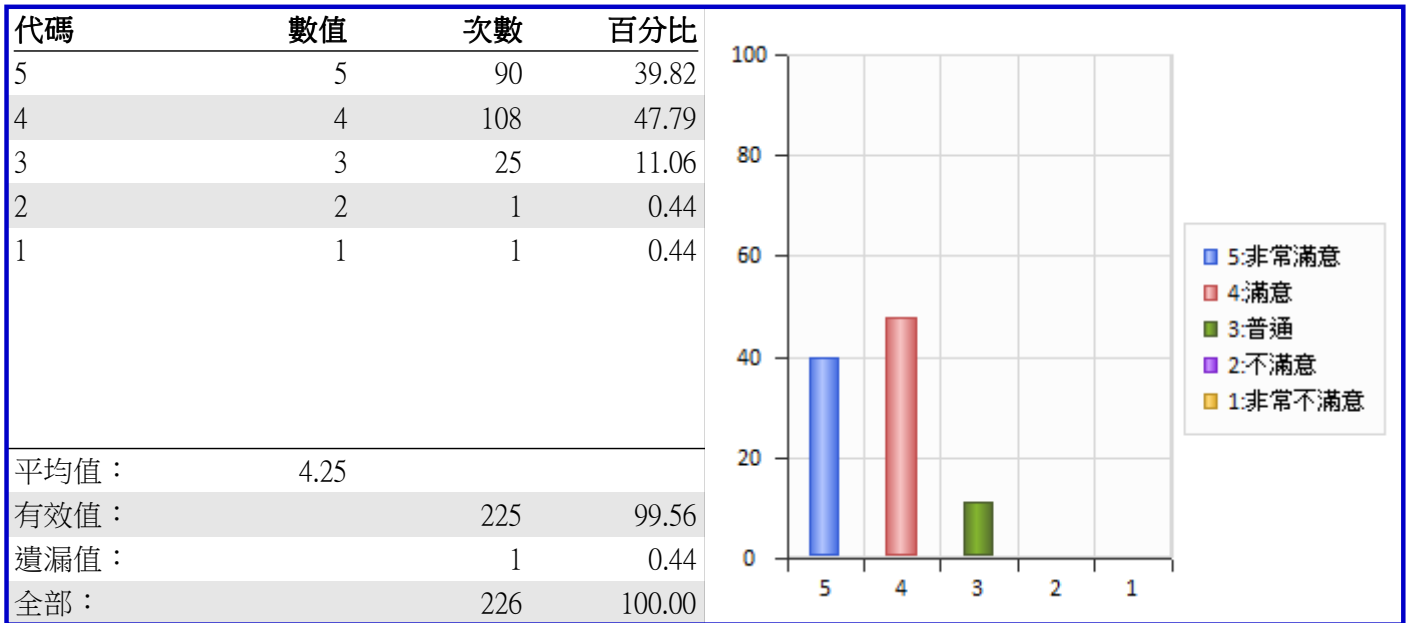
1.請問您對本園區整體遊憩環境整潔是否滿意？



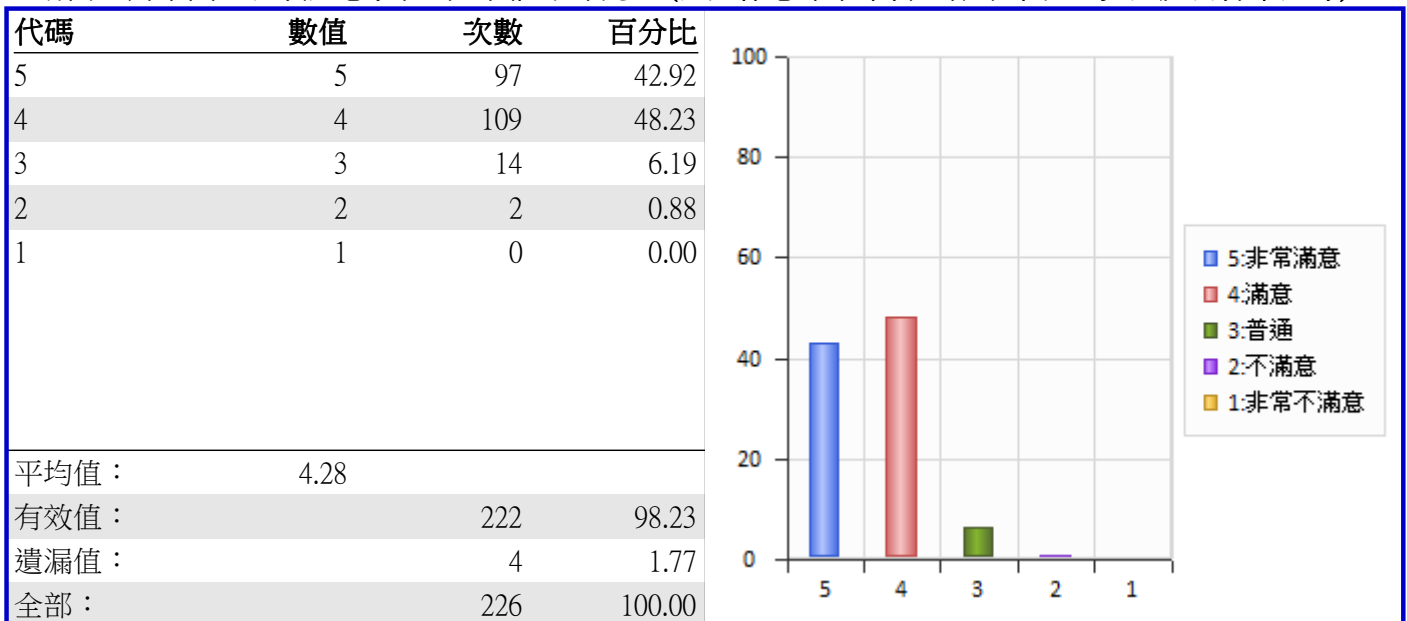
A02 詳細項目分析表

報表設定檔：ALL

2. 請問您對本園區的方向及區位指標牌是否滿意？



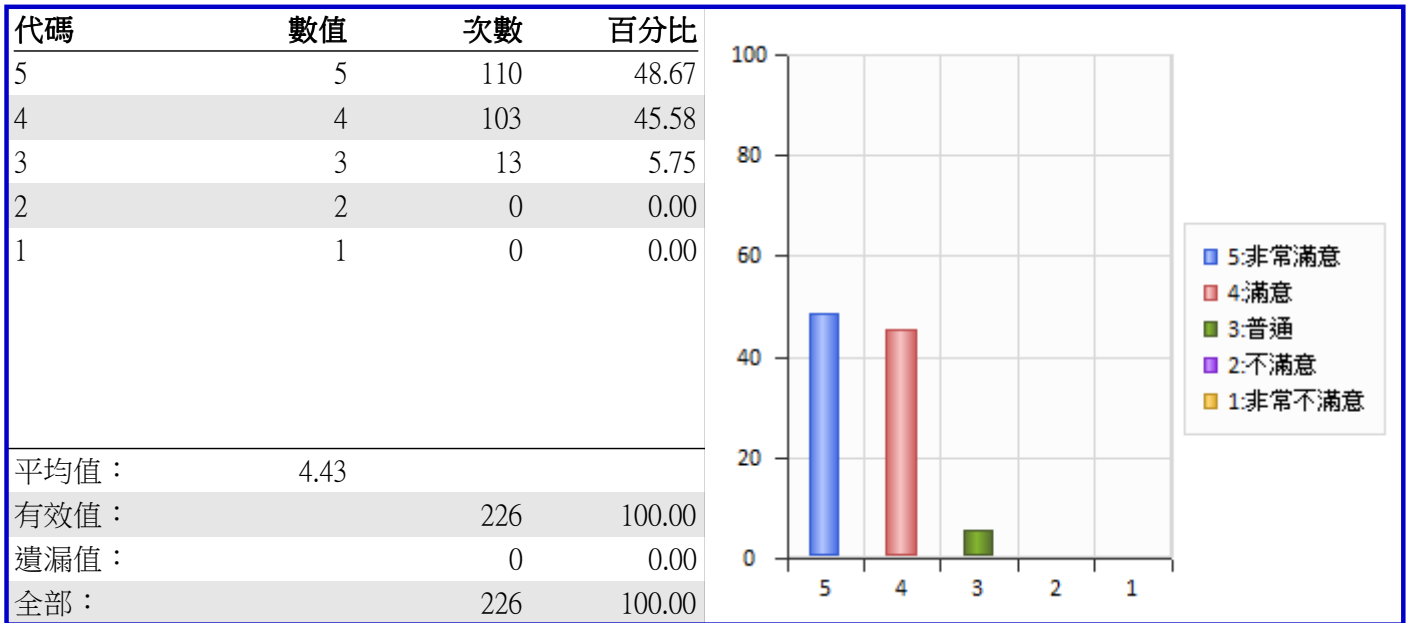
3. 請問您對本園區各項遊憩設施的品質是否滿意？(比如休憩涼亭桌椅、觀景平台、步道及自行車道等)



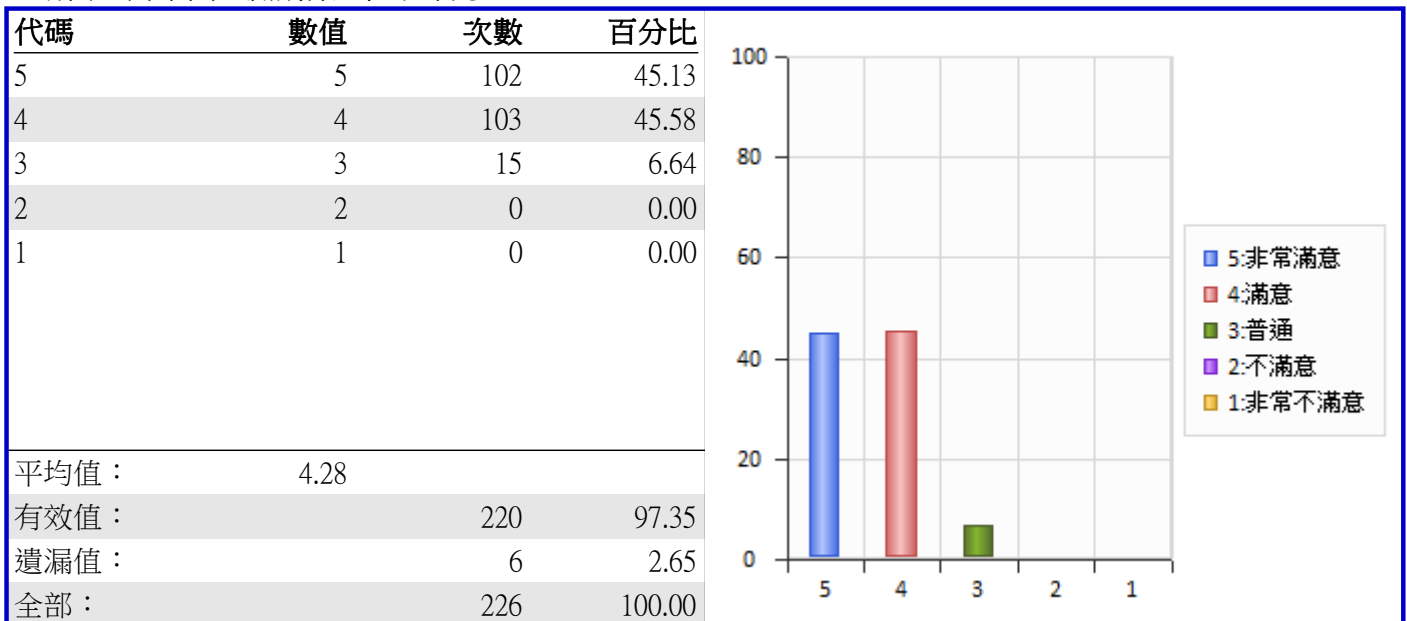
A02 詳細項目分析表

報表設定檔：ALL

4. 請問您對本園區停車空間使用是否滿意？



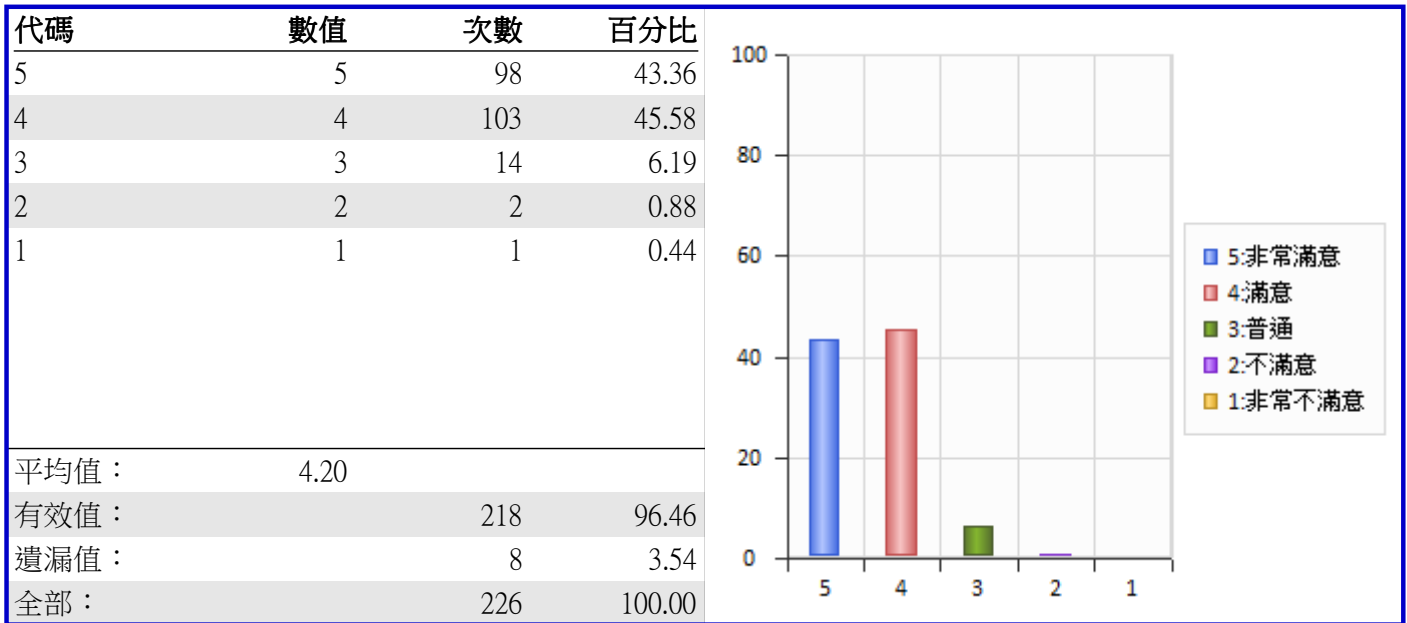
5. 請問您對本園區廁所數量是否滿意？



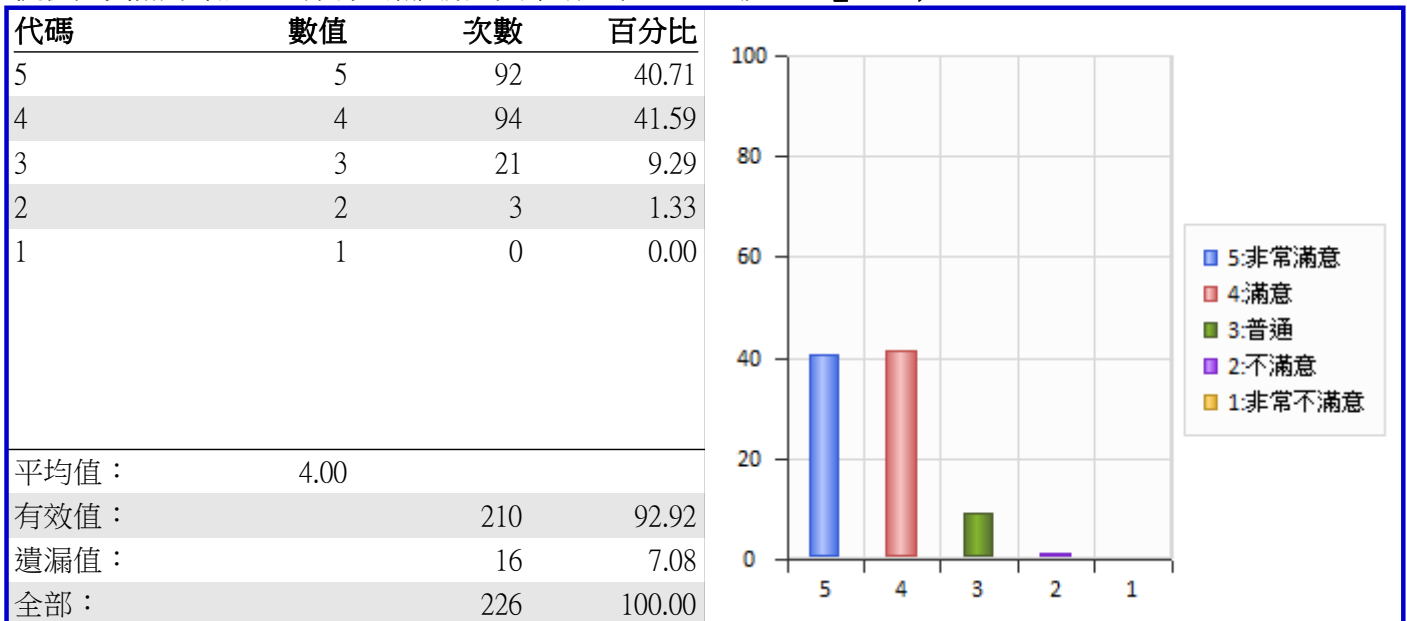
A02 詳細項目分析表

報表設定檔：ALL

6. 請問您對本園區廁所維護品質是否滿意？



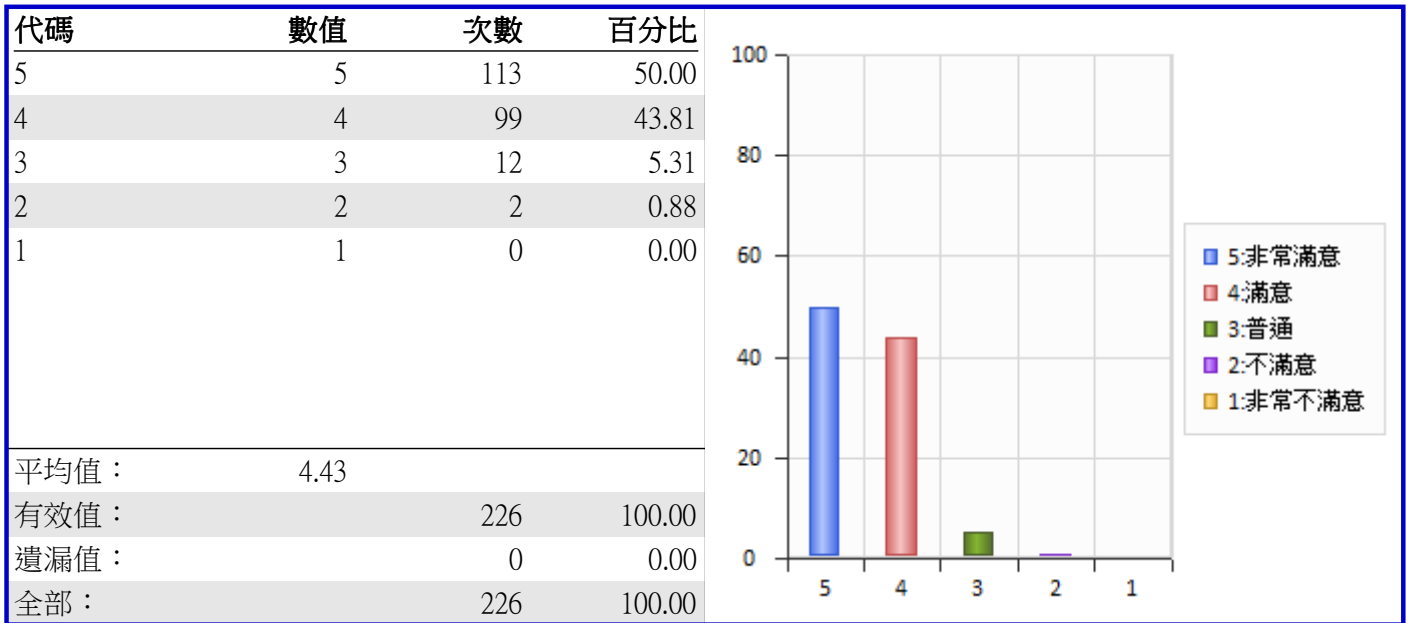
7. 請問您對本園區定點提供之免費無線網路是否滿意？(於管理處大廳、七股賞鳥亭、六孔遊客中心均有提供免費無線網路，可向現場服務人員申請，含iTaiwan及TJNP_Public)



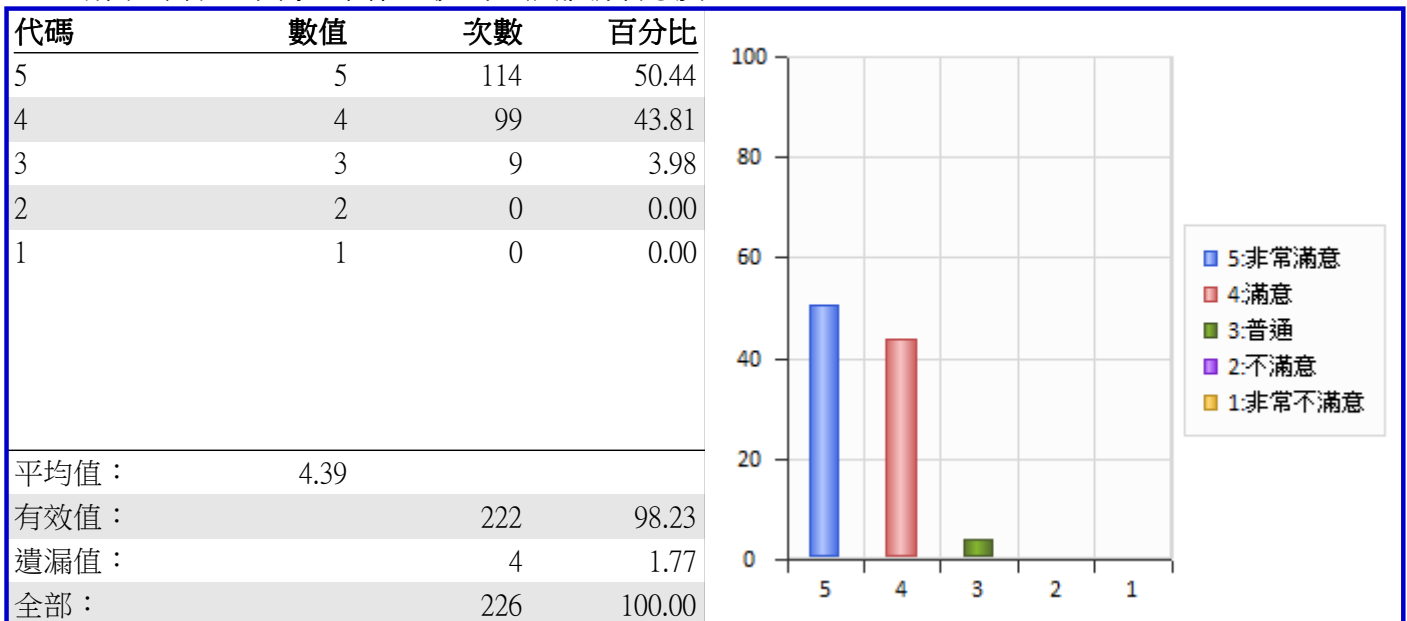
A02 詳細項目分析表

報表設定檔：ALL

8. 請問您於本園區進行遊憩活動時對賞鳥亭或六孔遊客中心空間大小及舒適度是否滿意？



三、請問您對台江國家公園管理處的整體服務滿意度？

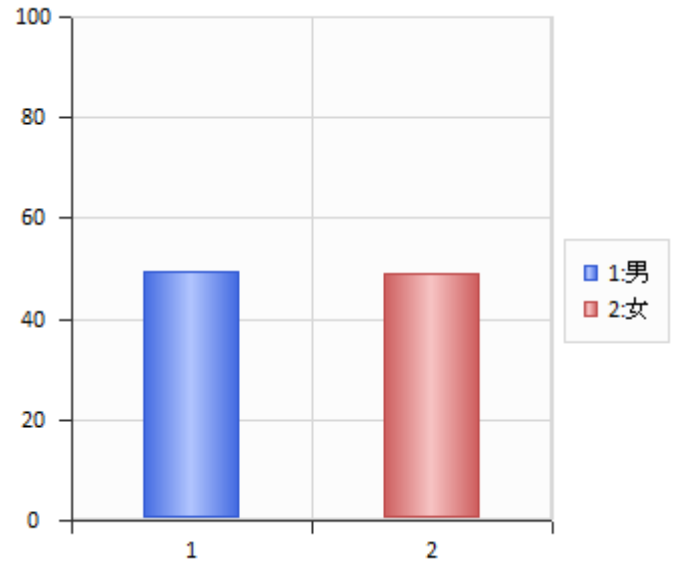


A02 詳細項目分析表

報表設定檔：ALL

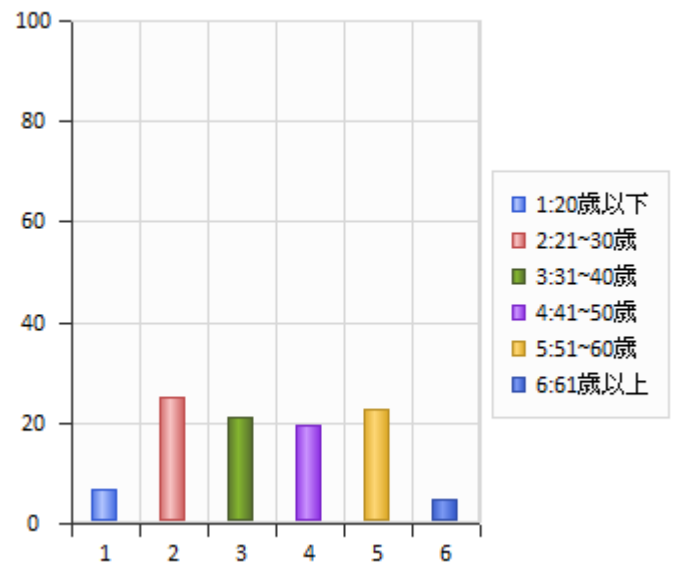
4.1 性別

代碼	數值	次數	百分比
1	1	112	49.56
2	2	111	49.12
平均值： 1.48			
有效值：		223	98.67
遺漏值：		3	1.33
全部：		226	100.00



4.2 年齡

代碼	數值	次數	百分比
1	1	15	6.64
2	2	57	25.22
3	3	48	21.24
4	4	44	19.47
5	5	51	22.57
6	6	11	4.87
平均值： 3.41			
有效值：		226	100.00
遺漏值：		0	0.00
全部：		226	100.00

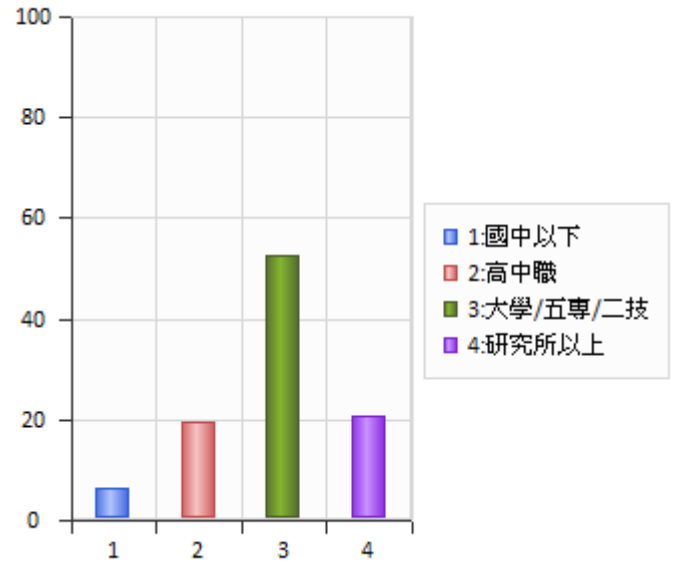


A02 詳細項目分析表

報表設定檔：ALL

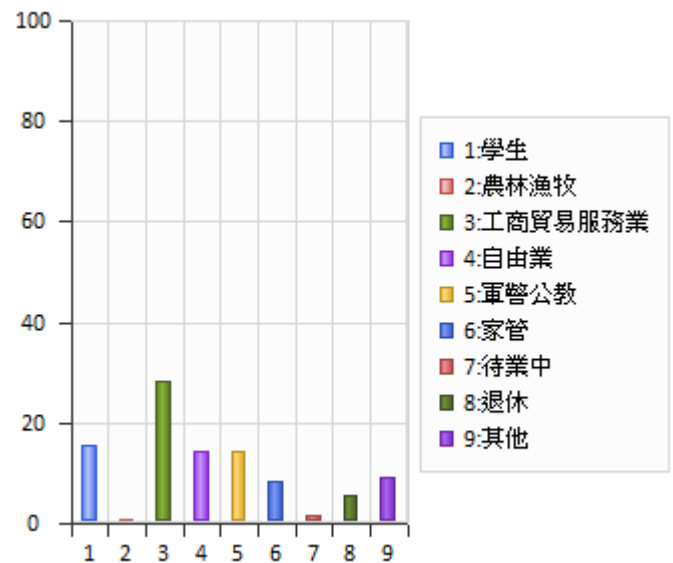
4.3 教育程度

代碼	數值	次數	百分比
1	1	14	6.19
2	2	44	19.47
3	3	119	52.65
4	4	47	20.80
平均值：	2.86		
有效值：		224	99.12
遺漏值：		2	0.88
全部：		226	100.00



4.4 職業

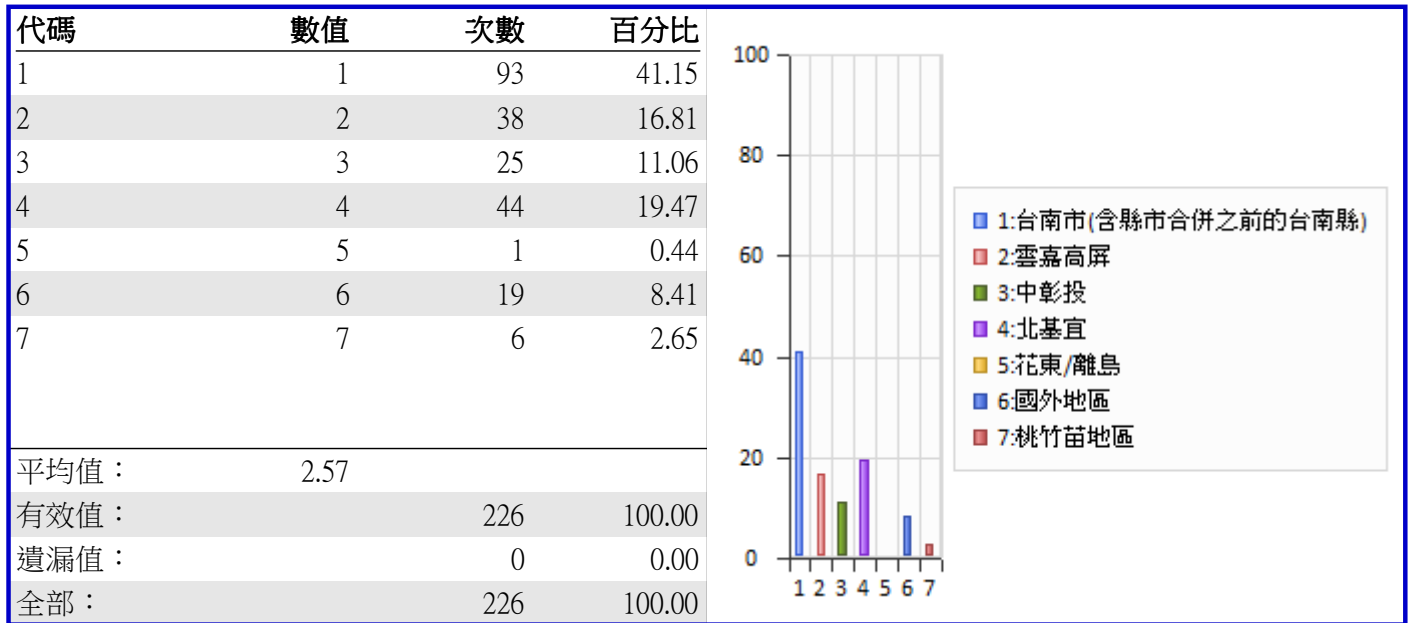
代碼	數值	次數	百分比
1	1	35	15.49
2	2	2	0.88
3	3	64	28.32
4	4	32	14.16
5	5	32	14.16
6	6	19	8.41
7	7	4	1.77
8	8	13	5.75
9	9	21	9.29
平均值：	4.22		
有效值：		222	98.23
遺漏值：		4	1.77
全部：		226	100.00



A02 詳細項目分析表

報表設定檔：ALL

4.5 居住地



A04 列表項目分析表

報表設定檔：ALL

題目	平均	選項百分比											
		選項1	選項2	選項3	選項4	選項5	選項6	選項7	選項8	選項9	選項10	選項11	選項12
1.請問您填寫本問卷時參觀的景點為何？	1.19	68.58	25.22	0.00									
2.請問您來本園區的月份？	3.42	0.00	0.00	59.73	33.63	5.75	0.00	0.00	0.00	0.00	0.00	0.00	0.00
3.請問您來本園區的日期？	1.49	48.23	50.44										
4.請問您是搭乘何種交通工具至本園區？	1.20	86.73	7.96	0.44	3.54	0.44							
5.請問您是否曾經來過本園區？	1.58	41.15	58.41										
6.請問您來過本園區的次數？	0.82	37.17	9.73	3.10	3.98								
7.請問您來本園區的主要目的是？	-	85.84	6.19	29.20	6.19								
8.請問您是如何得知本園區資訊？	-	14.60	24.34	20.35	34.96	16.37	18.14						
9.請問您未來是否願意重遊本園區？	0.91	89.38	0.88										
1.請問您對本園區的遊憩資訊取得是否滿意？	4.47	53.54	42.04	3.10	0.44	0.88							
2.請問您對本園區解說人員的服務態度是否滿意？	4.71	71.68	27.88	0.44	0.00	0.00							
3.請問您對本園區解說人員的解說內容是否滿意？	4.65	66.81	31.42	1.77	0.00	0.00							
4.請問您對本園區所提供的解說摺頁資訊是否滿意？	4.40	49.12	45.13	4.42	0.44	0.00							
5.請問您對本園區的解說牌誌導覽內容是否滿意？	4.40	49.56	42.48	7.08	0.00	0.88							
6.請問您對本園區室內展館的展示品及說明是否滿意？	4.45	52.21	41.59	5.75	0.00	0.44							
1.請問您對本園區整體遊憩環境整潔是否滿意？	4.42	49.56	45.58	3.98	0.00	0.00							
2.請問您對本園區的方向及區位指標牌是否滿意？	4.25	39.82	47.79	11.06	0.44	0.44							

A04 列表項目分析表

報表設定檔：ALL

題目	平均	選項百分比											
		選項1	選項2	選項3	選項4	選項5	選項6	選項7	選項8	選項9	選項10	選項11	選項12
3.請問您對本園區各項遊憩設施的品質是否滿意？(比如休憩涼亭桌椅、觀景平台、步道及自行車道等)	4.28	42.92	48.23	6.19	0.88	0.00							
4.請問您對本園區停車空間使用是否滿意？	4.43	48.67	45.58	5.75	0.00	0.00							
5.請問您對本園區廁所數量是否滿意？	4.28	45.13	45.58	6.64	0.00	0.00							
6.請問您對本園區廁所維護品質是否滿意？	4.20	43.36	45.58	6.19	0.88	0.44							
7.請問您對本園區定點提供之免費無線網路是否滿意？(於管理處大廳、七股賞鳥亭、六孔遊客中心均有提供免費無線網路，可向現場服務人員申請，含iTaiwan及TJNP_Public)	4.00	40.71	41.59	9.29	1.33	0.00							
8.請問您於本園區進行遊憩活動時對賞鳥亭或六孔遊客中心空間大小及舒適度是否滿意？	4.43	50.00	43.81	5.31	0.88	0.00							
三、請問您對台江國家公園管理處的整體服務滿意度？	4.39	50.44	43.81	3.98	0.00	0.00							
4.1性別	1.48	49.56	49.12										
4.2年齡	3.41	6.64	25.22	21.24	19.47	22.57	4.87						
4.3教育程度	2.86	6.19	19.47	52.65	20.80								
4.4職業	4.22	15.49	0.88	28.32	14.16	14.16	8.41	1.77	5.75	9.29			
4.5居住地	2.57	41.15	16.81	11.06	19.47	0.44	8.41	2.65					

A04 列表項目分析表

報表設定檔：ALL

題目	平均	選項百分比											
		選項1	選項2	選項3	選項4	選項5	選項6	選項7	選項8	選項9	選項10	選項11	選項12
1.請問您填寫本問卷時參觀的景點為何？	1.40	54.41	40.69	0.00									
2.請問您來本園區的月份？	9.47	0.00	0.00	0.00	0.00	0.00	2.94	3.43	1.47	12.75	76.47	0.00	0.00
3.請問您來本園區的日期？	1.48	50.49	46.08										
4.請問您是搭乘何種交通工具至本園區？	1.53	73.53	11.76	1.96	11.76	0.49							
5.請問您是否曾經來過本園區？	1.63	36.27	62.75										
6.請問您來過本園區的次數？	1.43	46.57	8.33	3.92	3.43								
7.請問您來本園區的主要目的是？	-	75.98	15.20	30.39	5.39								
8.請問您是如何得知本園區資訊？	-	22.55	28.43	30.88	29.41	15.20	21.57						
9.請問您未來是否願意重遊本園區？	1.02	96.08	1.47										
1.請問您對本園區的遊憩資訊取得是否滿意？	4.46	50.49	46.08	2.45	0.00	0.00							
2.請問您對本園區解說人員的服務態度是否滿意？	4.66	66.67	32.35	0.98	0.00	0.00							
3.請問您對本園區解說人員的解說內容是否滿意？	4.58	60.29	37.75	1.96	0.00	0.00							
4.請問您對本園區所提供的解說摺頁資訊是否滿意？	4.44	46.08	50.49	2.45	0.00	0.00							
5.請問您對本園區的解說牌誌導覽內容是否滿意？	4.40	47.06	45.10	7.35	0.00	0.00							
6.請問您對本園區室內展館的展示品及說明是否滿意？	4.38	45.10	49.02	4.90	0.00	0.00							
1.請問您對本園區整體遊憩環境整潔是否滿意？	4.39	45.59	47.55	6.86	0.00	0.00							
2.請問您對本園區的方向及區位指標牌是否滿意？	4.20	36.76	49.02	10.78	2.94	0.00							

A04 列表項目分析表

報表設定檔：ALL

題目	平均	選項百分比											
		選項1	選項2	選項3	選項4	選項5	選項6	選項7	選項8	選項9	選項10	選項11	選項12
3.請問您對本園區各項遊憩設施的品質是否滿意？(比如休憩涼亭桌椅、觀景平台、步道及自行車道等)	4.26	40.20	45.59	13.24	0.49	0.00							
4.請問您對本園區停車空間使用是否滿意？	4.30	40.69	48.53	9.80	0.00	0.49							
5.請問您對本園區廁所數量是否滿意？	4.28	39.22	50.00	9.80	0.00	0.00							
6.請問您對本園區廁所維護品質是否滿意？	4.30	37.75	52.94	7.84	0.00	0.00							
7.請問您對本園區定點提供之免費無線網路是否滿意？(於管理處大廳、七股賞鳥亭、六孔遊客中心均有提供免費無線網路，可向現場服務人員申請，含iTaiwan及TJNP_Public)	4.22	32.84	50.49	10.29	0.98	0.00							
8.請問您於本園區進行遊憩活動時對賞鳥亭或六孔遊客中心空間大小及舒適度是否滿意？	4.32	40.20	50.98	8.33	0.00	0.00							
三、請問您對台江國家公園管理處的整體服務滿意度？	4.41	41.67	52.94	1.96	0.00	0.00							
4.1性別	1.53	45.10	53.43										
4.2年齡	3.44	8.33	18.14	23.53	25.49	17.65	5.88						
4.3教育程度	2.92	6.86	12.75	54.41	22.55								
4.4職業	4.19	15.69	1.96	26.96	11.76	18.63	6.37	0.49	6.37	9.31			
4.5居住地	2.54	38.73	20.59	9.80	16.67	0.49	4.90	5.88					

A05 項目統計分析表

報表設定檔：ALL

題目	資料		資料分析									
	樣本數 Sample Count	遺漏值 Missing	平均值 Mean	變異數 Variance	標準差 Std.Dev	標準誤差 Std.Err	平均絕對偏差 Mean.Abs.Dev	偏度 Skewness	峰度 Kurtosis	第25百分位數 Percentile 25	第50百分位數 Percentile 50	第75百分位數 Percentile 75
1.請問您填寫本問卷時參觀的景點為何？	194	10	1.43	0.24	0.49	0.04	0.49	0.29	-1.93	1.00	1.00	2.00
2.請問您來本園區的月份？	198	6	9.61	0.84	0.92	0.07	0.61	-2.73	6.95	10.00	10.00	10.00
3.請問您來本園區的日期？	197	7	1.48	0.25	0.50	0.04	0.50	0.09	-2.01	1.00	1.00	2.00
4.請問您是搭乘何種交通工具至本園區？	203	1	1.53	1.06	1.03	0.07	0.79	1.80	1.78	1.00	1.00	2.00
5.請問您是否曾經來過本園區？	202	2	1.63	0.23	0.48	0.03	0.46	-0.56	-1.70	1.00	2.00	2.00
6.請問您來過本園區的次數？	127	77	1.43	0.70	0.84	0.07	0.64	1.99	2.96	1.00	1.00	1.50
7.請問您來本園區的主要目的是？	155	-	-	-	-	-	-	-	-	-	-	-
8.請問您是如何得知本園區資訊？	46	-	-	-	-	-	-	-	-	-	-	-
9.請問您未來是否願意重遊本園區？	199	5	1.02	0.01	0.12	0.01	0.03	8.02	62.95	1.00	1.00	1.00
1.請問您對本園區的遊憩資訊取得是否滿意？	202	2	4.49	0.30	0.55	0.04	0.53	-0.40	-0.96	4.00	5.00	5.00
2.請問您對本園區解說人員的服務態度是否滿意？	204	0	4.66	0.25	0.49	0.03	0.46	-0.91	-0.60	4.00	5.00	5.00
3.請問您對本園區解說人員的解說內容是否滿意？	204	0	4.58	0.28	0.53	0.04	0.50	-0.73	-0.66	4.00	5.00	5.00
4.請問您對本園區所提供的解說摺頁資訊是否滿意？	202	2	4.44	0.30	0.54	0.04	0.52	-0.23	-1.04	4.00	4.00	5.00
5.請問您對本園區的解說牌誌導覽內容是否滿意？	203	1	4.40	0.39	0.62	0.04	0.57	-0.54	-0.61	4.00	4.00	5.00
6.請問您對本園區室內展館的展示品及說明是否滿意？	202	2	4.41	0.34	0.58	0.04	0.54	-0.38	-0.71	4.00	4.00	5.00

A05 項目統計分析表

報表設定檔：ALL

題目	資料		資料分析									
	樣本數 Sample Count	遺漏值 Missing	平均值 Mean	變異數 Variance	標準差 Std.Dev	標準誤差 Std.Err	平均絕對偏差 Mean.Abs.Dev	偏度 Skewness	峰度 Kurtosis	第25百分位數 Percentile 25	第50百分位數 Percentile 50	第75百分位數 Percentile 75
1.請問您對本園區整體遊憩環境整潔是否滿意？	204	0	4.39	0.37	0.61	0.04	0.56	-0.47	-0.64	4.00	4.00	5.00
2.請問您對本園區的方向及區位指標牌是否滿意？	203	1	4.20	0.56	0.75	0.05	0.59	-0.78	0.52	4.00	4.00	5.00
3.請問您對本園區各項遊憩設施的品質是否滿意？(比如休憩涼亭桌椅、觀景平台、步道及自行車道等)	203	1	4.26	0.49	0.70	0.05	0.60	-0.50	-0.52	4.00	4.00	5.00
4.請問您對本園區停車空間使用是否滿意？	203	1	4.30	0.46	0.68	0.05	0.58	-0.83	1.53	4.00	4.00	5.00
5.請問您對本園區廁所數量是否滿意？	202	2	4.30	0.41	0.64	0.04	0.56	-0.36	-0.69	4.00	4.00	5.00
6.請問您對本園區廁所維護品質是否滿意？	201	3	4.30	0.37	0.61	0.04	0.53	-0.28	-0.62	4.00	4.00	5.00
7.請問您對本園區定點提供之免費無線網路是否滿意？(於管理處大廳、七股賞鳥亭、六孔遊客中心均有提供免費無線網路，可向現場服務人員申請，含iTaiwan及TJNP_Public)	193	11	4.22	0.45	0.67	0.05	0.54	-0.50	0.10	4.00	4.00	5.00
8.請問您於本園區進行遊憩活動時對賞鳥亭或六孔遊客中心空間大小及舒適度是否滿意？	203	1	4.32	0.39	0.62	0.04	0.55	-0.35	-0.65	4.00	4.00	5.00
三、請問您對台江國家公園管理處的整體服務滿意度？	197	7	4.41	0.28	0.53	0.04	0.51	-0.05	-1.15	4.00	4.00	5.00

A05 項目統計分析表

報表設定檔：ALL

題目	資料		資料分析									
	樣本數 Sample Count	遺漏值 Missing	平均值 Mean	變異數 Variance	標準差 Std.Dev	標準誤差 Std.Err	平均絕對偏差 Mean.Abs.Dev	偏度 Skewness	峰度 Kurtosis	第25百分位數 Percentile 25	第50百分位數 Percentile 50	第75百分位數 Percentile 75
題目說明												
4.1性別	201	3	1.54	0.25	0.50	0.04	0.50	-0.17	-1.99	1.00	2.00	2.00
4.2年齡	202	2	3.44	1.83	1.35	0.10	1.15	-0.03	-0.78	2.00	3.00	4.00
4.3教育程度	197	7	2.96	0.65	0.81	0.06	0.53	-0.75	0.45	3.00	3.00	3.00
4.4職業	199	5	4.28	5.66	2.38	0.17	1.92	0.56	-0.46	3.00	4.00	5.00
4.5居住地	198	6	2.57	3.24	1.80	0.13	1.49	1.10	0.26	1.00	2.00	4.00

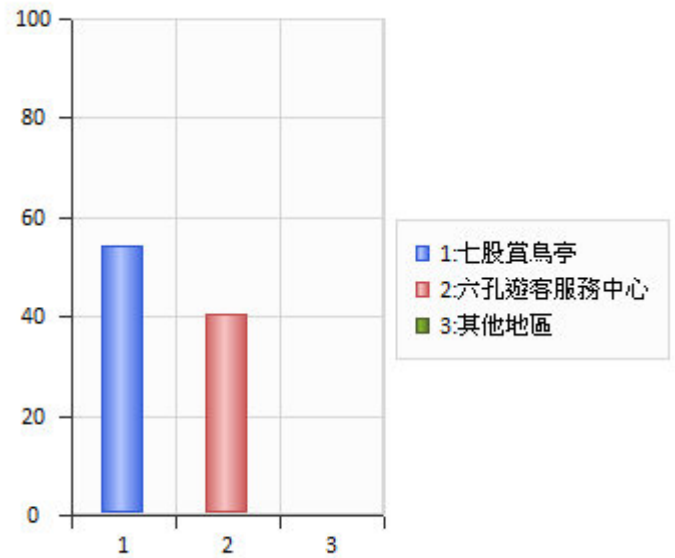
102 年度第二次
台江國家公園遊客滿意度調查
(第二階段資料蒐集截止日：10 月 31 日)

A02 詳細項目分析表

報表設定檔：ALL

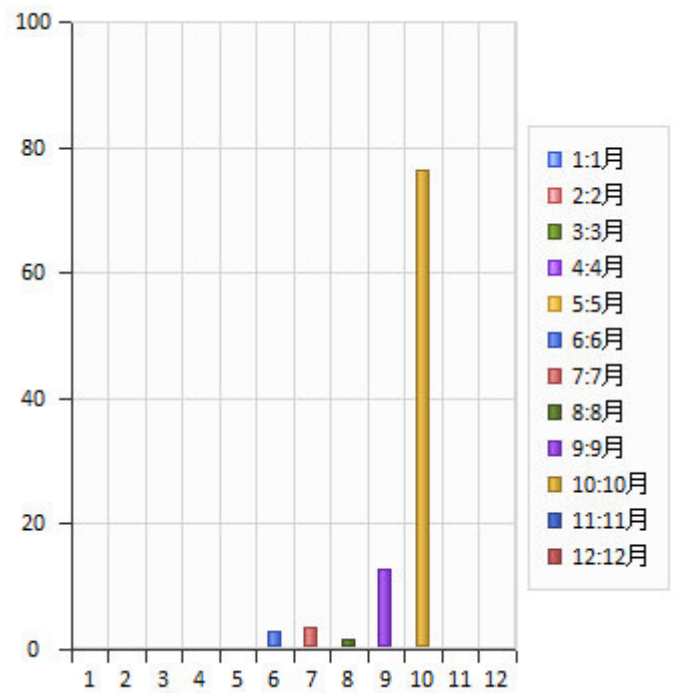
1.請問您填寫本問卷時參觀的景點為何？

代碼	數值	次數	百分比
1	1	111	54.41
2	2	83	40.69
3	3	0	0.00
平均值：		1.43	
有效值：		194	95.10
遺漏值：		10	4.90
全部：		204	100.00



2.請問您來本園區的月份？

代碼	數值	次數	百分比
1	1	0	0.00
2	2	0	0.00
3	3	0	0.00
4	4	0	0.00
5	5	0	0.00
6	6	6	2.94
7	7	7	3.43
8	8	3	1.47
9	9	26	12.75
10	10	156	76.47
11	11	0	0.00
12	12	0	0.00
平均值：		9.61	
有效值：		198	97.06
遺漏值：		6	2.94
全部：		204	100.00

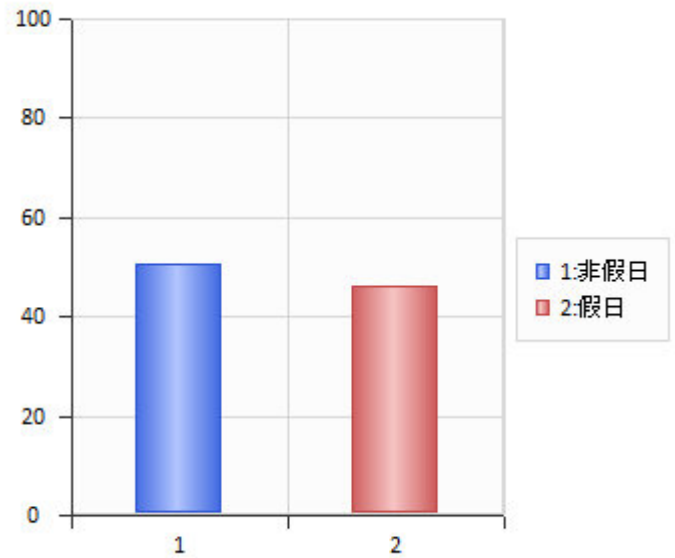


A02 詳細項目分析表

報表設定檔：ALL

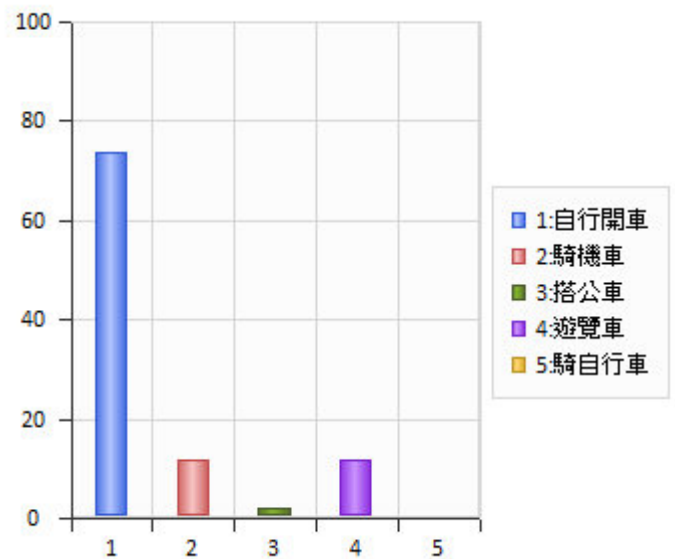
3.請問您來本園區的日期？

代碼	數值	次數	百分比
1	1	103	50.49
2	2	94	46.08
平均值： 1.48			
有效值：		197	96.57
遺漏值：		7	3.43
全部：		204	100.00



4.請問您是搭乘何種交通工具至本園區？

代碼	數值	次數	百分比
1	1	150	73.53
2	2	24	11.76
3	3	4	1.96
4	4	24	11.76
5	5	1	0.49
平均值： 1.53			
有效值：		203	99.51
遺漏值：		1	0.49
全部：		204	100.00

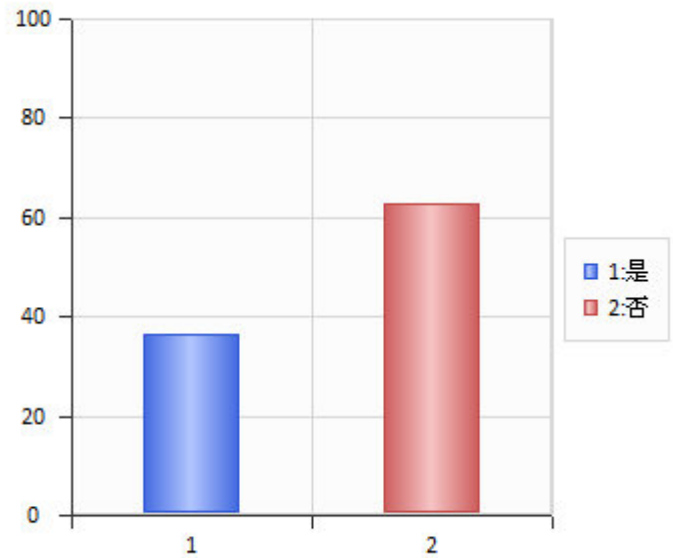


A02 詳細項目分析表

報表設定檔：ALL

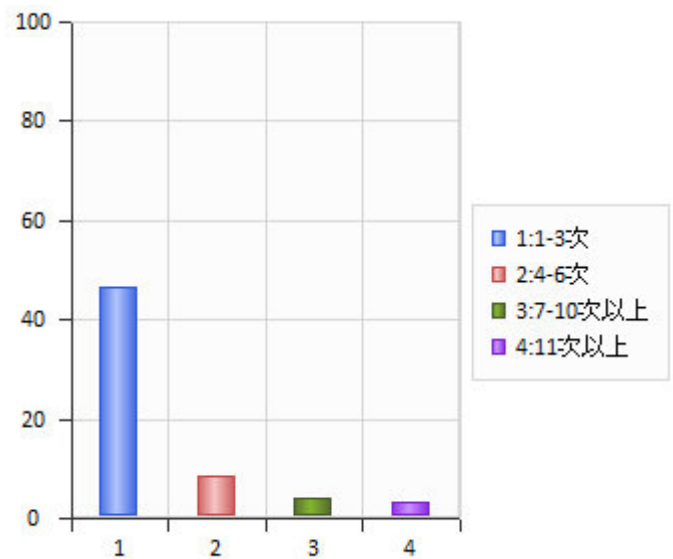
5. 請問您是否曾經來過本園區？

代碼	數值	次數	百分比
1	1	74	36.27
2	2	128	62.75
平均值： 1.63			
有效值：		202	99.02
遺漏值：		2	0.98
全部：		204	100.00



6. 請問您來過本園區的次數？

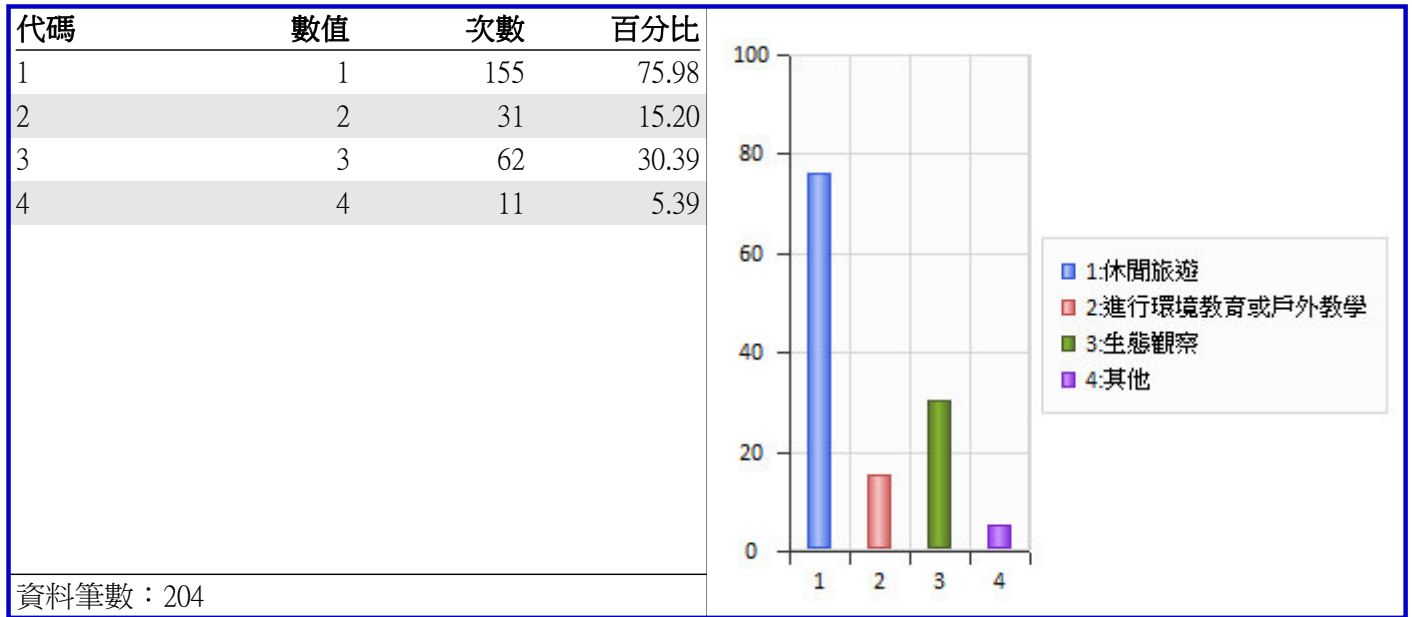
代碼	數值	次數	百分比
1	1	95	46.57
2	2	17	8.33
3	3	8	3.92
4	4	7	3.43
平均值： 1.43			
有效值：		127	62.25
遺漏值：		77	37.75
全部：		204	100.00



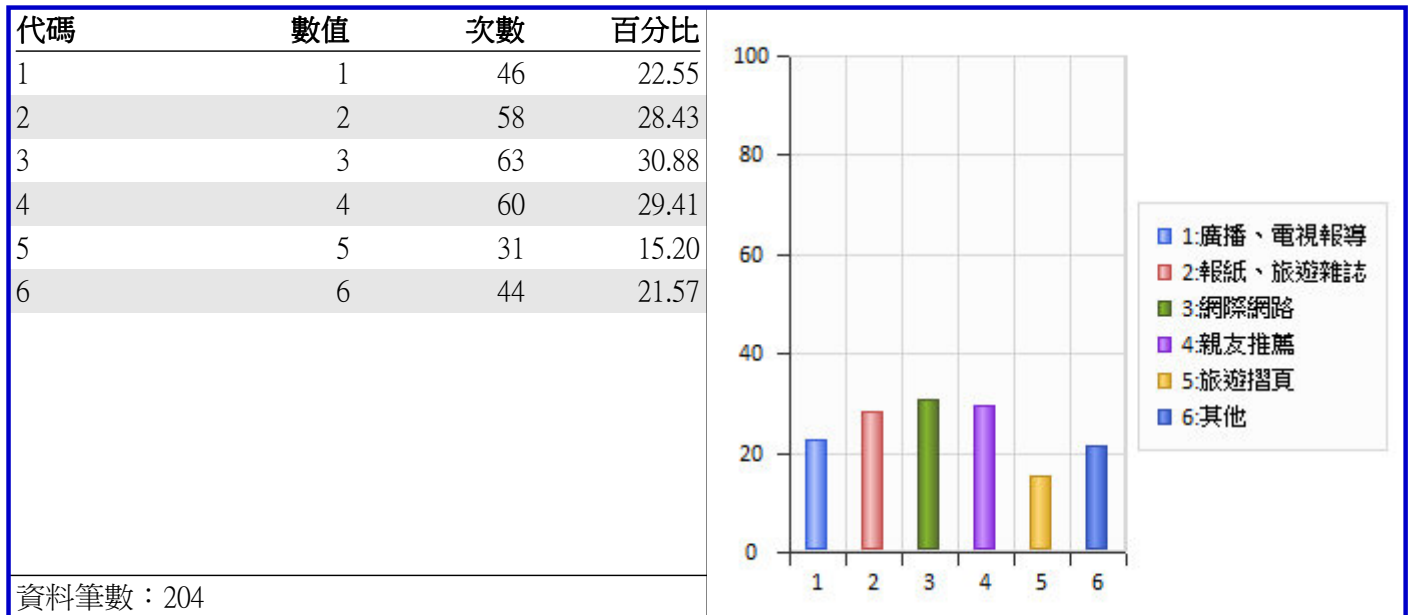
A02 詳細項目分析表

報表設定檔：ALL

7.請問您來本園區的主要目的是？



8.請問您是如何得知本園區資訊？

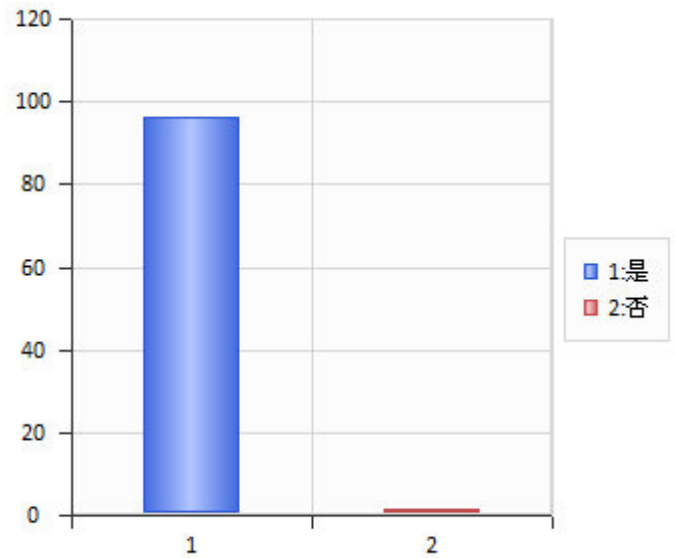


A02 詳細項目分析表

報表設定檔：ALL

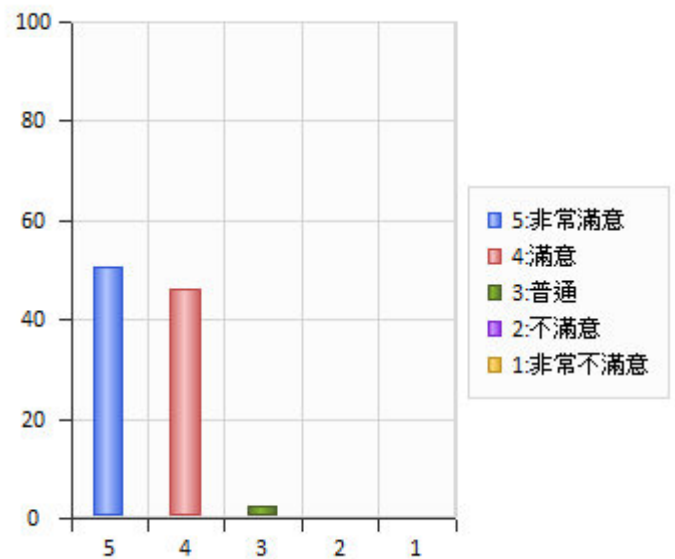
9.請問您未來是否願意重遊本園區？

代碼	數值	次數	百分比
1	1	196	96.08
2	2	3	1.47
平均值： 1.02			
有效值：		199	97.55
遺漏值：		5	2.45
全部：		204	100.00



1.請問您對本園區的遊憩資訊取得是否滿意？

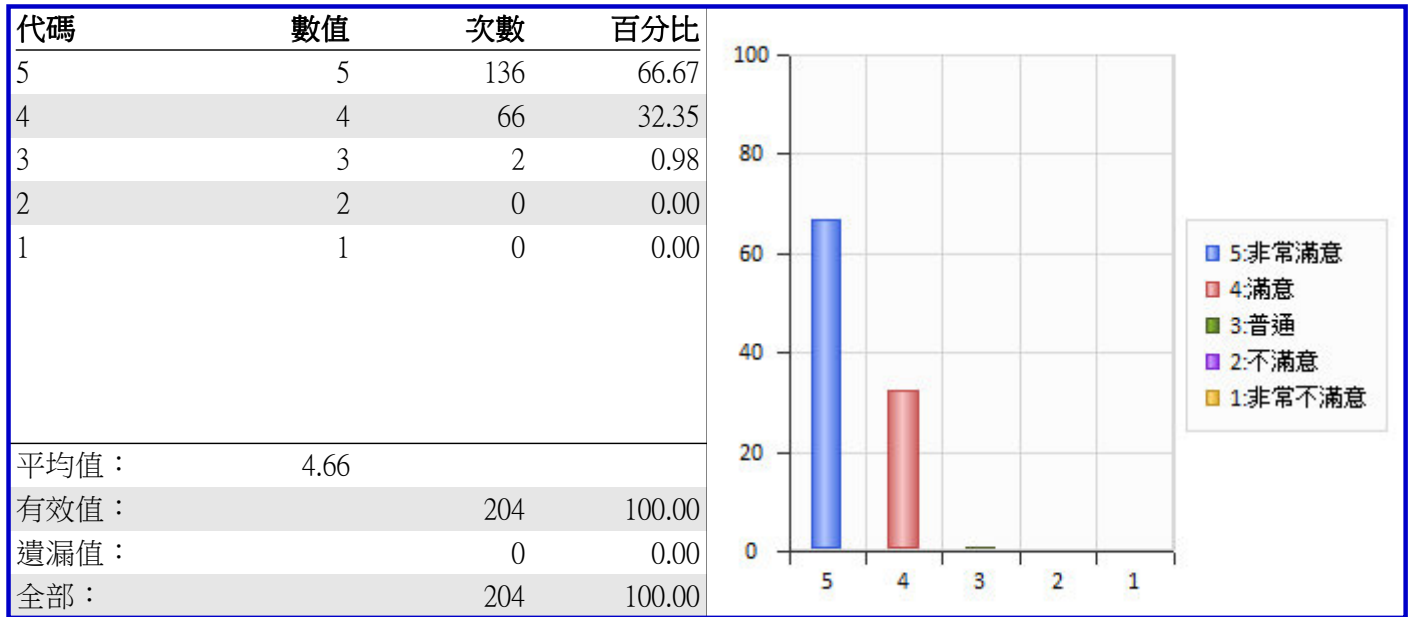
代碼	數值	次數	百分比
5	5	103	50.49
4	4	94	46.08
3	3	5	2.45
2	2	0	0.00
1	1	0	0.00
平均值： 4.49			
有效值：		202	99.02
遺漏值：		2	0.98
全部：		204	100.00



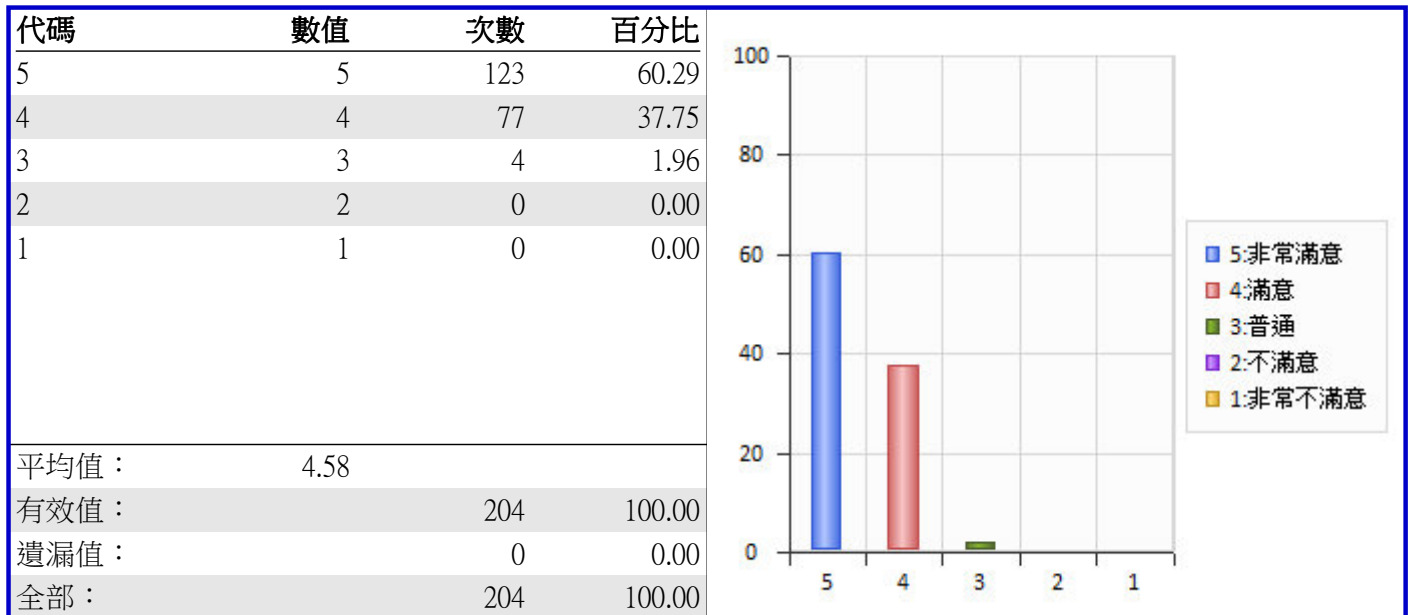
A02 詳細項目分析表

報表設定檔：ALL

2.請問您對本園區解說人員的服務態度是否滿意？



3.請問您對本園區解說人員的解說內容是否滿意？

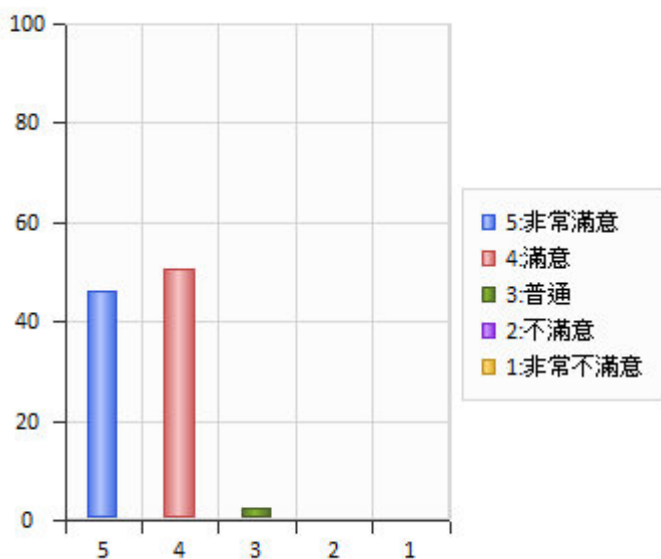


A02 詳細項目分析表

報表設定檔：ALL

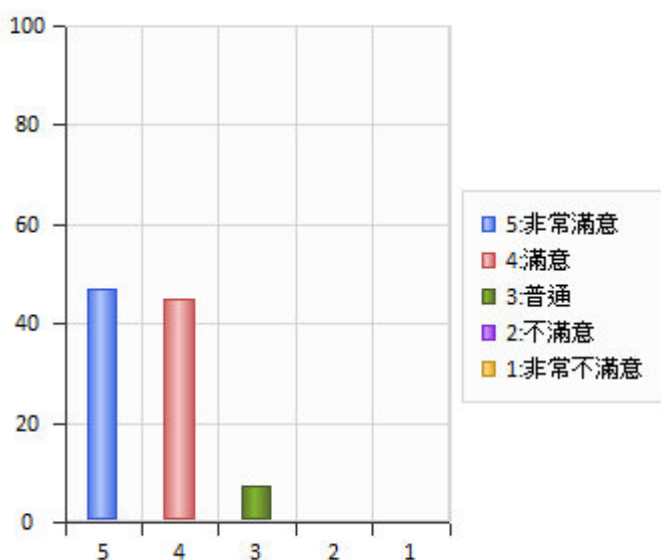
4.請問您對本園區所提供的解說摺頁資訊是否滿意？

代碼	數值	次數	百分比
5	5	94	46.08
4	4	103	50.49
3	3	5	2.45
2	2	0	0.00
1	1	0	0.00
平均值： 4.44			
有效值：		202	99.02
遺漏值：		2	0.98
全部：		204	100.00



5.請問您對本園區的解說牌誌導覽內容是否滿意？

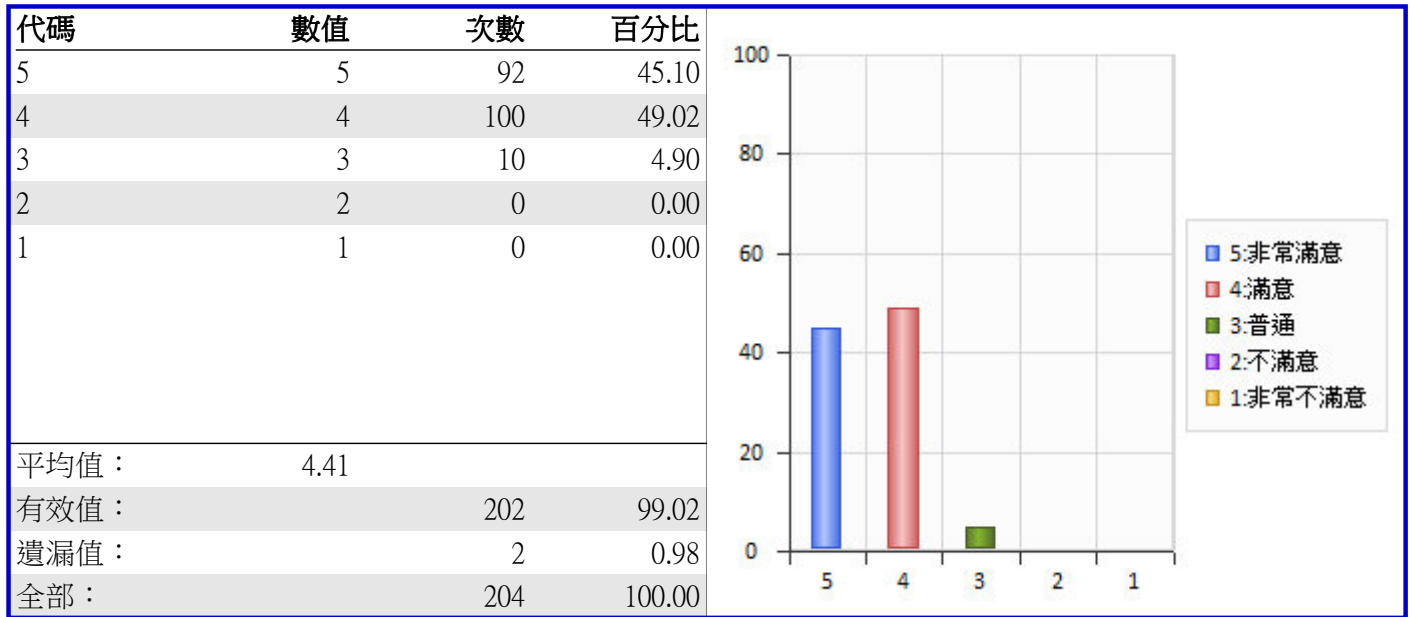
代碼	數值	次數	百分比
5	5	96	47.06
4	4	92	45.10
3	3	15	7.35
2	2	0	0.00
1	1	0	0.00
平均值： 4.40			
有效值：		203	99.51
遺漏值：		1	0.49
全部：		204	100.00



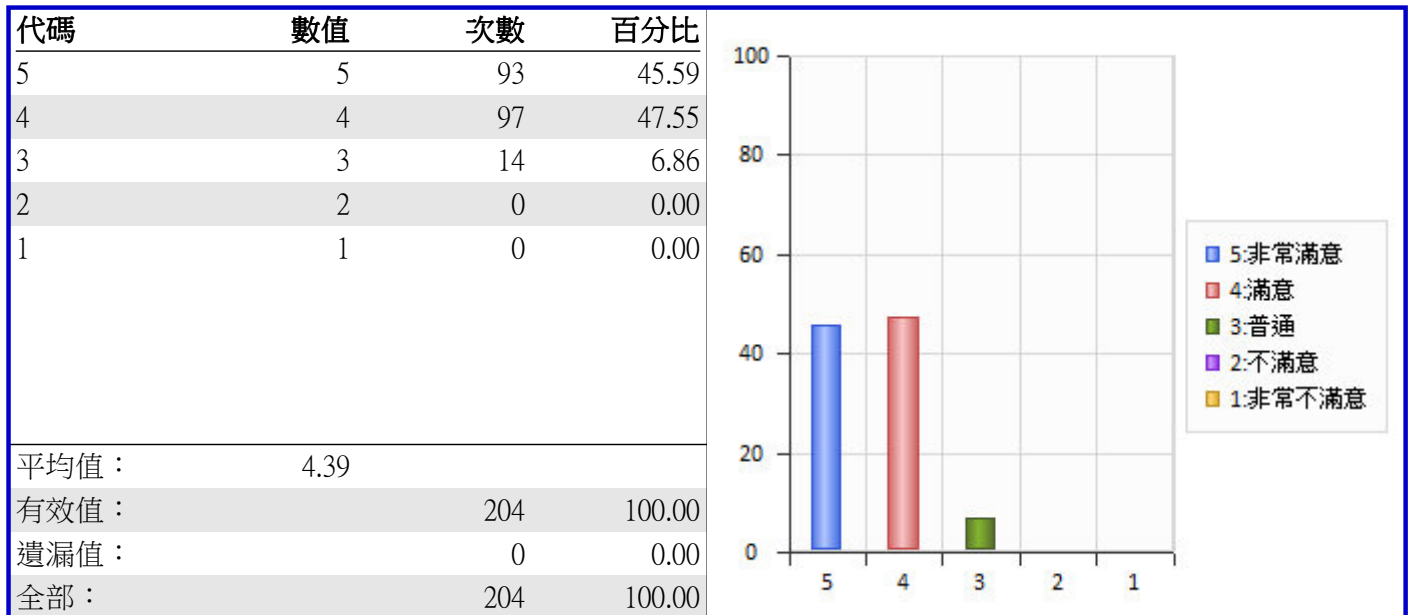
A02 詳細項目分析表

報表設定檔：ALL

6.請問您對本園區室內展館的展示品及說明是否滿意？



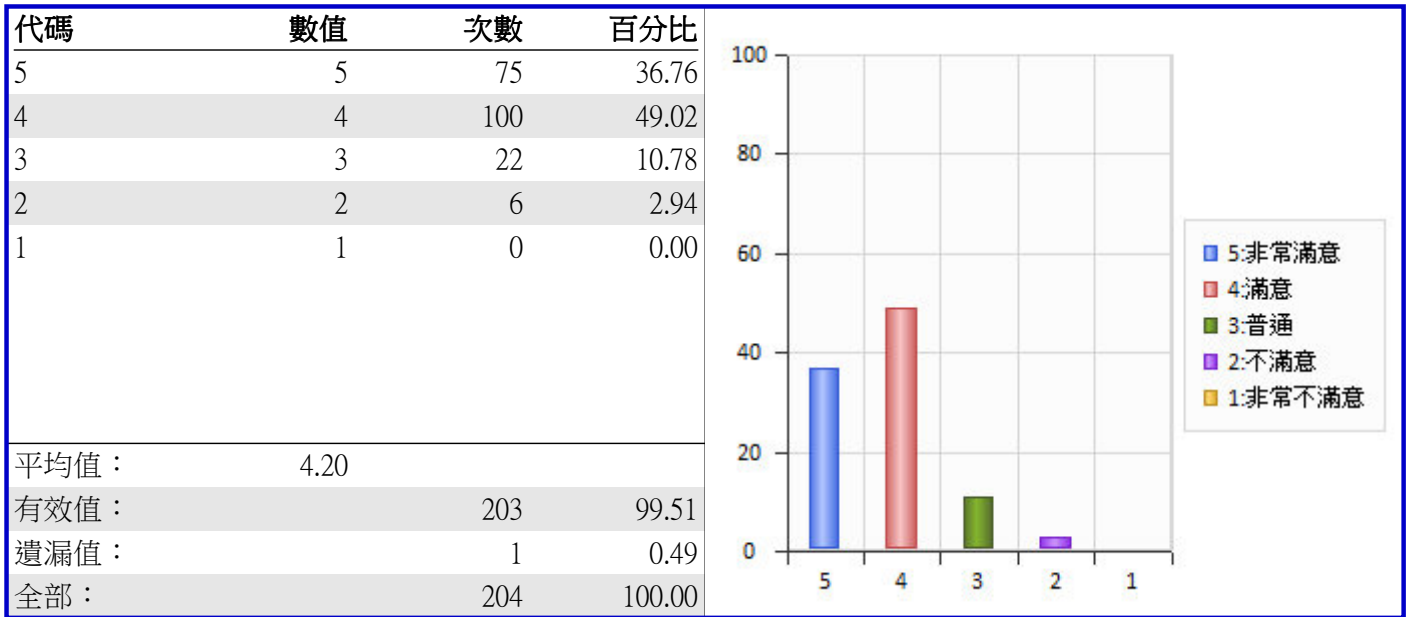
1.請問您對本園區整體遊憩環境整潔是否滿意？



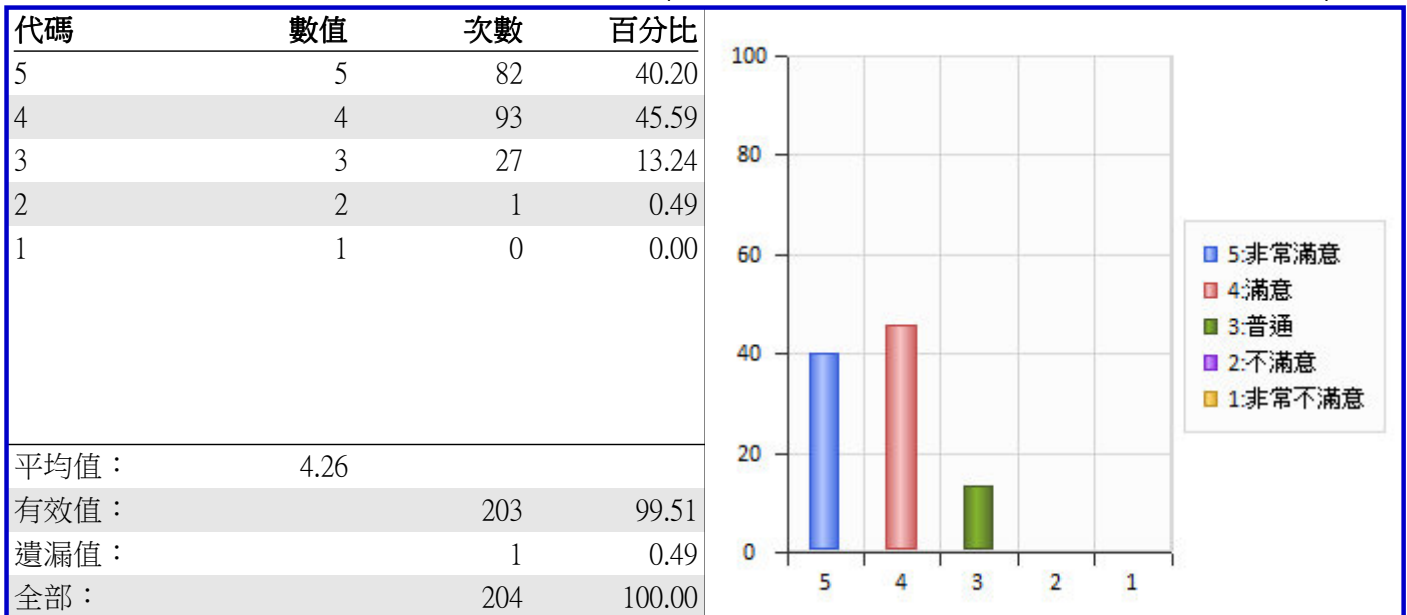
A02 詳細項目分析表

報表設定檔：ALL

2. 請問您對本園區的方向及區位指標牌是否滿意？



3. 請問您對本園區各項遊憩設施的品質是否滿意？(比如休憩涼亭桌椅、觀景平台、步道及自行車道等)

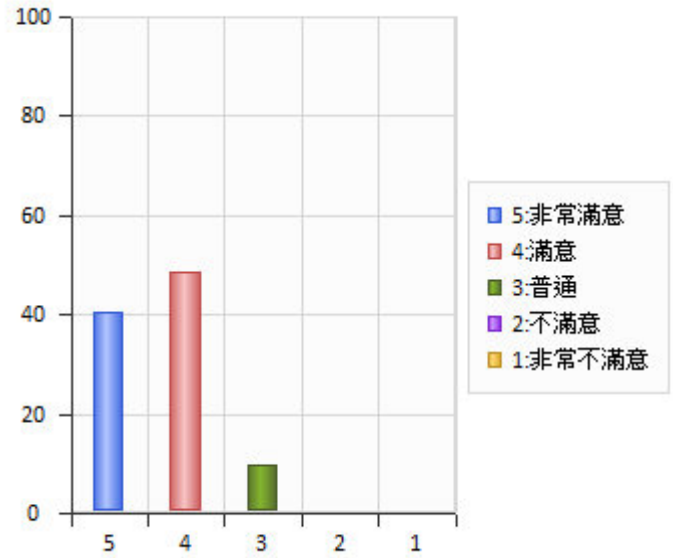


A02 詳細項目分析表

報表設定檔：ALL

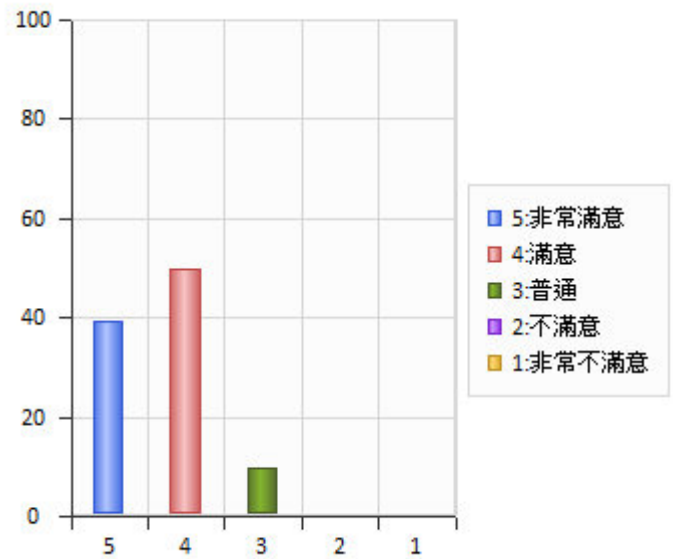
4.請問您對本園區停車空間使用是否滿意？

代碼	數值	次數	百分比
5	5	83	40.69
4	4	99	48.53
3	3	20	9.80
2	2	0	0.00
1	1	1	0.49
平均值： 4.30			
有效值：		203	99.51
遺漏值：		1	0.49
全部：		204	100.00



5.請問您對本園區廁所數量是否滿意？

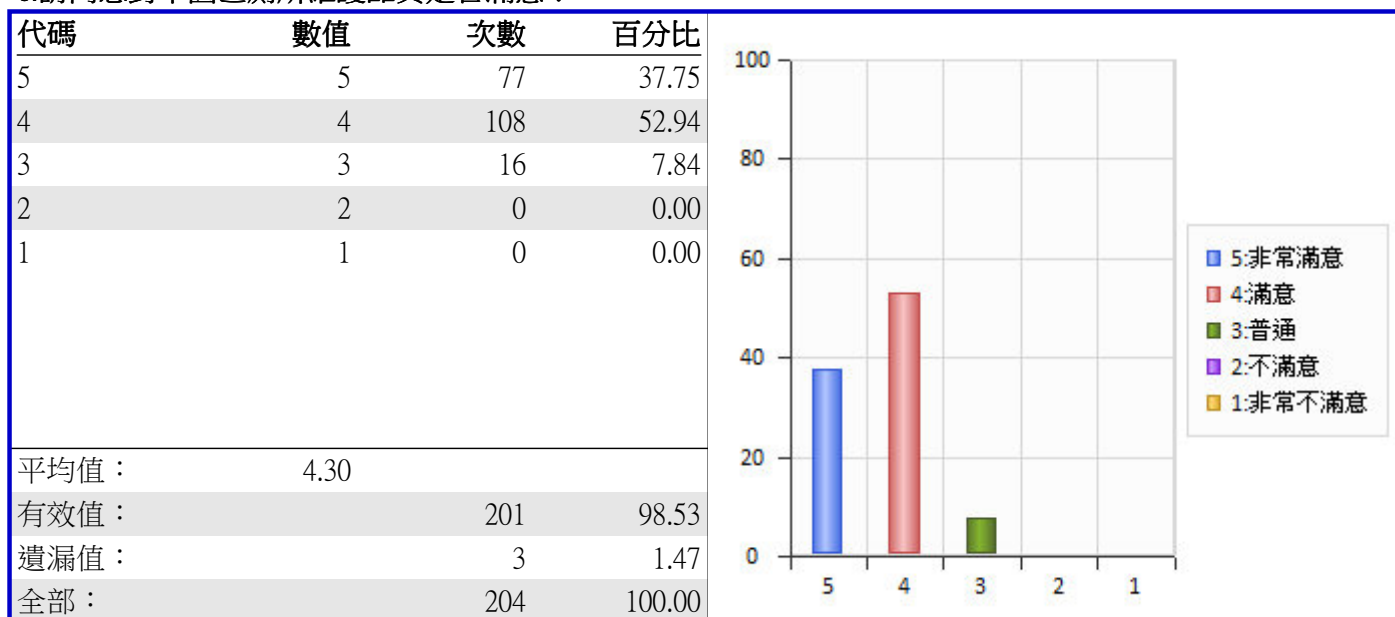
代碼	數值	次數	百分比
5	5	80	39.22
4	4	102	50.00
3	3	20	9.80
2	2	0	0.00
1	1	0	0.00
平均值： 4.30			
有效值：		202	99.02
遺漏值：		2	0.98
全部：		204	100.00



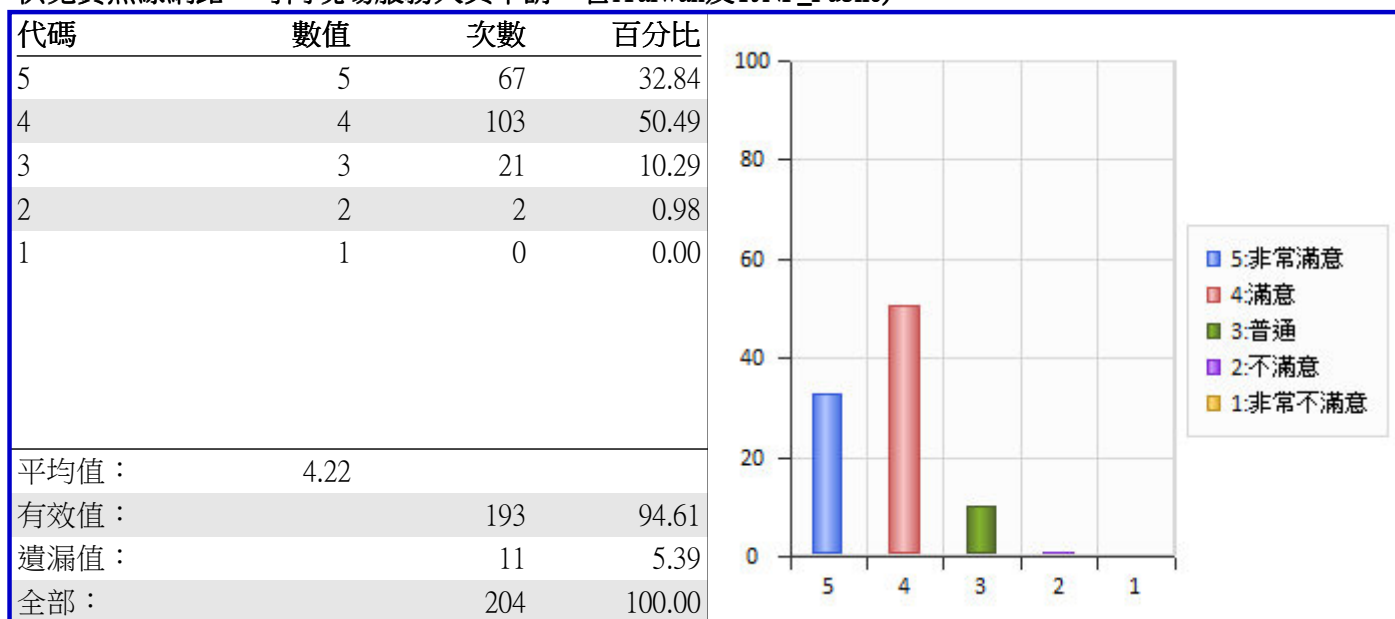
A02 詳細項目分析表

報表設定檔：ALL

6.請問您對本園區廁所維護品質是否滿意？



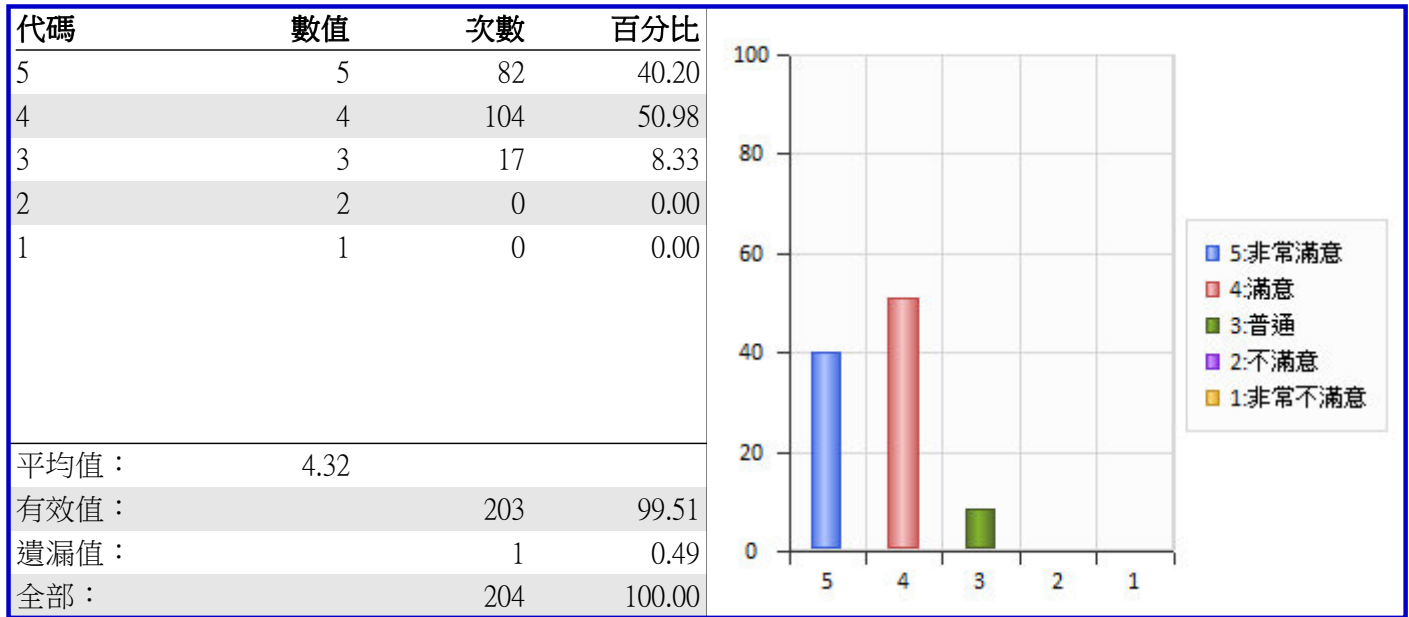
7.請問您對本園區定點提供之免費無線網路是否滿意？(於管理處大廳、七股賞鳥亭、六孔遊客中心均有提供免費無線網路，可向現場服務人員申請，含iTaiwan及TJNP_Public)



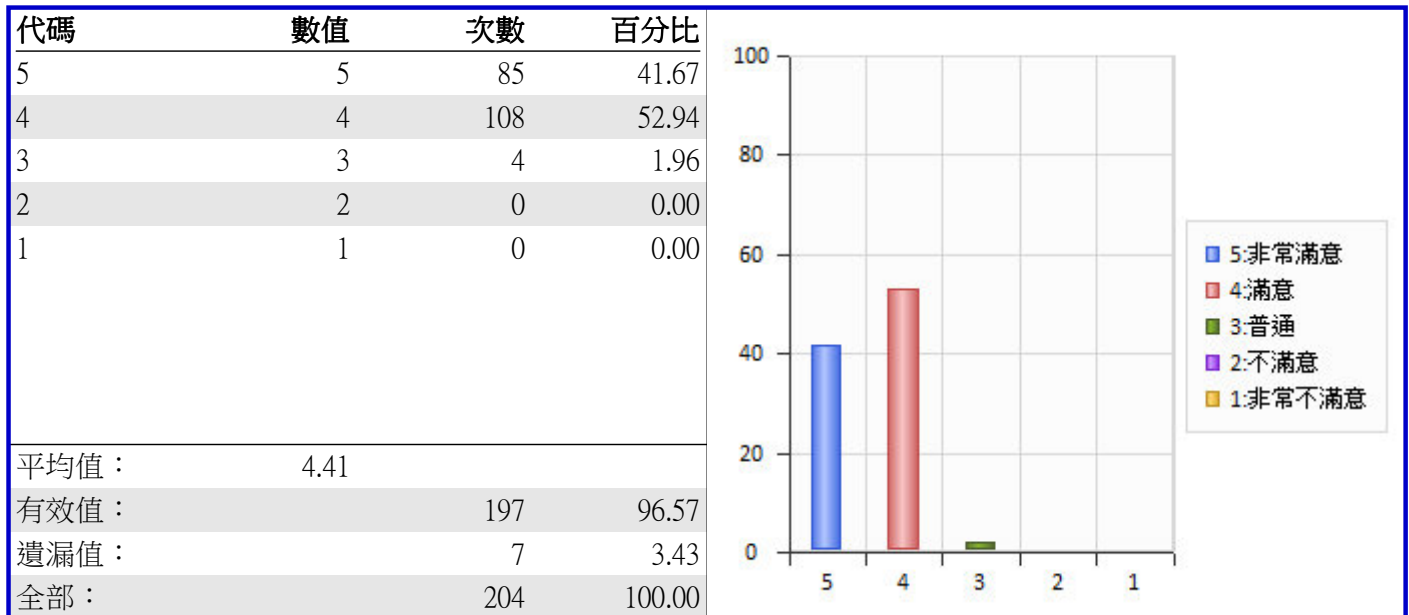
A02 詳細項目分析表

報表設定檔：ALL

8.請問您於本園區進行遊憩活動時對賞鳥亭或六孔遊客中心空間大小及舒適度是否滿意？



三、請問您對台江國家公園管理處的整體服務滿意度？

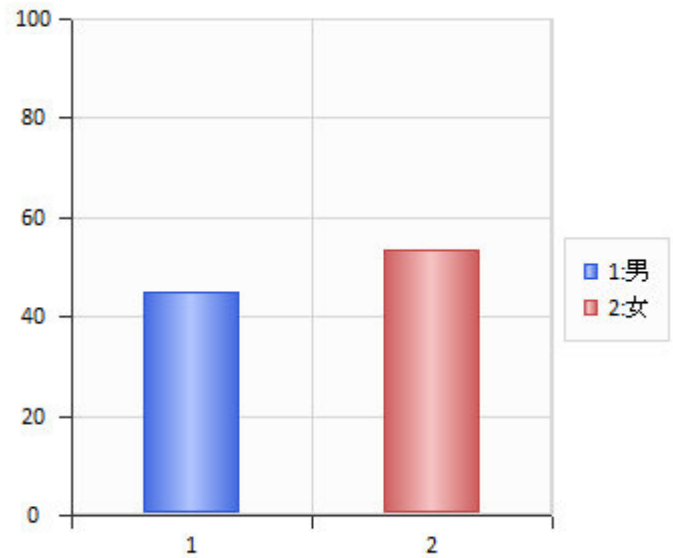


A02 詳細項目分析表

報表設定檔：ALL

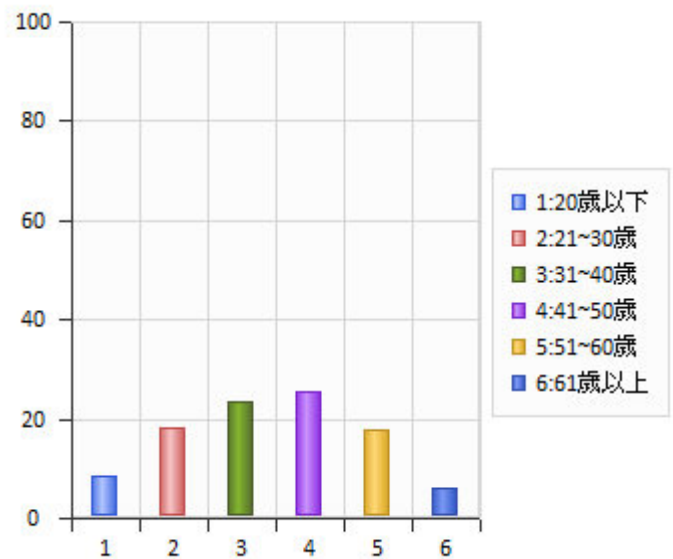
4.1 性別

代碼	數值	次數	百分比
1	1	92	45.10
2	2	109	53.43
平均值： 1.54			
有效值：		201	98.53
遺漏值：		3	1.47
全部：		204	100.00



4.2 年齡

代碼	數值	次數	百分比
1	1	17	8.33
2	2	37	18.14
3	3	48	23.53
4	4	52	25.49
5	5	36	17.65
6	6	12	5.88
平均值： 3.44			
有效值：		202	99.02
遺漏值：		2	0.98
全部：		204	100.00

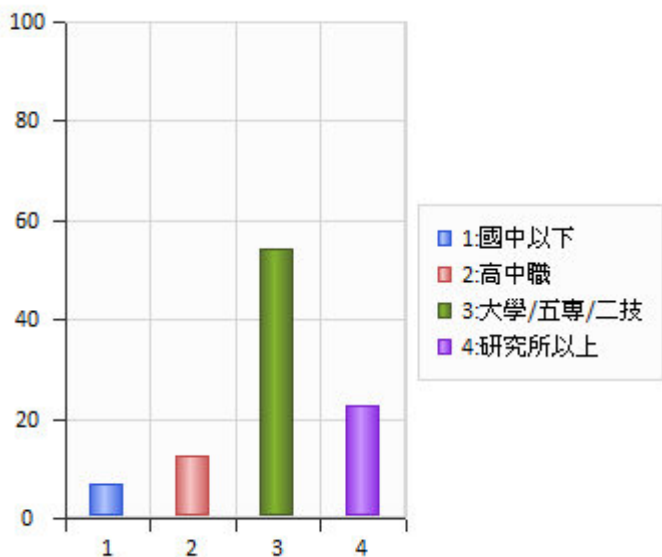


A02 詳細項目分析表

報表設定檔：ALL

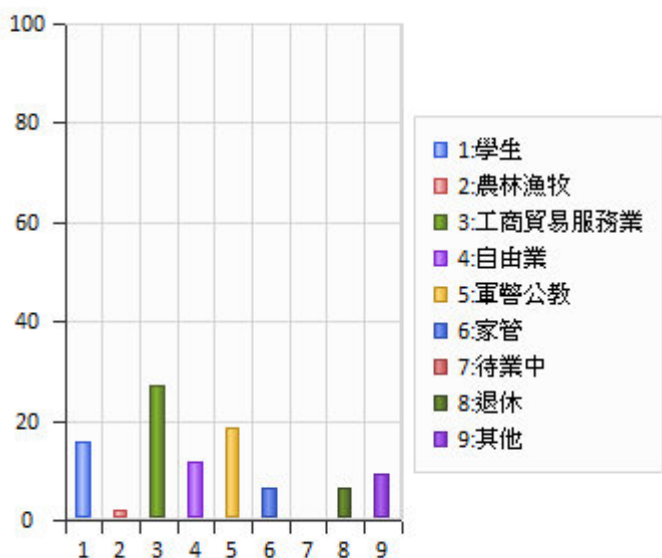
4.3教育程度

代碼	數值	次數	百分比
1	1	14	6.86
2	2	26	12.75
3	3	111	54.41
4	4	46	22.55
平均值： 2.96			
有效值：		197	96.57
遺漏值：		7	3.43
全部：		204	100.00



4.4職業

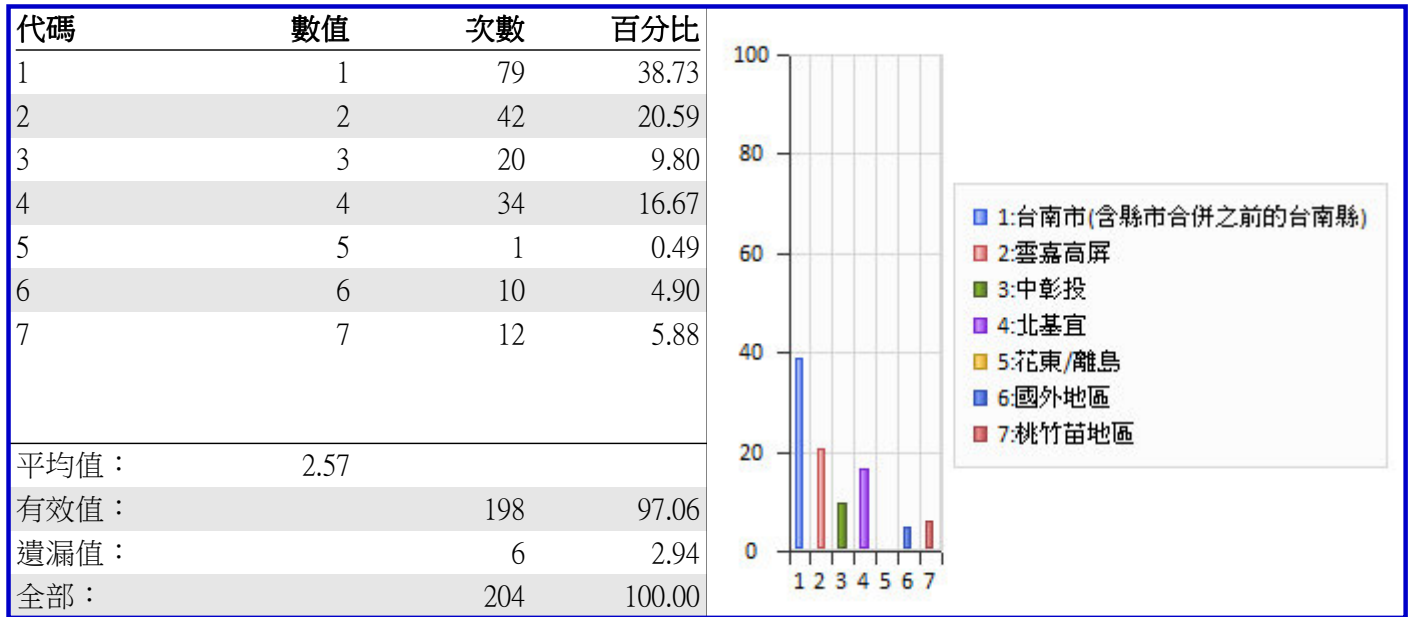
代碼	數值	次數	百分比
1	1	32	15.69
2	2	4	1.96
3	3	55	26.96
4	4	24	11.76
5	5	38	18.63
6	6	13	6.37
7	7	1	0.49
8	8	13	6.37
9	9	19	9.31
平均值： 4.28			
有效值：		199	97.55
遺漏值：		5	2.45
全部：		204	100.00



A02 詳細項目分析表

報表設定檔：ALL

4.5居住地



A05 項目統計分析表

報表設定檔：ALL

題目	資料		資料分析									
	樣本數 Sample Count	遺漏值 Missing	平均值 Mean	變異數 Variance	標準差 Std.Dev	標準誤差 Std.Err	平均絕對偏差 Mean.Abs.Dev	偏度 Skewness	峰度 Kurtosis	第25百分位數 Percentile 25	第50百分位數 Percentile 50	第75百分位數 Percentile 75
1.請問您填寫本問卷時參觀的景點為何？	365	15	1.09	0.10	0.31	0.02	0.17	3.64	13.63	1.00	1.00	1.00
2.請問您來本園區的月份？	369	11	11.60	0.84	0.92	0.05	0.52	-8.47	95.38	11.00	12.00	12.00
3.請問您來本園區的日期？	369	11	1.44	0.25	0.50	0.03	0.49	0.25	-1.95	1.00	1.00	2.00
4.請問您是搭乘何種交通工具至本園區？	373	7	2.03	2.11	1.45	0.08	1.32	0.84	-1.08	1.00	1.00	4.00
5.請問您是否曾經來過本園區？	375	5	1.60	0.24	0.49	0.03	0.48	-0.41	-1.84	1.00	2.00	2.00
6.請問您來過本園區的次數？	219	161	1.40	0.55	0.74	0.05	0.58	1.89	2.91	1.00	1.00	2.00
7.請問您來本園區的主要目的是？	236	-	-	-	-	-	-	-	-	-	-	-
8.請問您是如何得知本園區資訊？	86	-	-	-	-	-	-	-	-	-	-	-
9.請問您未來是否願意重遊本園區？	360	20	1.02	0.02	0.13	0.01	0.03	7.58	55.81	1.00	1.00	1.00
1.請問您對本園區的遊憩資訊取得是否滿意？	378	2	4.56	0.33	0.57	0.03	0.53	-0.88	-0.22	4.00	5.00	5.00
2.請問您對本園區解說人員的服務態度是否滿意？	379	1	4.70	0.23	0.48	0.02	0.43	-1.14	-0.03	4.00	5.00	5.00
3.請問您對本園區解說人員的解說內容是否滿意？	378	2	4.69	0.24	0.49	0.03	0.44	-1.13	0.04	4.00	5.00	5.00
4.請問您對本園區所提供的解說摺頁資訊是否滿意？	375	5	4.47	0.39	0.62	0.03	0.57	-0.82	0.00	4.00	5.00	5.00
5.請問您對本園區的解說牌誌導覽內容是否滿意？	376	4	4.51	0.36	0.60	0.03	0.55	-0.88	0.19	4.00	5.00	5.00
6.請問您對本園區室內展館的展示品及說明是否滿意？	377	3	4.50	0.37	0.61	0.03	0.56	-0.78	-0.37	4.00	5.00	5.00

A05 項目統計分析表

報表設定檔：ALL

題目	資料		資料分析									
	樣本數 Sample Count	遺漏值 Missing	平均值 Mean	變異數 Variance	標準差 Std.Dev	標準誤差 Std.Err	平均絕對偏差 Mean.Abs.Dev	偏度 Skewness	峰度 Kurtosis	第25百分位數 Percentile 25	第50百分位數 Percentile 50	第75百分位數 Percentile 75
1.請問您對本園區整體遊憩環境整潔是否滿意？	380	0	4.53	0.31	0.55	0.03	0.52	-0.65	-0.65	4.00	5.00	5.00
2.請問您對本園區的方向及區位指標牌是否滿意？	378	2	4.34	0.54	0.74	0.04	0.63	-1.00	0.96	4.00	4.00	5.00
3.請問您對本園區各項遊憩設施的品質是否滿意？(比如休憩涼亭桌椅、觀景平台、步道及自行車道等)	378	2	4.44	0.43	0.65	0.03	0.59	-0.80	-0.17	4.00	5.00	5.00
4.請問您對本園區停車空間使用是否滿意？	376	4	4.47	0.40	0.63	0.03	0.57	-1.03	1.58	4.00	5.00	5.00
5.請問您對本園區廁所數量是否滿意？	370	10	4.42	0.36	0.60	0.03	0.55	-0.49	-0.65	4.00	4.00	5.00
6.請問您對本園區廁所維護品質是否滿意？	371	9	4.45	0.34	0.58	0.03	0.55	-0.49	-0.68	4.00	4.00	5.00
7.請問您對本園區定點提供之免費無線網路是否滿意？(於管理處大廳、七股賞鳥亭、六孔遊客中心均有提供免費無線網路，可向現場服務人員申請，含iTaiwan及TJNP_Public)	363	17	4.38	0.41	0.64	0.03	0.58	-0.54	-0.64	4.00	4.00	5.00
8.請問您於本園區進行遊憩活動時對賞鳥亭或六孔遊客中心空間大小及舒適度是否滿意？	373	7	4.45	0.38	0.62	0.03	0.56	-0.81	0.35	4.00	5.00	5.00
三、請問您對台江國家公園管理處的整體服務滿意度？	367	13	4.52	0.29	0.54	0.03	0.51	-0.90	2.96	4.00	5.00	5.00

A05 項目統計分析表

報表設定檔：ALL

題目	資料		資料分析									
	樣本數 Sample Count	遺漏值 Missing	平均值 Mean	變異數 Variance	標準差 Std.Dev	標準誤差 Std.Err	平均絕對偏差 Mean.Abs.Dev	偏度 Skewness	峰度 Kurtosis	第25百分位數 Percentile 25	第50百分位數 Percentile 50	第75百分位數 Percentile 75
4.1性別	375	5	1.57	0.25	0.50	0.03	0.49	-0.28	-1.93	1.00	2.00	2.00
4.2年齡	376	4	3.45	2.61	1.62	0.08	1.42	0.02	-1.19	2.00	3.00	5.00
4.3教育程度	376	4	2.85	0.63	0.79	0.04	0.59	-0.55	0.10	2.00	3.00	3.00
4.4職業	373	7	4.19	6.53	2.56	0.13	2.14	0.41	-0.92	3.00	4.00	6.00
4.5居住地	365	15	2.67	3.34	1.83	0.10	1.51	1.05	0.13	1.00	2.00	4.00

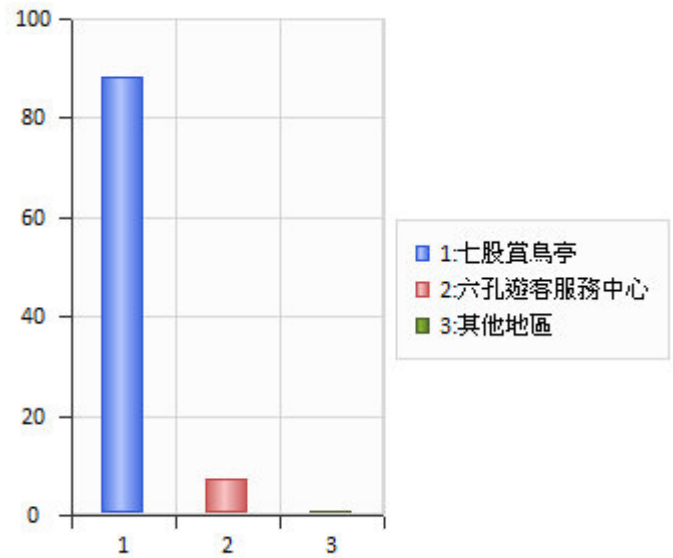
102 年度第三次
台江國家公園遊客滿意度調查
(第三階段資料蒐集截止日： 12 月 31 日)

A02 詳細項目分析表

報表設定檔：ALL

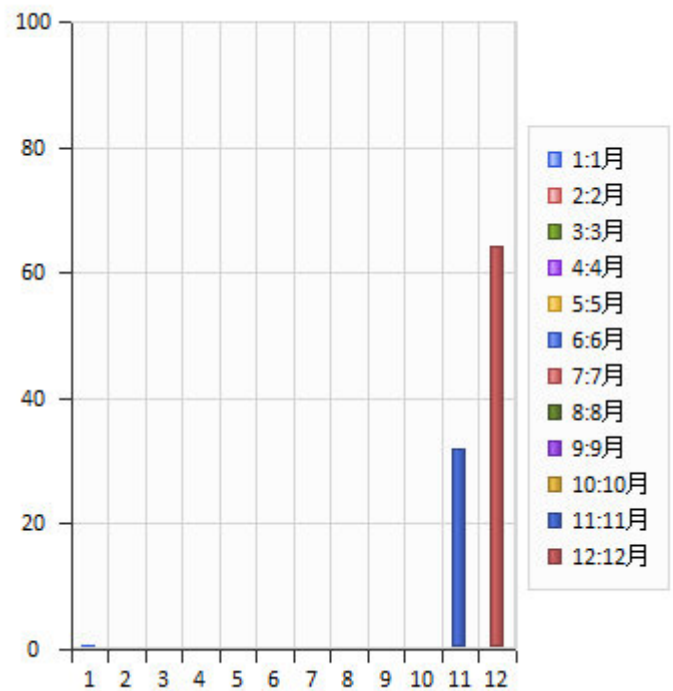
1.請問您填寫本問卷時參觀的景點為何？

代碼	數值	次數	百分比
1	1	335	88.16
2	2	27	7.11
3	3	3	0.79
平均值：	1.09		
有效值：		365	96.05
遺漏值：		15	3.95
全部：		380	100.00



2.請問您來本園區的月份？

代碼	數值	次數	百分比
1	1	2	0.53
2	2	0	0.00
3	3	0	0.00
4	4	0	0.00
5	5	0	0.00
6	6	0	0.00
7	7	0	0.00
8	8	0	0.00
9	9	0	0.00
10	10	1	0.26
11	11	122	32.11
12	12	244	64.21
平均值：	11.60		
有效值：		369	97.11
遺漏值：		11	2.89
全部：		380	100.00

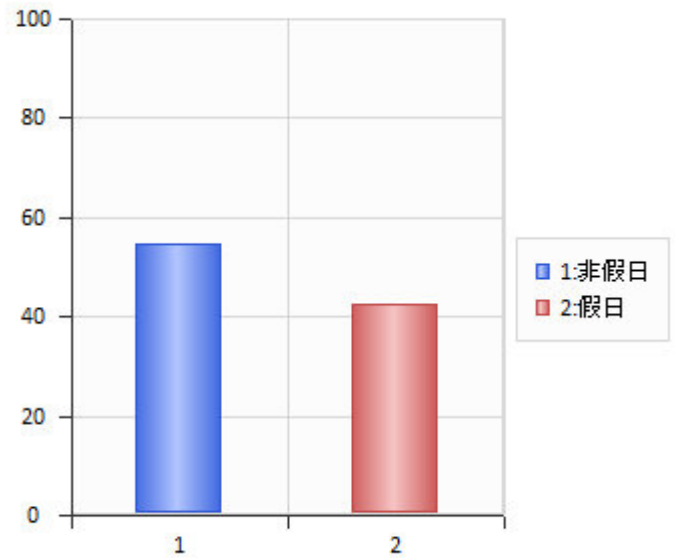


A02 詳細項目分析表

報表設定檔：ALL

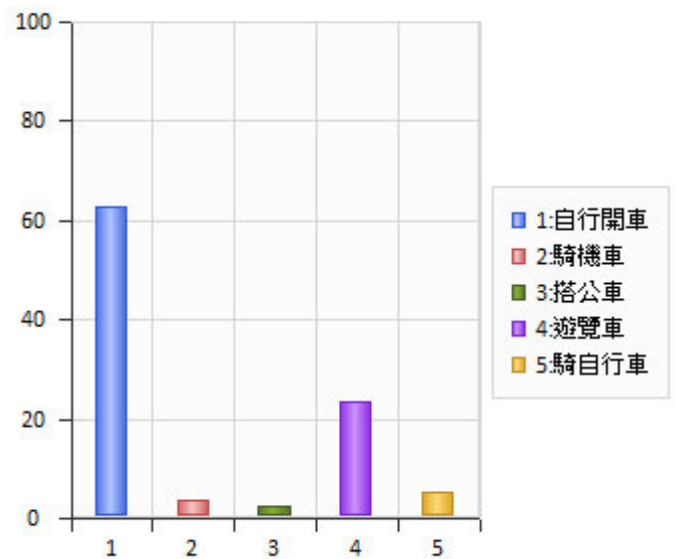
3.請問您來本園區的日期？

代碼	數值	次數	百分比
1	1	207	54.47
2	2	162	42.63
平均值： 1.44			
有效值：		369	97.11
遺漏值：		11	2.89
全部：		380	100.00



4.請問您是搭乘何種交通工具至本園區？

代碼	數值	次數	百分比
1	1	239	62.89
2	2	14	3.68
3	3	10	2.63
4	4	90	23.68
5	5	20	5.26
平均值： 2.03			
有效值：		373	98.16
遺漏值：		7	1.84
全部：		380	100.00

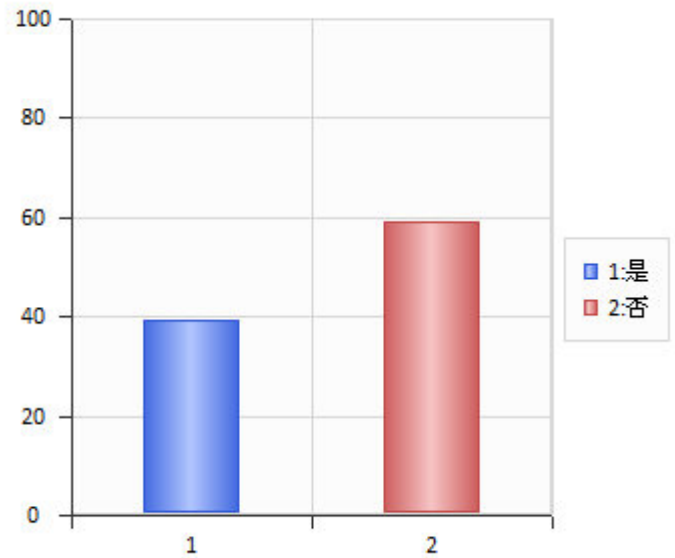


A02 詳細項目分析表

報表設定檔：ALL

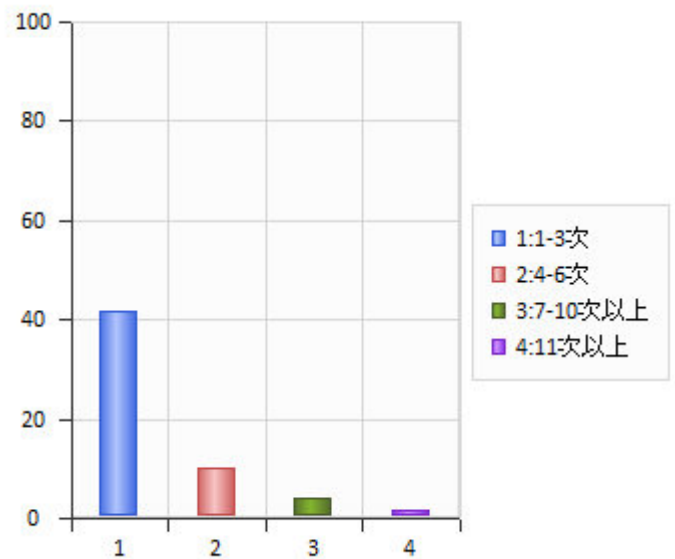
5. 請問您是否曾經來過本園區？

代碼	數值	次數	百分比
1	1	150	39.47
2	2	225	59.21
平均值： 1.60			
有效值：		375	98.68
遺漏值：		5	1.32
全部：		380	100.00



6. 請問您來過本園區的次數？

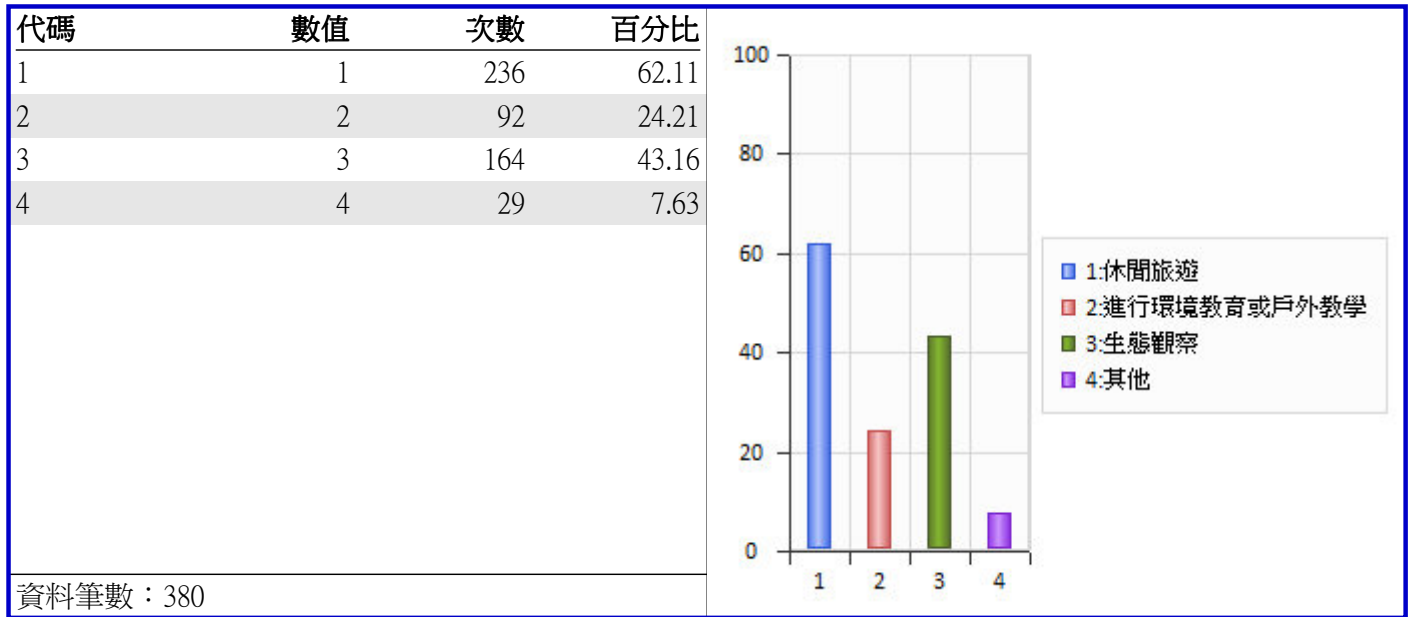
代碼	數值	次數	百分比
1	1	159	41.84
2	2	38	10.00
3	3	16	4.21
4	4	6	1.58
平均值： 1.40			
有效值：		219	57.63
遺漏值：		161	42.37
全部：		380	100.00



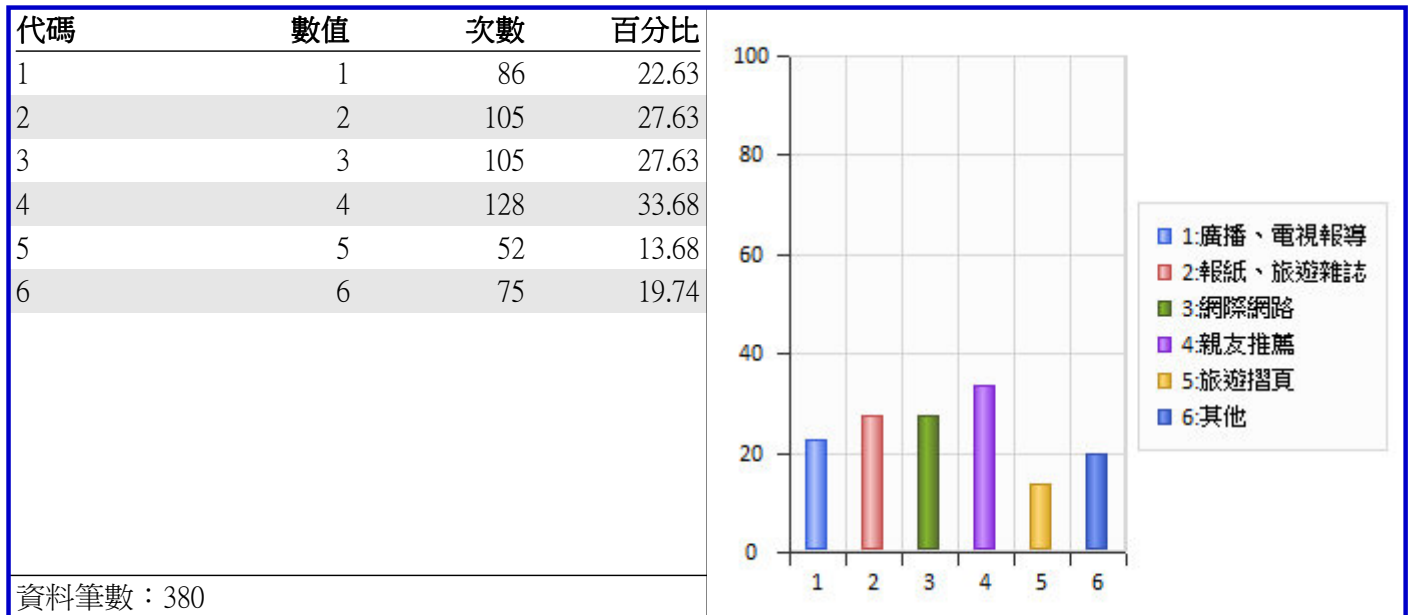
A02 詳細項目分析表

報表設定檔：ALL

7.請問您來本園區的主要目的是？



8.請問您是如何得知本園區資訊？

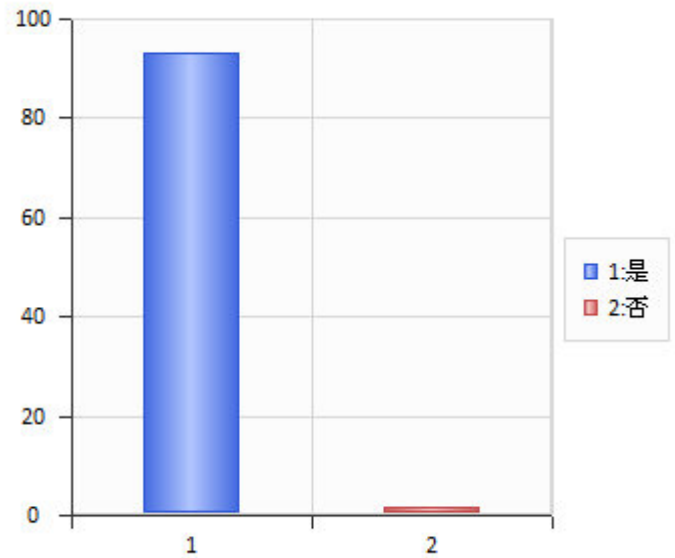


A02 詳細項目分析表

報表設定檔：ALL

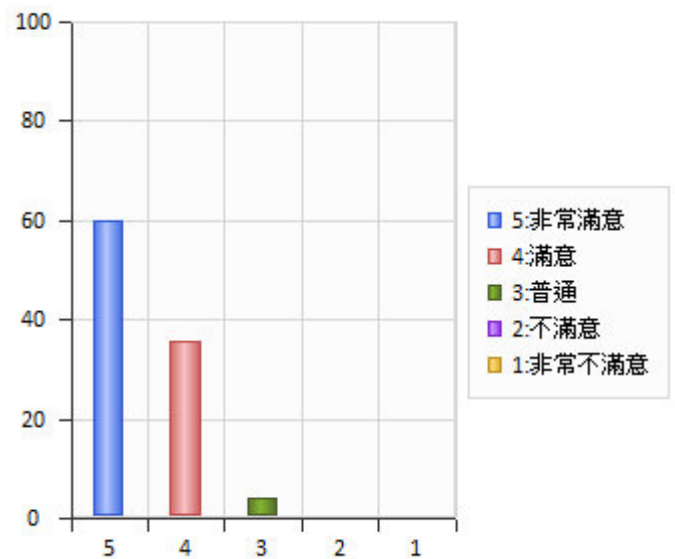
9.請問您未來是否願意重遊本園區？

代碼	數值	次數	百分比
1	1	354	93.16
2	2	6	1.58
平均值：	1.02		
有效值：		360	94.74
遺漏值：		20	5.26
全部：		380	100.00



1.請問您對本園區的遊憩資訊取得是否滿意？

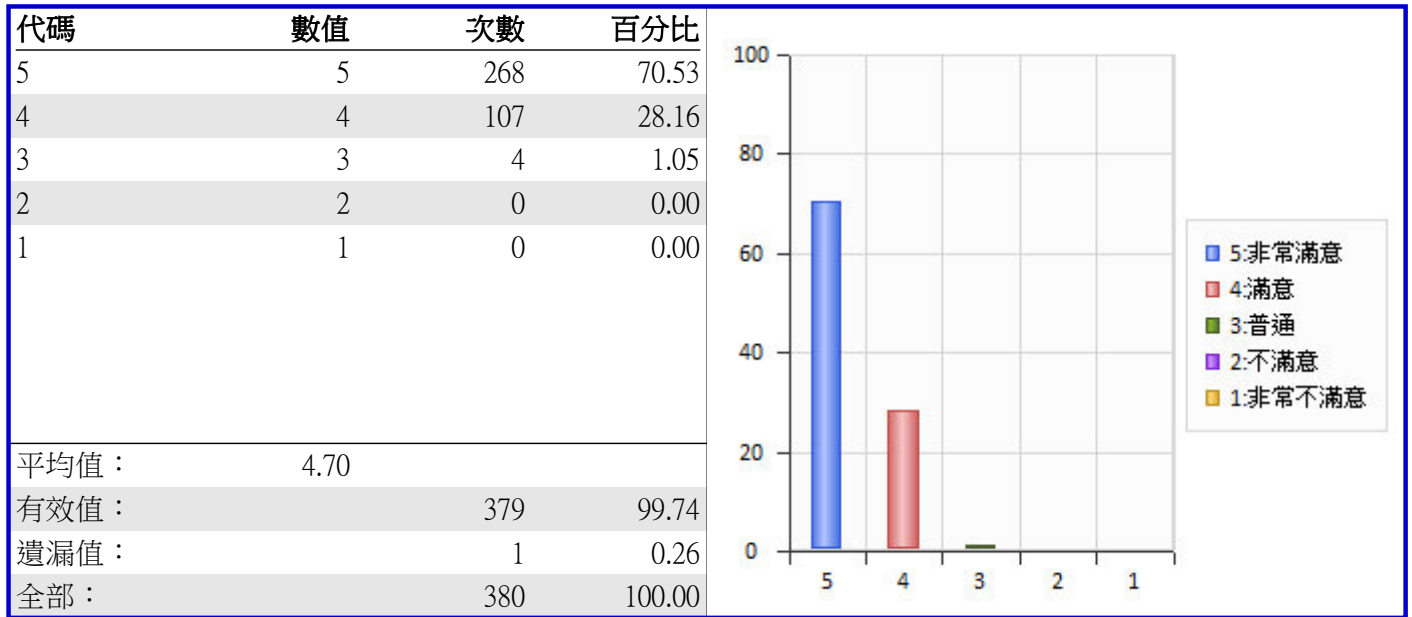
代碼	數值	次數	百分比
5	5	227	59.74
4	4	136	35.79
3	3	15	3.95
2	2	0	0.00
1	1	0	0.00
平均值：	4.56		
有效值：		378	99.47
遺漏值：		2	0.53
全部：		380	100.00



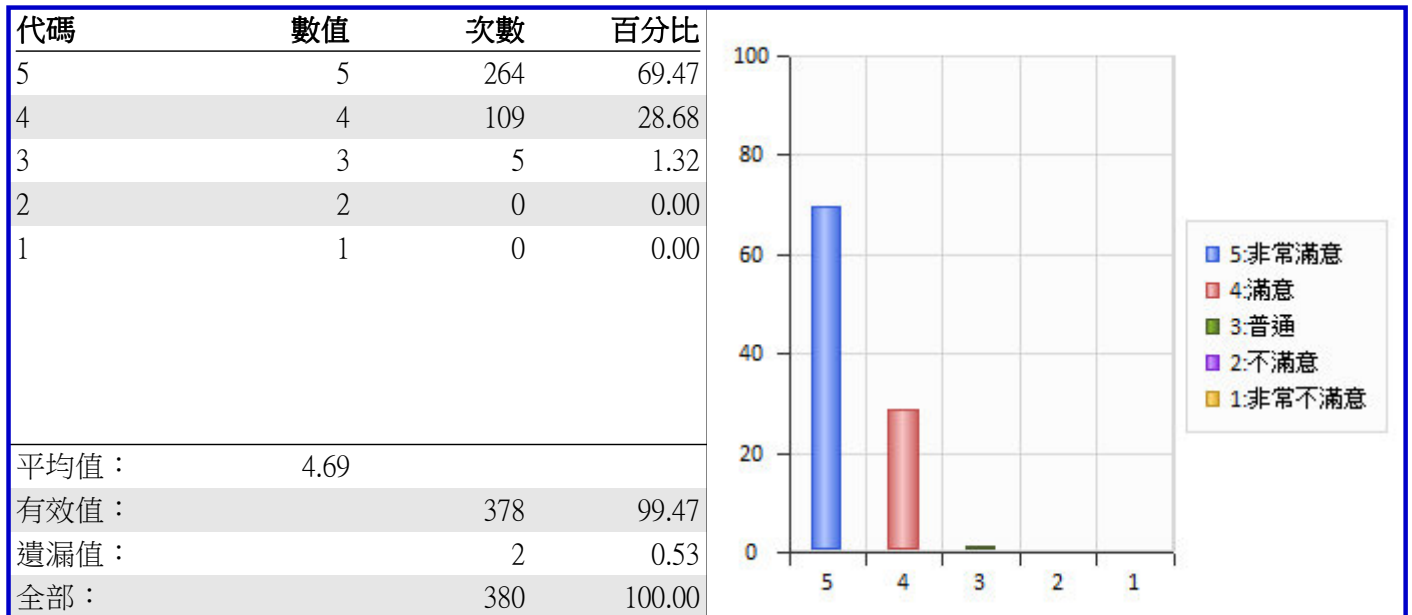
A02 詳細項目分析表

報表設定檔：ALL

2.請問您對本園區解說人員的服務態度是否滿意？



3.請問您對本園區解說人員的解說內容是否滿意？

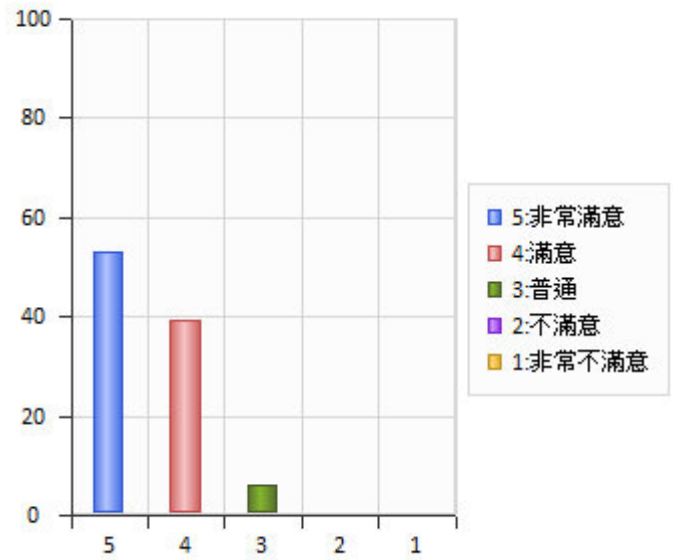


A02 詳細項目分析表

報表設定檔：ALL

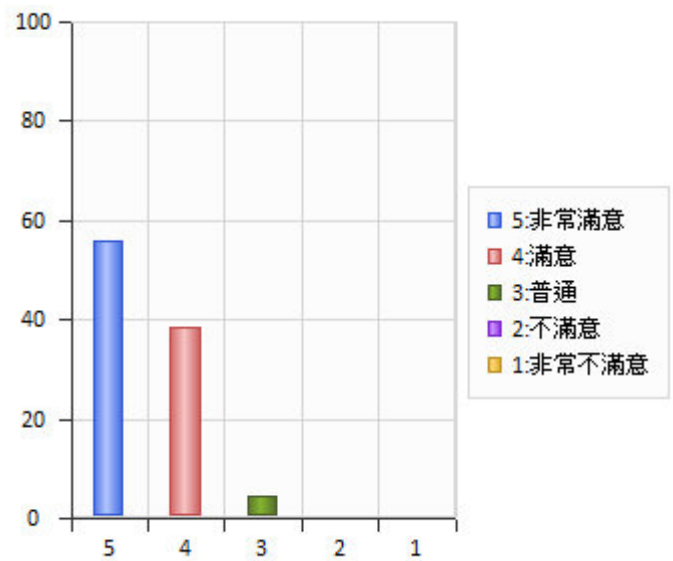
4.請問您對本園區所提供的解說摺頁資訊是否滿意？

代碼	數值	次數	百分比
5	5	202	53.16
4	4	149	39.21
3	3	23	6.05
2	2	1	0.26
1	1	0	0.00
平均值： 4.47			
有效值：		375	98.68
遺漏值：		5	1.32
全部：		380	100.00



5.請問您對本園區的解說牌誌導覽內容是否滿意？

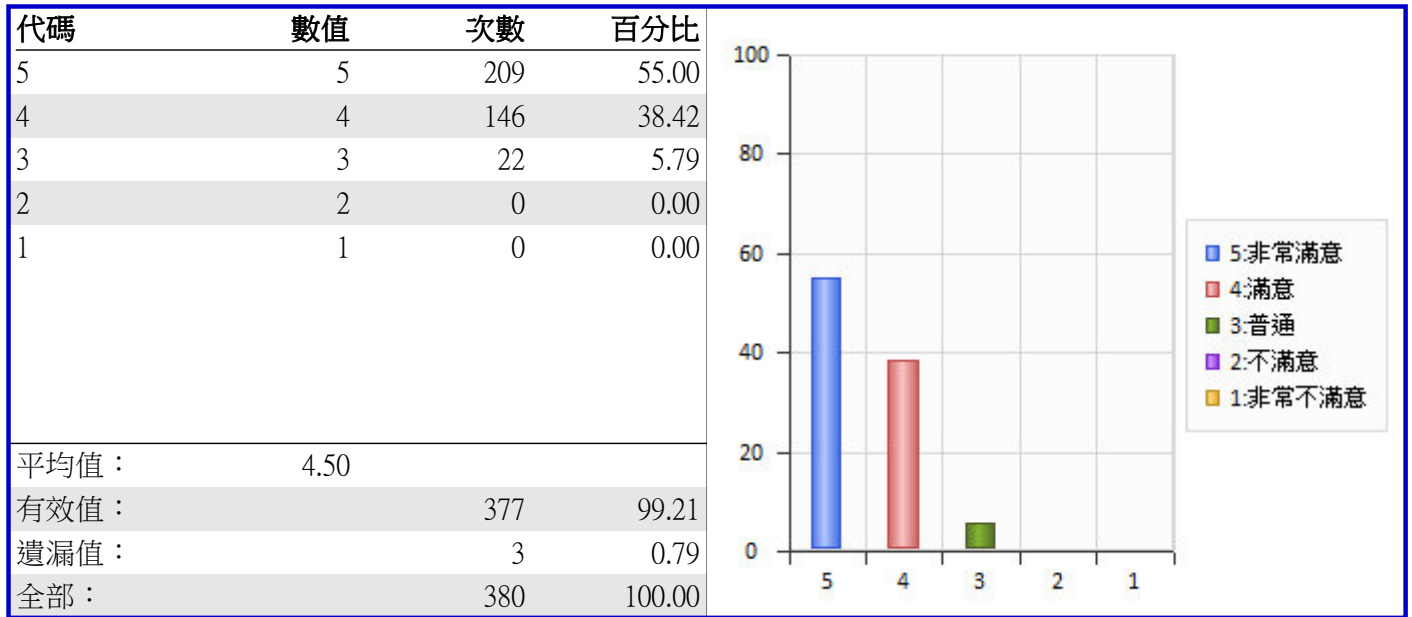
代碼	數值	次數	百分比
5	5	212	55.79
4	4	146	38.42
3	3	17	4.47
2	2	1	0.26
1	1	0	0.00
平均值： 4.51			
有效值：		376	98.95
遺漏值：		4	1.05
全部：		380	100.00



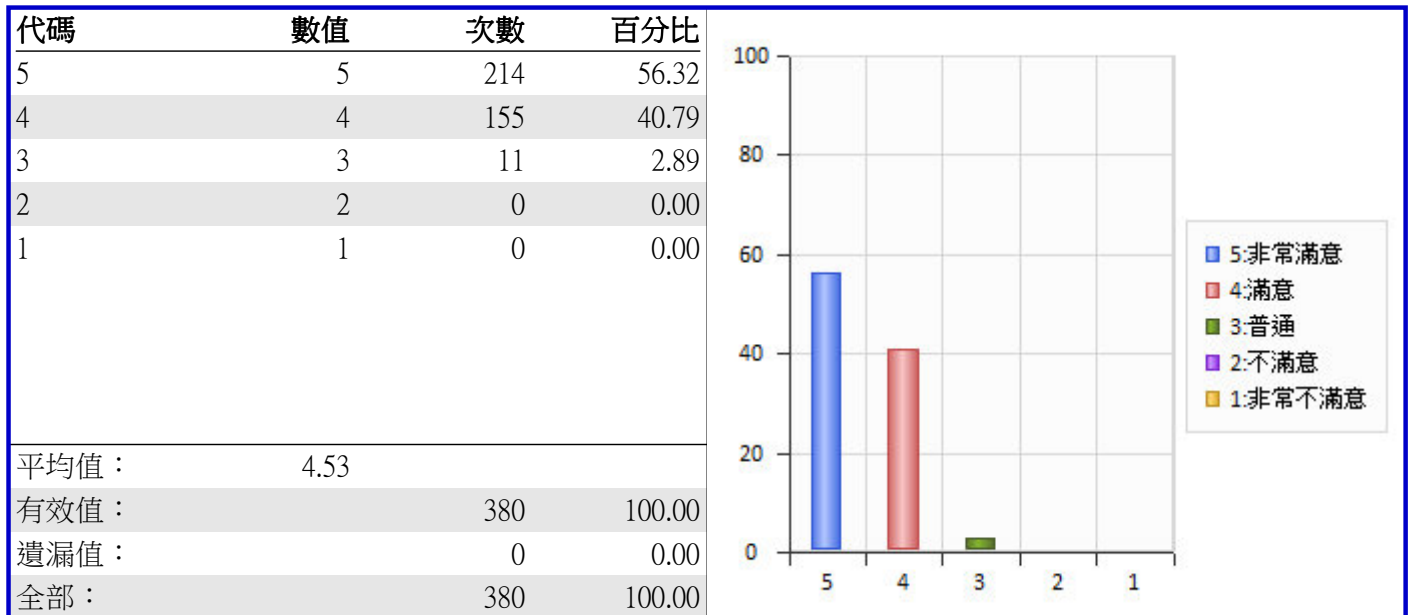
A02 詳細項目分析表

報表設定檔：ALL

6.請問您對本園區室內展館的展示品及說明是否滿意？



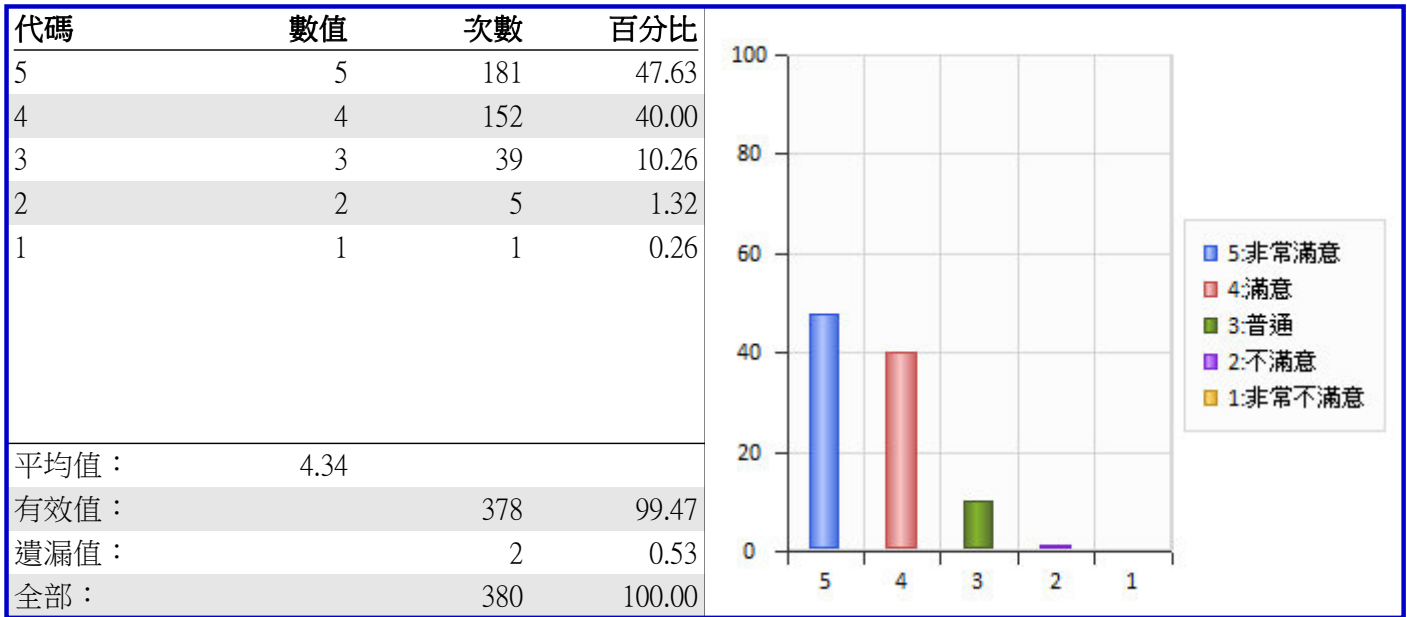
1.請問您對本園區整體遊憩環境整潔是否滿意？



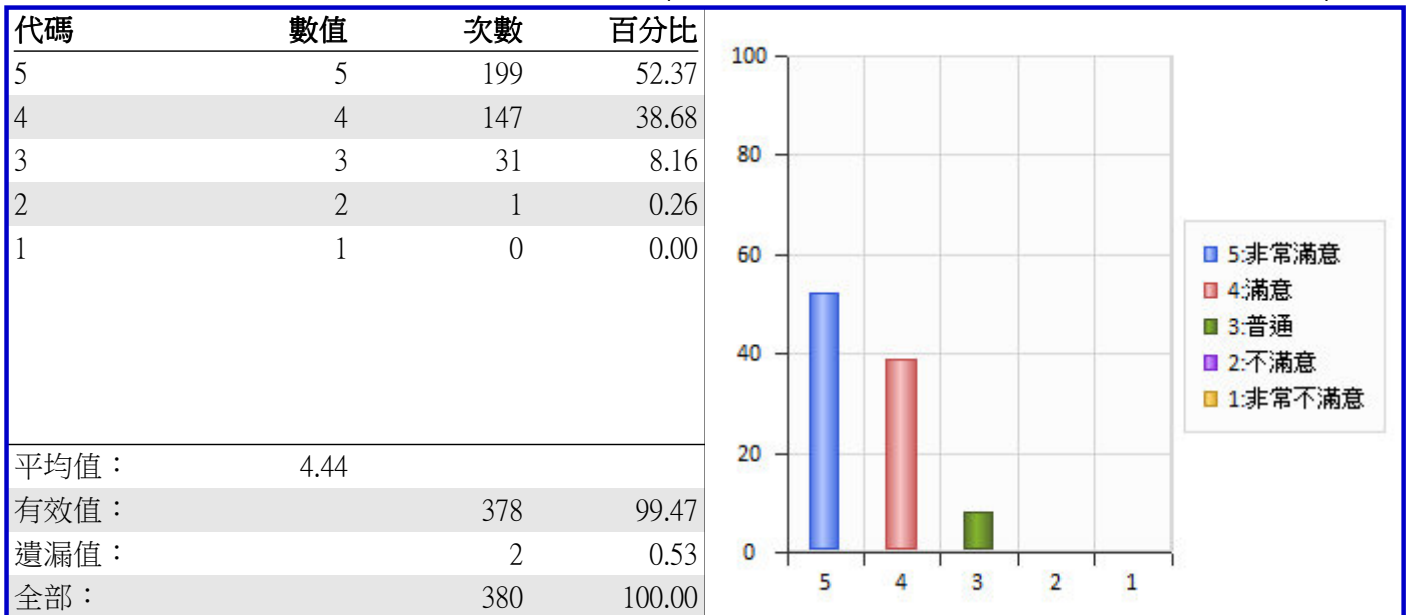
A02 詳細項目分析表

報表設定檔：ALL

2. 請問您對本園區的方向及區位指標牌是否滿意？



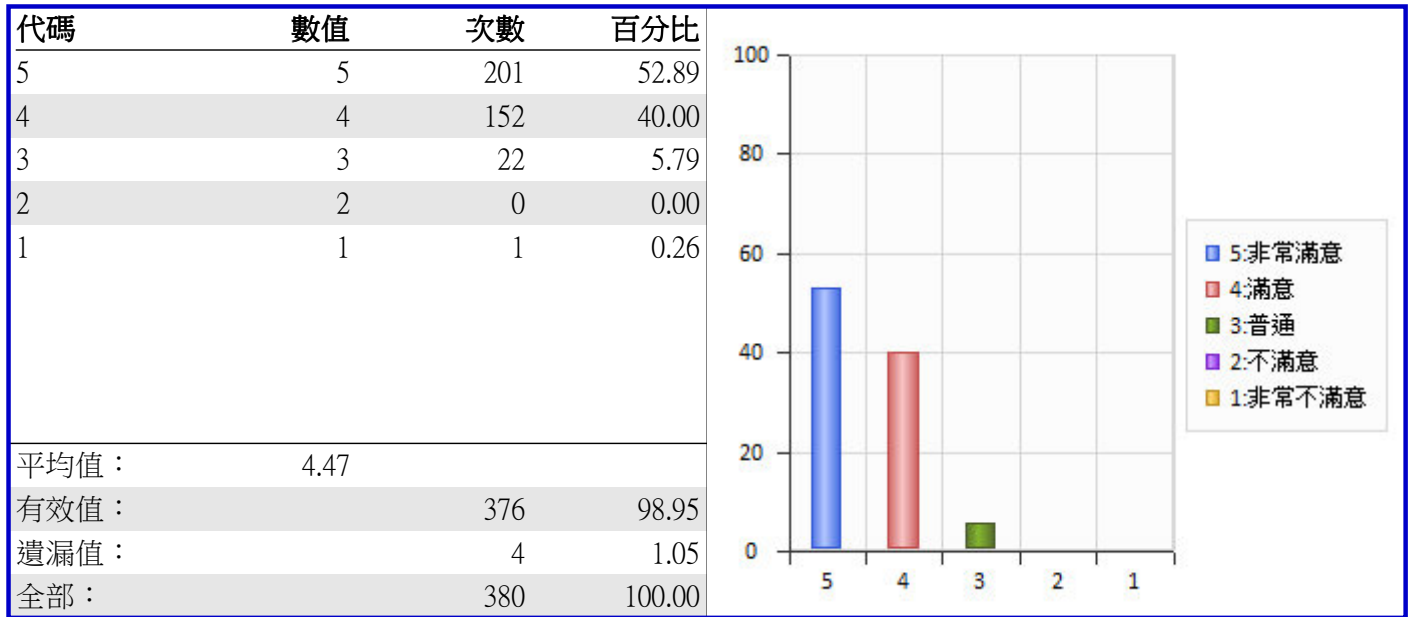
3. 請問您對本園區各項遊憩設施的品質是否滿意？(比如休憩涼亭桌椅、觀景平台、步道及自行車道等)



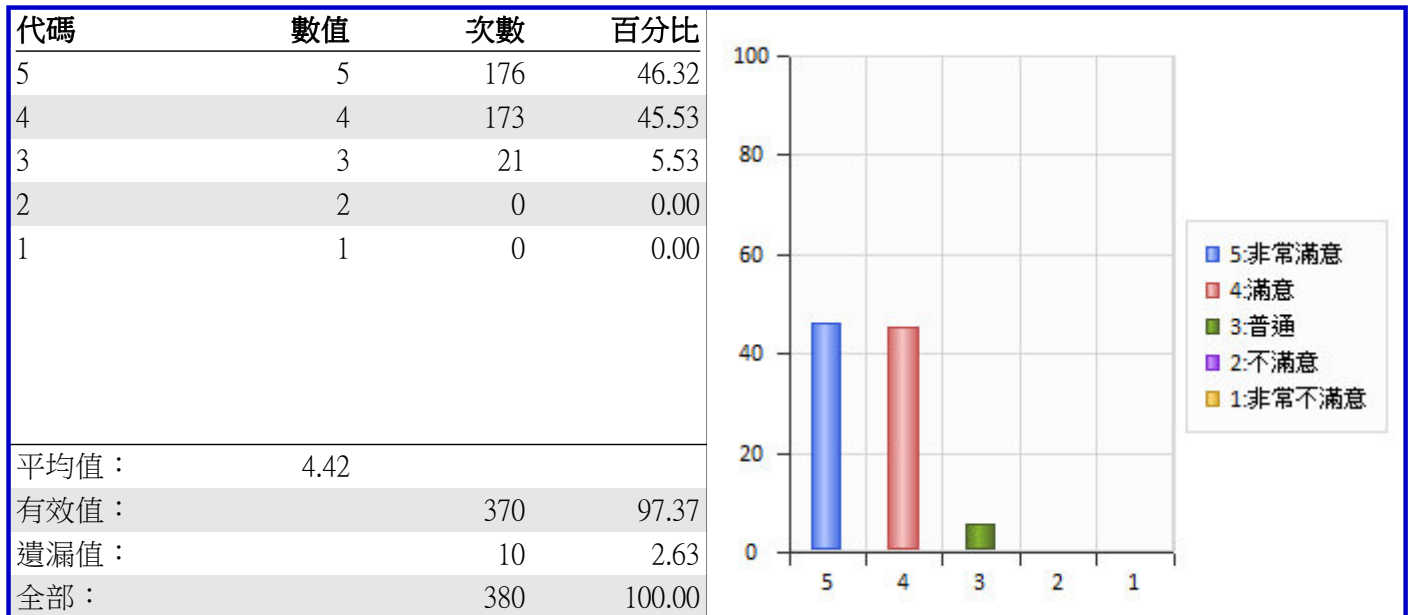
A02 詳細項目分析表

報表設定檔：ALL

4.請問您對本園區停車空間使用是否滿意？



5.請問您對本園區廁所數量是否滿意？



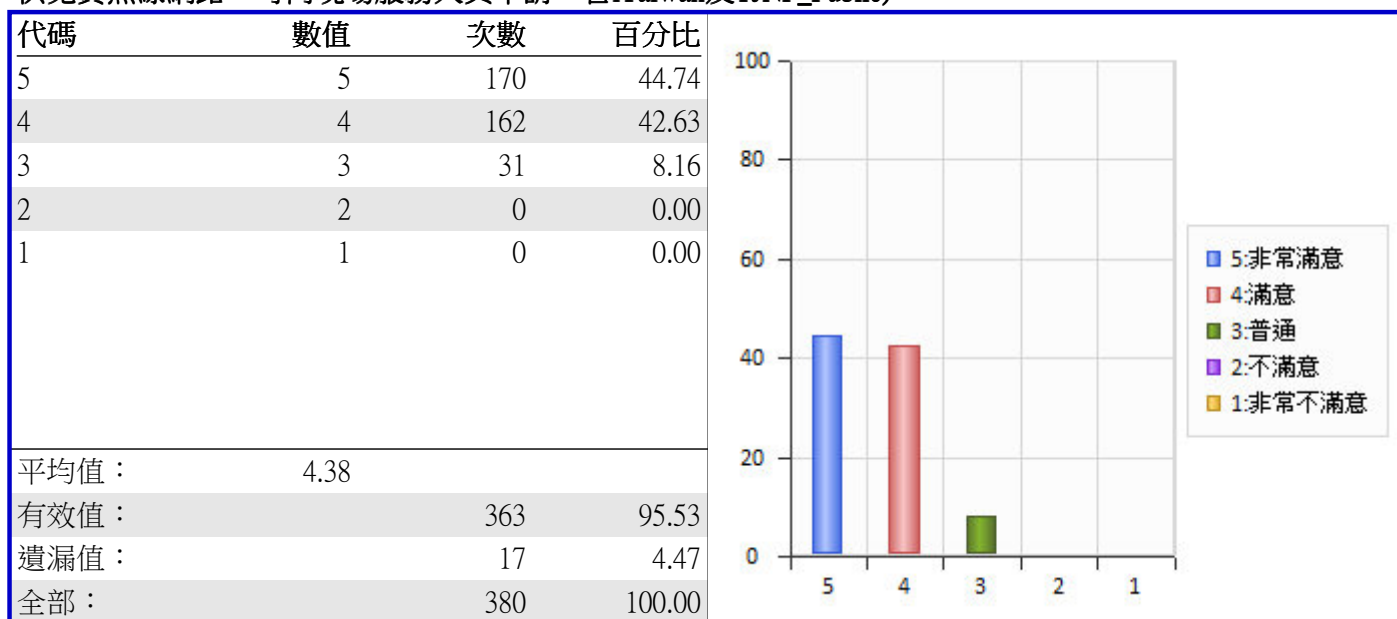
A02 詳細項目分析表

報表設定檔：ALL

6.請問您對本園區廁所維護品質是否滿意？



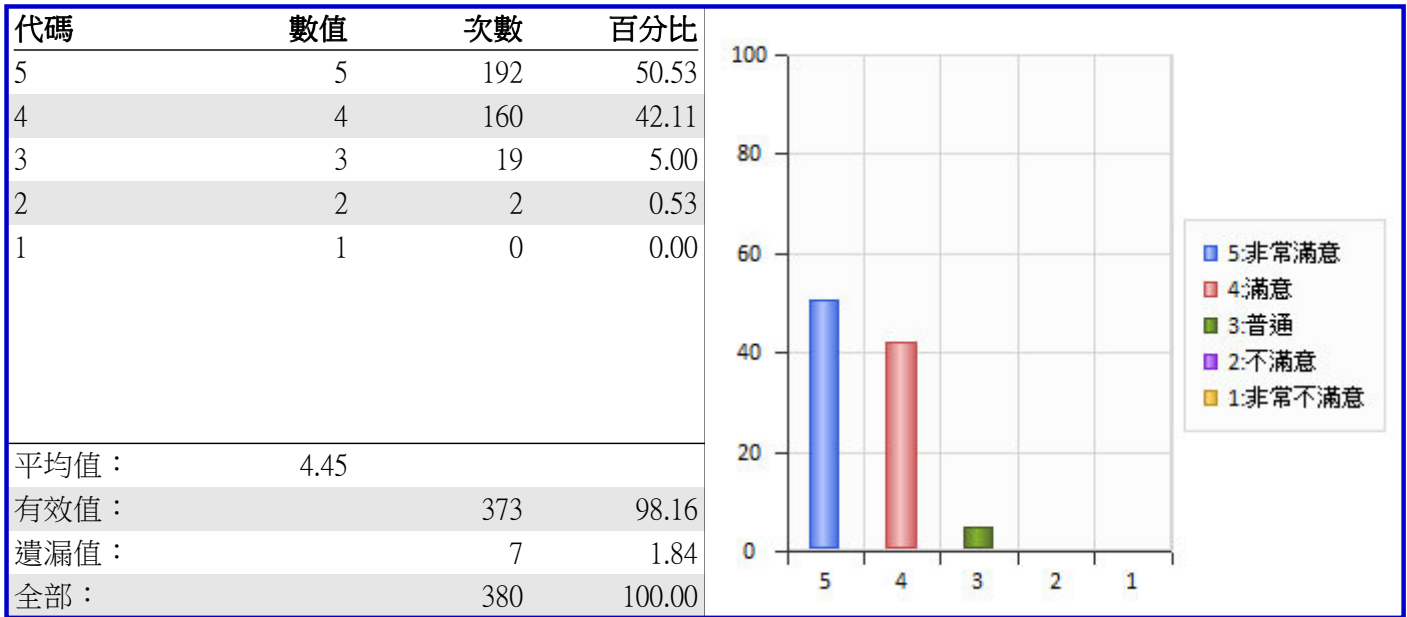
7.請問您對本園區定點提供之免費無線網路是否滿意？(於管理處大廳、七股賞鳥亭、六孔遊客中心均有提供免費無線網路，可向現場服務人員申請，含iTaiwan及TJNP_Public)



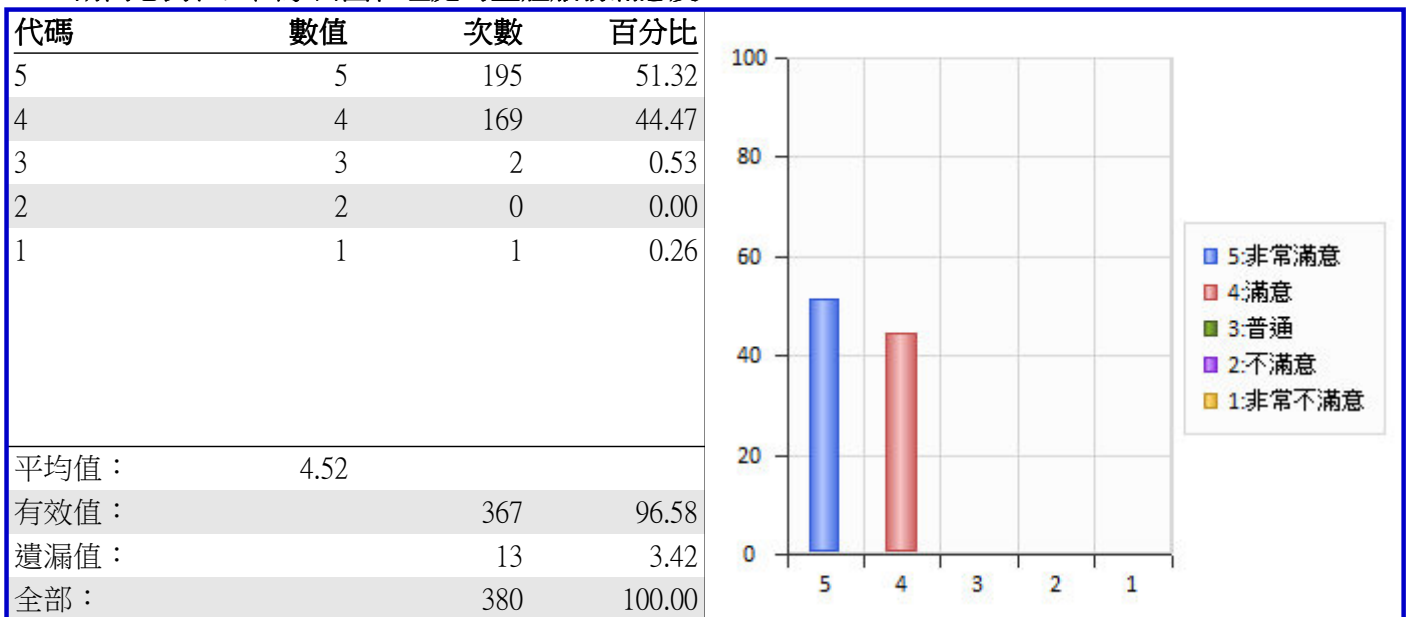
A02 詳細項目分析表

報表設定檔：ALL

8.請問您於本園區進行遊憩活動時對賞鳥亭或六孔遊客中心空間大小及舒適度是否滿意？



三、請問您對台江國家公園管理處的整體服務滿意度？

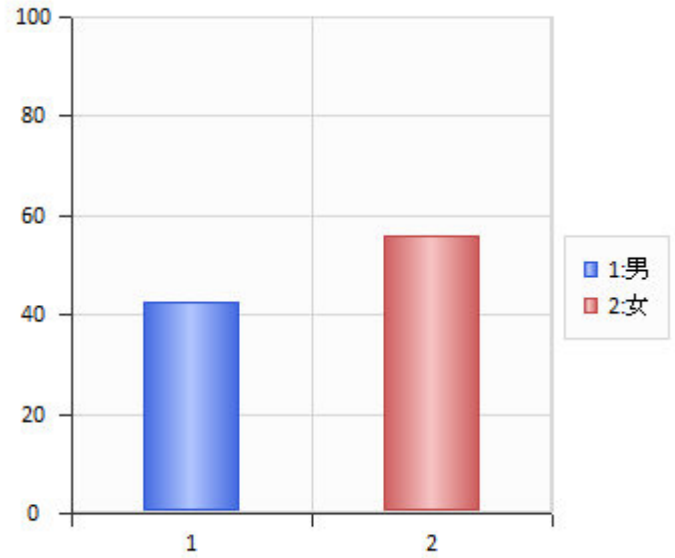


A02 詳細項目分析表

報表設定檔：ALL

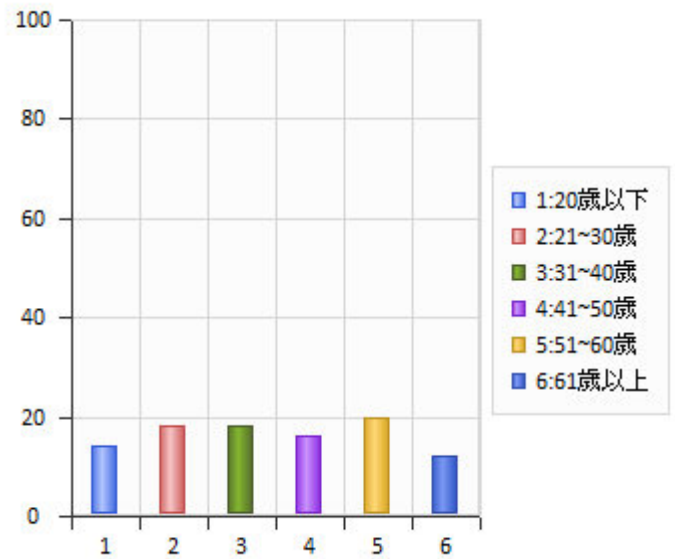
4.1 性別

代碼	數值	次數	百分比
1	1	162	42.63
2	2	213	56.05
平均值：	1.57		
有效值：		375	98.68
遺漏值：		5	1.32
全部：		380	100.00



4.2 年齡

代碼	數值	次數	百分比
1	1	54	14.21
2	2	70	18.42
3	3	70	18.42
4	4	61	16.05
5	5	75	19.74
6	6	46	12.11
平均值：	3.45		
有效值：		376	98.95
遺漏值：		4	1.05
全部：		380	100.00

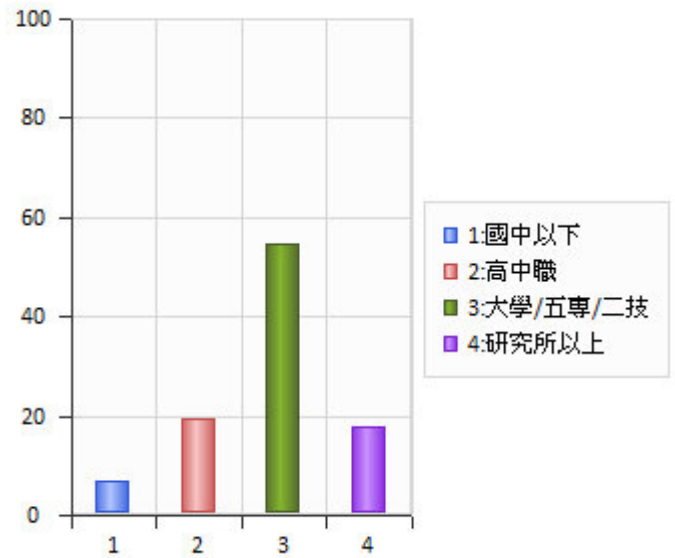


A02 詳細項目分析表

報表設定檔：ALL

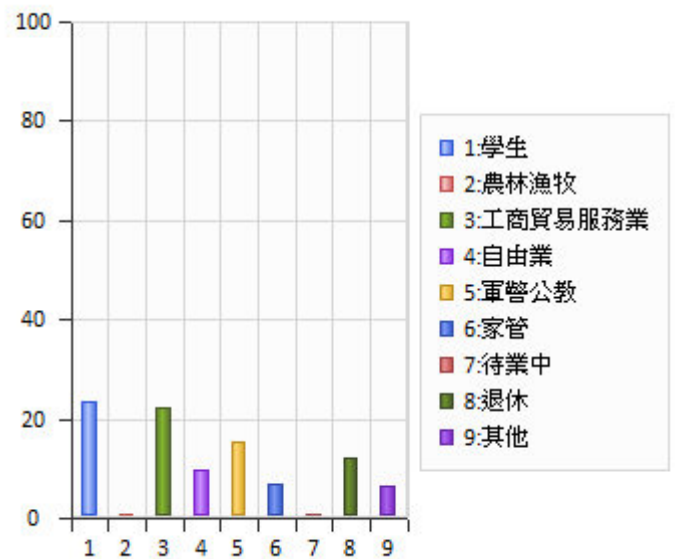
4.3教育程度

代碼	數值	次數	百分比
1	1	26	6.84
2	2	74	19.47
3	3	208	54.74
4	4	68	17.89
平均值： 2.85			
有效值：		376	98.95
遺漏值：		4	1.05
全部：		380	100.00



4.4職業

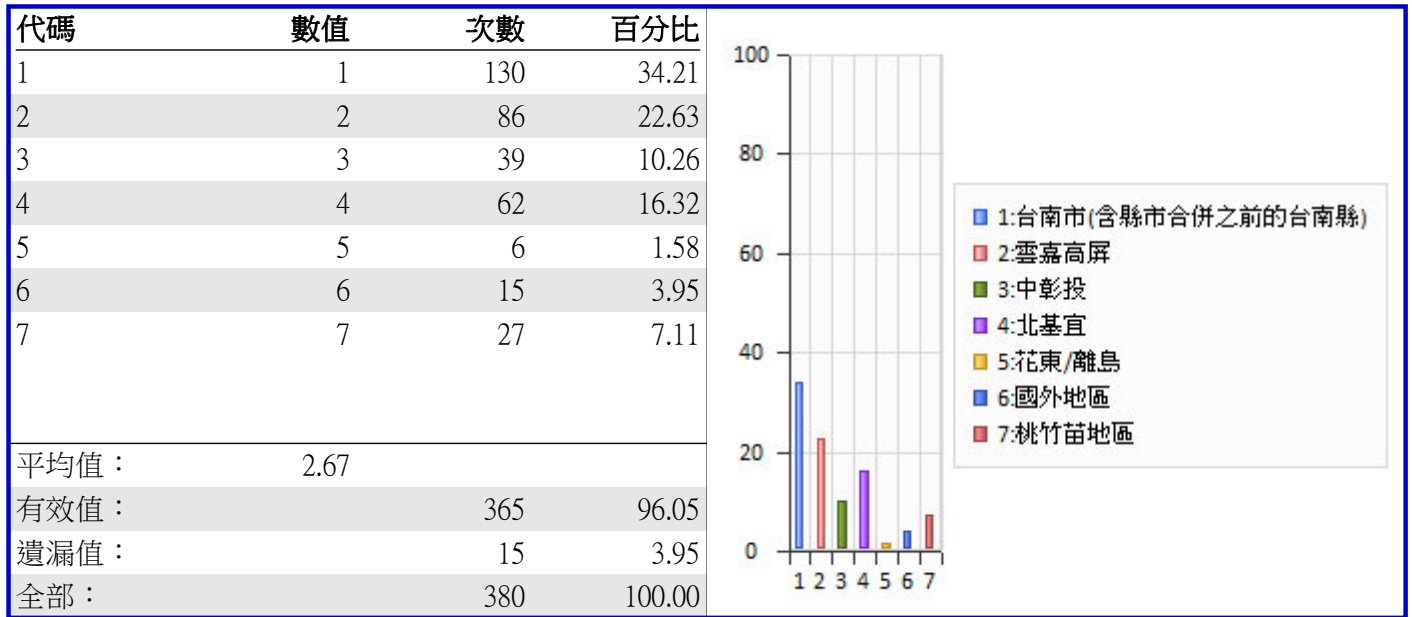
代碼	數值	次數	百分比
1	1	89	23.42
2	2	3	0.79
3	3	85	22.37
4	4	37	9.74
5	5	59	15.53
6	6	26	6.84
7	7	3	0.79
8	8	46	12.11
9	9	25	6.58
平均值： 4.19			
有效值：		373	98.16
遺漏值：		7	1.84
全部：		380	100.00



A02 詳細項目分析表

報表設定檔：ALL

4.5 居住地



A04 列表項目分析表

報表設定檔：ALL

題目	平均	選項百分比											
		選項1	選項2	選項3	選項4	選項5	選項6	選項7	選項8	選項9	選項10	選項11	選項12
1.請問您填寫本問卷時參觀的景點為何？	1.06	88.16	7.11	0.79									
2.請問您來本園區的月份？	11.48	0.53	0.00	0.00	0.00	0.00	0.00	0.00	0.00	0.00	0.26	32.11	64.21
3.請問您來本園區的日期？	1.44	54.47	42.63										
4.請問您是搭乘何種交通工具至本園區？	2.01	62.89	3.68	2.63	23.68	5.26							
5.請問您是否曾經來過本園區？	1.60	39.47	59.21										
6.請問您來過本園區的次數？	1.40	41.84	10.00	4.21	1.58								
7.請問您來本園區的主要目的是？	-	62.11	24.21	43.16	7.63								
8.請問您是如何得知本園區資訊？	-	22.63	27.63	27.63	33.68	13.68	19.74						
9.請問您未來是否願意重遊本園區？	1.02	93.16	1.58										
1.請問您對本園區的遊憩資訊取得是否滿意？	4.56	59.74	35.79	3.95	0.00	0.00							
2.請問您對本園區解說人員的服務態度是否滿意？	4.70	70.53	28.16	1.05	0.00	0.00							
3.請問您對本園區解說人員的解說內容是否滿意？	4.69	69.47	28.68	1.32	0.00	0.00							
4.請問您對本園區所提供的解說摺頁資訊是否滿意？	4.47	53.16	39.21	6.05	0.26	0.00							
5.請問您對本園區的解說牌誌導覽內容是否滿意？	4.51	55.79	38.42	4.47	0.26	0.00							
6.請問您對本園區室內展館的展示品及說明是否滿意？	4.50	55.00	38.42	5.79	0.00	0.00							
1.請問您對本園區整體遊憩環境整潔是否滿意？	4.53	56.32	40.79	2.89	0.00	0.00							
2.請問您對本園區的方向及區位指標牌是否滿意？	4.34	47.63	40.00	10.26	1.32	0.26							

A04 列表項目分析表

報表設定檔：ALL

題目	平均	選項百分比											
		選項1	選項2	選項3	選項4	選項5	選項6	選項7	選項8	選項9	選項10	選項11	選項12
3.請問您對本園區各項遊憩設施的品質是否滿意？(比如休憩涼亭桌椅、觀景平台、步道及自行車道等)	4.44	52.37	38.68	8.16	0.26	0.00							
4.請問您對本園區停車空間使用是否滿意？	4.47	52.89	40.00	5.79	0.00	0.26							
5.請問您對本園區廁所數量是否滿意？	4.42	46.32	45.53	5.53	0.00	0.00							
6.請問您對本園區廁所維護品質是否滿意？	4.44	48.16	45.00	4.47	0.00	0.00							
7.請問您對本園區定點提供之免費無線網路是否滿意？(於管理處大廳、七股賞鳥亭、六孔遊客中心均有提供免費無線網路，可向現場服務人員申請，含iTaiwan及TJNP_Public)	4.38	44.74	42.63	8.16	0.00	0.00							
8.請問您於本園區進行遊憩活動時對賞鳥亭或六孔遊客中心空間大小及舒適度是否滿意？	4.45	50.53	42.11	5.00	0.53	0.00							
三、請問您對台江國家公園管理處的整體服務滿意度？	4.52	51.32	44.47	0.53	0.00	0.26							
4.1性別	1.57	42.63	56.05										
4.2年齡	3.44	14.21	18.42	18.42	16.05	19.74	12.11						
4.3教育程度	2.85	6.84	19.47	54.74	17.89								
4.4職業	4.16	23.42	0.79	22.37	9.74	15.53	6.84	0.79	12.11	6.58			
4.5居住地	2.66	34.21	22.63	10.26	16.32	1.58	3.95	7.11					

台江國家公園管理處遊客滿意度調查問卷

本問卷各題除標註為複選題之外者，皆為單選，請以原子筆或鉛筆劃記（勾選或塗黑均可）。

1. 請問您填寫本問卷時參觀的景點為何？ 七股賞鳥亭 六孔遊客服務中心 其他地區（並請於本問卷最後一題的建議欄填寫地點）
2. 請問您來本園區的月份？ 1月 2月 3月 4月 5月 6月
 7月 8月 9月 10月 11月 12月
3. 請問您來本園區的日期？ 非假日（星期一到星期五） 假日（含周休二日及國定假日）
4. 請問您是搭乘何種交通工具至本園區？ 自行開車 騎機車 搭公車 遊覽車 騎自行車
5. 請問您過去是否曾經來過本園區？ 是 否（請跳答第7題）
6. 請問您過去來過本園區的次數？ 1-3次 4-6次 7-10次以上 11次以上
7. 請問您來本園區的主要目的是？（複選題） 休閒旅遊 進行環境教育或戶外教學 生態觀察 其他
8. 請問您是如何得知本園區資訊？（複選題） 廣播、電視報導 報紙、旅遊雜誌 網際網路 親友推薦
 旅遊摺頁 其他
9. 請問您未來是否願意重遊本園區？ 是 否

一、您對本園區解說服務滿意度

非常滿意 滿意 普通 不滿意 非常不滿意

1. 請問您對本園區的遊憩資訊取得是否滿意？
2. 請問您對本園區解說人員的服務態度是否滿意？
3. 請問您對本園區解說人員的解說內容是否滿意？
4. 請問您對本園區所提供的解說摺頁資訊是否滿意？
5. 請問您對本園區的解說牌誌導覽內容是否滿意？
6. 請問您對本園區室內展館的展示品及說明是否滿意？

二、請問您對本園區公共設施與環境的滿意度

非常滿意 滿意 普通 不滿意 非常不滿意

1. 請問您對本園區整體遊憩環境整潔是否滿意？
2. 請問您對本園區的方向及區位指標牌是否滿意？
3. 請問您對本園區各項遊憩設施的品質是否滿意？（比如休憩涼亭桌椅、觀景平台、步道及自行車道等）
4. 請問您對本園區停車空間使用是否滿意？
5. 請問您對本園區廁所數量是否滿意？
6. 請問您對本園區廁所維護品質是否滿意？
7. 請問您對本園區定點提供之免費無線網路是否滿意？（於管理處大廳、七股賞鳥亭、六孔遊客中心均有提供免費無線網路，可向現場服務人員申請，含iTaiwan及TJNP_Public）
8. 請問您於本園區進行遊憩活動時對賞鳥亭或六孔遊客中心空間大小及舒適度是否滿意？

三、請問您對台江國家公園管理處的整體服務滿意度？

非常滿意 滿意 普通 不滿意 非常不滿意

四、個人基本資料（依個人資料保護法相關規定，您填寫之個人資料僅用於本次遊客滿意度調查）

1. 性別 男 女
2. 年齡 20歲以下 21~30歲 31~40歲 41~50歲 51~60歲 61歲以上
3. 教育程度 國中以下 高中職 大學/五專/二技 研究所以上
4. 職業 學生 農林漁牧 工商貿易服務業 自由業 軍警公教 家管 待業中 退休 其他
5. 居住地 台南市(含縣市合併之前的台南縣) 雲嘉高屏 中彰投 北基宜 花東/離島 國外地區
 桃竹苗地區

五、請問您對於台江國家公園的其他建議或心得：（如空間不足可翻頁至背面繼續填寫）

請將問卷交給現場服務人員或投入盒子裡，感謝您的填答與指教！

