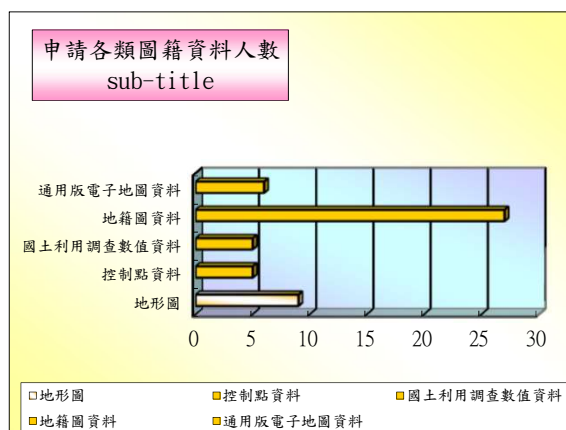


# 107年度為民服務意見調查表統計分析結果圖表

## 申請各項圖籍資料人數(得複選)

項 目	人 數	百 分 比
地 形 圖	9	17.3%
控 制 點 資 料	5	9.6%
國 土 利 用 調 查 數 值 資 料	5	9.6%
地 籍 圖 資 料	27	51.9%
通 用 版 電 子 地 圖 資 料	6	11.5%

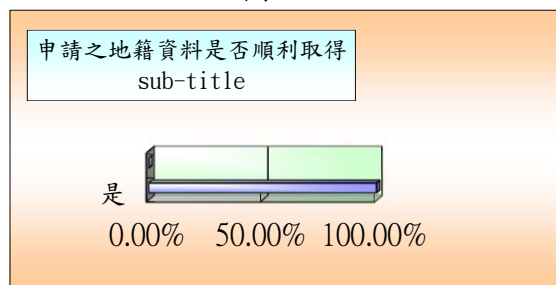
附表一：



## 申請之資料是否順利取得

選 項	人 數	百 分 比
是	52	100.0%
否	0	0.0%

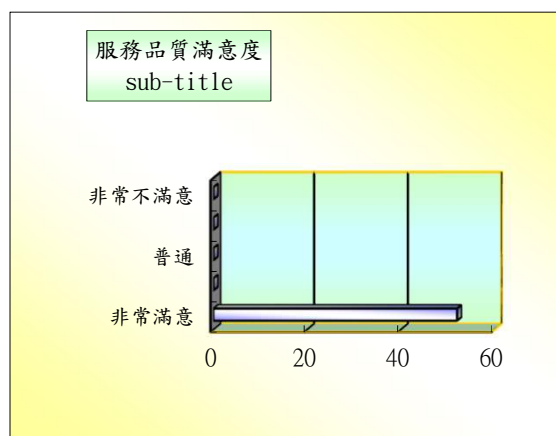
附表二：



## 服務品質滿意度：

選 項	人 數	百 分 比
非 常 滿 意	52	100.0%
很 滿 意	0	0.0%
普 通	0	0.0%
不 滿 意	0	0.0%
非 常 不 滿 意	0	0.0%

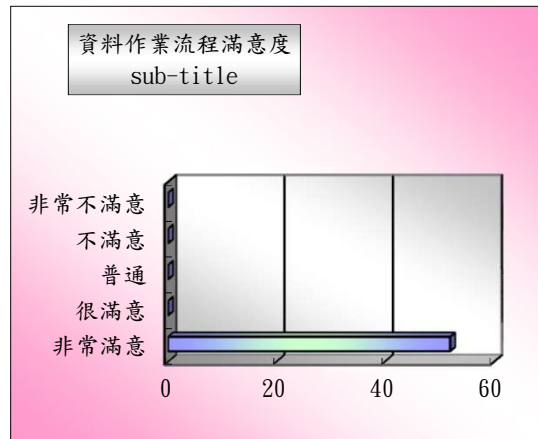
附表三：



申請作業流程滿意度：

選 項	人 數	百 分 比
非 常 滿 意	52	100.0%
很 滿 意	0	0.0%
普 通	0	0.0%
不 滿 意	0	0.0%
非 常 不 滿 意	0	0.0%

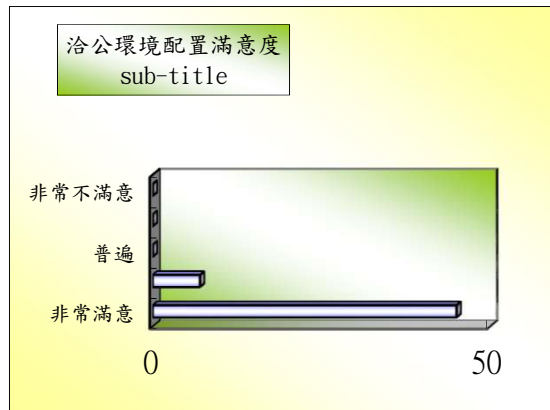
附表四：



洽公環境配置滿意度：

選 項	人 數	百 分 比
非 常 滿 意	45	86.5%
很 滿 意	7	13.5%
普 遍	0	0.0%
不 滿 意	0	0.0%
非 常 不 滿 意	0	0.0%

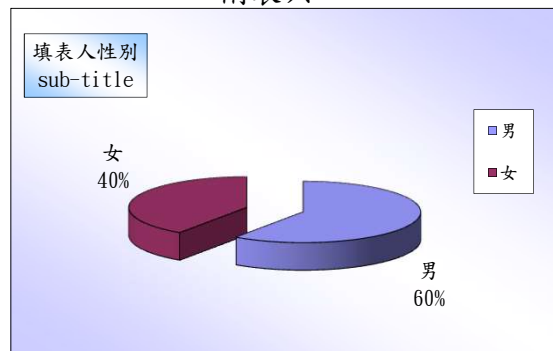
附表五：



◎問卷調查填表人基本資料分佈：

性 別	人 數	百 分 比
男	31	59.6%
女	21	40.4%

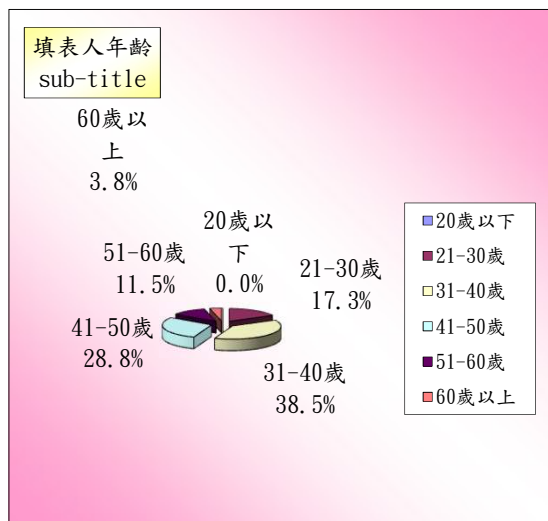
附表六：



填表人年齡：

年 齡 級 距	人 數	百 分 比
20 歲 以 下	0	0.0%
21-30 歲	9	17.3%
31-40 歲	20	38.5%
41-50 歲	15	28.8%
51-60 歲	6	11.5%
60 歲 以 上	2	3.8%

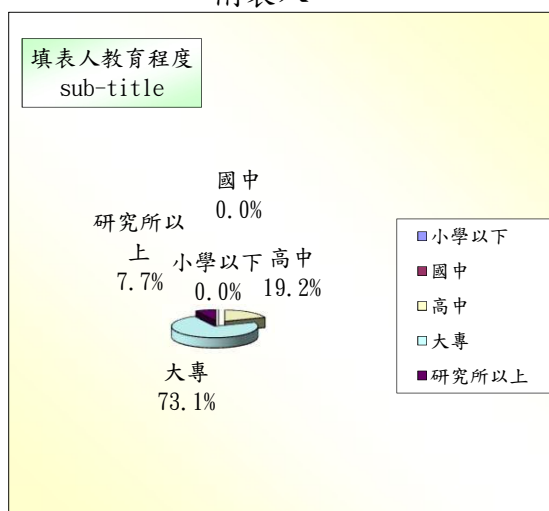
附表七：



填表人教育程度：

教 育 程 度	人 數	百 分 比
小 學 以 下	0	0.0%
國 中	0	0.0%
高 中	10	19.2%
大 專	38	73.1%
研 究 所 以 上	4	7.7%

附表八：



填表人職業：

職業種類	人數	百分比
學生	8	15.4%
教師	2	3.8%
軍人	1	1.9%
公務員	1	1.9%
地政士	14	26.9%
農	0	0.0%
工	1	1.9%
商	14	26.9%
自由業	10	19.2%
其他	1	1.9%

附表九：

