

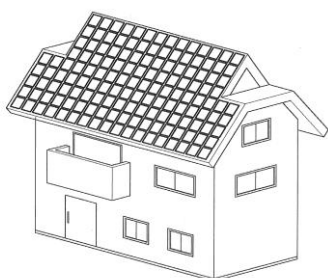
專利簡介：

本所性能實驗中心取得下述 3 項專利包括：

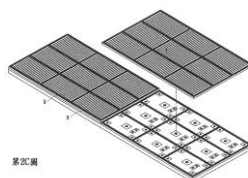
(一) 新型 M492347 號「太陽能屋頂結構」

專利摘要：

一種太陽能屋頂結構，用於建築物之屋頂，太陽能屋頂結構包含：基板、複數框架、直流接線箱及光電模組。本專利不僅可減少外部熱能來源，進而降低室內溫度，提供良好隔熱效果，並可使太陽光發電所發電力供電至一般家庭用電或其他用電，達到節能減碳環保要求。



(專利外觀示意圖)

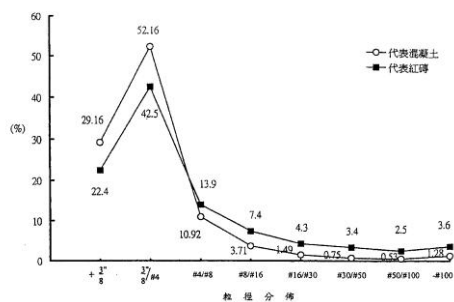


(專利外觀示意圖)

(二) 發明第 190228 號「利用廢棄混凝土及磚塊製備再生高壓地磚及紅磚之方法」

專利摘要：

一種利用廢棄混凝土及磚塊製備再生高壓地磚及紅磚之方法，其係將回收之建築廢棄混凝土及磚塊加以破碎製成再生骨材，將該再生骨材與砂、水泥、水及矽灰或飛灰等以適當比例混合攪拌成新拌混凝土，充填該新拌混凝土於模型中加壓成型，並陰乾養生，即能製得再生高壓地磚及紅磚，該再生高壓地磚及紅磚兼具有高抗壓性、低吸水性、成本低廉及符合環保概念等多重優點。

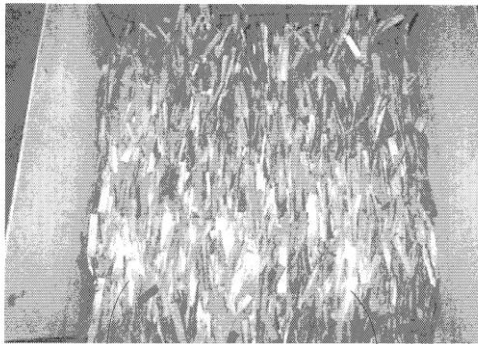


第 1 圖

(三)發明第 I 245703 號「定向粒片板之製造方法」

專利摘要：

本發明係為一種強化定向粒片板之製造方法，將製造完成的定向粒片板以真空加壓方式，將美耐皿樹脂或酒石酸樹脂注入其中，再以加熱及加壓方式使樹脂硬化，由於定向粒片板的粒片木材間原本便無法完全密合，而留有許多空隙，因此，所灌注入之樹脂將可填充於空隙中，並浸入及包覆粒片木材，使得整片之定向粒片板除了結構強度亦有明顯的改善外，亦具有防火效果。



第 5 圖

(專利外觀示意圖)

各機關團體或廠商對上述新型發明專利內容有興趣者，可洽
聯絡人：陳禱(06)-3300504 分機 2108 或 林霧霆 (06)-3300504 分機
2103