

# 內政統計通報

106年第10週

內政部統計處

106年3月11日

## 我國老年人口數首次超過幼年人口數

- ◎ 106年2月底我國戶籍登記人口為2,354萬4,189人；其中老年（65歲以上）人口313萬9,397人（占13.33%），首次較幼年（0-14歲）人口313萬3,699人（占13.31%）為多，15-64歲工作年齡人口為1,727萬1,093人（占73.36%）。
- ◎ 106年2月底平均每百位工作年齡人口扶養之老年人口數為18.2人（扶老比，較96年增加4.0人），首次超過扶養幼年人口數之18.1人（扶幼比，較96年減少6.2人），亦即人口老化指數（每百位幼年人口所當老年人口數）首次大於100，我國人口扶養結構轉變為以扶老為主，扶幼次之。
- ◎ 根據聯合國定義及國家發展委員會105年推估，我國自82年起邁入高齡化社會（老年人口比率超過7%），明（107）年將邁入高齡社會（老年人口比率超過14%），預計115年老年人口將超過20%，進入超高齡社會。

一、106年2月底我國戶籍登記人口2,354萬4,189人；較105年底增加4,373人，總增加率為0.19%。

（一）人口結構：

- 1.出生：觀察近10年出生人數變化，以101年（生肖龍年）出生22萬9,481人，粗出生率9.86%最高，惟出生率長期仍呈下降趨勢，105年粗出生率8.86%較104年減少0.24個百分點；106年1-2月出生人數3萬3,722人，續較上年同期減少2,002人（-6.18%）。
- 2.死亡：105年死亡人數17萬2,405人，較104年增加8,547人（+5.22%），惟標準化死亡率長期呈下降趨勢，104年平均餘命男、女性分別為77.01及83.62歲，較96年分別增加1.55及1.90歲。106年1-2月死亡人數2萬7,700人，較上年同期減少2,033人（-6.83%）。
- 3.性比例：106年2月底每百位女性人口所當男性人口數為99.10，為自102年11月底性比例首次低於100（即女性人口開始多於男性）後，延續呈遞減趨勢。
- 4.三段年齡組結構：受長期出生率下降、平均餘命增加之影響，幼年人口（0-14歲）比率逐年下降，老年人口（65歲以上）比率逐年上升，106年2月底幼年人口計有313萬3,699人，占總人口13.31%，較96年減少4.25個百分點；老年人口313萬9,397人占13.33%，較96年底增加3.12個百分點。106年2月底每百位幼年人口數所當老年人口數，即人口老化指數首度超過100為100.18，意即老年人口數已超越幼年人口數。

（二）扶養概況：106年2月底每百位工作年齡人口（15-64歲者）所需扶養之依賴人口數（0-14歲及65歲以上者）為36.32人（扶養比），較96年底減少2.11人，惟其每百位工作年齡人口所需扶養之老年人口數從96年底14.13人上升至106年2月底18.18人（扶老比），而每百位工作年齡人口所需扶養之幼年人口數則從96年底24.30人下降至106年2月底18.14人（扶幼比），扶老比已超過扶幼比，顯示我國人口扶養結構轉為以扶老為主，扶幼次之。

二、國際比較：

（一）扶養比：106年2月底我國扶養比為36.32，較全世界之51.52、開發中國家之53.85，及已

開發國家之51.52均為低；若與主要國家比較，較日本66.67、菲律賓58.73、法國56.25、英國及紐西蘭53.85、美國、德國及澳洲51.52、加拿大47.06、馬來西亞44.93、南韓38.89、中國大陸及新加坡36.99等國為低，顯示我國人口扶養比於世界主要國家中屬較低者；惟扶養比雖低於上述國家，我國扶老比18.18卻較新加坡16.44、中國大陸13.70、馬來西亞8.70及菲律賓7.94等國家為高。

(二) 老化指數：106年2月底我國老化指數（每百位幼年人口所當老年人口數）為100.18，較已開發國家之112.50低，但較全世界之30.77及開發中國家之25.00為高；就主要國家觀察，我國較日本207.69、德國161.54為低，但比加拿大、法國及南韓100.00、英國94.44、新加坡80.00、美國及澳洲均78.95、紐西蘭75.00、中國大陸58.82、馬來西亞24.00、菲律賓15.63均為高。

表一、戶籍登記人口、出生、死亡數

| 年(月)別             | 戶籍人口<br>登記數(人)<br>① | 出生<br>人數      | 粗出生率<br>(%) | 死亡<br>人數      | 粗死亡率<br>(%) | 平均餘命(歲) |       |
|-------------------|---------------------|---------------|-------------|---------------|-------------|---------|-------|
|                   |                     |               |             |               |             | 男       | 女     |
| 民國96年             | 22,958,360          | 204,414       | 8.92        | 141,111       | 6.16        | 75.46   | 81.72 |
| 民國97年             | 23,037,031          | 198,733       | 8.64        | 143,624       | 6.25        | 75.59   | 81.94 |
| 民國98年             | 23,119,772          | 191,310       | 8.29        | 143,582       | 6.22        | 76.03   | 82.34 |
| 民國99年             | 23,162,123          | 166,886       | 7.21        | 145,772       | 6.30        | 76.13   | 82.55 |
| 民國100年            | 23,224,912          | 196,627       | 8.48        | 152,915       | 6.59        | 75.96   | 82.63 |
| 民國101年            | 23,315,822          | 229,481       | 9.86        | 154,251       | 6.63        | 76.43   | 82.82 |
| 民國102年            | 23,373,517          | 199,113       | 8.53        | 155,908       | 6.68        | 76.91   | 83.36 |
| 民國103年            | 23,433,753          | 210,383       | 8.99        | 163,929       | 7.00        | 76.72   | 83.19 |
| 民國104年            | 23,492,074          | 213,598       | 9.10        | 163,858       | 6.98        | 77.01   | 83.62 |
| 民國105年            | 23,539,816          | 208,440       | 8.86        | 172,405       | 7.33        | ...     | ...   |
| 105年較104年<br>增減數  | 47,742              | -5,158        | ②-0.24      | 8,547         | ②0.35       | ...     | ...   |
| <b>民國106年1-2月</b> | <b>23,544,189</b>   | <b>30,372</b> | <b>1.29</b> | <b>27,700</b> | <b>1.18</b> | ...     | ...   |

資料來源：內政部戶政司。

說明：1. ①表期底數。

2. ②係指增減千分點。

表二、戶籍登記人口數按年齡分

| 年(月)底別             | 戶籍人口<br>登記數<br>(人) | 年齡結構百分比(%)   |              |              | 性比例<br>(女=100) | 扶養比          | 扶養比          |              | 老化<br>指數      |
|--------------------|--------------------|--------------|--------------|--------------|----------------|--------------|--------------|--------------|---------------|
|                    |                    | 0-14歲        | 15-64歲       | 65歲以上        |                |              | 扶幼比          | 扶老比          |               |
| 民國96年底             | 22,958,360         | 17.56        | 72.24        | 10.21        | 102.28         | 38.43        | 24.30        | 14.13        | 58.13         |
| 民國97年底             | 23,037,031         | 16.95        | 72.62        | 10.43        | 101.89         | 37.70        | 23.34        | 14.36        | 61.51         |
| 民國98年底             | 23,119,772         | 16.34        | 73.03        | 10.63        | 101.34         | 36.93        | 22.38        | 14.56        | 65.05         |
| 民國99年底             | 23,162,123         | 15.65        | 73.61        | 10.74        | 100.94         | 35.85        | 21.26        | 14.59        | 68.64         |
| 民國100年底            | 23,224,912         | 15.08        | 74.04        | 10.89        | 100.57         | 35.07        | 20.37        | 14.70        | 72.20         |
| 民國101年底            | 23,315,822         | 14.63        | 74.22        | 11.15        | 100.26         | 34.74        | 19.72        | 15.03        | 76.21         |
| 民國102年底            | 23,373,517         | 14.32        | 74.15        | 11.53        | 99.96          | 34.85        | 19.31        | 15.55        | 80.51         |
| 民國103年底            | 23,433,753         | 13.99        | 74.03        | 11.99        | 99.68          | 35.08        | 18.89        | 16.19        | 85.70         |
| 民國104年底            | 23,492,074         | 13.57        | 73.92        | 12.51        | 99.42          | 35.28        | 18.36        | 16.92        | 92.18         |
| 民國105年底            | 23,539,816         | 13.35        | 73.46        | 13.20        | 99.14          | 36.13        | 18.17        | 17.96        | 98.86         |
| 105年底較<br>104年底增減數 | 47,742             | ①-0.22       | ①-0.46       | ①0.69        | -0.28          | 0.85         | -0.19        | 1.04         | 6.68          |
| <b>民國106年2月底</b>   | <b>23,544,189</b>  | <b>13.31</b> | <b>73.36</b> | <b>13.33</b> | <b>99.10</b>   | <b>36.32</b> | <b>18.14</b> | <b>18.18</b> | <b>100.18</b> |
| 較96年底<br>增減數       | 585,829            | ①-4.25       | ①1.12        | ①3.12        | -3.18          | -2.11        | -6.16        | 4.05         | 42.05         |

資料來源：內政部戶政司。

- 說明：1. 性比例=(男性人口數/女性人口數)\*100，即每100個女性人口所當男性人口數。  
 2. 扶養比=(0-14歲人口+65歲以上人口)/(15-64歲人口)\*100，即每100個工作年齡人口(15-64歲人口)所需扶養依賴人口數(0-14歲及65歲以上人口)。  
 3. 扶幼比=(0-14歲人口)/(15-64歲人口)\*100，每100個工作年齡人口(15-64歲人口)所需扶養幼年人口數(0-14歲人口)。  
 4. 扶老比=(65歲以上人口)/(15-64歲人口)\*100，即每100個工作年齡人口(15-64歲人口)所需扶養老年人口數(65歲以上人口)。  
 5. 老化指數=(65歲以上人口)/(0-14歲人口)\*100，即每100個幼年人口數(0-14歲人口)所當老年人口數(65歲以上人口)。

備註：①係指增減百分點。

表三、扶養比、老化指數國際比較

| 國 別    | 年齡結構百分比 (%) |        |       | 扶養比   | 老化指數   |
|--------|-------------|--------|-------|-------|--------|
|        | 0-14歲       | 15-64歲 | 65歲以上 |       |        |
| 全世界    | 26          | 66     | 8     | 51.52 | 30.77  |
| 已開發國家  | 16          | 66     | 18    | 51.52 | 112.50 |
| 開發中國家② | 28          | 65     | 7     | 53.85 | 25.00  |
| 中華民國①  | 13          | 73     | 13    | 36.32 | 100.18 |
| 加拿大    | 16          | 68     | 16    | 47.06 | 100.00 |
| 美國     | 19          | 66     | 15    | 51.52 | 78.95  |
| 英國     | 18          | 65     | 17    | 53.85 | 94.44  |
| 法國     | 18          | 64     | 18    | 56.25 | 100.00 |
| 德國     | 13          | 66     | 21    | 51.52 | 161.54 |
| 中國大陸   | 17          | 73     | 10    | 36.99 | 58.82  |
| 日本     | 13          | 60     | 27    | 66.67 | 207.69 |
| 南韓     | 14          | 72     | 14    | 38.89 | 100.00 |
| 馬來西亞   | 25          | 69     | 6     | 44.93 | 24.00  |
| 菲律賓    | 32          | 63     | 5     | 58.73 | 15.63  |
| 新加坡    | 15          | 73     | 12    | 36.99 | 80.00  |
| 澳洲     | 19          | 66     | 15    | 51.52 | 78.95  |
| 紐西蘭    | 20          | 65     | 15    | 53.85 | 75.00  |

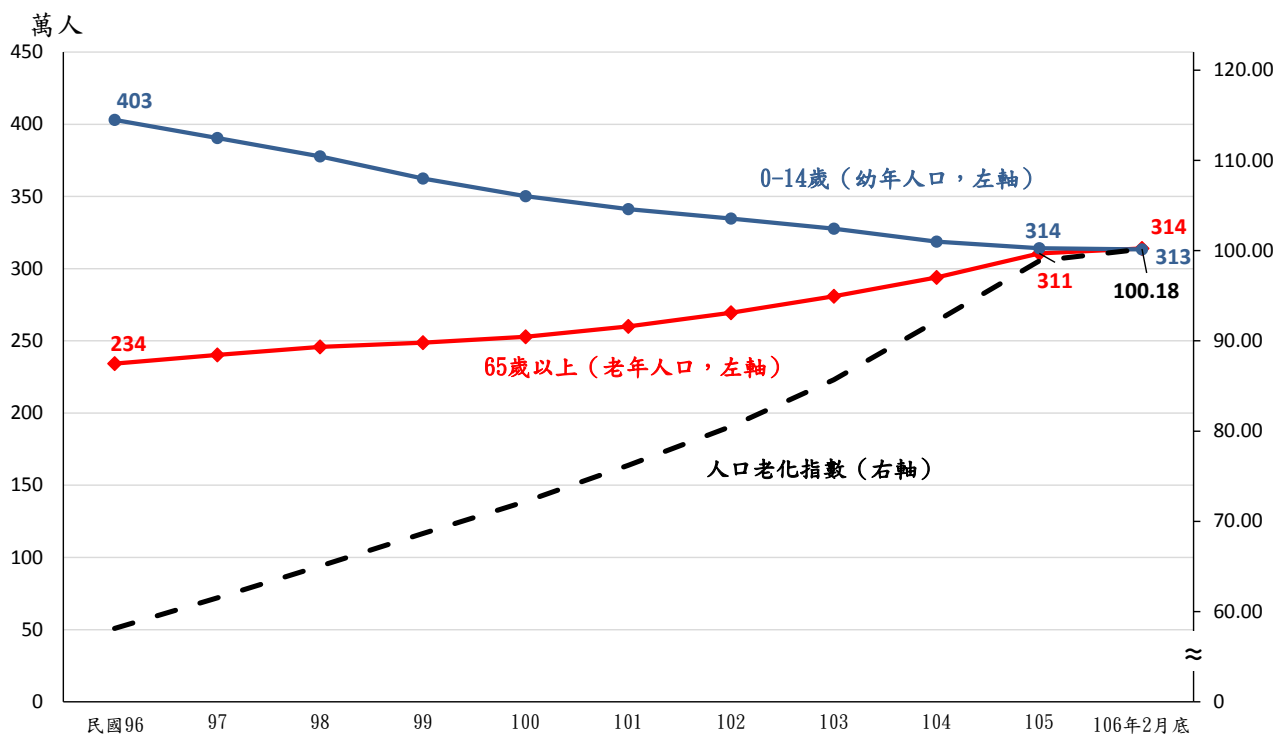
資料來源：我國為內政部戶政司，餘為2016年世界人口估計要覽。

說明：扶養比、老化指數之計算方法同表二、說明2, 5。

附註：①我國扶養比及老化指數係106年2月底資料且採實數計算，其餘各國為105年資料。

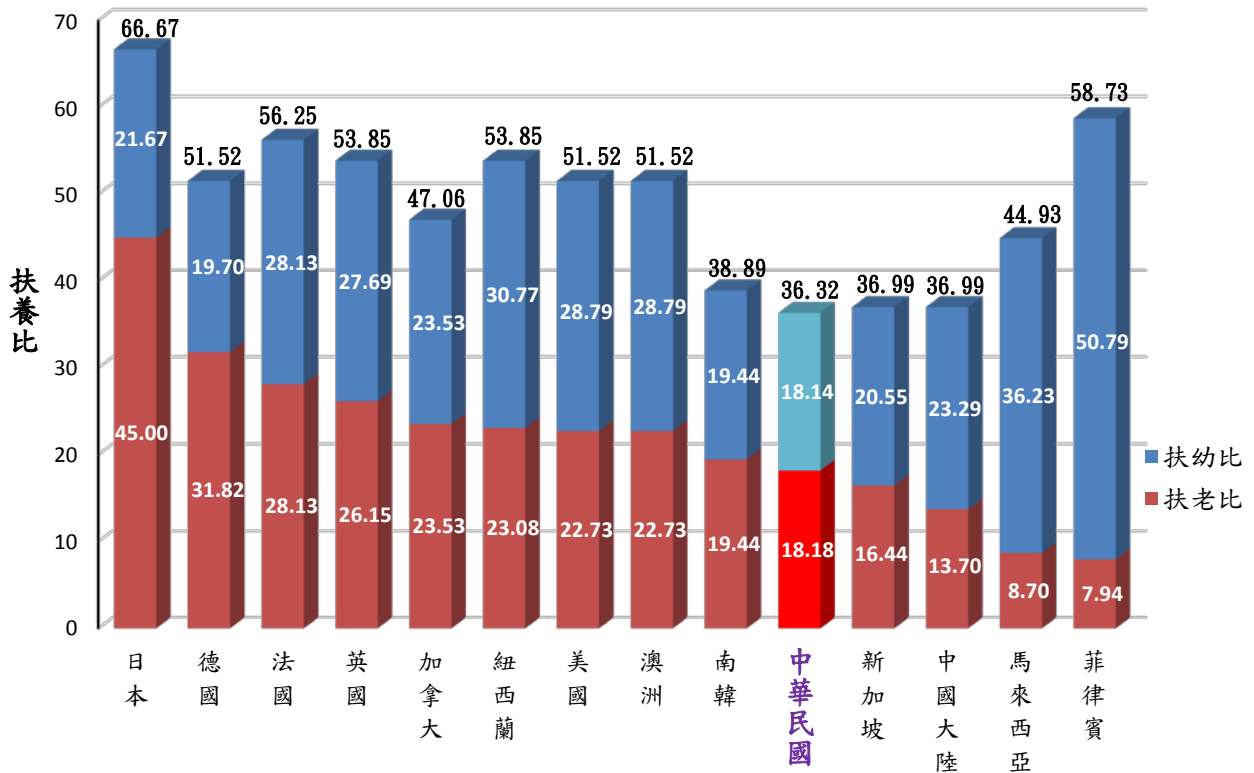
②表中開發中國家含中國大陸，若不計入中國大陸，則0-14歲、15-64歲及65歲以上之年齡結構百分比分別為31%、64%及5%，扶養比56.25，老化指數16.13。

圖一、歷年幼年、老年人口數與人口老化指數



資料來源：內政部戶政司。

圖二、105年世界主要國家扶養比結構



資料來源：我國為內政部戶政司，餘為2016年世界人口估計要覽。  
 註：我國為106年2月底資料且採實數計算，其餘各國為105年資料。