

# 內政統計通報

九十九年第二十四週

## 98年離婚者按結婚年數統計（按發生日期）

內政部統計處

- ◎我國 98 年全年離婚對數計 5 萬 7,223 對，較 97 年增加 1,120 對或增 2.0%；近 10 年來離婚對數之平均年增率為 1.5%，其中 88 至 92 年間呈逐年快速遞增，93 至 98 年間呈增減波動。
- ◎98 年平均每千位有偶人口有 11.3 位離婚，較 97 年增加 0.2 位；同年平均每日離婚對數為 156.8 對，亦較 97 年增加 3.5 對；如與離婚率最高峰之 92 年比較，平均每日離婚對數則減少 21.3 對。
- ◎98 年離婚者依結婚年數分，以結婚 5 至 9 年者占 28.9%首度超越未滿 5 年者之 28.4%居最多，其後隨結婚年數增加而遞減；若與 10 年前比較，以結婚未滿 5 年者所占比例減少 6.6 個百分點，而 5 至 9 年及 25 年以上分別增加 3.2 及 3.6 個百分點變化較大，顯示近 10 年來離婚者之結婚年數結構已有顯著變化。
- ◎歷年結婚對數至 98 年底止已離婚比率隨結婚年數增加而遞增，其中以結婚前 6 年呈快速增長，至第 6 年累計離婚比率已接近 2 成，第 7 年後增速趨緩，至 10 年之後才趨於平穩微增之勢。
- ◎按結婚年數別之離婚率觀察，歷年離婚率均以結婚未滿 5 年者最高，而且歷年來起伏變化最大者亦是未滿 5 年者之離婚率，98 年結婚未滿 5 年者平均離婚率為 23.5%，較 86 年提高 7.2 個千分點，但較 92 年降低 5.4 個千分點。

一、我國離婚狀況按發生日期統計，98 年全年離婚對數計 5 萬 7,223 對，較 97 年增加 1,120 對或增 2.00%；10 年來平均年增率為 1.53%，其間 88 至 92 年呈逐年快速遞增，平均年增率為 7.23%，92 年達歷年最高峰，93 至 98 年間則呈起伏波動，平均年增率為 -1.79%。

二、98 年有偶人口離婚率為 11.30%，較 97 年增加 0.19 個千分點；同年平均每日離婚對數為 156.78 對，較 97 年增加 3.49 對，惟較 92 年離婚率高峰期則減少 21.29 對。

三、離婚者按結婚年數統計：

(一)98 年概況：98 年 5 萬 7,223 對離婚者中，以結婚 5 至 9 年者 1 萬 6,561 對占 28.94%最多，首度超越結婚未滿 5 年者（1 萬 6,242 對占 28.38%），餘者隨結婚年數增加而遞減；其中婚齡未滿 10 年離婚者約占 5 成 7。

(二)98 年與 97 年比較：98 年離婚對數較 97 年增加 1,120 對，其中以婚齡 5 至 9 年者增加 1,175 對最多、10 至 14 年增加 205 對次之、15 至 19 年增加 143 對居第三，而結婚未滿 5 年者則微減 308 對；若就其結構比觀察，除結婚年數未滿 5 年離婚者所占比例減少 1.12 個百分點、

5至9年間離婚者比例增加1.52個百分點較為顯著外，其餘婚齡組所占比例均變動不大。

(三)歷年比較：我國離婚對數10年來之平均年增率為1.53%，以婚齡30年以上之離婚者增加8.61%最劇、25至29年者增加5.34%次之、5至9年者增加2.74%居第三；若按其結構比觀察，婚齡未滿5年離婚者比重較10年前降低6.63個百分點，而婚齡5至9年及25年以上離婚者所占比例較10年前分別增加3.23及3.59個百分點，結構變化較為明顯。

#### 四、結婚年數別離婚率變動趨勢：

(一)至98年底累計離婚比率：就近18年來看，如每年均以結婚對數為母體，其歷年來離婚對數累計至98年底來計算累計離婚比率，結婚未滿1年者離婚比率約2.4%，然後快速增長，至第6年時累計離婚比率已接近2成，其後增長速度趨緩，至10年之後呈平穩狀態之微幅增勢。

(二)近年來離婚率變化情形：當年離婚者如按其結婚年別分，再以結婚年別總結婚數為分母來計算結婚年數別離婚率，歷年來均以結婚未滿5年者之離婚率最高，然後逐年降低，其中變化最大者就在結婚未滿5年者之離婚率。若就民國86年、92年及98年作比較，其結婚未滿5年者平均離婚率分別為16.28%、28.88%及23.51%，呈明顯差異，主要係因86年全國粗離婚率為1.80%，尚屬低離婚率時期，92年全國粗離婚率升為2.87%，達歷年最高峰，其後粗離婚率回降，98年為2.48%，顯示近10餘年來離婚情勢變化甚大，乃受結婚未滿5年者之離婚率影響。

(三)結婚年數中位數：98年離婚者之結婚年數中位數為8.70年，較97年增加0.16年，較92年則增加1.29年，主要係受上項因素影響。

我國離婚概況分析(按發生日期統計)

年別	全年離婚對數 (對)	有偶人口離婚率 (%)			平均每日 離婚對數 (對)	離婚者之結婚年數結構比(%)					
		未滿5年									
		小計	男	女		小計	未滿1年	1年~未 滿2年	2年~未 滿3年	3年~未 滿4年	4年~未 滿5年
民國88年	49,157	10.06	9.99	10.13	134.68	35.01	6.85	6.98	7.46	7.22	6.51
民國89年	52,755	10.70	10.60	10.80	144.14	36.33	9.33	7.21	6.70	6.70	6.40
民國90年	56,628	11.40	11.26	11.54	155.15	37.09	10.62	8.03	6.41	6.19	5.84
民國91年	61,396	12.30	12.12	12.48	168.21	36.98	9.44	8.12	7.47	6.23	5.72
民國92年	64,995	12.97	12.75	13.20	178.07	38.63	10.44	8.12	7.57	6.96	5.55
民國93年	62,635	12.49	12.26	12.73	171.13	37.55	7.74	8.59	7.54	7.16	6.52
民國94年	62,650	12.50	12.26	12.74	171.64	34.03	4.96	8.07	7.70	6.90	6.40
民國95年	64,476	12.84	12.61	13.08	176.65	31.42	4.41	6.29	7.30	6.97	6.44
民國96年	58,410	11.61	11.41	11.81	160.03	30.78	4.67	6.45	6.49	6.62	6.56
民國97年	56,103	11.11	10.93	11.29	153.29	29.50	4.90	6.12	6.26	5.87	6.35
民國98年	57,223	11.30	11.14	11.46	156.78	28.38	4.97	6.05	6.21	5.84	5.31
較88年 增減(%)	16.41	①1.24	①1.15	①1.33	①22.10	①-6.63	①-1.88	①-0.93	①-1.25	①-1.38	①-1.19
較97年 增減(%)	2.00	①0.19	①0.21	①0.17	①3.49	①-1.12	①0.07	①-0.06	①-0.05	①-0.04	①-1.03

### 我國離婚概況分析(按發生日期統計)(續)

年別	離婚者之結婚年數結構比(%)						
	5~9年	10~14年	15~19年	20~24年	25~29年	30年以上	結婚年數中位數
民國88年	25.71	14.70	11.42	7.72	3.17	2.26	7.55
民國89年	24.33	14.64	11.07	7.66	3.57	2.39	7.52
民國90年	23.67	14.51	10.67	7.87	3.58	2.62	7.48
民國91年	23.10	14.47	10.21	8.01	4.24	2.98	7.60
民國92年	21.91	14.41	9.89	7.72	4.38	3.06	7.41
民國93年	22.46	14.80	9.82	7.58	4.67	3.12	7.58
民國94年	23.91	15.87	10.41	7.52	4.96	3.31	8.17
民國95年	24.85	16.43	10.77	7.54	5.20	3.79	8.53
民國96年	26.34	16.13	10.95	7.14	4.70	3.96	8.34
民國97年	27.42	16.01	10.88	6.93	4.89	4.36	8.55
民國98年	28.94	16.06	10.92	6.68	4.58	4.44	8.70
較88年增減(%)	①3.23	①1.35	①-0.50	①-1.03	①1.41	①2.17	①1.15
較97年增減(%)	①1.52	①0.04	①0.04	①-0.25	①-0.31	①0.08	①0.16

資料來源：內政部戶政司。

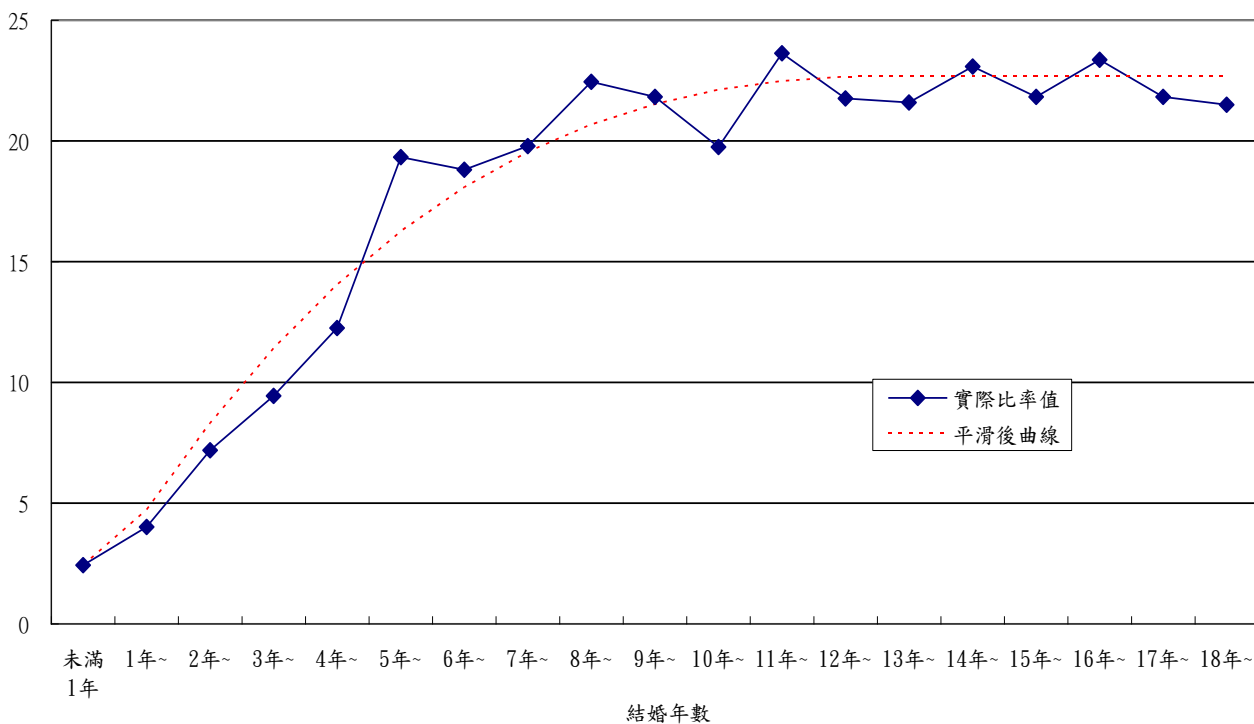
說明：1. (男性/女性)有偶人口離婚率係指每千名(男性/女性)年中有偶人口數中之(男性/女性)離婚人數。

2. 表列數字係按實際數值計算，其尾數採四捨五入計列，致加總或增減數可能產生捨位誤差。

附註：①係指增減數。

離婚比率(%)

圖1、至98年底止結婚年數別累計離婚比率

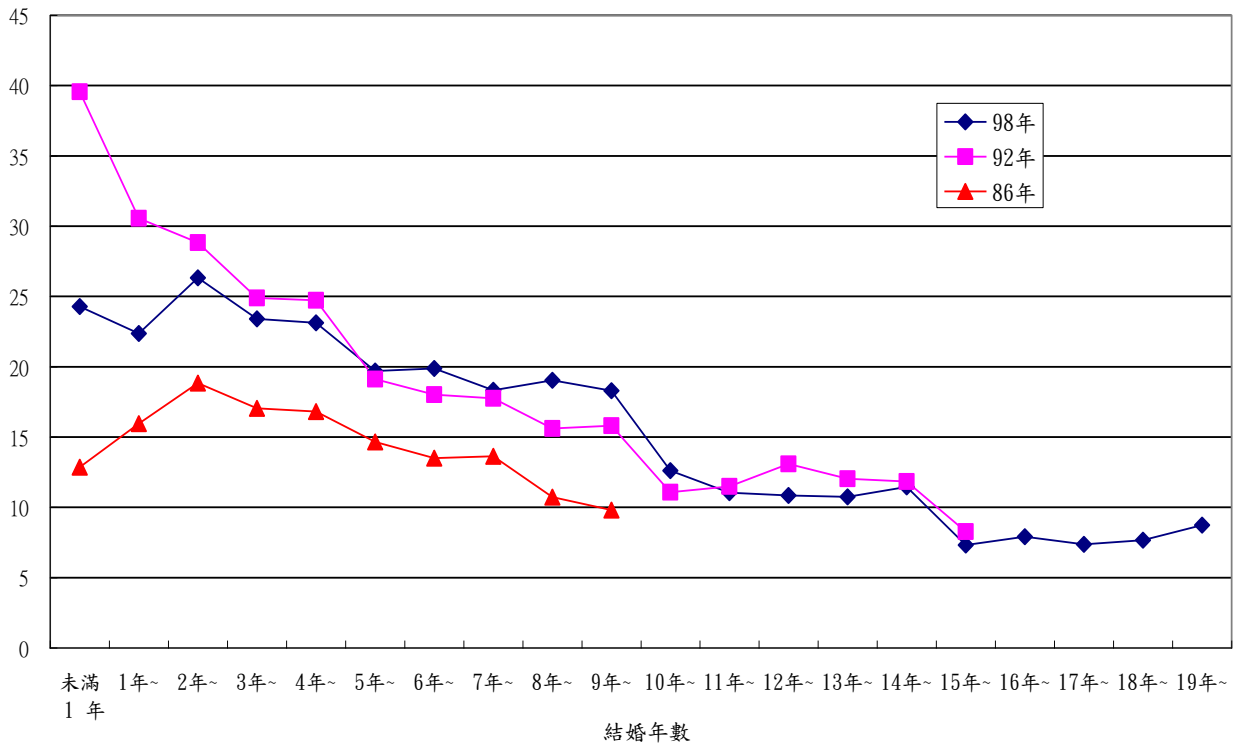


資料來源：本部戶政司。

說明：計算公式範例：已結婚10年者之累計離婚比率=88年結婚者於89年至98年間離婚累計對數÷88年結婚對數

圖2、結婚年數別當年離婚率

離婚率(‰)



資料來源：本部戶政司。

說明：1. 本圖主要為呈現不同時期結婚年數別離婚率變化情形。

2. 各結婚年數之離婚率均為粗略推計數，推計公式範例如下：

92年結婚10年之離婚率＝92年離婚者中為82年結婚之離婚對數÷82年結婚總對數

3. 因受統計資料限制，86年僅能推計到第9年，92年僅能推計到第15年。