

113年11月21日

# 太魯閣國家公園管理處新聞

發言人：林忠杉 副處長

聯絡電話：0919910215、03-862-1155

聯絡人：何文晟 科長

聯絡電話：03-862-1100 轉 500、0972-226322

發稿單位：環境維護科

■新聞稿 1 則 背景資料 份 照片  
■請立即發布 請於 年 月 日發布

## 風災印證震後多重考驗 營造具防災韌性的太魯閣

0403 震後今年豪雨、凱米、山陀兒颱風接連造成太魯閣峽谷崩塌、土石流等災情，修復工程方起步，10 月底康芮颱風的劇烈降雨，又進一步加劇了災情。太魯閣國家公園管理處(以下簡稱太管處)於 4、5 月曾廣邀各界專家學者研討地震後重建策略，當時專家學者即預言這一系列的天然災害，將對太魯閣的景觀和基礎設施造成了二次、三次的損害，經歷今年的天災後一一證實。不過太管處已循序地展開應對措施，將以提升防災韌性，兼顧安全與永續的方向，持續推動重建復原工作。

臺大土木系林銘郎教授當時就曾舉例，921 震後桃芝颱風造成溪頭嚴重土石流災損，提醒太魯閣後續災情反覆難免，重建勢必須要經歷時間考驗。此次康芮颱風帶來驚人雨勢，天祥測站單日雨量 1232.5 毫米，遠高於 94 年龍王颱風(當時 746.5 毫米)，部分災情更甚於 0403 地震。如九曲洞、燕子口因河道斷面窄小，溪水暴漲奔流於路面席捲各項設施，位於河川攻擊坡的長春祠停車場、賣店、三聖佛景觀臺等處都難以倖免。

天祥地區此次新增數處災點，因劇烈降雨造成白楊步道多處路基掏空、塔次基里溪版橋遭沖斷毀壞，水源中斷，白楊瀑布吊橋與觀景平台全遭沖毀；天祥晶英酒店溪側堤防潰堤，擋土壁流失；九曲洞水景步道護欄及玻璃平臺受洪峰沖毀，隧道橫坑也土石堆積；布洛灣聯外道路上方地震形成的蝕溝，強降雨沖刷巨量的土石阻斷道路，並有多處坍方及路基掏空。太管處為求效率，近期災區均已調度開口廠商著手清運，同時也協助西寶、洛韶農路清通、及晶英酒店進行緊急邊坡處置。

對於此次災情太管處已積極應對中，災修復原工作因應天然災害進行調整，持續落實施工應變；已發包工程的工區因災害變動，將以變更設計，或搶災工程輔助等方式，儘速排除影響，繼續推動階段性復原工作；其中最重要者對於不穩定的地質，太管處已委託辦理風險詳細評估計畫，進行科技勘災調查，未來重建相關設施時，將強化災害應變能力，配合預警系統建置，提升防災韌性，減少未來災害的影響，這部分也是採納當時專家學者的遠見。

太管處強調，雖然自然災害無法避免，但通過科學化的評估，和研擬有效的應對策略，仍有信心能夠克服這些挑戰，為國家公園的未來帶來希望，也呼籲各界共同關注和支持太魯閣的重建工作，陪伴美麗的自然景觀復原，繼續為民眾帶來感動。



白楊步道塔次基里溪版橋遭沖毀



白楊步道吊橋與瀑布觀景平台沖毀





九曲洞步道內土石堆積





九曲洞水景步道多處護欄及玻璃平臺受洪峰沖毀





布洛灣聯外道路大型土石流災害



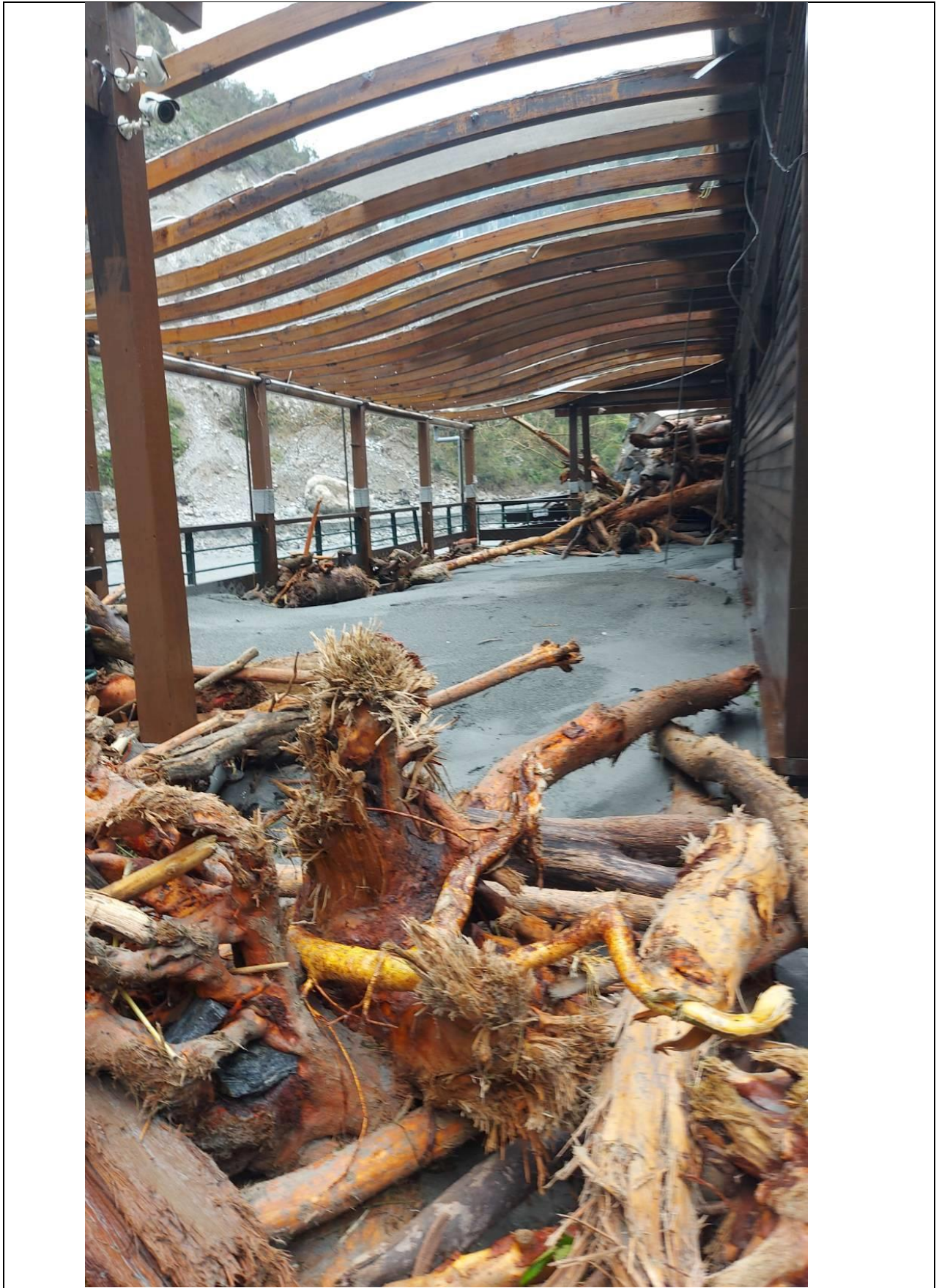


長春祠三聖佛觀景臺遭沖毀



長春祠停車場道路掏空





長春賣店災情



