

## 五、臺灣地區土地面積(含未登記土地)

114年2月11日

臺灣地區（包含臺灣本島各直轄市及縣市、澎湖縣、金門縣及連江縣）土地總面積約 362 萬公頃（註 1），已完成測量登記之土地面積計約 352 萬餘公頃（註 2），占土地總面積約 97%，尚未登記土地面積約 10 萬公頃，占土地總面積約 3%，有待繼續辦理地籍測量並完成土地登記，以建立完整地籍資料。目前臺灣地區使用之地籍圖依測繪方法區分為圖解法、數值法、數化轉繪及數化整合等 4 類，其地籍測量情形及面積筆數如圖 1 及圖 2 所示。

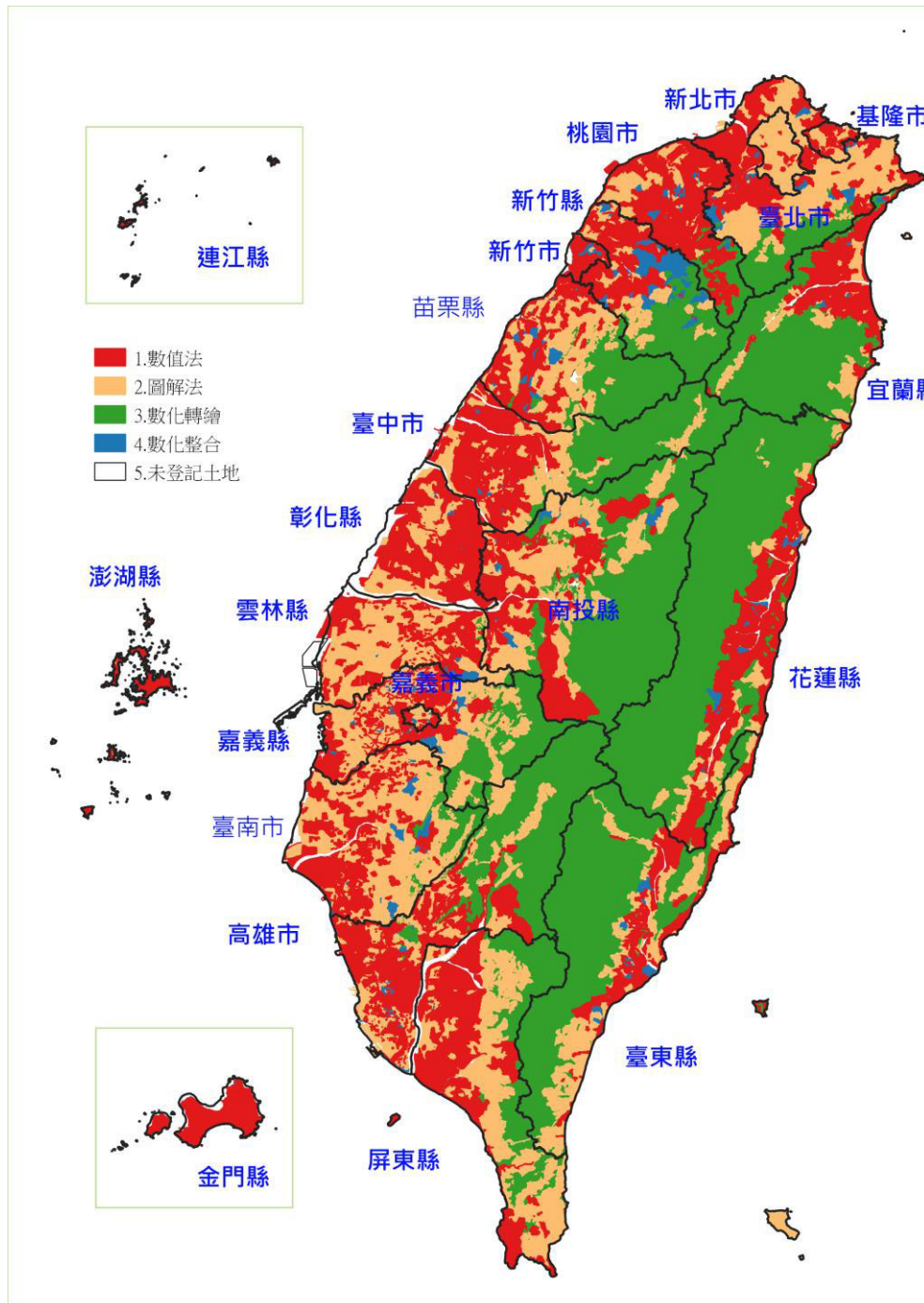


圖 1 臺灣地區地籍測量辦理情形示意圖

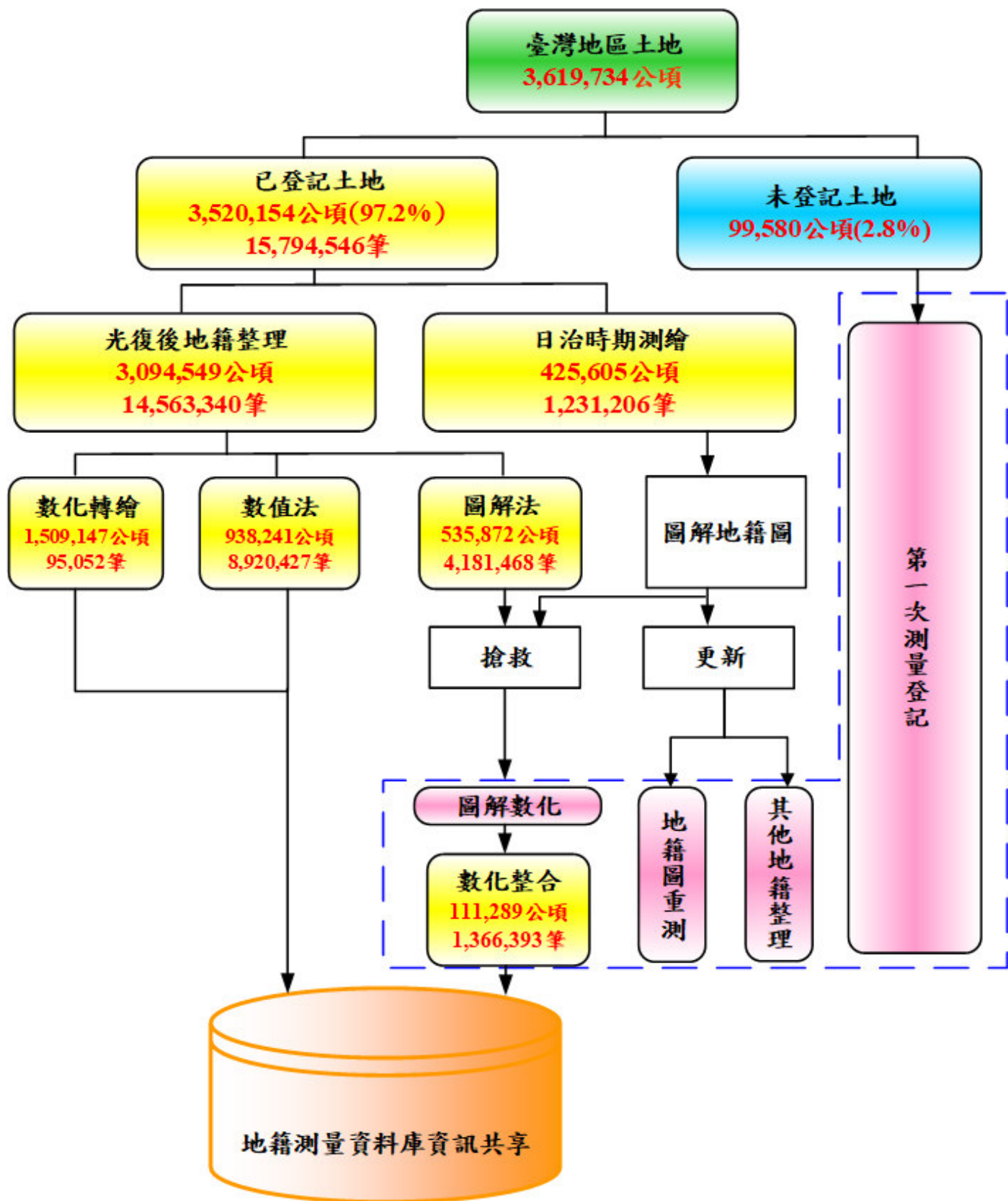


圖 2 臺灣地區地籍測量辦理情形統計圖

備註：

1. 資料來源：內政部統計處內政統計月報(114年1月全國土地面積)  
(<https://statis.moi.gov.tw/micst/webMain.aspx?k=menu>)。
2. 資料來源：本中心土地段籍資料庫。