

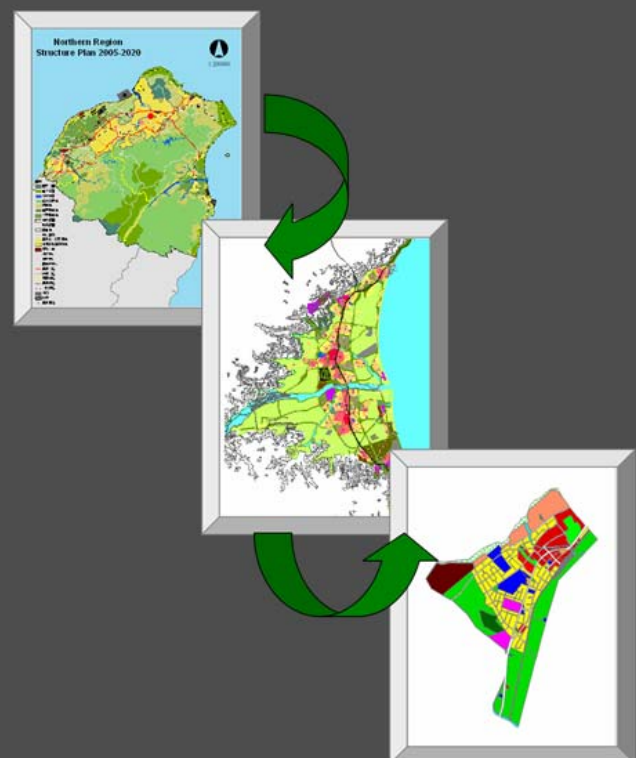
96年度國土利用調查作業品質監審案
成果推廣教育訓練

國土利用調查成果與 規劃業務的結合應用

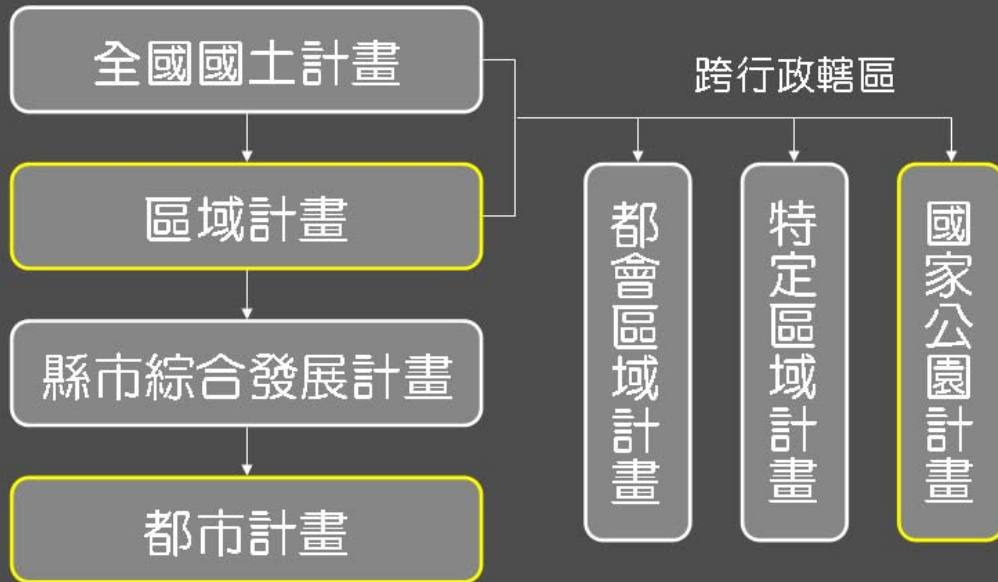
國土規劃隊隊長 陳志銘
2008年5月

簡報大綱

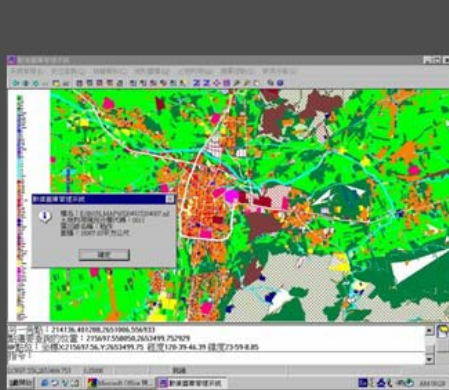
- 一、前言
- 二、國土規劃之應用
- 三、區域規劃之應用
- 四、縣市規劃之應用
- 五、都市規劃之應用



■ 台灣的空間計畫類型



■ 空間計畫與土地利用現況調查



統計管理

變遷分析

土地規劃

...

掌握土地使用現況資料，
作為未來研擬土地使用計
畫之參考。

考量因子



■ 土地使用計畫

LEVEL-1

國土及區域計畫

LEVEL-2

縣市計畫

LEVEL-3

都市計畫

Scale

1/50000

1/100000

10⁵

1/25000

1/10000

10⁴

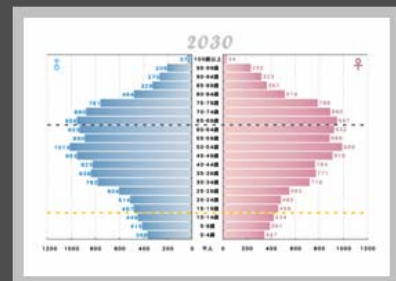
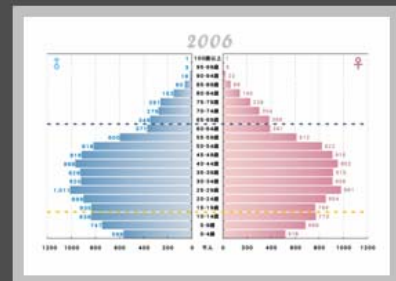
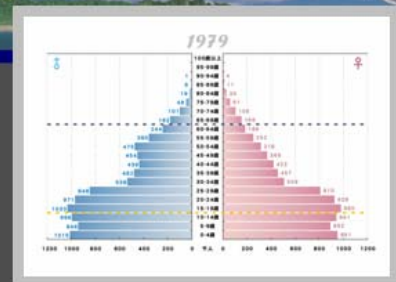
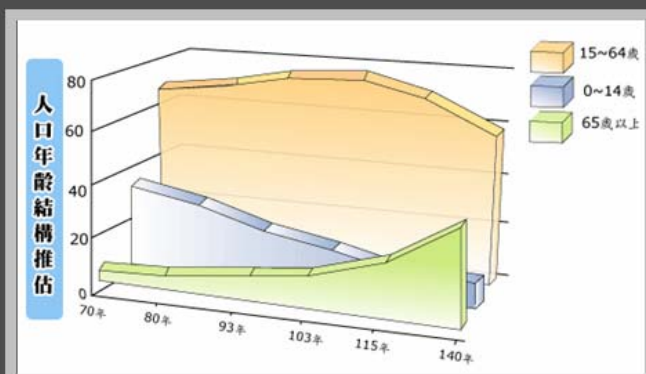
1/3000

1/1000

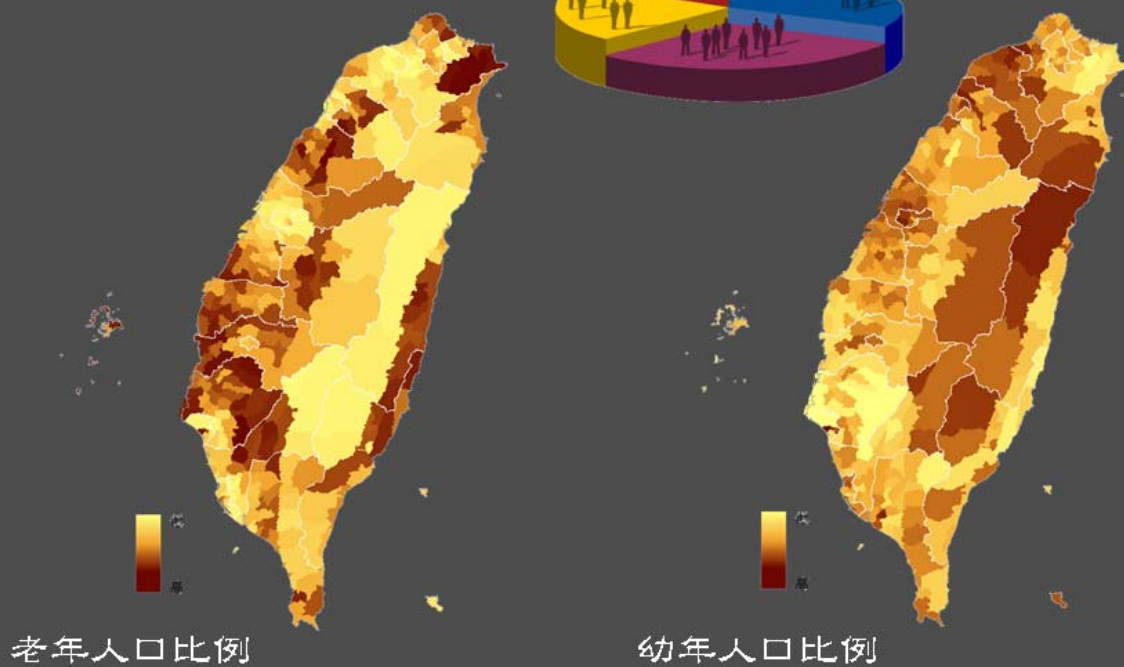
10³

■ 高齡少子化時代－設施供需分析

目前的台灣人口金字塔呈現由擴張、穩定、到收縮的成熟型；未來十年將快速轉變成為倒金字塔型。



■ 人口結構分佈情形



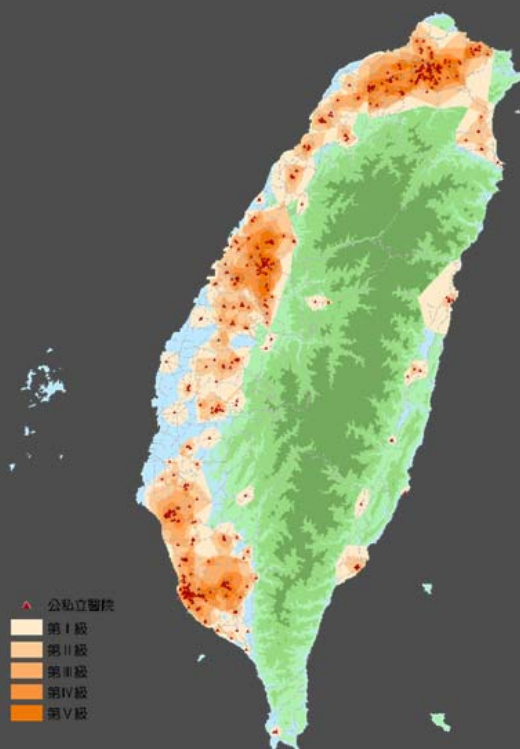
老年人口比例

幼年人口比例

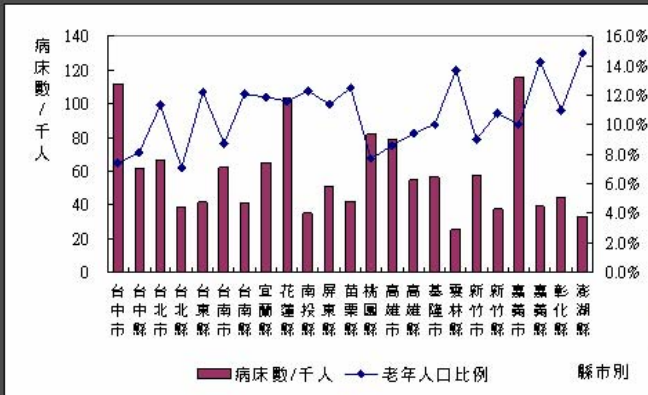
■ 醫療設施可及性

醫院層級	服務範圍
醫學中心	30Min
教學/區域醫院	20Min
地區醫院	10Min
一般醫院	5Min

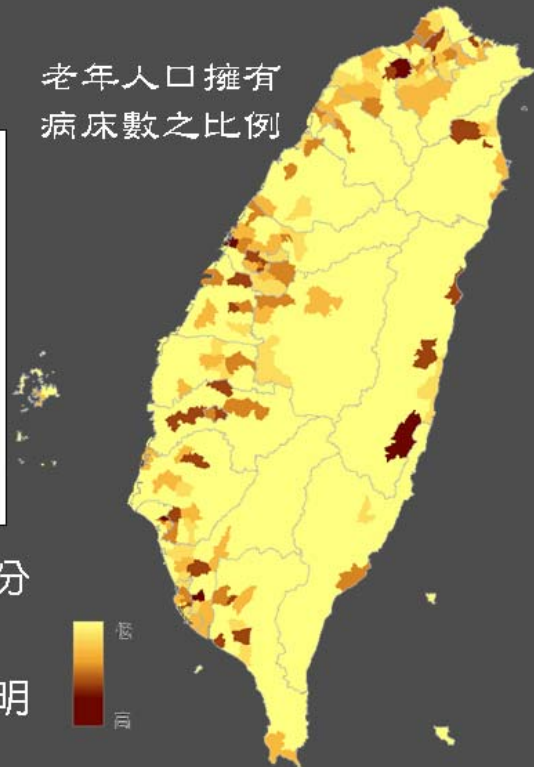
- 都會區有較高之醫療設施服務水準；西部鄉村地區與東部醫療資源相對匱乏。
- 老年人口比例較高地區必須花費較多的時間成本才能享有醫療服務。



■ 高齡人口 VS 醫療資源

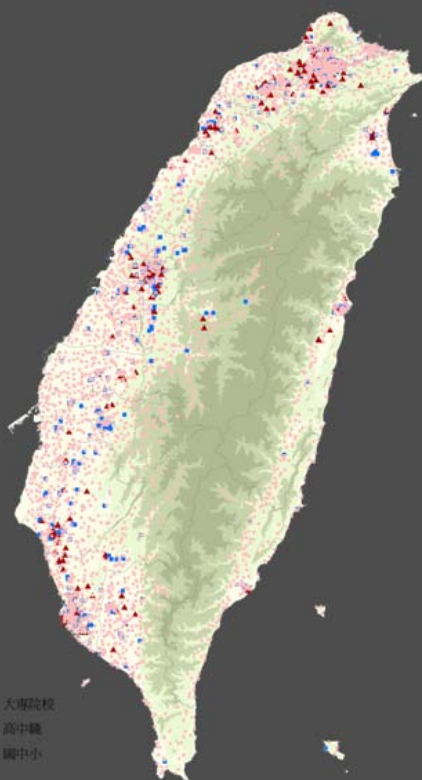


老年人口擁有
病床數之比例


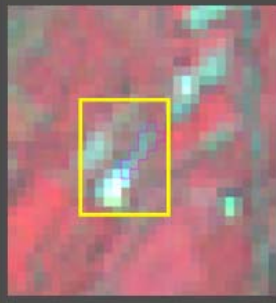



- 醫療資源的提供與老年人口比例的分佈無法密切配合。
- 從縣市的角​​度觀察，醫療資源仍有明顯的城鄉差距。

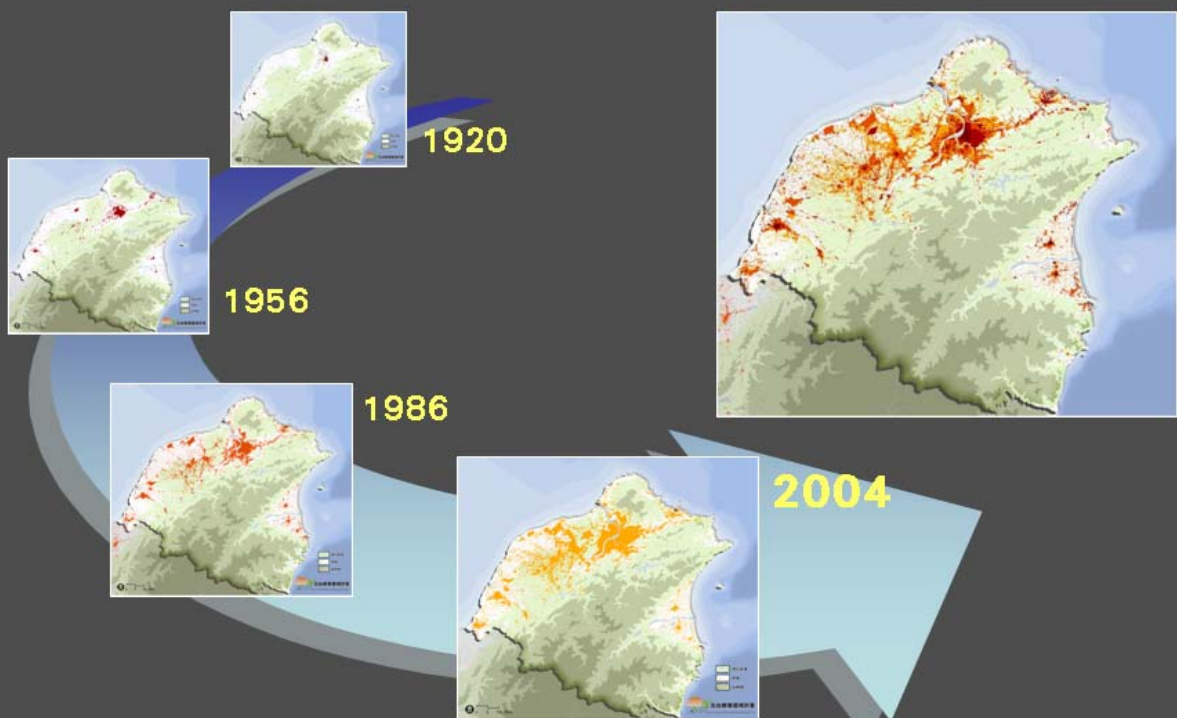
■ 教育設施分析



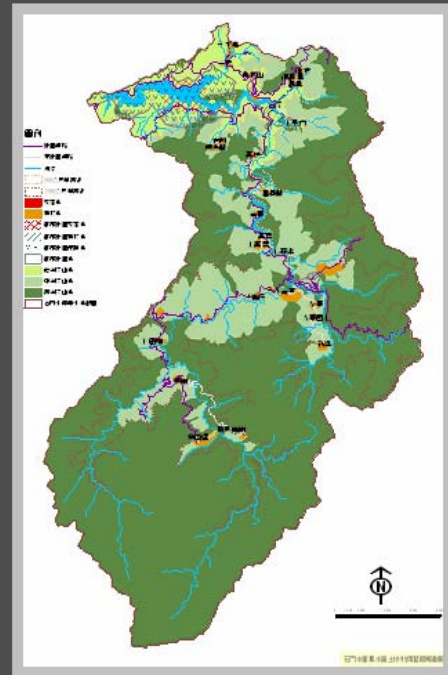
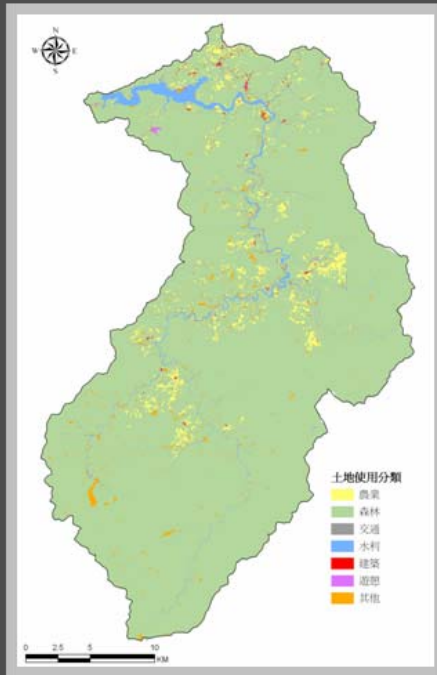
■ 國土利用監測

變異點圖號	9419-2-030-1	變異類型	新增建物	查證結果	非法
圖幅名稱	楠西	變異點 現地描述	經勘查發現違建物2棟，面積約511.5平方公尺，本所已於96年6月15日以所建字第0960004280號違章建築查報單函報縣府		
前期影像日期	11/10/2006	現場照片			
後期影像日期	02/07/2007				
前期影像	後期影像				
					

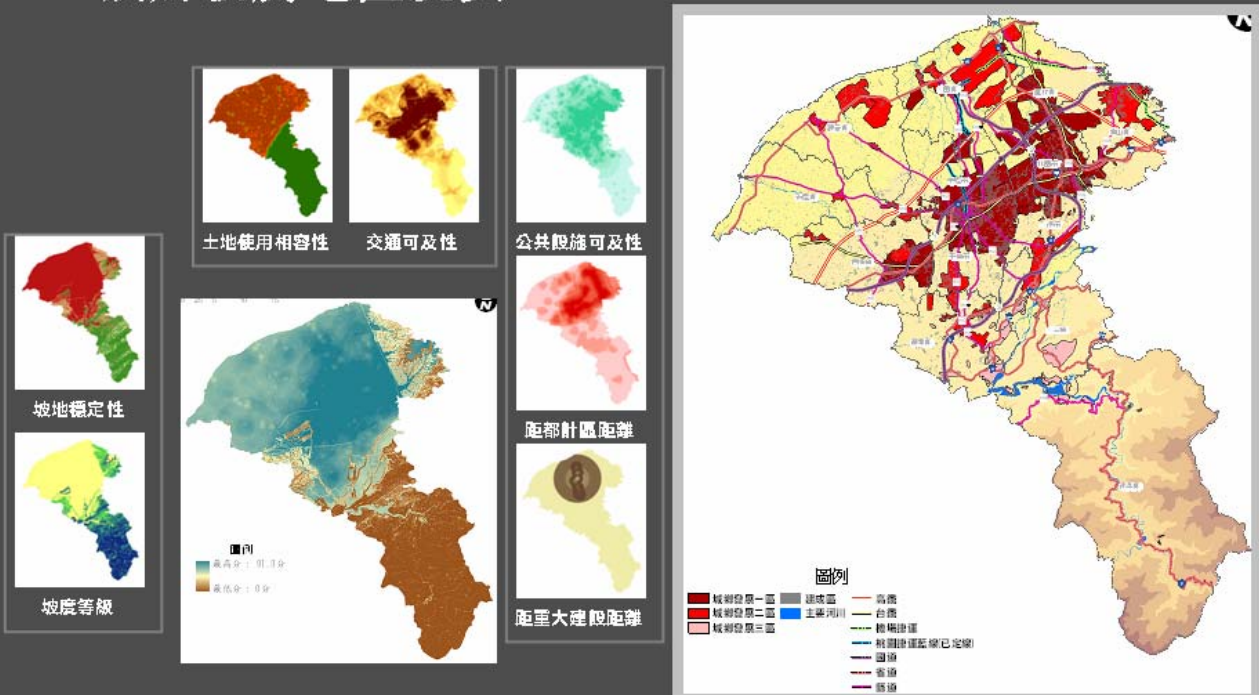
■ 北部區域發展的變遷



石門水庫集水區



城鄉發展地區規劃



■ 縣市景觀綱要計畫

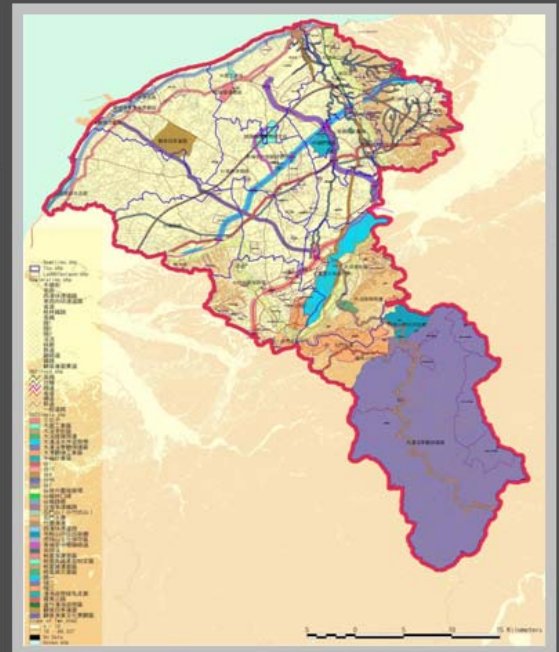
重點景觀地區



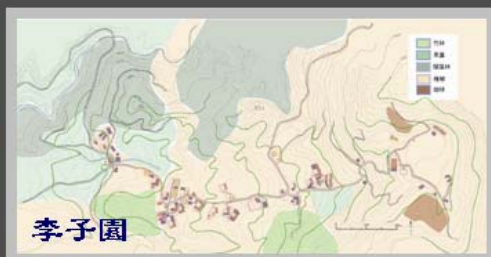
自然景觀資源



人文景觀資源



■ 鄉村風貌綱要計畫



李子園

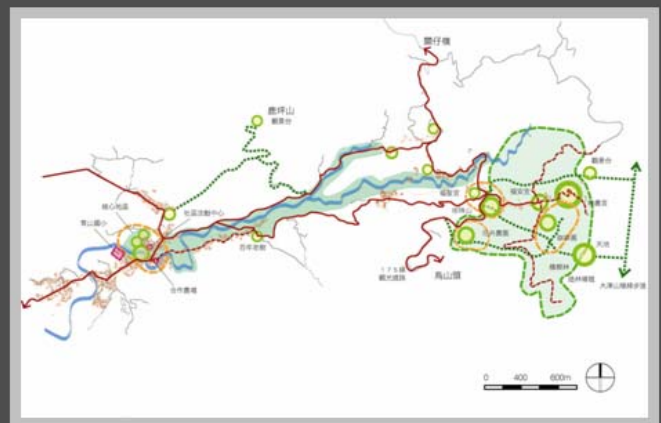


北寮

聚落整體構規



崎子內



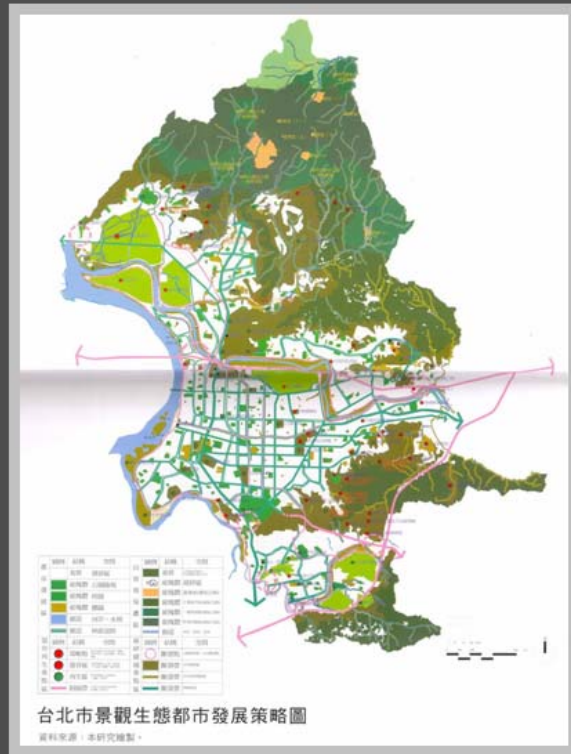
生態綠資源計畫



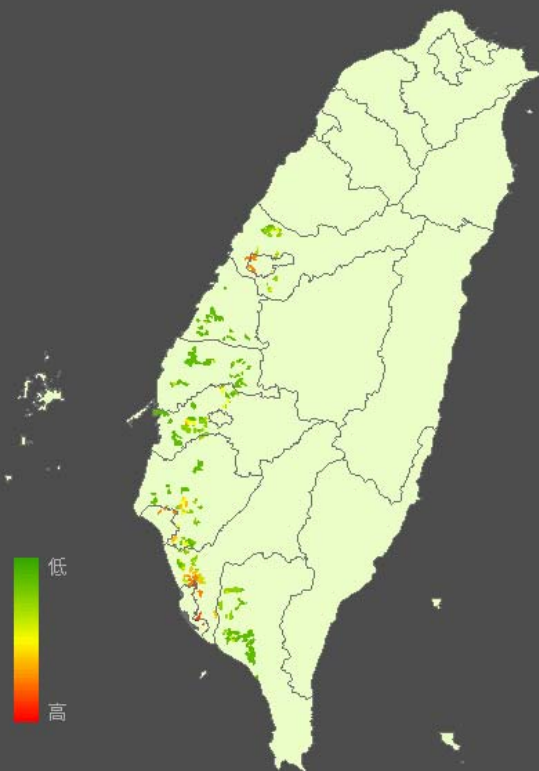
大佳河濱公園



關渡自然公園

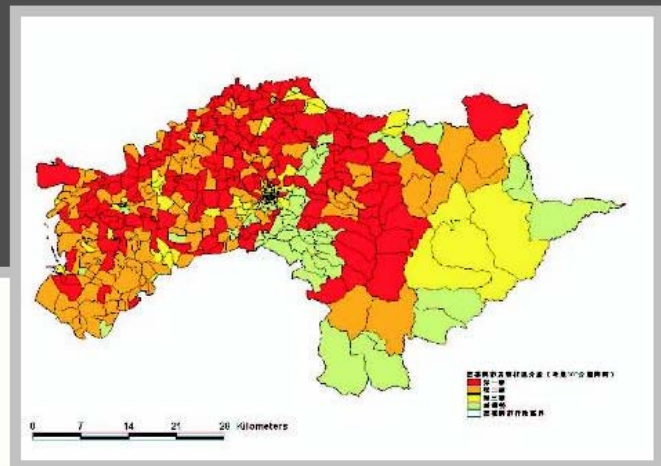
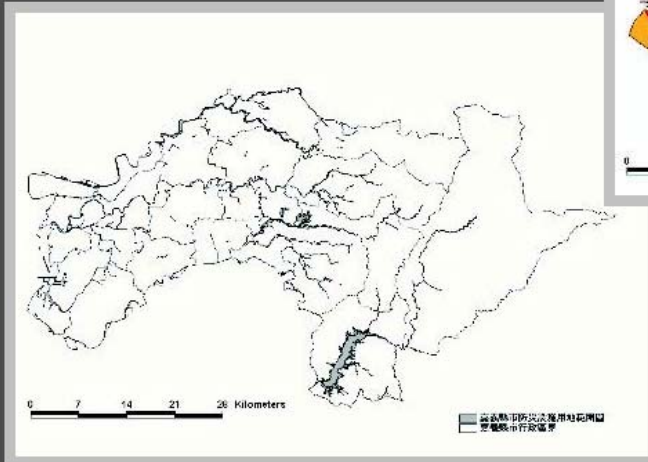


田園社區開發區位選址



■ 防災計畫

防災設施用地範圍

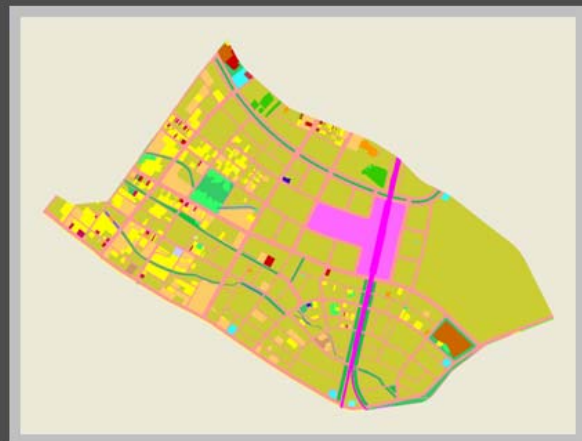


綜合防災分級

■ 都市發展率

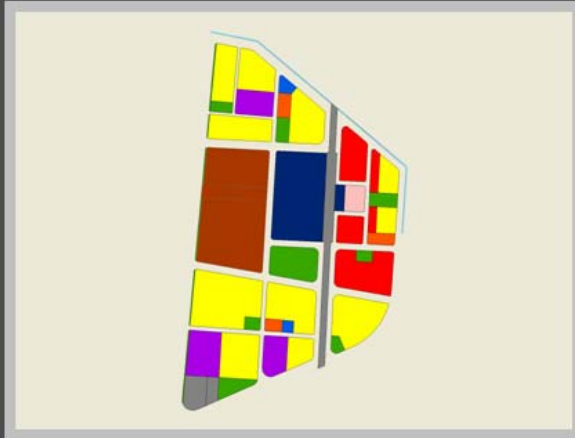


土地使用計畫分區圖

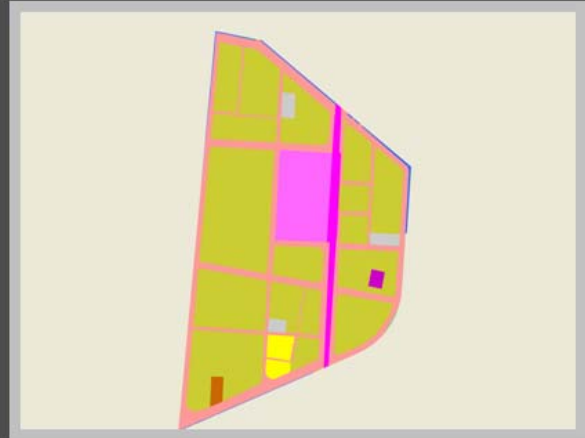


土地利用現況圖

■ 都市發展率

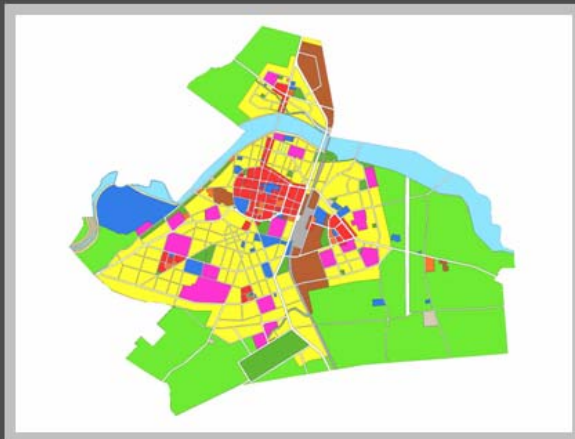


土地使用計畫分區圖

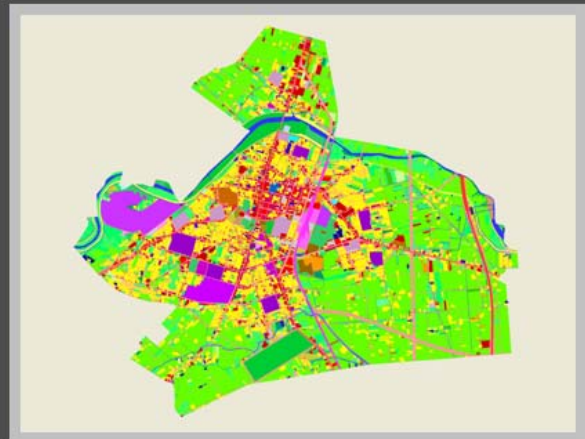


土地利用現況圖

■ 都市發展率

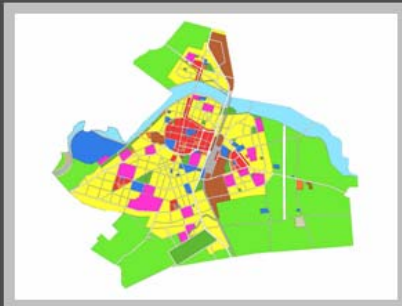


土地使用計畫分區圖



土地利用現況圖

公共設施開闢率



公共設施用地	計畫面積	開闢面積	開闢率
機關用地	60.88	58.26	96%
學校用地	65.21	53.55	82%
公園用地	18.47	2.92	16%
停車場用地	3.24	0.19	6%
市場用地	5.35	2.18	41%
醫療用地	1.87	1.60	86%
...			...
體育場用地	23.01	23.01	100%

謝謝