

# 內政部國土測繪中心

## 97年度購置古典珍貴動產儀器清單

No	年代	名稱	說明	備註
<b>A.</b>	<b>Pre-1900</b>			.
<b>1</b>	<b>1820~1840</b>	英製 W.S.Jones. London 望遠鏡式羅盤經緯儀	罕見	<b>A1</b>
<b>B.</b>	<b>總督府時代</b>	<b>台灣總督府早期【有火印】。</b>	<b>珍貴！</b>	
<b>2</b>	台灣總督府 內務局土木課	日製 Sockisha 工程羅盤經緯儀		B3
<b>3</b>	台灣總督府 民政部	美製 W.L.E.Gurley 工程水準儀		B5 水準儀
<b>4</b>	台灣總督府 內務局土木課	日製 Sockisha “砲工” 轉鏡水準儀 LS5		B8
<b>5</b>	台灣總督府 民政部	日製 TAMAYA 水準儀		B10
<b>C.</b>	<b>日治時代</b>	<b>【C1~C15 台灣總督府中、後期，無火印】</b>	<b>珍貴！</b>	.
<b>6</b>	台灣總督府 大正時期	日製 Fuji 3093 羅盤經緯儀		C2
<b>7</b>	台灣總督府 大正時期	日製 TAMAYA 羅盤經緯儀 3319		C6
<b>8</b>	台灣總督府 昭和時期	日製 TAMAYA 羅盤經緯儀 334608		C8
水準儀			水準儀	
<b>9</b>	台灣總督府 昭和時期	日製 Sockisha 工程水準儀(聯航隊) # 6019。 <b><u>極珍貴！目前唯一烙「聯航隊」火印測量儀。</u></b>		C11
<b>10</b>	台灣總督府 昭和時期	日製 TAMAYA 水準儀	<b>拋光</b>	C13
羅盤儀		以下為日治時期之“農專” 古典森林測量設備	珍貴！	

11	大正時期	日製 TAMAYA 羅盤儀		C17
		森林 測量儀		
12	大正時期	瑞士 E.F.BUCHI,BERN 測高儀		C20
13	大正時期	森林測圖儀(廠牌不明),可直接鎖在樹木、木樁上施測。	罕見	C21
14	大正時期	DRGM 森林測高儀		C22
15	大正時期	手持水平儀 TAMAYA.2		C25
16	台灣總督府 昭和時期	古典木質三腳架【無火印】	乙批、 9組	C29
D.	國府來台	【全部為國民政府搶運來台】		
17		Wild T2 簡易天文附加鏡		D1
18		日製 NITTO 羅盤經緯儀	罕見、 拋光	D3
19		Wild T2 倒鏡經緯儀,1948 年底,因解放軍即將渡江,政府大規模轉移物資。由軍方下令與測量單位其他重要設備如 Wild T3 等集中運往台灣。抵台後運往花蓮,再轉運台灣省台中市振興路 178 號測量學校安置。		D5
20		2.K&E 羅盤儀		D13
21		美製 K&E 貝門弧式大型平台儀,造型具古典美!銅質。		D18
22		古典箱尺(乙支)		D24
E.	光復早期	三七五減租~石門水庫建設期		
23		NSK【透明機殼】建築經緯儀,無水平度盤,僅 0、90、180、270 四個角度,針對建築工程專用。極為罕見!	罕見	E2
24		TAMA SOKKI 羅盤遊標經緯儀,此廠牌儀器市面上極其稀有!		E4
25		Nikon 早期遊標經緯儀(軍用機)。		E5
26		TAMAYA TL-3 早期微傾式水準儀。		E8

27		德製 FENNEL Kassel 手持水平儀 (禪臣洋行)		E15
28	求積儀	NSK 古典求積儀		E16
F.	十大建設時期			F.
29	經緯儀	Kern DKM3 一等大地經緯儀直讀 0.5"、估讀 0.1"，望遠鏡構造為"史密特蓋賽林"式 40X 主鏡。採橫軸觀測式，全鋼構。	珍貴	F1
30		Wild T3 一等大地經緯儀。(不全)	缺採光器組件	F4
31		Zeiss Ni-22 自動水準儀	靜態展示	F6
32		日本 SUN Hemmi 計算尺		F9
33		KENT 手持水平儀		F10
G.	近代	1980 年代起		
34		東測 微傾式水準儀	翻新	G7
35		瑞典 AGA-122 光波	靜態展示	G12
36		瑞士 Wild Di-4L 中距離光波 (2000 由 Leica USA 修復)	良好品,	G14
37		瑞士 Wild Di-20 長距離光波	靜態展示	G18
38	特殊器材	德國 Breithaupt Kassel 一等精密垂直儀 41X,Nadir (抗磁型, 發電廠、水壩觀測專用)	良好品, 極罕見、珍貴	G28
39		ZEISS 方向標定儀	良好品	G29
40		Kern 2 米對折視距尺	良好品	G30
41	平台儀	美製 K+E 自動指標式大平台儀, 民國 69 年 7 月 10 日於是聯勤測量隊交貨, 軫石貿易公司代表魏家聲, 測量隊點收人吳奉先, 民國 92 年拍賣。	良好品	G35
42		美製 Litton, 8 英吋大型夜視鏡	靜態	G47

			展示	
<b>43</b>		英製照準儀，自化視距儀專用	良好 品	<b>G48</b>
<b>44</b>		各廠牌光波稜鏡一批（美、日、 俄、中國、德、瑞士）	正常 品	<b>G49</b>

編號：1 (A1)



編號：2 (B3 )



編號：3 (B5)

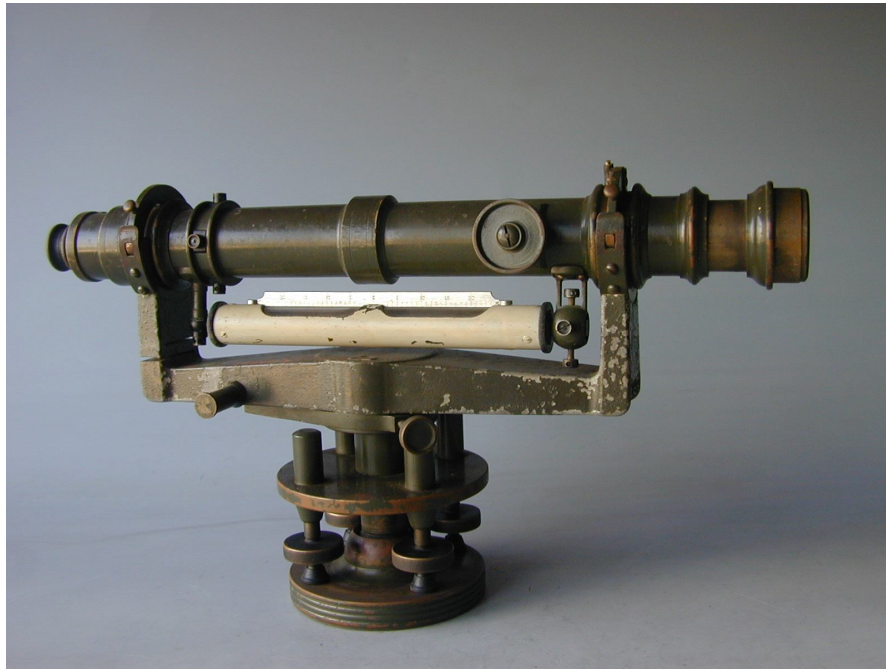


編號：4 (B8)





編號：5 (B10)



編號：6 (C2)



編號：7 (C6)



編號：8 (C8)





編號：9 (C11)



編號：10 (C13)



編號：11 (C17)



編號：12 (C20)



編號：13 (C21)



編號：14 (C22)



編號：15 (C25)



編號：16 (C29)





編號：17 (D1)



編號：18 (D3)



編號：19 (D5)

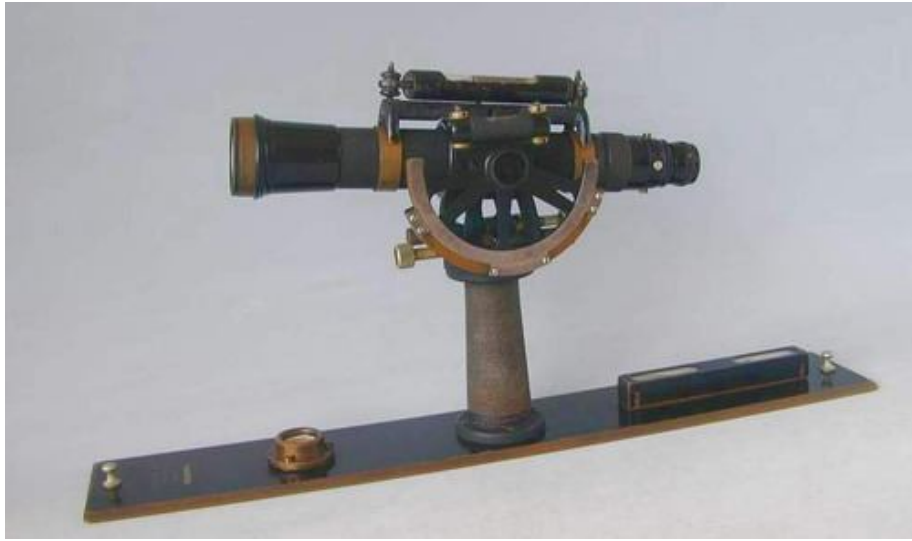


編號：20 (D13)

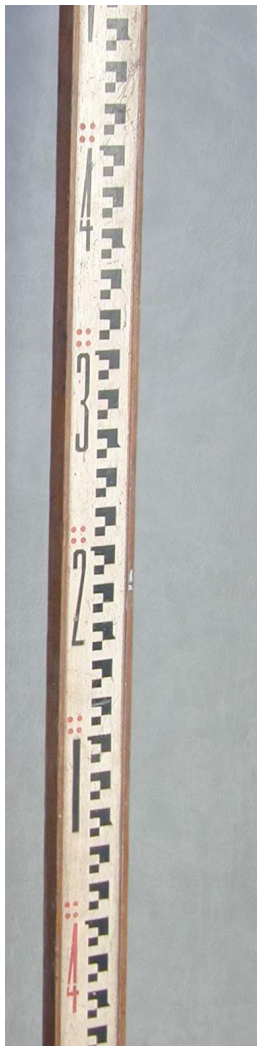




編號：21 (D18)



編號：22 (D24)



編號：23 (E2)



編號：24 (E4)



編號：25 (E5)



編號：26 (E8)



編號：27 (E15)



編號：28 (E16)





編號：29 (F1)



編號：30 (F4)



編號：31 (F6)



編號：32 (F9)





編號：33 (F10)



編號：34 (G7)



編號：35 (G12)



編號：36 (G14)



編號：37 (G18)



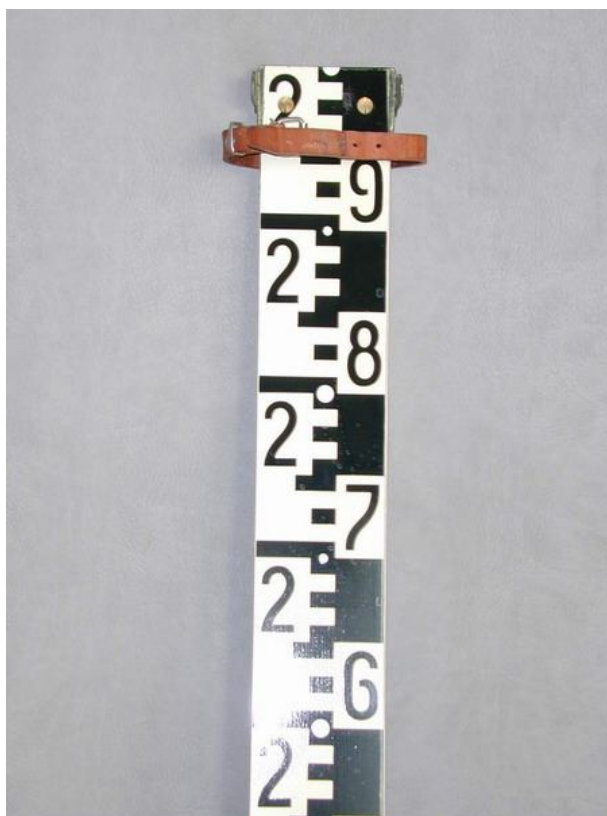
編號：38 (G28)



編號：39 (G29)



編號：40 (G30)





編號：41 (G35)



編號：42 (G47)



編號：43 (G48)



編號：44 (G49)

