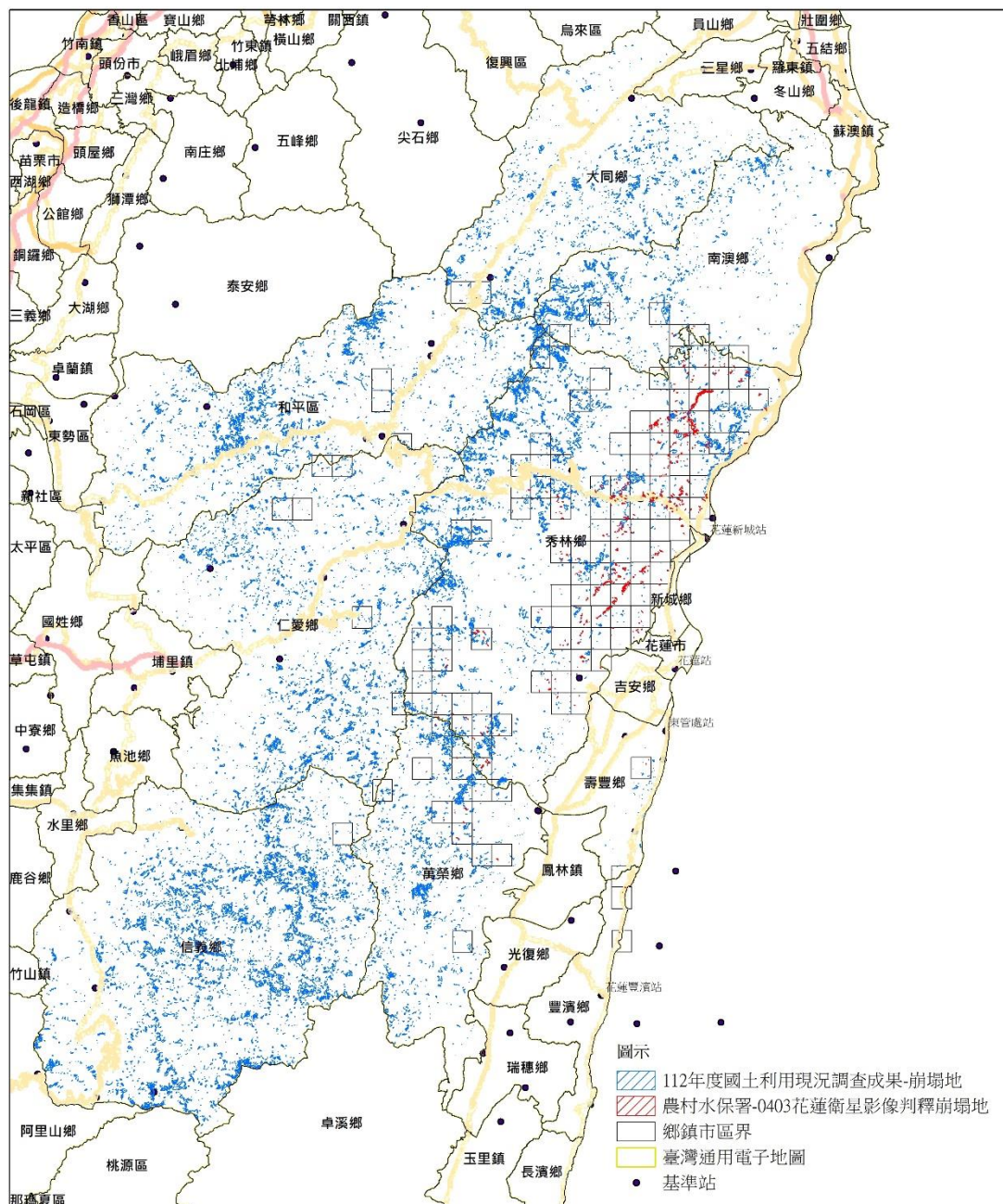


本中心利用多項空間圖資分析 0403 花蓮地震崩塌地新增比例及分布

113 年 4 月 3 日花蓮地區發生災害性地震，本中心於震後使用 112 年度完成最新國土利用現況調查之「崩塌地」分類成果，分別套疊農業部農村發展及水土保持署利用地震發生前後高解析衛星影像所產製之新增崩塌地成果（截至 113 年 4 月 10 日晚上六點前判釋成果）、本中心臺灣通用電子地圖、衛星基準站檢測後較大位移量點位（花蓮新城站、花蓮站、東管處站、花蓮豐濱站）資訊，發現地震除造成南澳至豐濱地區水平位移及高程隆起情形外，亦新增多處崩塌地，其中崩塌地新增比例前三個鄉鎮分別為花蓮縣秀林鄉 9.11%，壽豐鄉 3.07%，豐濱鄉 1.06%，而中部橫貫公路（台 8）、花東縱谷公路（台 9）部分路段兩側有多處新增崩塌地，提供各界參考及評估後續救災復原工作之因應措施。

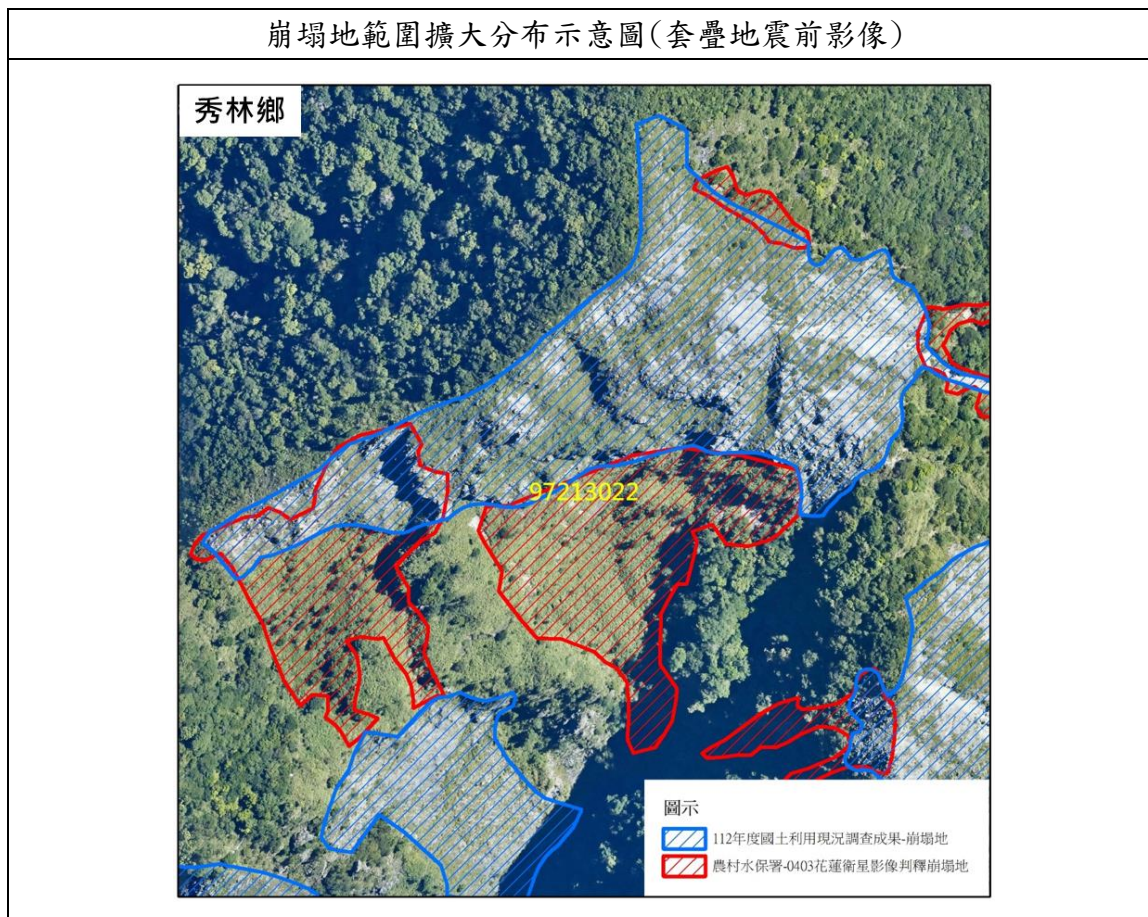
崩塌地分布示意圖

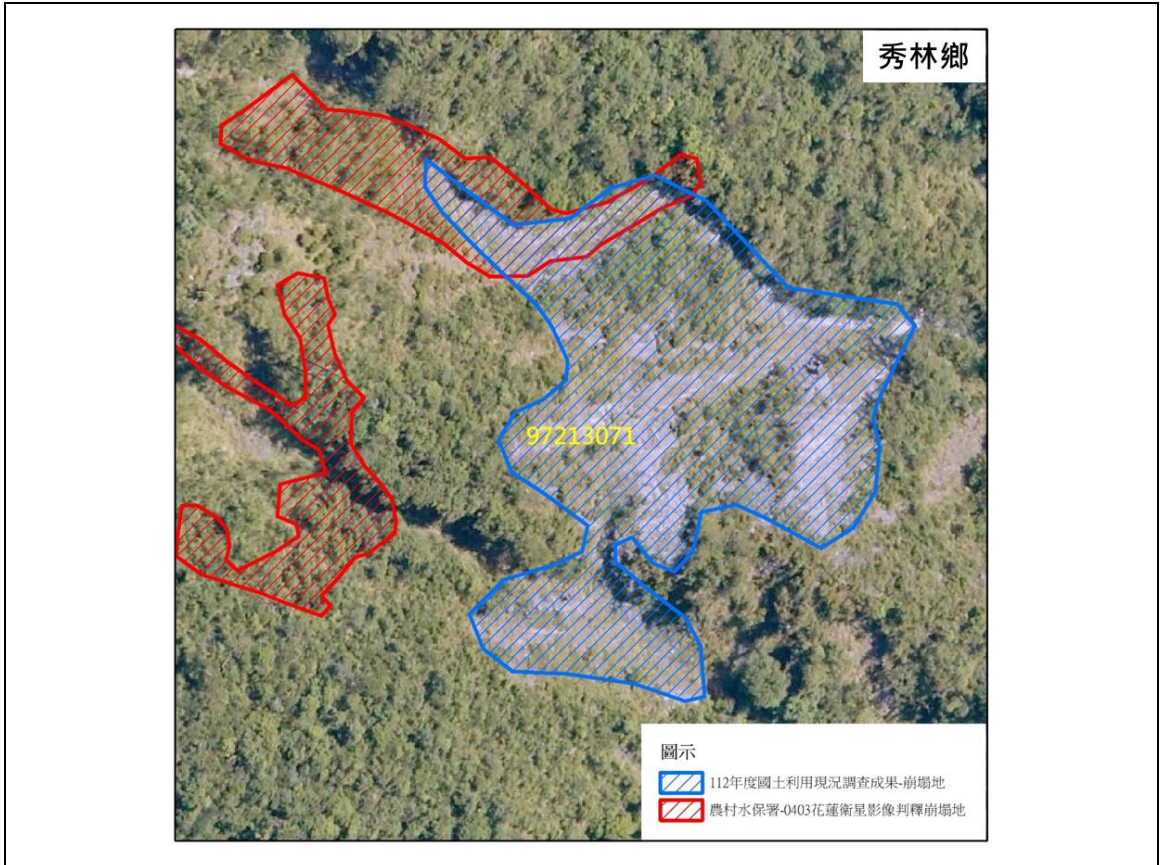


崩塌地面積及新增比例表

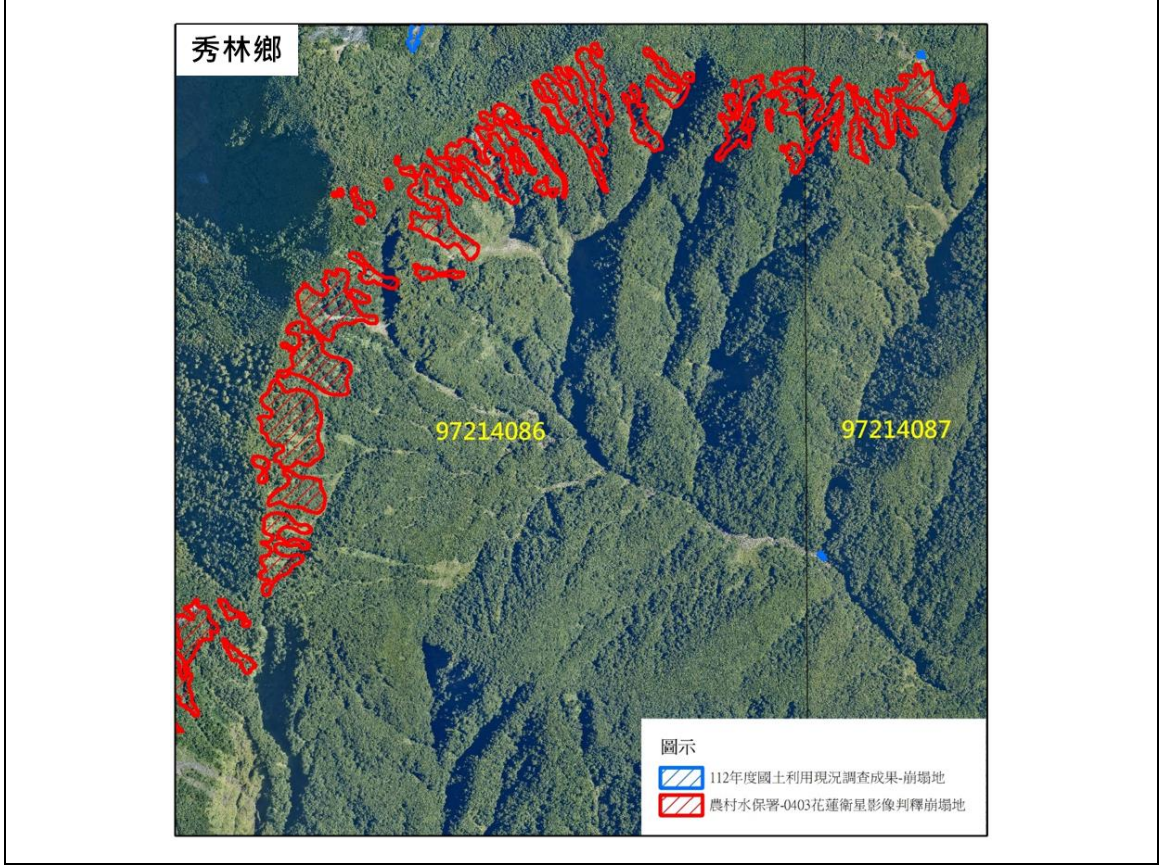
	112 年國土崩塌地面積 A(公頃)	農村水保署提供衛星影像判釋崩塌地新增面積 B(公頃)	崩塌地新增比例 B/A(%)
花蓮縣秀林鄉	4826.94	439.55	9.11%
花蓮縣壽豐鄉	16.27	0.50	3.07%
花蓮縣豐濱鄉	136.71	1.45	1.06%
花蓮縣萬榮鄉	1397.10	6.74	0.48%
宜蘭縣南澳鄉	1550.50	5.31	0.34%
宜蘭縣大同鄉	1322.44	0.61	0.05%
南投縣仁愛鄉	2391.37	1.10	0.05%
臺中市和平區	2319.45	0.51	0.02%
南投縣信義鄉	5604.20	0.03	0.00%
小計	19564.98	455.8	

崩塌地範圍擴大分布示意圖(套疊地震前影像)





新增大量崩塌地分布示意圖(套疊地震前影像)



秀林鄉

