

三、消防人員數

我國113年底消防人員計1萬7,471人，其中男性1萬5,322人高於女性之2,149人，女性所占比率為12.30%；每萬名男性擔任消防人員數為13.29人，每萬名女性擔任消防人員數為1.81人，因勤務特性，故歷年來均呈現男性高於女性的現象。

(一) 我國消防人員歷年來均呈現男性多於女性現象，惟女性比率已由104年底之11.87%上升至113年底之12.30%。

113年底全國消防隊（職）員計1萬7,471人，較112年底增加481人，增幅2.83%，每萬名人口擔任消防人員數為7.47人。若按性別觀察，男性1萬5,322人占87.70%，女性2,149人占12.30%，每萬名男性擔任消防人員數為13.29人，高於女性之1.81人，歷年來均呈男性高於女性現象（詳表4-16及圖4-5），實因消防勤（業）務主要從事外勤第一線救災救護工作，勤務特性具高危險性，並需操作或背負大型救災機具及裝備，工作時間不分晝夜且冗長，需投入大量體力及耐力才能完成救災救護工作。

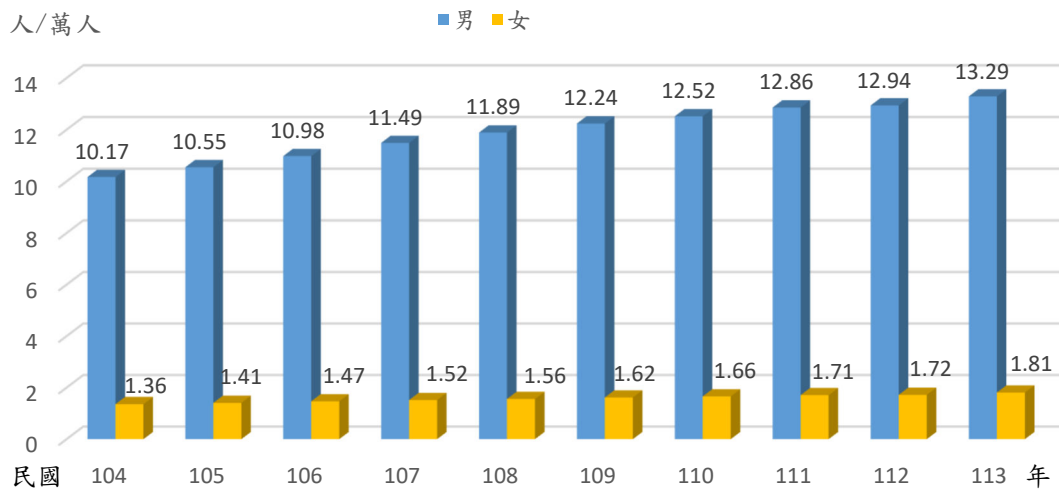
表4-16 消防人員數按性別分

年底別	總計 (人)	男性 (人)	女性 (人)	比率(%)	每萬名人口 擔任消防 人員數 (人/萬人)①	每萬名男性 人口擔任 消防人員數 (人/萬人)①	每萬名女性 人口擔任 消防人員數 (人/萬人)①
民國 104 年底	13,511	11,907	1,604	11.87	5.75	10.17	1.36
民國 105 年底	14,033	12,366	1,667	11.88	5.96	10.55	1.41
民國 106 年底	14,605	12,864	1,741	11.92	6.20	10.98	1.47
民國 107 年底	15,267	13,457	1,810	11.86	6.47	11.49	1.52
民國 108 年底	15,777	13,915	1,862	11.80	6.68	11.89	1.56
民國 109 年底	16,206	14,283	1,923	11.87	6.88	12.24	1.62
民國 110 年底	16,448	14,494	1,954	11.88	7.04	12.52	1.66
民國 111 年底	16,798	14,786	2,012	11.98	7.22	12.86	1.71
民國 112 年底	16,990	14,954	2,036	11.98	7.25	12.94	1.72
民國 113 年底	17,471	15,322	2,149	12.30	7.47	13.29	1.81

資料來源：內政部消防署人事室現職人員人事資料及各直轄市、縣（市）政府消防局、消防署所屬港務消防大隊。

說 明：①（消防人員數/年底人口數）×10,000。

圖 4-5 近 10 年每萬名人口擔任消防人員數按性別分



資料來源：內政部消防署。

(二) 國內消防養成教育，女性近10年比率平均維持10%以上，113學年度中央警察大學、臺灣警察專科學校（科）女性比率分別為20.00%及10.67%。

因消防人員工作性質特殊，致人員養成教育有性別限制，觀察培植消防幹部之最高學府中央警察大學，113學年度學士班四年制第94期消防學系招收20人，其中男性16人，女性4人，占20%；另辦理全國消防基層幹部教育之臺灣警察專科學校，113學年度專科警員班第43期正期組消防安全科計招收150人，其中男性134人，女性16人，占10.67%，近10年中央警察大學、警察專科學校招收女性比率平均維持10%以上（詳表4-17、表4-18及圖4-6）。

消防人員從事災害搶救、山難搜救及空中、激流救難等勤務，需具備高度體能及技能，在工作性質、體能限制，及以往性別刻板印象影響下，女性從事這類工作機會不高。惟近年推動性別主流化，政府為使女性能公平參與這類人員公職考試及就業，由考選部研擬規劃「警察人員考試制度改進方案」，經考試院會議決議通過，自民國100年起，一般警察特考加考第二體能測試，不分性別通過者即錄取，取消錄取名額性別之限制；另為提升消防人員救災能力訓練，並讓基層消防人員訓練成果能為地方政府首長重視，於95年頒布「內政部消防署強化各級消防機關救災能力評比考

核規定」，不分性別予以能力分級並嚴加考核。

表4-17 中央警察大學學士班四年制消防學系招收人數

單位：人；%

學年度別	總計	男性	女性	比率	
104 學年度	50	42	8		16.00
105 學年度	40	36	4		10.00
106 學年度	35	30	5		14.29
107 學年度	25	20	5		20.00
108 學年度	25	20	5		20.00
109 學年度	20	16	4		20.00
110 學年度	20	16	4		20.00
111 學年度	20	16	4		20.00
112 學年度	20	16	4		20.00
113 學年度(94 期)	20	16	4		20.00

資料來源：中央警察大學。

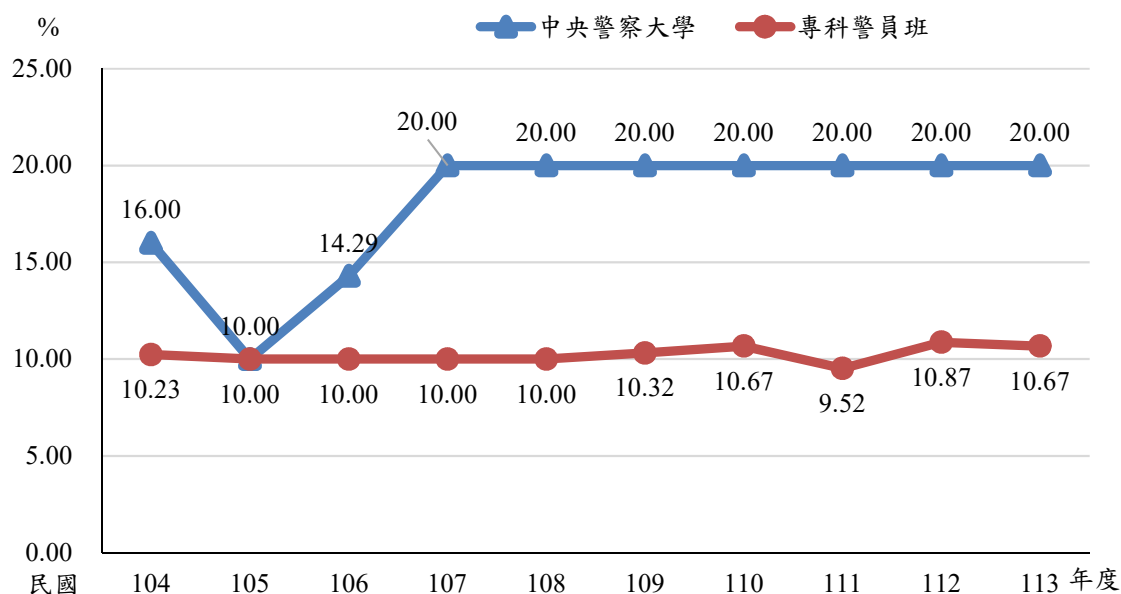
表4-18 專科警員班正期組消防安全科招收人數

單位：人；%

學年度別	總計	男性	女性	比率	
104 學年度	264	237	27		10.23
105 學年度	150	135	15		10.00
106 學年度	150	135	15		10.00
107 學年度	150	135	15		10.00
108 學年度	200	180	20		10.00
109 學年度	155	139	16		10.32
110 學年度	150	134	16		10.67
111 學年度	147	133	14		9.52
112 學年度	138	123	15		10.87
113 學年度(43 期)	150	134	16		10.67

資料來源：臺灣警察專科學校。

圖4-6 中央警察大學、臺灣警察專科學校消防系（科）招收女性比率



資料來源：內政部消防署。

(三) 民間消防志願人員，分為義勇消防隊、災害防救團體、防火宣導組織及鳳凰救護志工隊等，截至113年底，成員總計5萬6,073人，其中男性4萬1,723人，占74.41%、女性1萬4,350人，占25.59%，協助政府執行災害搶救、防火宣導及緊急救護等災害防救工作。

為有效結合及運用民間志願服務之力量，政府積極推動民間消防志願服務團體之發展，民間消防志願人員分為義勇消防隊、災害防救團體、防火宣導組織及鳳凰救護志工隊等4大部分，113年底成員總計5萬6,073人，其中男性4萬1,723人，占74.41%、女性1萬4,350人，占25.59%，協助政府執行災害搶救、防火宣導及緊急救護等災害防救工作。

113年底民間消防志願人員中義勇消防人員及防火宣導組織計5萬824人，其中男性3萬7,472人，占73.73%、女性1萬3,352人，占26.27%，以提升民眾防火防災安全為主要目的，協助消防人員救災、救護與防火防災宣導等工作，近年女性占比呈上升趨勢，係因防火宣導組織納編宣導義消，主要為女性組成，針對居家用電、瓦斯安全及避難逃生等事項，深入家庭從事防火、防災宣導工作；災害防救團體成員計5,171人，其中男性4,205人，占81.32%、女性966人，占18.68%，於災害發生後，正規救災人員抵達災區或政府救災單位調派足夠人力進行救援前，先進行簡易搜救、障礙排除、滅火、止血包紮、檢傷分類等工作，以達加速救災效率；鳳凰救護

志工隊成員計78人，其中男性46人占58.97%，女性32人占41.03%，以協助緊急救護工作為主要目的（詳表4-19及圖4-7）。

表4-19 民間消防人力按性別分

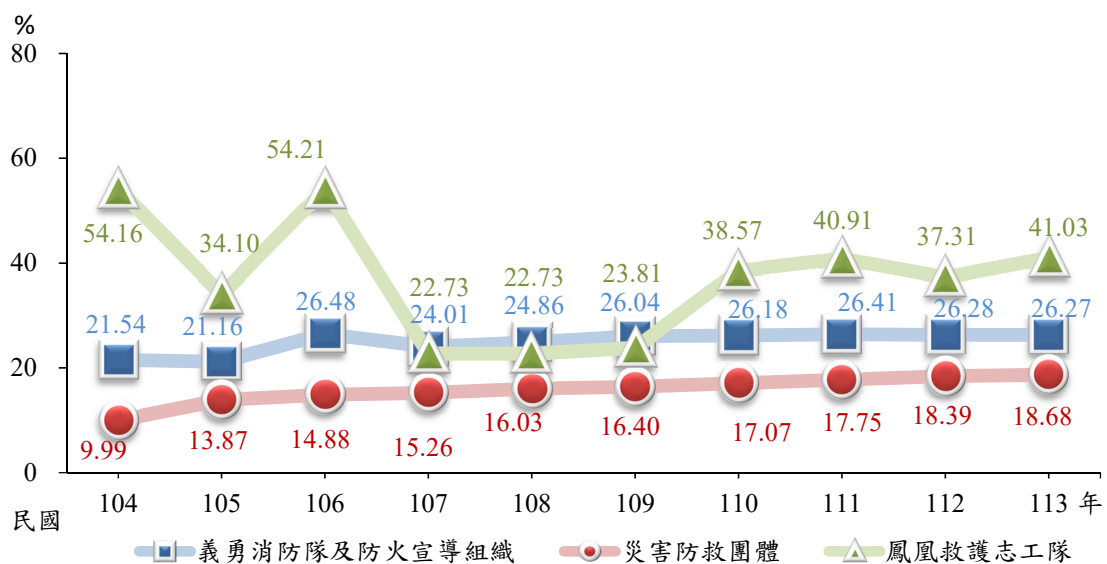
單位：人

年底別	義勇消防隊			災害防救團體			防火宣導組織			鳳凰救護志工隊		
	合計	男性	女性	合計	男性	女性	合計	男性	女性	合計	男性	女性
民國 104 年底	37,045	30,272	6,773	3,452	3,107	345	1,633	75	1,558	1,237	567	670
民國 105 年底	38,153	30,935	7,218	4,737	4,080	657	1,088	3	1,085	1,525	1,005	520
民國 106 年底	40,967	32,007	8,960	4,826	4,108	718	2,576	5	2,571	1,649	755	894
民國 107 年底	43,054	33,205	9,849	4,850	4,110	740	647	2	645	385	190	195
民國 108 年底	43,507	33,058	10,449	4,780	4,014	766	489	1	488	22	17	5
民國 109 年底	46,876	34,670	12,206	4,542	3,797	745	-	-	-	21	16	5
民國 110 年底	47,078	35,043	12,035	4,465	3,703	762	393	-	393	70	43	27
民國 111 年底	46,418	34,447	11,971	4,338	3,568	770	394	-	394	66	39	27
民國 112 年底	48,732	36,194	12,538	4,666	3,808	858	366	-	366	67	42	25
民國 113 年底	50,435	37,472	12,963	5,171	4,205	966	389	-	389	78	46	32

資料來源：各直轄市、縣（市）政府消防局、消防署所屬港務消防大隊。

說明：義勇消防隊人數原於103年嚴重流失，經積極邀請社區婦女防火宣導隊與鳳凰志工隊加入義勇消防隊，致使社區婦女防火宣導隊與鳳凰志工隊人數減少。

圖 4-7 各類民間消防人力女性比率



資料來源：內政部消防署。