

100年第1季陽明山國家公園遊客滿意度問卷調查問卷分析

一、問卷調查期間：

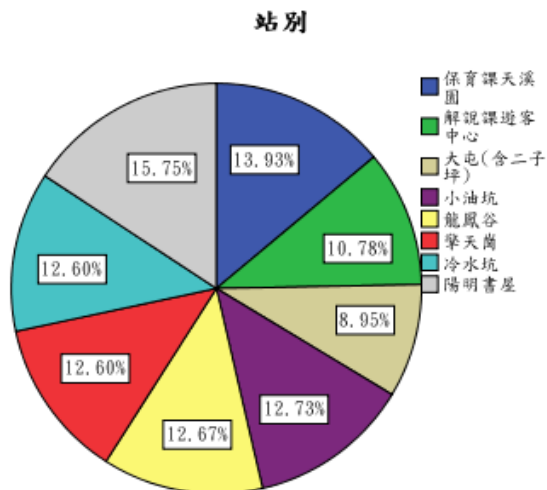
本季滿意度調查之期間為民國100年1月1日至100年3月31日止，共計3個月，期間總共進行1587份問卷調查。

問卷調查據點：

以民眾遊客的服務據點為主，分遊客中心、擎天崗管理站、冷水坑服務站、小油坑管理站、大屯服務站(含二子坪服務站)、龍鳳谷管理站、天溪園生態教育中心及陽明書屋服務站等8個據點進行問卷調查的地點。

各據點回收的問卷數如下：

		站別			
		問卷數	百分比	有效百分比	累積百分比
有效的	保育課天溪園	221	13.9	13.9	13.9
	解說課遊客中心	171	10.8	10.8	24.7
	大屯(含二子坪)	142	8.9	8.9	33.6
	小油坑	202	12.7	12.7	46.4
	龍鳳谷	201	12.7	12.7	59.0
	擎天崗	200	12.6	12.6	71.6
	冷水坑	200	12.6	12.6	84.2
	陽明書屋	250	15.8	15.8	100.0
	總和	1587	100.0	100.0	



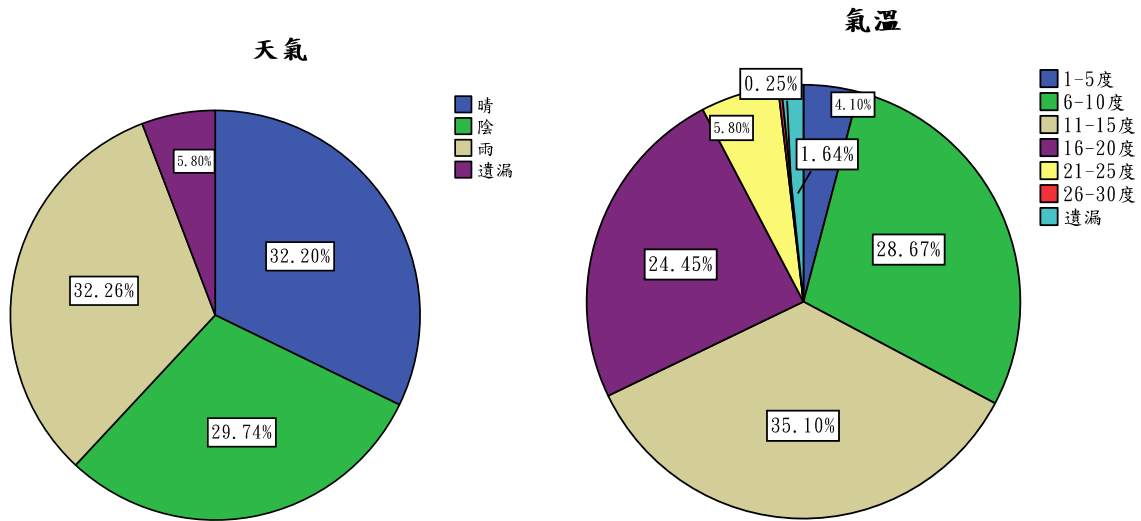
二、受訪對象資料分析：

本(100)年度第1季全區受訪對象計1587人次，受訪對象基本資料敘述如下：

- (一)性別：男性與女性的比例為679：877，遺漏值31。
- (二)年齡：在年齡分布上，19歲以下有132人次，20-35歲有381人次，36-50歲有466人次，51-64歲有502人次，65歲以上有97人次，遺漏值9。
- (三)居住地：在居住地的分布上，有9人次是園區內居民，有1068人次是居住在台北市/新北市的居民，有449人次居住在其他縣市，來自國外的訪客有48人次，國外的訪客來自香港有8人，來自中國有4人，遺漏值13。
- (四)教育背景：在教育背景方面，國小/中以下有147人次、高中(職)有391人次，大學(專)有894人次，研究所以上有134人次，遺漏值21。
- (五)職業：在職業分布方面，學生有269人次，軍/公/教有237人次，農/林/漁/牧有46人次，工/商/服務業有613人次，自由業有190人次，其他有222人次，遺漏值10。

三、問卷調查分析如下：

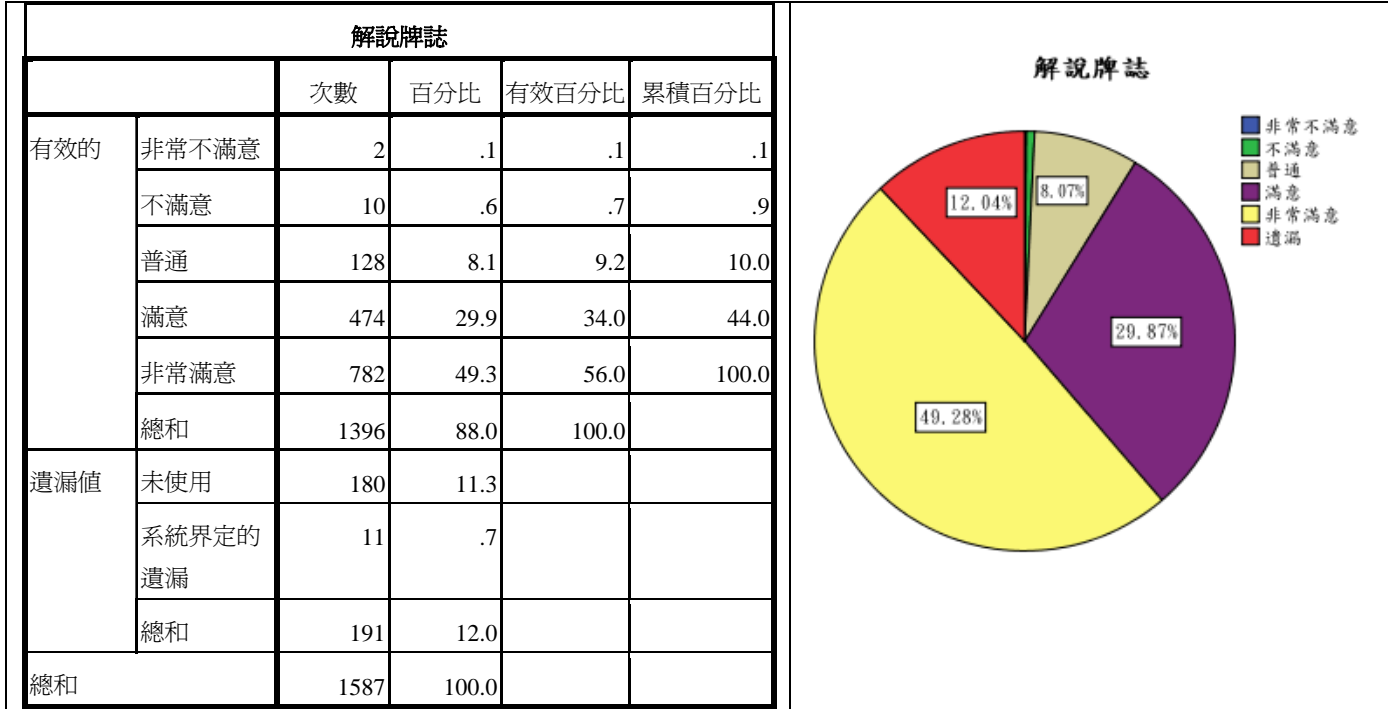
(一)100年第1季遊客滿意度問卷調查次數分配滿意度分析：
 遊客到園區參訪的天候情形，分析如下：晴天有32.2%、陰天有29.7%、雨天有32.3%、遺漏值有5.8%；氣溫方面：1-5度有4.1%、6-10度有28.7%、11-15度有35.1%、16-20度有24.4%、21-25度有5.8%、26-30度0.3%、遺漏值有1.6%；分析圖如下



1-1 解說設施

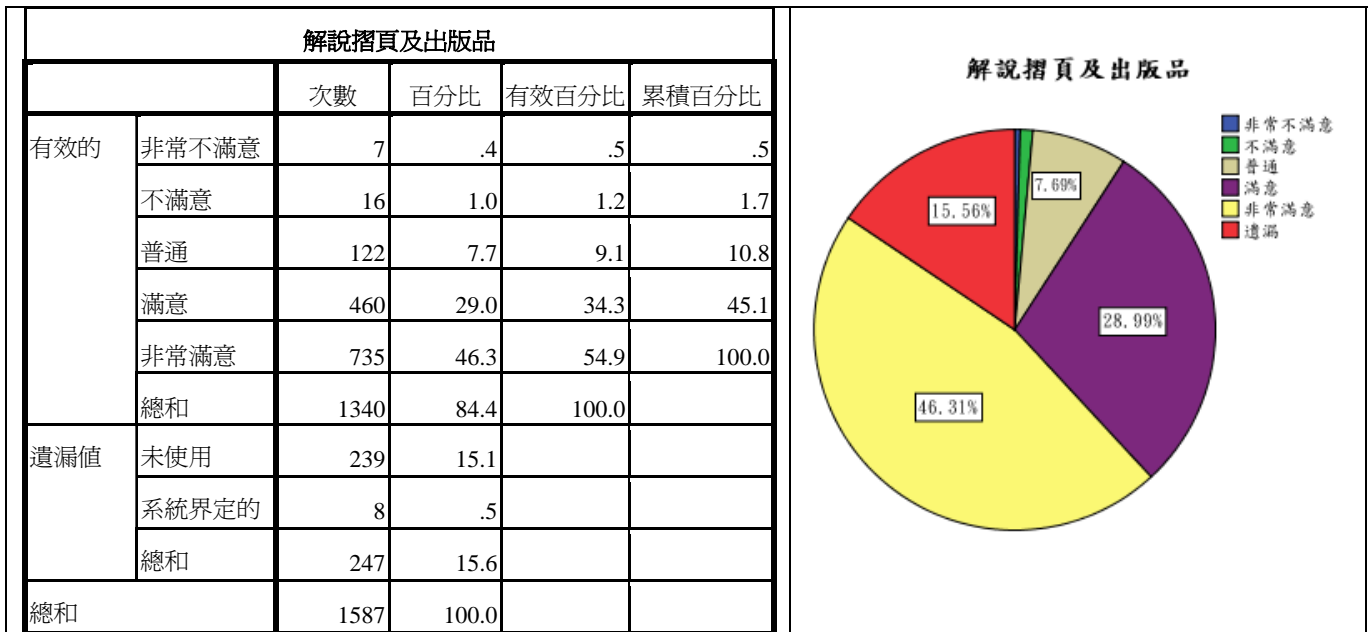
1-1-1 解說牌誌

遊客對本處在解說設施的解說牌誌上，有90.0%感到非常滿意及滿意，9.2%感到普通，約有0.8%的遊客感到不滿意及非常不滿意；在本項目中，填列不知道(未使用)佔總問卷數的12.0%。



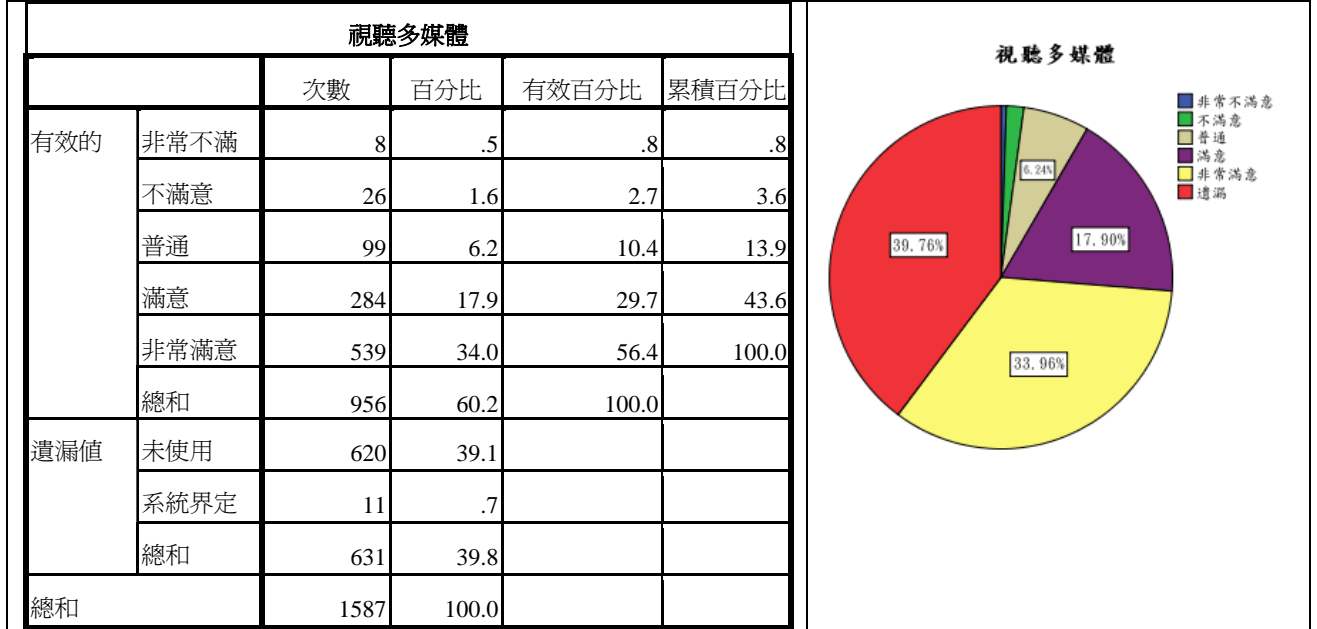
1-1-2 解說摺頁及出版品

遊客對本處在解說設施的解說摺頁及出版品上，有889.2%感到非常滿意及滿意，9.1%感到普通，約有1.7%的遊客感到不滿意及非常不滿意；在本項目中，填列不知道(未使用)佔總問卷數的15.6%。



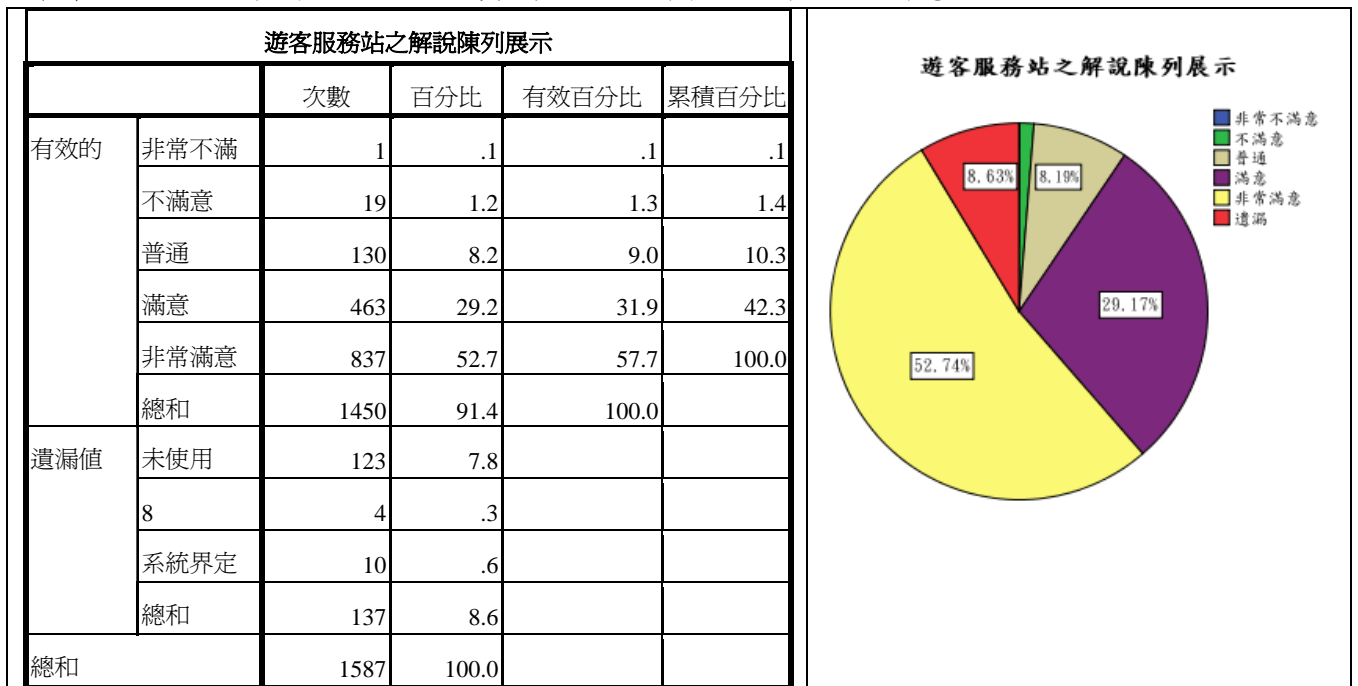
1-1-3視聽多媒體

遊客對本處在解說設施的視聽多媒體上，使用過的遊客有86.1%感到非常滿意及滿意，10.4%感到普通，約有3.5%的遊客感到不滿意；在本項目中，填列不知道(未使用)佔總問卷數的39.8%。



1-1-4遊客服務站之解說陳列展示

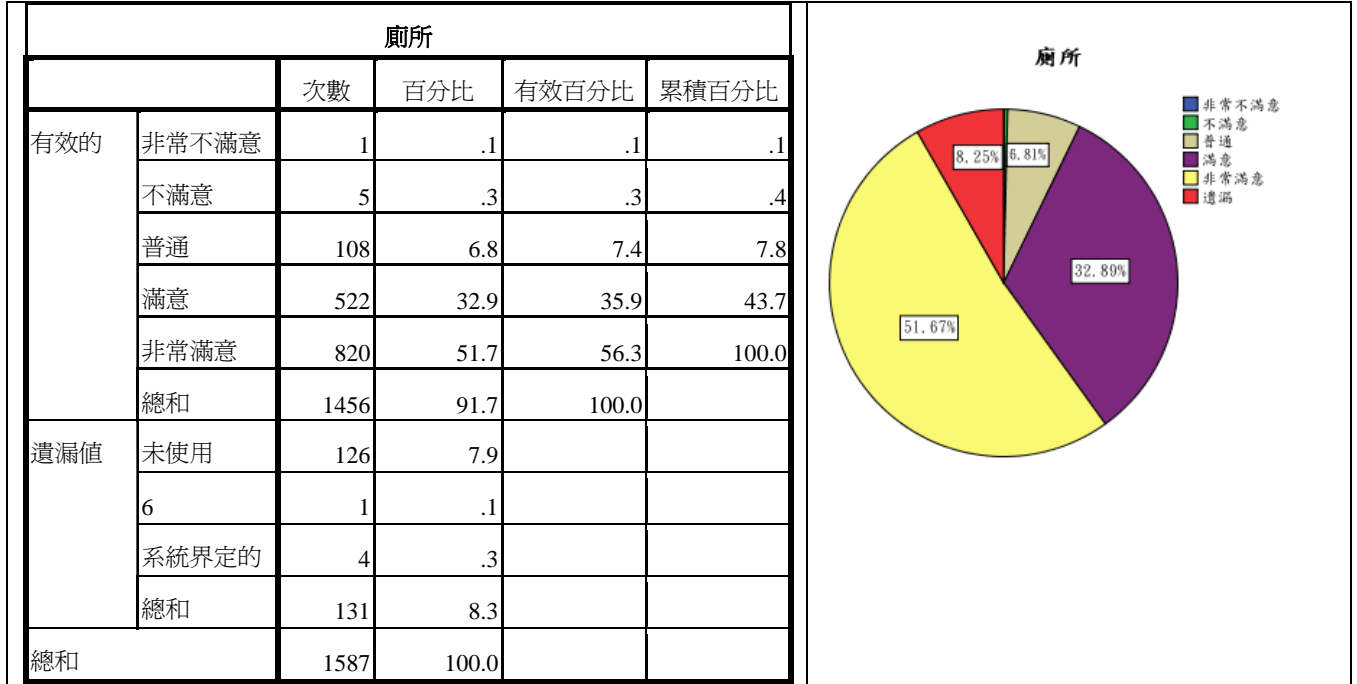
遊客對本處在解說設施的遊客服務站之解說陳列展示上，使用過的遊客有89.6%感到非常滿意及滿意，9.0%感到普通，約有1.4%的遊客感到不滿意及非常不滿意；在本項目中，填列不知道(未使用)佔總問卷數的8.6%。



1-2公共設施

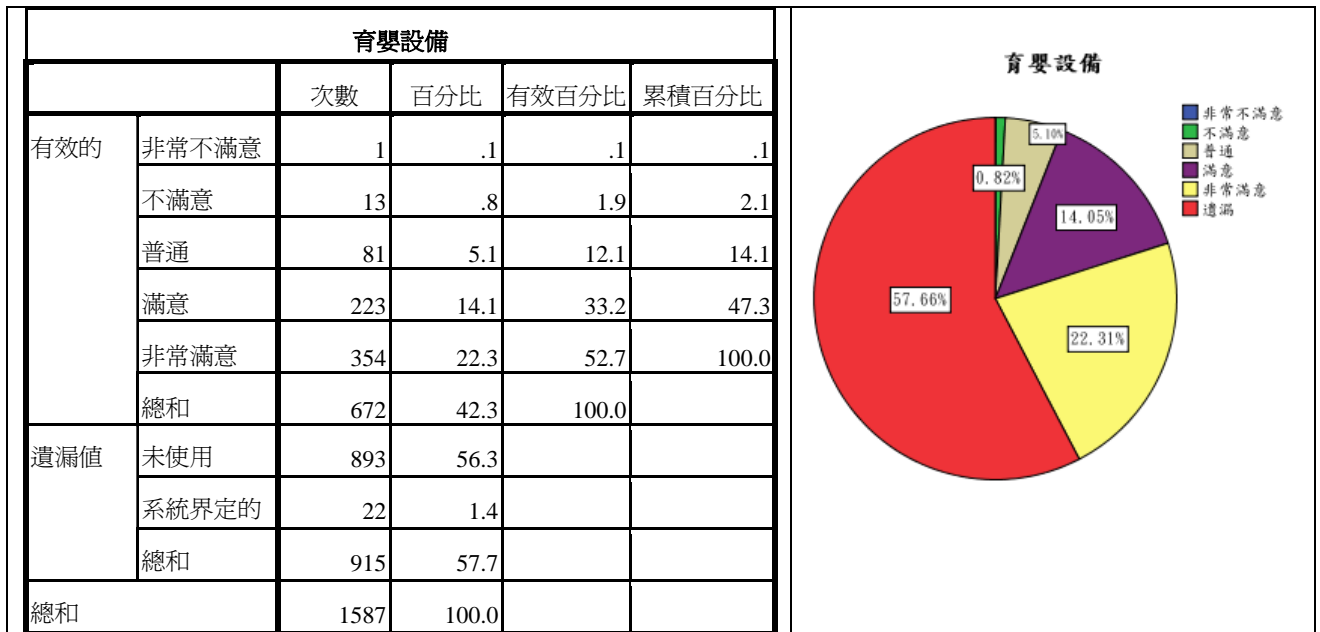
1-2-1廁所

遊客對本處在提供的公共設施的廁所上，使用過的遊客有92.2%感到非常滿意及滿意，7.4%感到普通，約有0.4%的遊客感到不滿意及非常不滿意；在本項目中，填列不知道(未使用)佔總問卷數的8.3%。



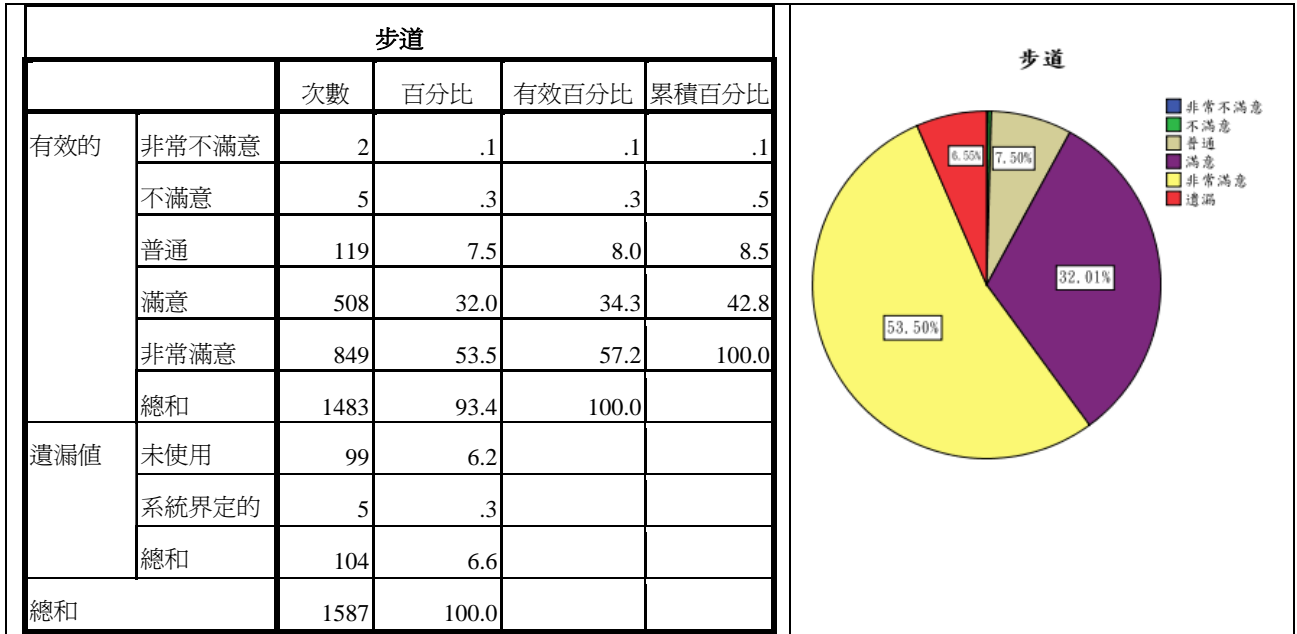
1-2-2育嬰設備

遊客對本處在提供的育嬰設備方面，使用過的遊客有85.9%感到非常滿意及滿意，12.1%感到普通，約有2.0%的遊客感到不滿意；在本項目中，填列不知道(未使用)佔總問卷數的57.7%，育嬰設備，係屬較少部分的遊客使用。



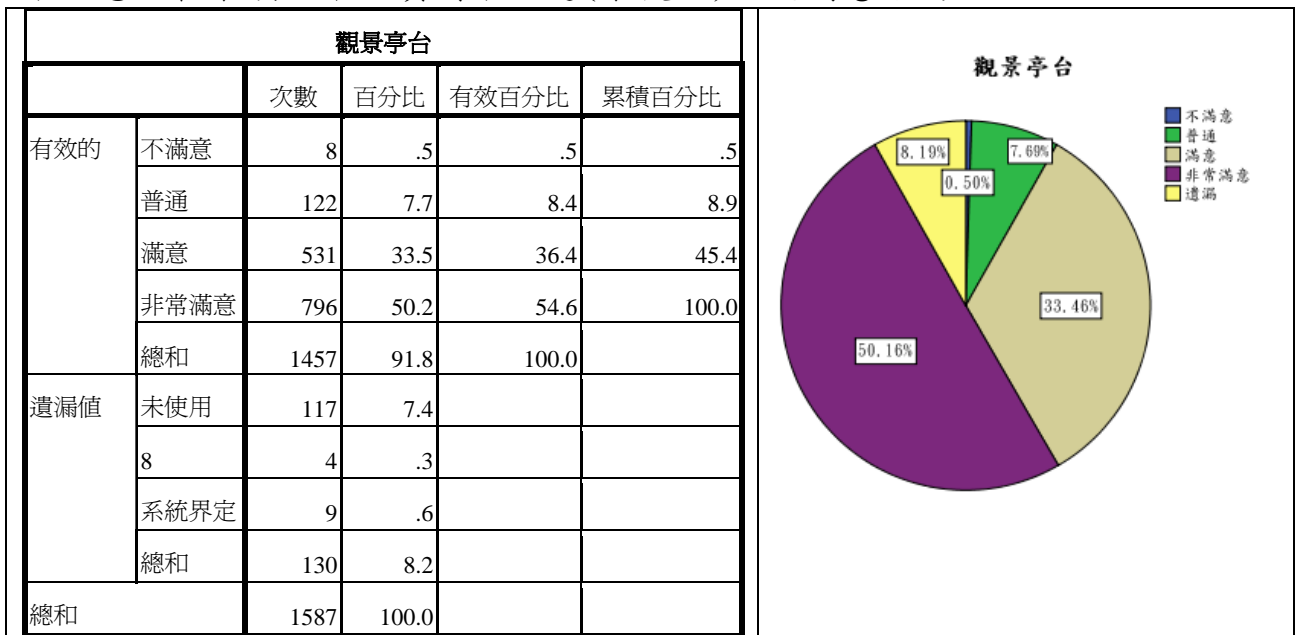
1-2-3步道

遊客對本處在提供的公共設施的步道方面，使用過的遊客有91.5%感到非常滿意及滿意，8.0%感到普通，約有0.4%的遊客感到不滿意；在本項目中，填列不知道(未使用)佔總問卷數的6.6%。



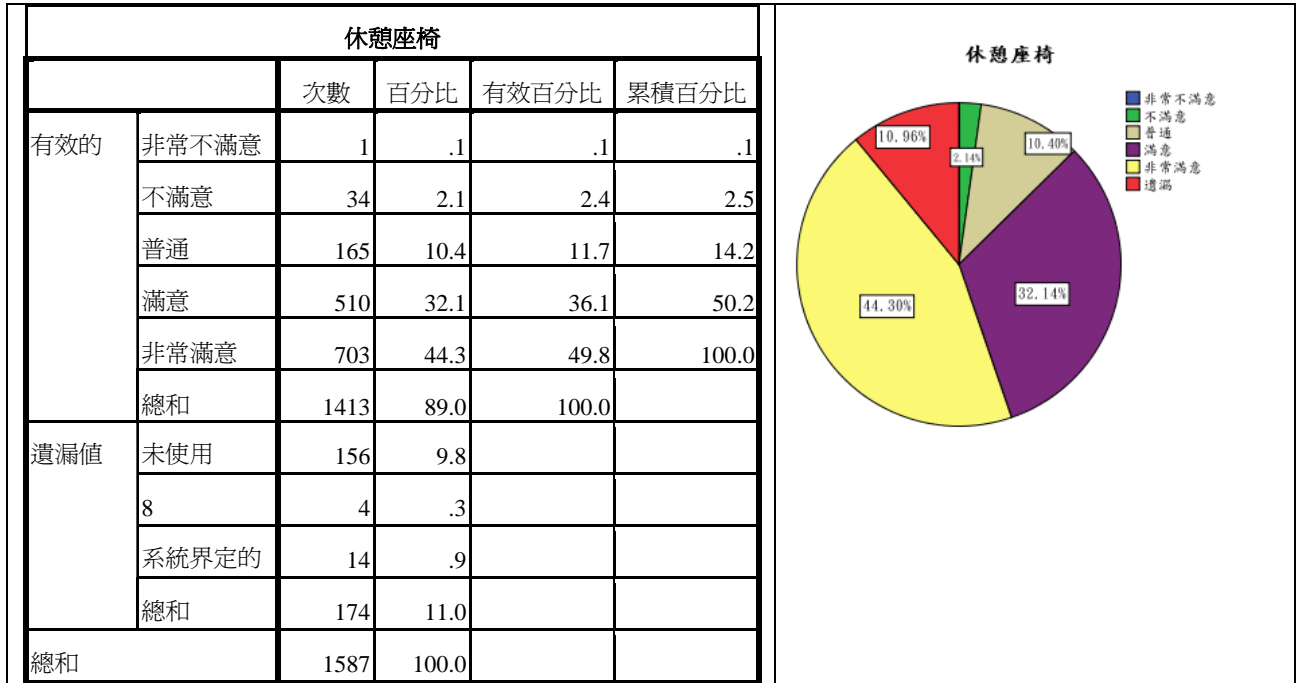
1-2-4觀景亭台

遊客對本處在提供的公共設施的觀景亭台方面，使用過的遊客有91.0%感到非常滿意及滿意，8.4%感到普通，約有0.5%的遊客感到不滿意，沒有非常不滿意；在本項目中，填列不知道(未使用)佔總問卷數的8.2%。



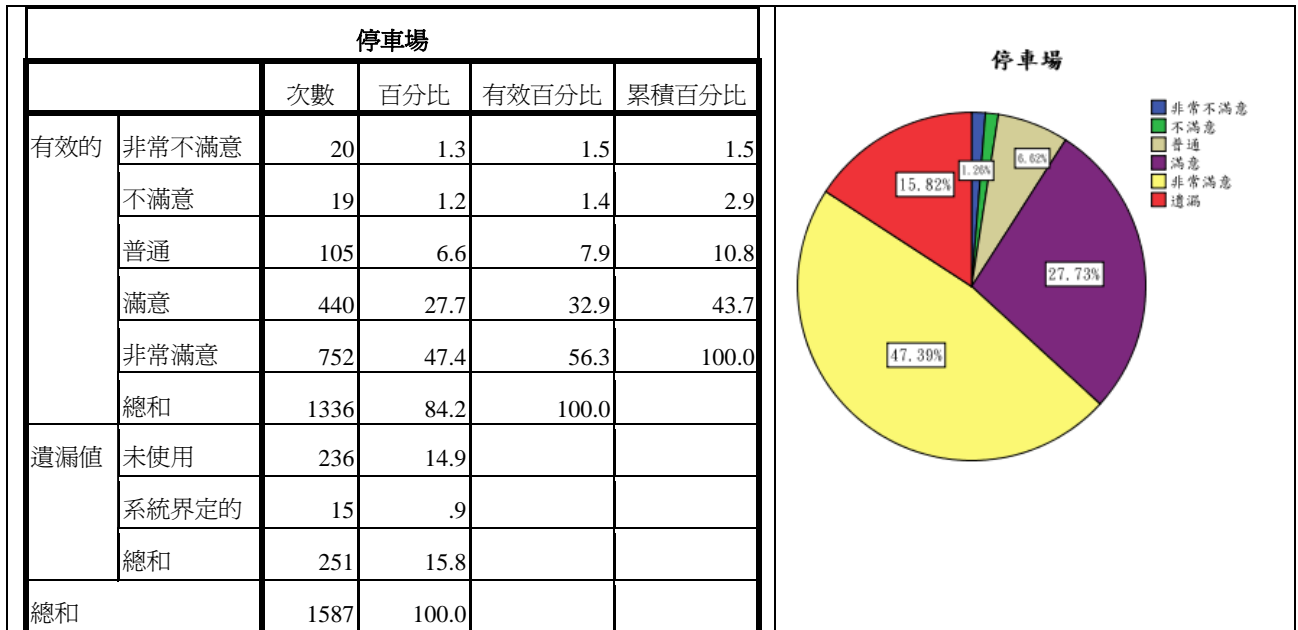
1-2-5休憩座椅

遊客對本處在提供的公共設施的休憩座椅方面，使用過的遊客有85.9%感到非常滿意及滿意，11.7%感到普通，約有2.5%的遊客感到非常不滿意及不滿意；在本項目中，填列不知道(未使用)佔總問卷數的11.0%。



1-2-6停車場

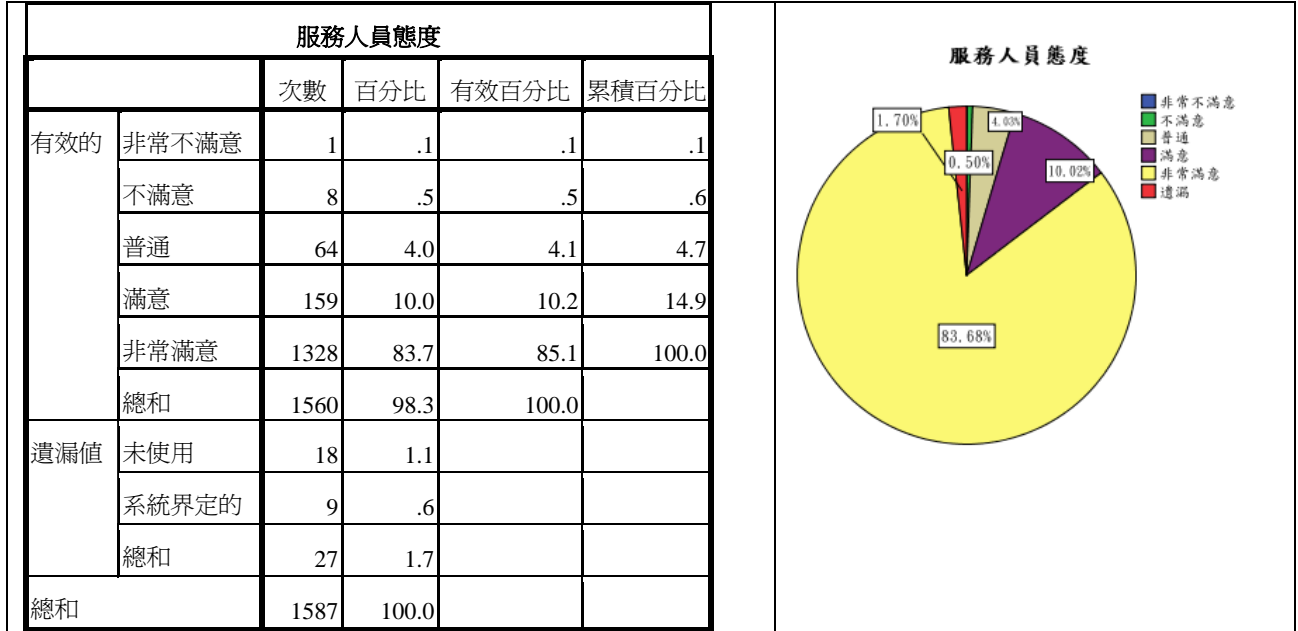
遊客對本處在提供的公共設施的停車場方面，使用過的遊客有89.2%感到非常滿意及滿意，7.9%感到普通，約有2.9%的遊客感到不滿意及非常不滿意；在本項目中，填列不知道(未使用)佔總問卷數的15.8%。



1-3遊客服務

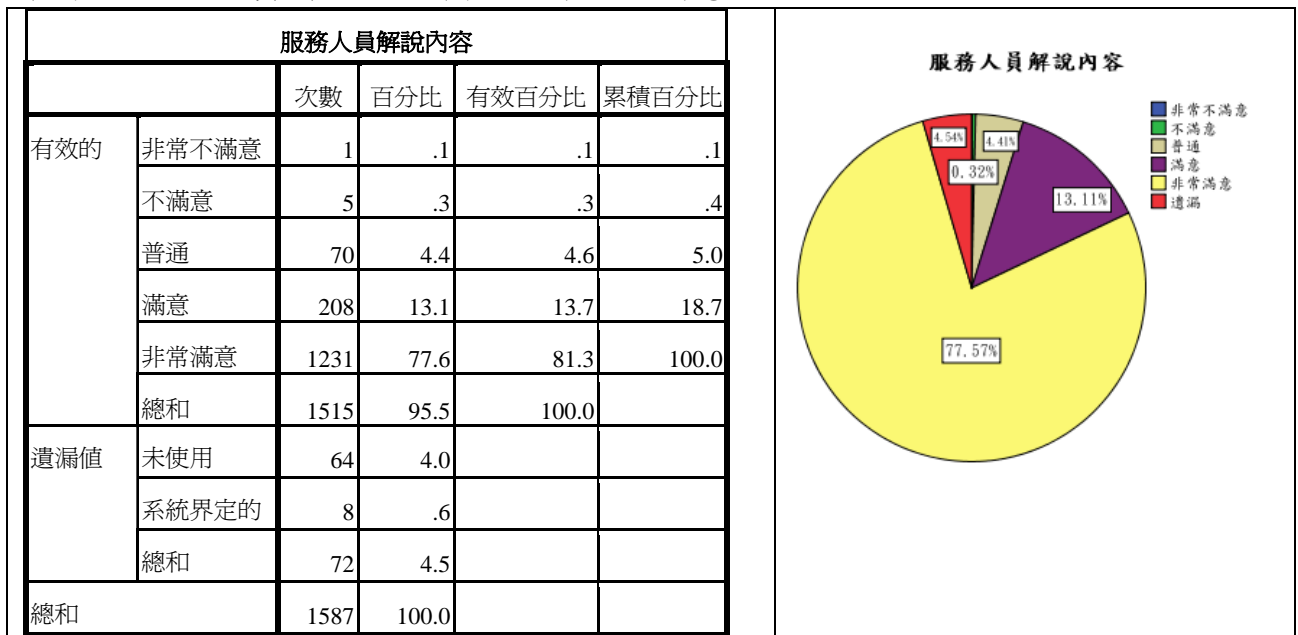
1-3-1服務人員態度

遊客對本處在提供的遊客服務的服務人員態度方面，體驗過的遊客有95.3%感到非常滿意及滿意，4.1%感到普通，約有0.6%的遊客感到不滿意；在本項目中，填列不知道(未使用)佔總問卷數的1.7%。



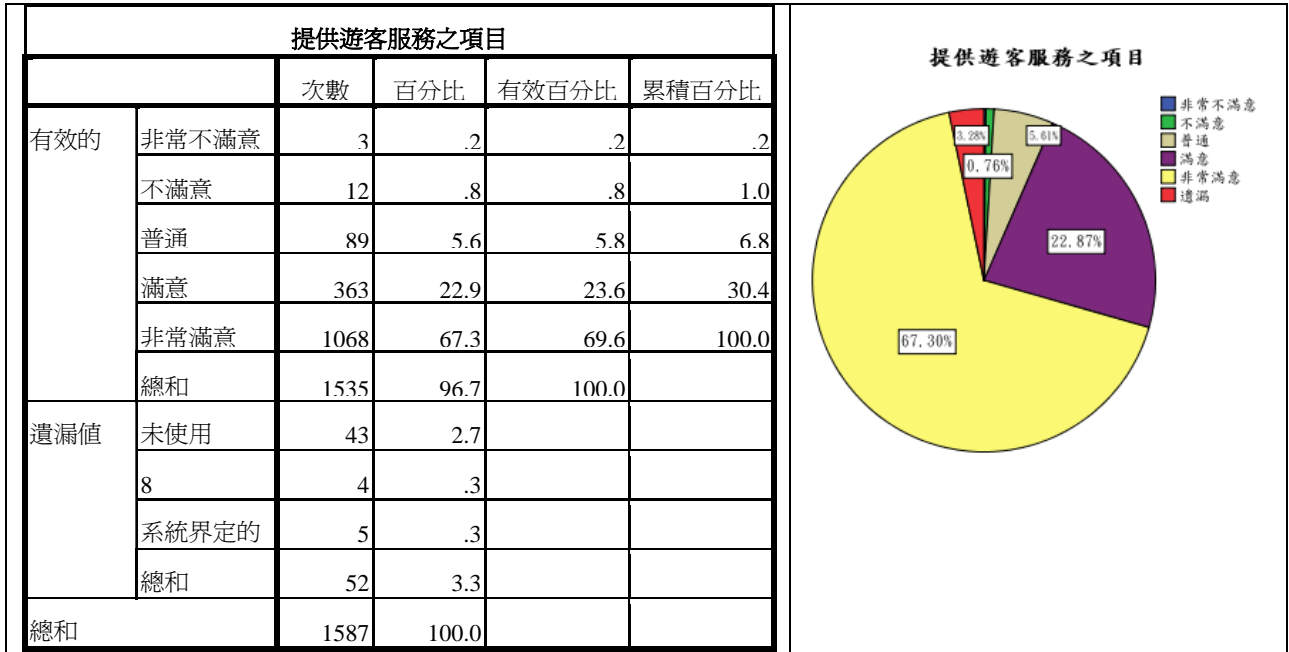
1-3-2服務人員解說內容

遊客對本處在提供的遊客服務的服務人員解說內容方面，體驗過的遊客有95.0%感到非常滿意及滿意，4.6%感到普通，約有0.4%的遊客感到不滿意；在本項目中，填列不知道(未使用)佔總問卷數的4.5%。



1-3-3提供遊客服務之項目

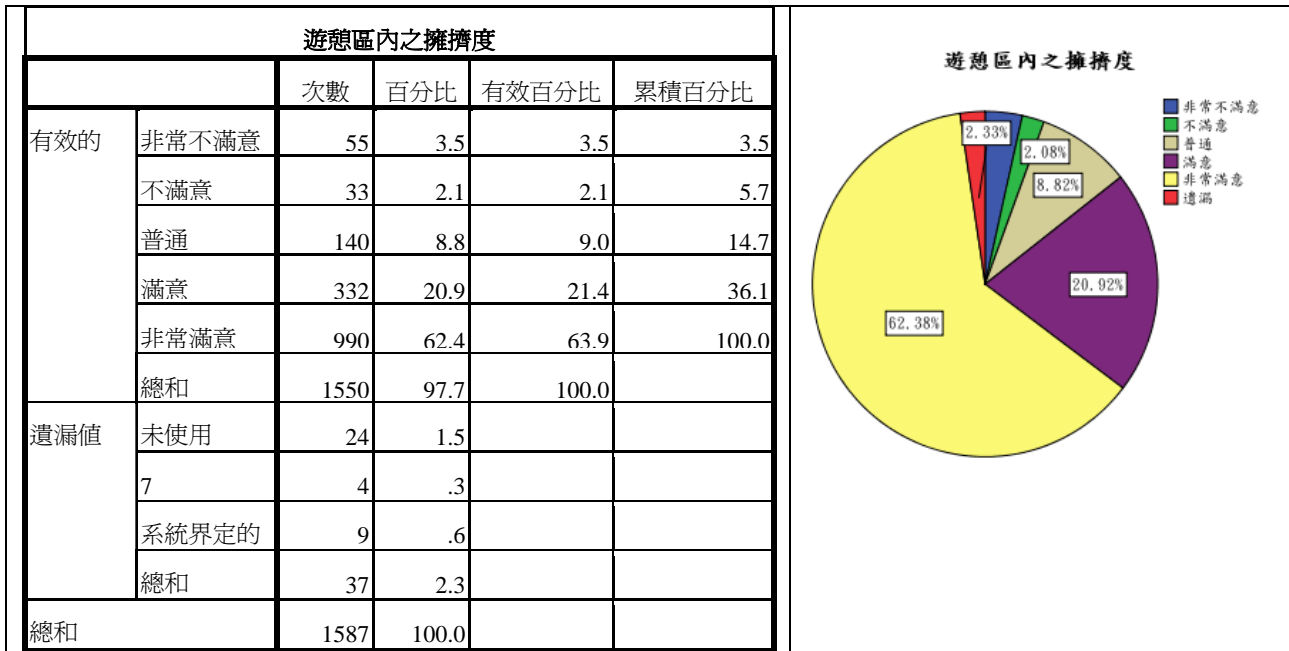
遊客對本處在提供的遊客服務的提供遊客服務之項目方面，體驗過的遊客有93.2%感到非常滿意及滿意，5.8%感到普通，約有1.0%的遊客感到不滿意及非常不滿意；在本項目中，填列不知道(未使用)佔總問卷數的3.3%。



1-4心理體驗

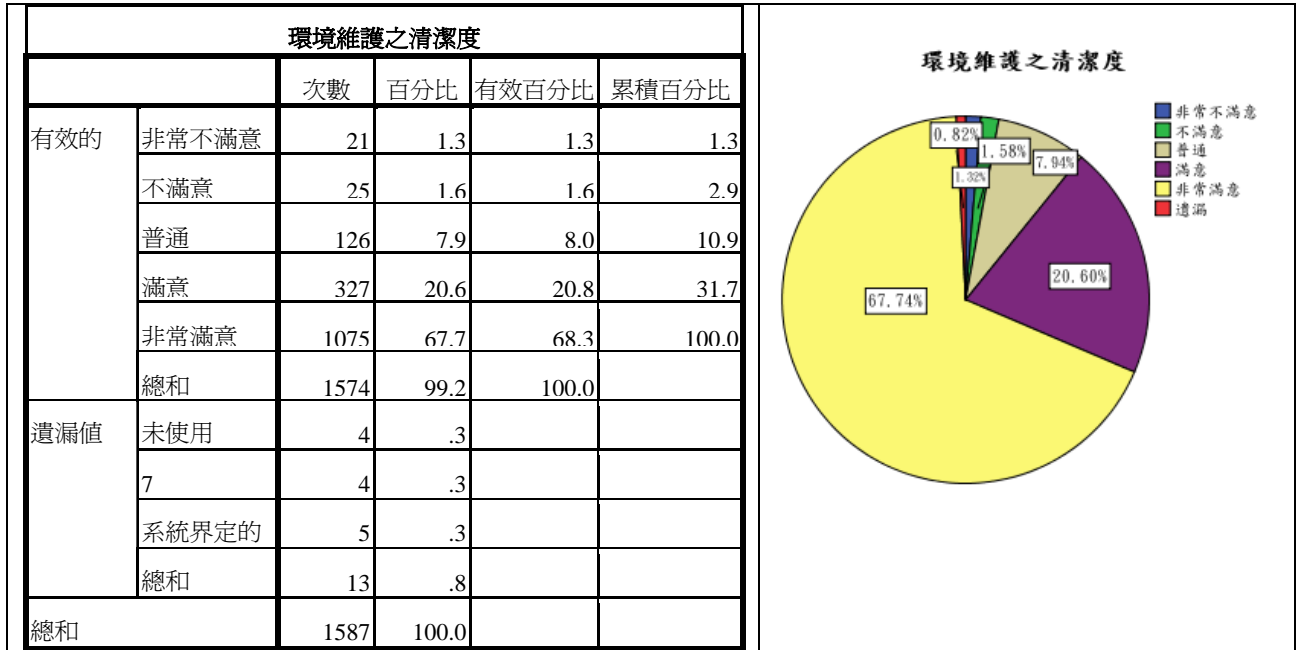
1-4-1遊憩區內之擁擠度

遊客對本處在提供的心理體驗的遊憩區內之擁擠度方面，體驗過的遊客有85.3%感到非常滿意及滿意，9.0%感到普通，約有5.6%的遊客感到不滿意及非常不滿意；在本項目中，填列不知道(未使用)佔總問卷數的2.3%。



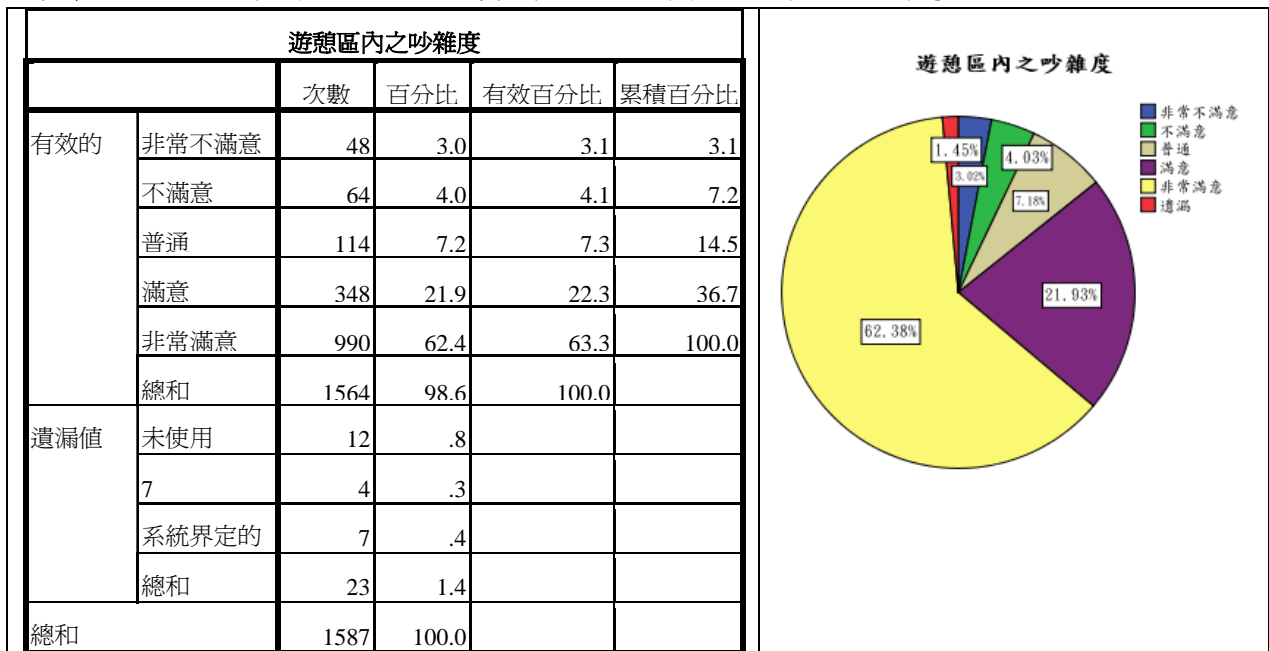
1-4-2環境維護之清潔度

遊客對本處在提供的心理體驗的環境維護之清潔度方面，體驗過的遊客有89.1%感到非常滿意及滿意，8.0%感到普通，約有2.9%的遊客感到不滿意及非常不滿意；在本項目中，填列不知道(未使用)佔總問卷數的0.8%。



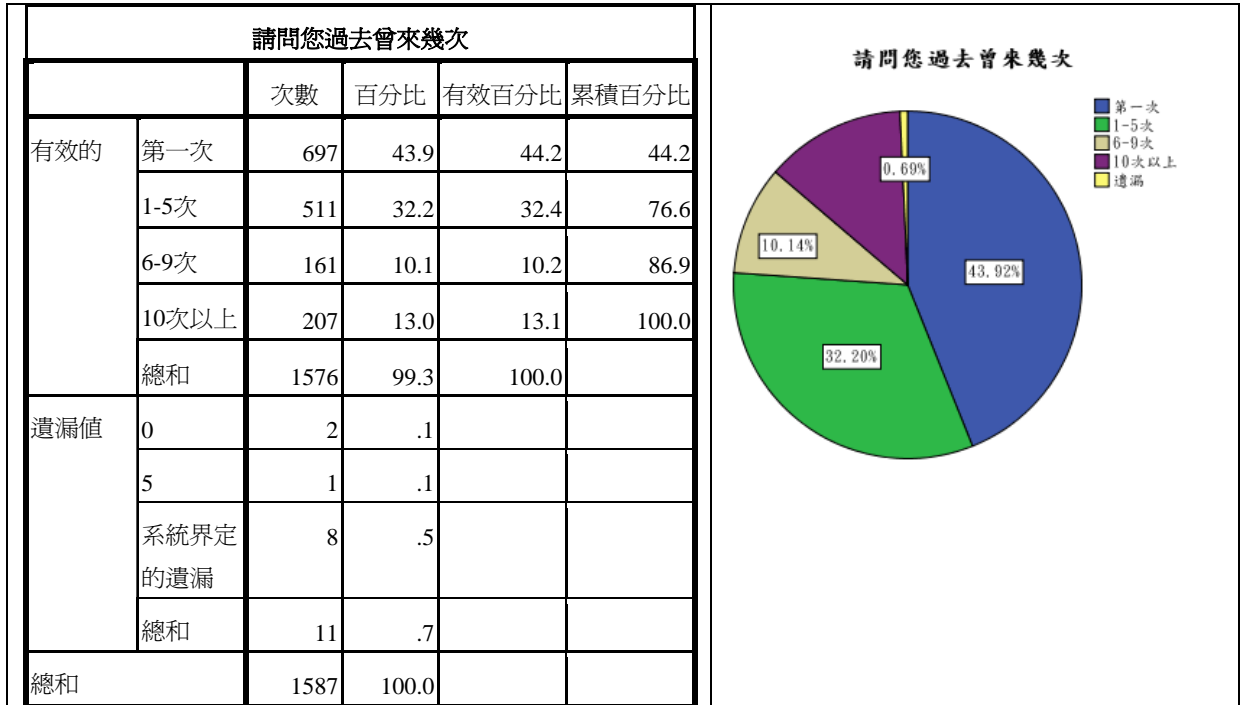
1-4-3遊憩區內之吵雜度

遊客對本處在提供的心理體驗的遊憩區內之吵雜度方面，體驗過的遊客有85.6%感到非常滿意及滿意，7.3%感到普通，約有7.2%的遊客感到不滿意及非常不滿意；在本項目中，填列不知道(未使用)佔總問卷數的1.4%。



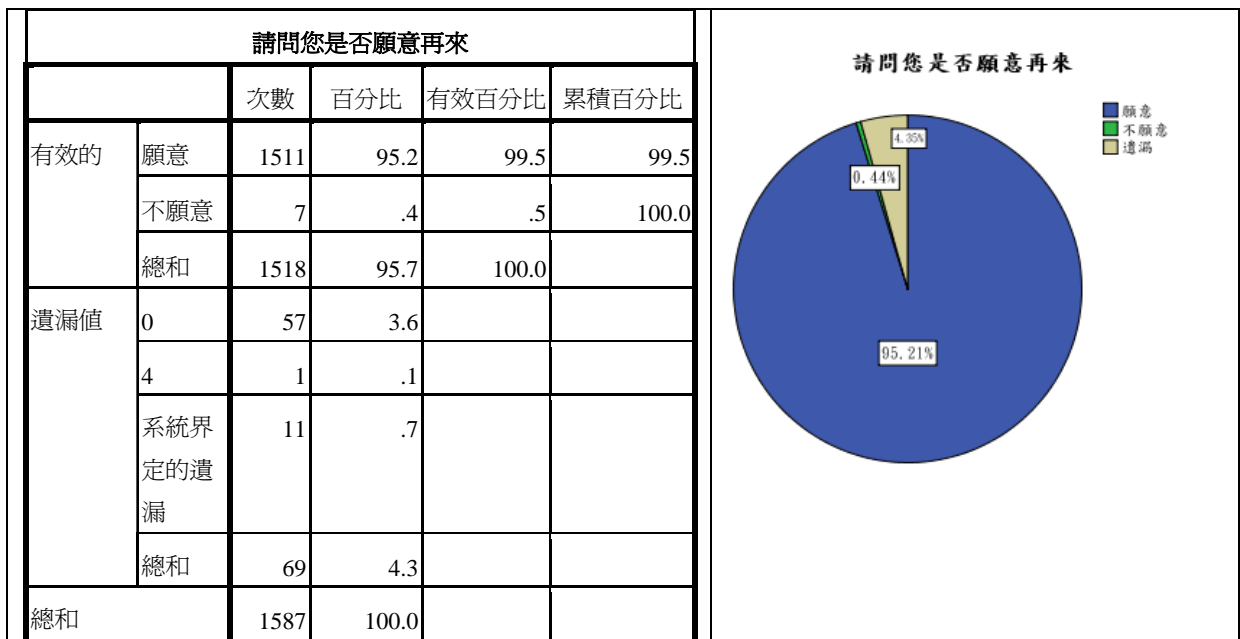
1-5請問您過去曾來幾次

調查中發現遊客到陽明山國家公園的次數，有44.2%的遊客是第一次參訪陽明山國家公園，有55.7%以上的遊客會再度造訪本園區。



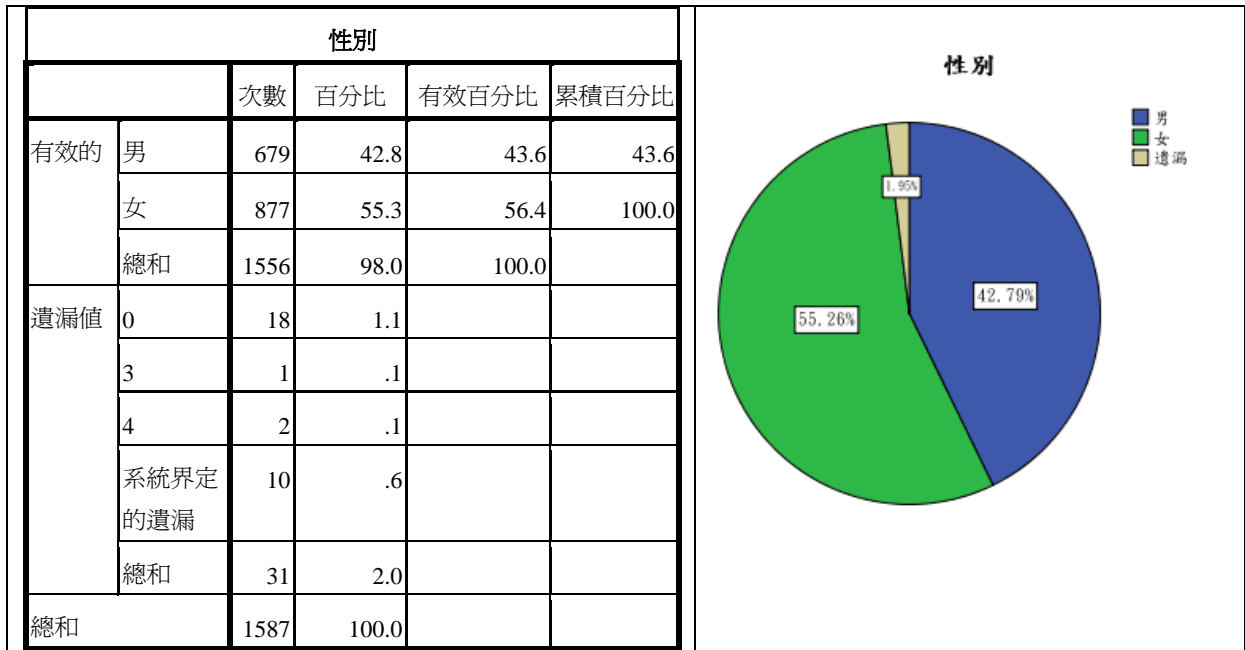
1-6請問您是否願意再來

高達99.5%以上的遊客表示願意再造訪陽明山國家公園。



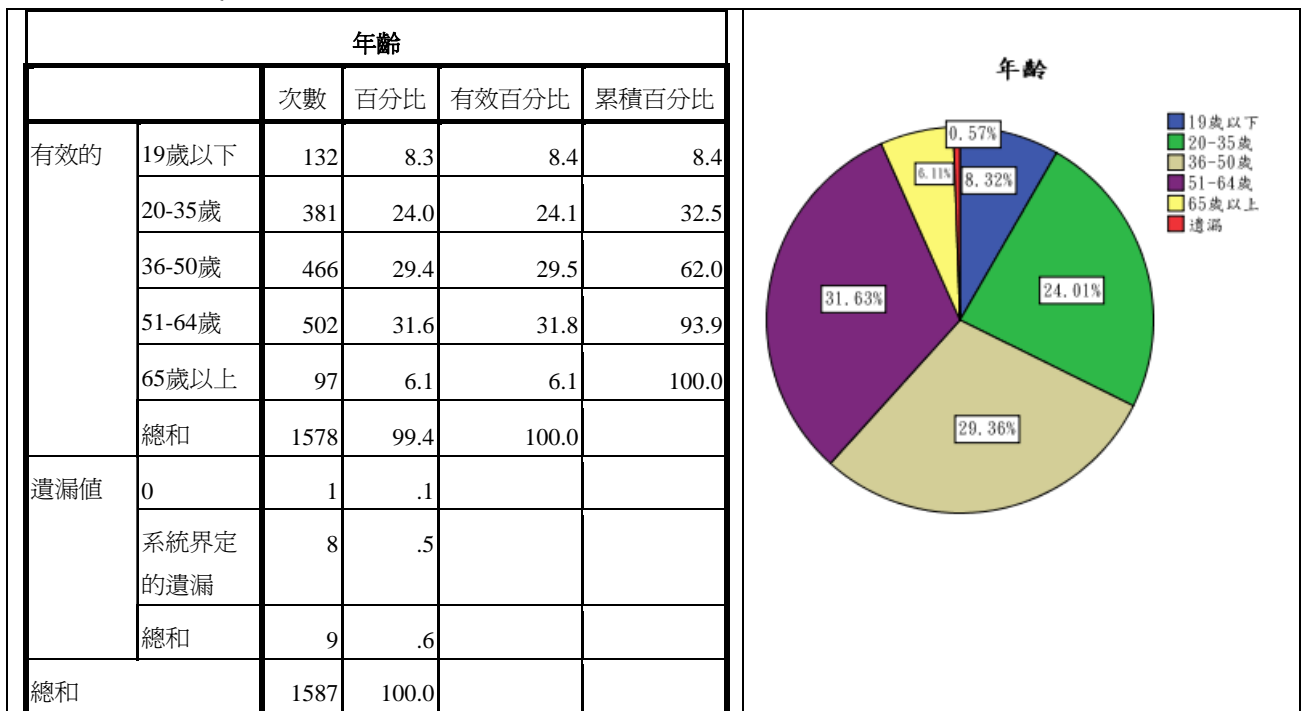
1-7性別

在遊客的性別方面，參訪遊客男：女的比例為43.6：56.4，女性遊客稍稍偏多一些。



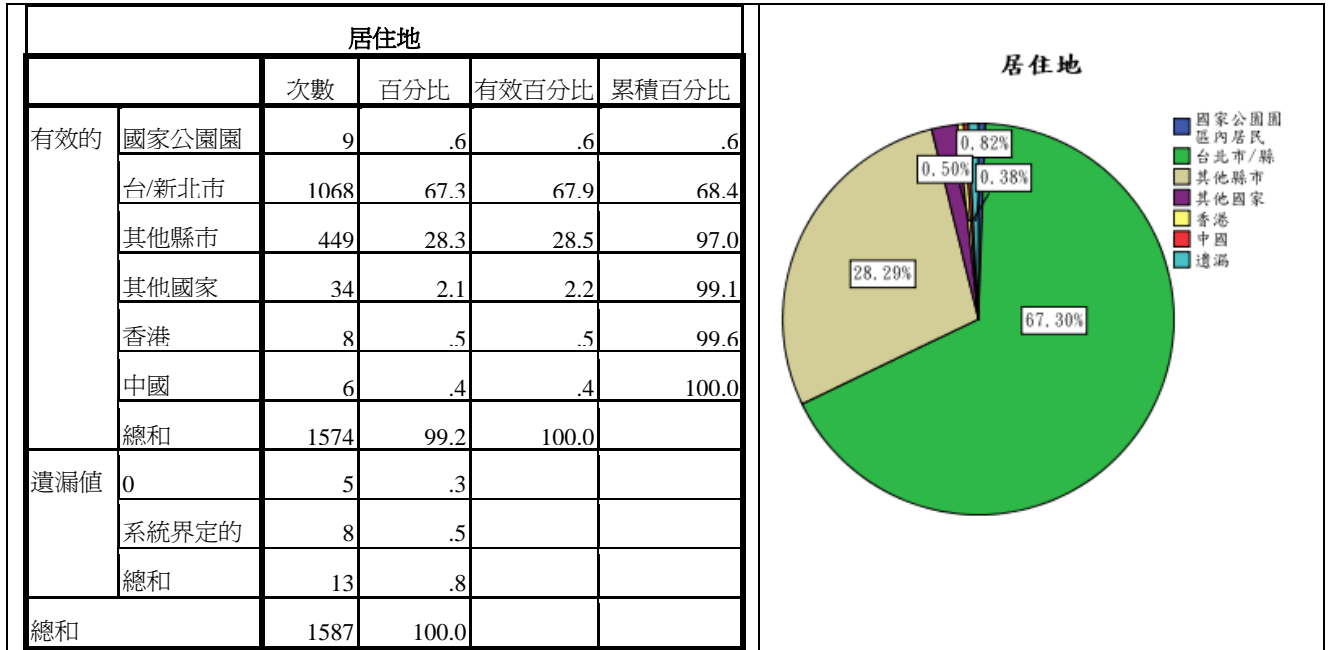
1-8年齡

來訪的遊客，以20歲到64歲的年齡層佔遊客的85.4%，20歲到64歲的年齡層的遊客是屬於有行動力的族群，參訪山區的民眾是需要具備基本的體力來進行爬山遊憩活動，所以接近九成的遊客量是屬於這個年齡層。在年齡分布上，19歲以下有8.4%，20-35歲佔24.1%，36-50歲佔29.5%，51-64歲佔31.8%，65歲以上佔6.1%。



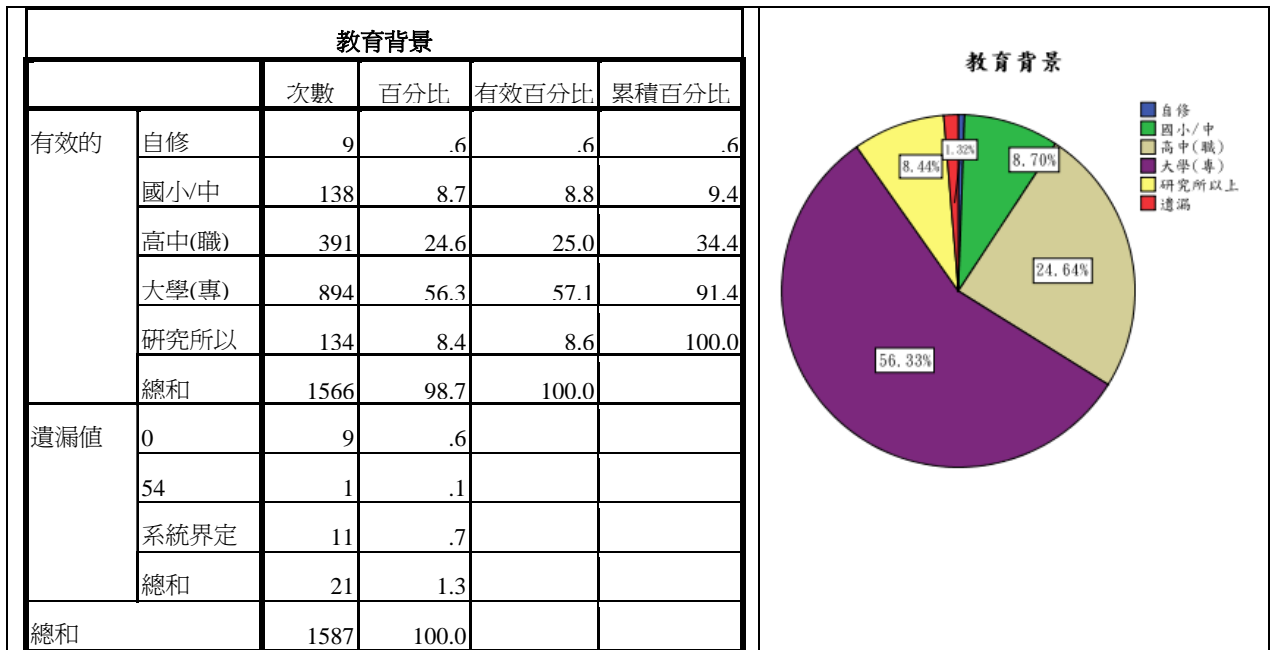
1-9居住地

參訪陽明山國家公園的遊客，有高達67.9%是居住在台北市/新北市的國民，其他縣市佔28.5%，園區內的住民參訪使用本處相關設施僅佔0.6%，其他國家的遊客佔3.1%，其中來自中國(含香港)約佔0.9%。



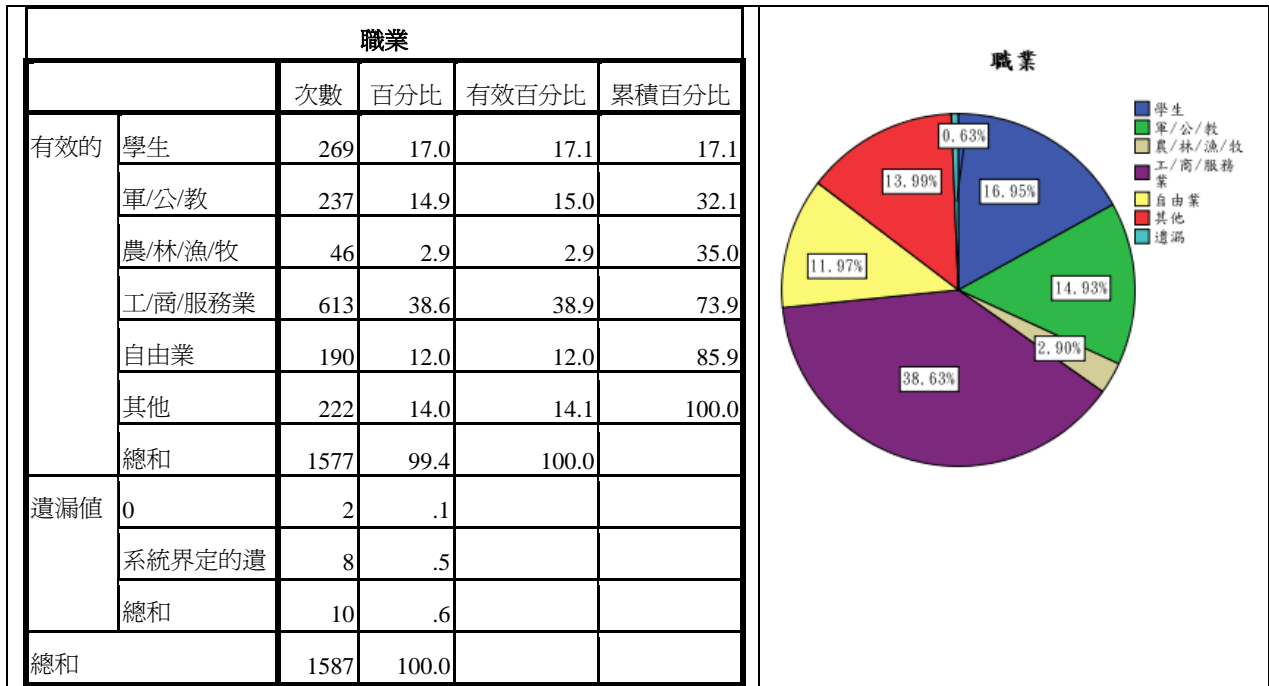
1-10教育背景

遊客的學歷分別為自修及國小/中以下佔9.4%、高中(職)佔25.0%、大學(專)佔57.1%及研究所以上佔8.6%。



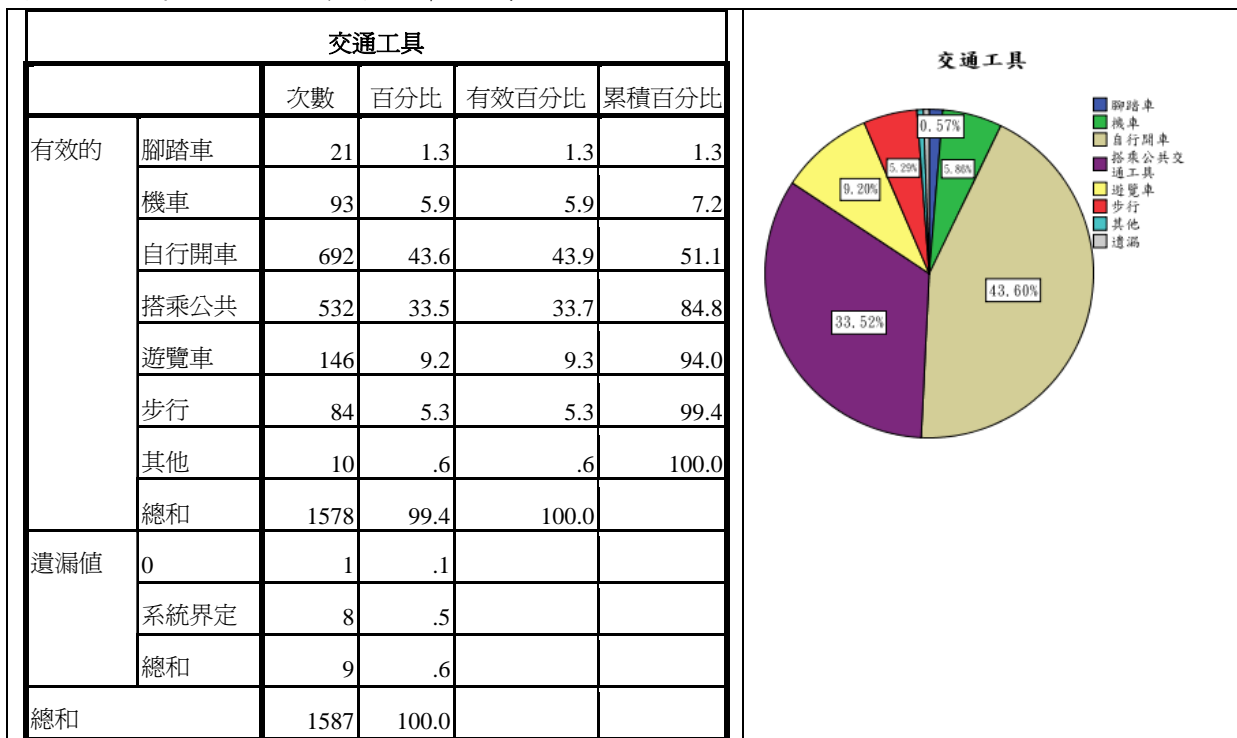
1-11職業

在遊客的職業分布比例上，學生17.1%，軍/公/教15.0%，農/林/漁/牧2.9%，工/商/服務業38.9%，自由業12.0%，其他14.1%。



1-12交通工具

在交通工具的使用上，有43.9%的遊客是自行開車上山，搭乘公共交通工具的遊客佔33.7%，9.3%搭乘遊覽車，5.9%自行騎機車，5.3%的遊客步行上山，其他方式0.6%及騎腳踏車的有1.3%。



(二)、性別主流化的分析：

就性別的區分，利用T 檢定分析性別主流化下兩性對本處各項服務及設施的滿意度；整體來看，兩性遊客對於本處所提供的設施及服務滿意度都在「滿意」與「非常滿意之間」。

以獨立樣本T檢定進一步比較男性及女性遊客對各項服務及設施的滿意度的差異，在100年第1季的調查中，由t值與顯著性判斷資料與分析結果，男女性別的受訪遊客對**步道、觀景亭台** (T檢定p值分別為**步道0.003、觀景亭台0.005**)有差異性的影響，並且達顯著水準。

T 檢定

獨立樣本檢定

		變異數相等的 Levene		平均數相等的 t 檢定						
		檢定		t	自由度	顯著性 (雙尾)	平均差異	標準誤差 異	差異的 95% 信賴 區間	
		F 檢定	顯著性						下界	上界
解說牌誌	假設變異數相等	.946	.331	1.000	1369	.317	.038	.038	-.036	.112
	不假設變異數相等			1.003	1333.418	.316	.038	.038	-.036	.112
解說摺頁及出版品	假設變異數相等	2.034	.154	-1.810	1311	.071	-.074	.041	-.155	.006
	不假設變異數相等			-1.791	1196.186	.074	-.074	.042	-.156	.007
視聽多媒體	假設變異數相等	.828	.363	-1.042	929	.298	-.058	.055	-.166	.051
	不假設變異數相等			-1.037	881.714	.300	-.058	.056	-.167	.051
遊客服務站之解說陳列 展示	假設變異數相等	.123	.726	-.324	1424	.746	-.012	.038	-.087	.063
	不假設變異數相等			-.323	1369.998	.747	-.012	.038	-.087	.063
廁所	假設變異數相等	.063	.803	-.819	1424	.413	-.029	.035	-.097	.040
	不假設變異數相等			-.822	1348.873	.411	-.029	.035	-.097	.040
育嬰設備	假設變異數相等	.022	.882	-.297	663	.767	-.018	.060	-.136	.100
	不假設變異數相等			-.296	661.971	.767	-.018	.060	-.136	.100

步道	假設變異數相等	1.683	.195	-2.962	1452	.003	-.104	.035	-.173	-.035
	不假設變異數相等			-2.950	1313.254	.003	-.104	.035	-.174	-.035
觀景亭台	假設變異數相等	.074	.786	-2.834	1427	.005	-.101	.036	-.171	-.031
	不假設變異數相等			-2.838	1345.519	.005	-.101	.036	-.171	-.031
休憩座椅	假設變異數相等	.669	.414	-1.251	1384	.211	-.053	.042	-.135	.030
	不假設變異數相等			-1.259	1335.789	.208	-.053	.042	-.134	.029
停車場	假設變異數相等	.922	.337	-1.746	1309	.081	-.071	.041	-.151	.009
	不假設變異數相等			-1.761	1298.169	.078	-.071	.040	-.150	.008
服務人員態度	假設變異數相等	1.444	.230	-.777	1528	.437	-.021	.027	-.075	.032
	不假設變異數相等			-.778	1458.310	.437	-.021	.027	-.075	.032
服務人員解說內容	假設變異數相等	.107	.743	-.267	1483	.790	-.008	.029	-.064	.049
	不假設變異數相等			-.267	1424.470	.789	-.008	.029	-.064	.049
提供遊客服務之項目	假設變異數相等	1.569	.211	-1.112	1503	.266	-.038	.034	-.104	.029
	不假設變異數相等			-1.107	1395.925	.268	-.038	.034	-.104	.029
遊憩區內之擁擠度	假設變異數相等	12.149	.001	1.136	1520	.256	.058	.051	-.042	.158
	不假設變異數相等			1.163	1518.112	.245	.058	.050	-.040	.156
環境維護之清潔度	假設變異數相等	4.517	.034	.822	1543	.411	.034	.042	-.048	.116
	不假設變異數相等			.835	1522.319	.404	.034	.041	-.046	.115
遊憩區內之吵雜度	假設變異數相等	9.316	.002	.903	1533	.367	.046	.051	-.054	.147
	不假設變異數相等			.919	1518.758	.358	.046	.050	-.052	.145
請問您過去會來幾次	假設變異數相等	.478	.489	.576	1551	.564	.031	.053	-.073	.135
	不假設變異數相等			.579	1473.569	.563	.031	.053	-.073	.134
請問您是否願意再來	假設變異數相等	1.062	.303	-.515	1493	.607	-.002	.003	-.008	.005
	不假設變異數相等			-.529	1491.500	.597	-.002	.003	-.008	.005

(三)、其他各項交叉分析表：

1. 性別與各項服務設施交叉分析表

(1) 性別 * 解說牌誌 交叉表

			解說牌誌					總和
			非常不滿意	不滿意	普通	滿意	非常滿意	
性別	男	個數	1	3	53	208	353	618
		整體的 %	.1%	.2%	3.9%	15.2%	25.7%	45.1%
	女	個數	1	7	70	262	413	753
		整體的 %	.1%	.5%	5.1%	19.1%	30.1%	54.9%
總和		個數	2	10	123	470	766	1371
		整體的 %	.1%	.7%	9.0%	34.3%	55.9%	100.0%

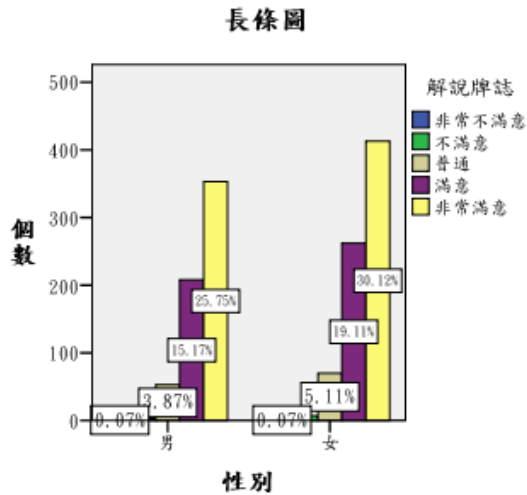


圖 性別 * 解說牌誌 交叉分析

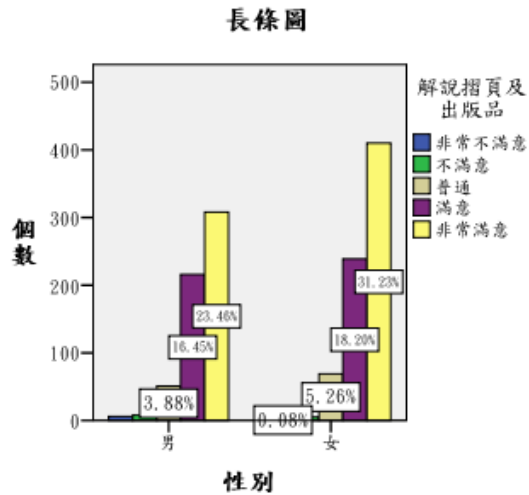


圖 性別 * 解說摺頁及出版品交叉分析

(2) 性別 * 解說摺頁及出版品 交叉表

			解說摺頁及出版品					總和
			非常不滿意	不滿意	普通	滿意	非常滿意	
性別	男	個數	6	8	51	216	308	589
		整體的 %	.5%	.6%	3.9%	16.5%	23.5%	44.9%
	女	個數	1	5	69	239	410	724
		整體的 %	.1%	.4%	5.3%	18.2%	31.2%	55.1%
總和		個數	7	13	120	455	718	1313
		整體的 %	.5%	1.0%	9.1%	34.7%	54.7%	100.0%

(3) 性別 * 視聽多媒體 交叉表

性別 * 視聽多媒體 交叉表

			視聽多媒體					總和
			非常不滿意	不滿意	普通	滿意	非常滿意	
性別	男	個數	6	8	50	129	231	424
		整體的 %	.6%	.9%	5.4%	13.9%	24.8%	45.5%
	女	個數	2	17	46	151	291	507
		整體的 %	.2%	1.8%	4.9%	16.2%	31.3%	54.5%
總和		個數	8	25	96	280	522	931
		整體的 %	.9%	2.7%	10.3%	30.1%	56.1%	100.0%

長條圖

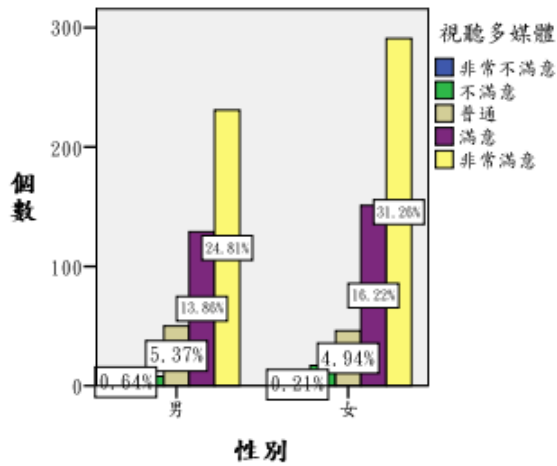


圖 性別 * 視聽多媒體交叉分析

長條圖

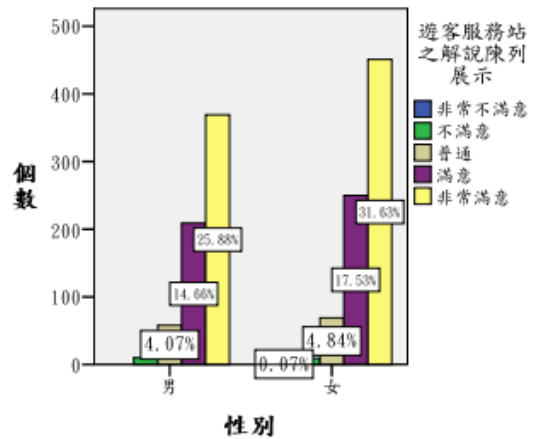


圖 性別 * 遊客服務站之解說陳列展示交叉分析

(4) 性別 * 遊客服務站之解說陳列展示 交叉表

性別 * 遊客服務站之解說陳列展示 交叉表

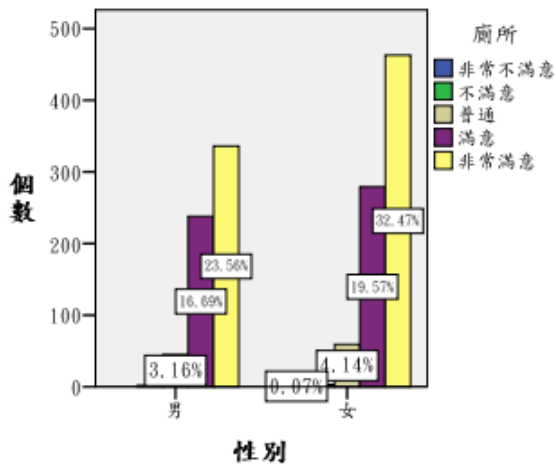
			遊客服務站之解說陳列展示					總和
			非常不滿意	不滿意	普通	滿意	非常滿意	
性別	男	個數	0	10	58	209	369	646
		整體的 %	.0%	.7%	4.1%	14.7%	25.9%	45.3%
	女	個數	1	9	69	250	451	780
		整體的 %	.1%	.6%	4.8%	17.5%	31.6%	54.7%
總和		個數	1	19	127	459	820	1426
		整體的 %	.1%	1.3%	8.9%	32.2%	57.5%	100.0%

(5) 性別 * 廁所 交叉表

性別 * 廁所 交叉表

			廁所					總和
			非常不滿意	不滿意	普通	滿意	非常滿意	
性別	男	個數	0	2	45	238	336	621
		整體的 %	.0%	.1%	3.2%	16.7%	23.6%	43.5%
	女	個數	1	3	59	279	463	805
		整體的 %	.1%	.2%	4.1%	19.6%	32.5%	56.5%
總和		個數	1	5	104	517	799	1426
		整體的 %	.1%	.4%	7.3%	36.3%	56.0%	100.0%

長條圖



長條圖

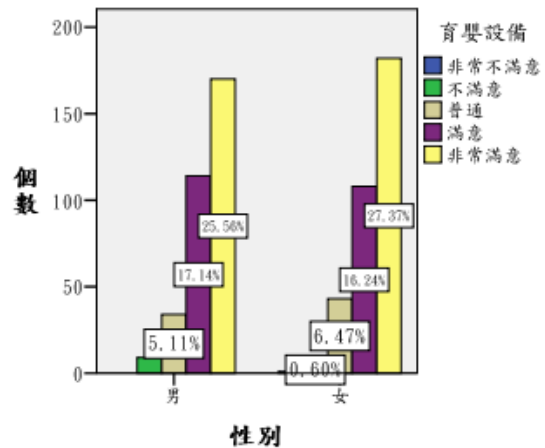


圖 性別 * 廁所交叉分析

圖 性別 * 育嬰設備交叉分析

(6) 性別 * 育嬰設備 交叉表

性別 * 育嬰設備 交叉表

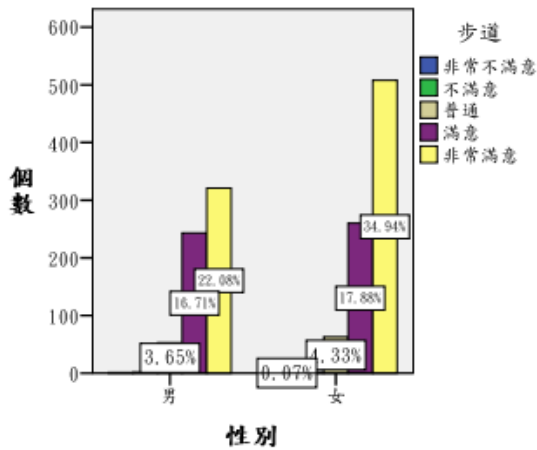
			育嬰設備					總和
			非常不滿意	不滿意	普通	滿意	非常滿意	
性別	男	個數	0	9	34	114	170	327
		整體的 %	.0%	1.4%	5.1%	17.1%	25.6%	49.2%
	女	個數	1	4	43	108	182	338
		整體的 %	.2%	.6%	6.5%	16.2%	27.4%	50.8%
總和		個數	1	13	77	222	352	665
		整體的 %	.2%	2.0%	11.6%	33.4%	52.9%	100.0%

(7) 性別 * 步道 交叉表

性別 * 步道 交叉表

			步道					總和
			非常不滿意	不滿意	普通	滿意	非常滿意	
性別	男	個數	1	2	53	243	321	620
		整體的 %	.1%	.1%	3.6%	16.7%	22.1%	42.6%
	女	個數	1	2	63	260	508	834
		整體的 %	.1%	.1%	4.3%	17.9%	34.9%	57.4%
總和		個數	2	4	116	503	829	1454
		整體的 %	.1%	.3%	8.0%	34.6%	57.0%	100.0%

長條圖



長條圖

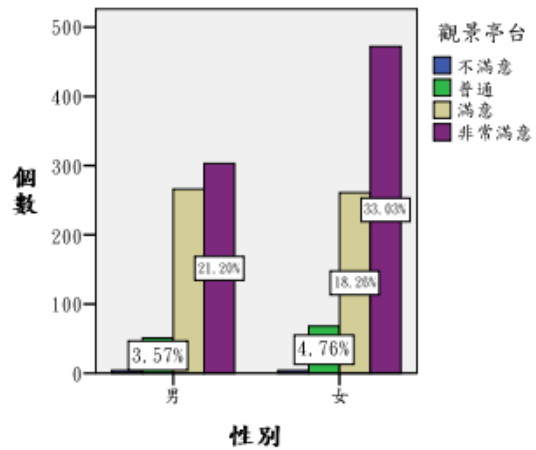


圖 性別 * 步道交叉分析

圖 性別 * 觀景亭台交叉分析

(8) 性別 * 觀景亭台 交叉表

性別 * 觀景亭台 交叉表

			觀景亭台				總和
			不滿意	普通	滿意	非常滿意	
性別	男	個數	4	51	266	303	624
		整體的 %	.3%	3.6%	18.6%	21.2%	43.7%
	女	個數	4	68	261	472	805
		整體的 %	.3%	4.8%	18.3%	33.0%	56.3%
總和		個數	8	119	527	775	1429
		整體的 %	.6%	8.3%	36.9%	54.2%	100.0%

(9) 性別 * 休憩座椅 交叉表

性別 * 休憩座椅 交叉表

			休憩座椅					總和
			非常不滿意	不滿意	普通	滿意	非常滿意	
性別	男	個數	0	7	87	232	283	609
		整體的 %	.0%	.5%	6.3%	16.7%	20.4%	43.9%
	女	個數	1	25	75	275	401	777
		整體的 %	.1%	1.8%	5.4%	19.8%	28.9%	56.1%
總和		個數	1	32	162	507	684	1386
		整體的 %	.1%	2.3%	11.7%	36.6%	49.4%	100.0%

長條圖

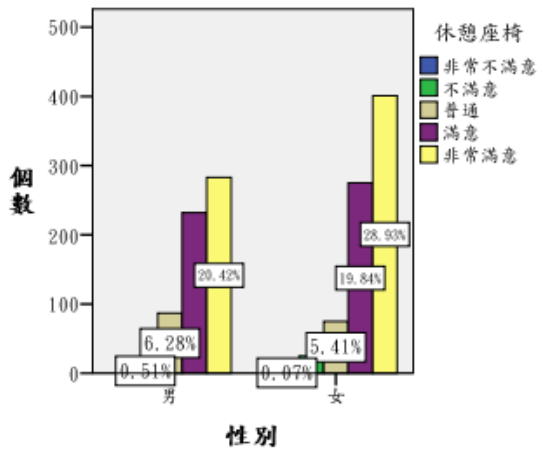


圖 性別 * 休憩座椅交叉分析

長條圖

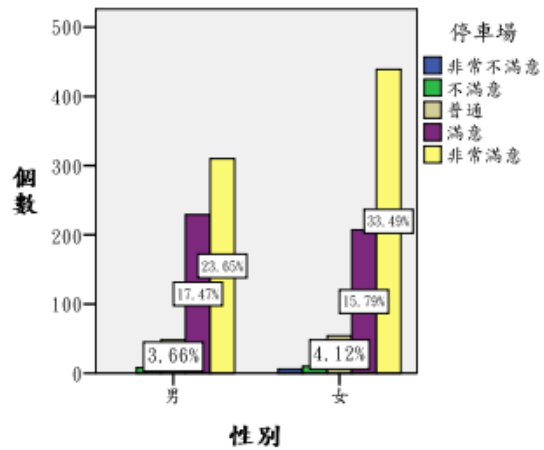


圖 性別 * 停車場交叉分析

(10) 性別 * 停車場 交叉表

性別 * 停車場 交叉表

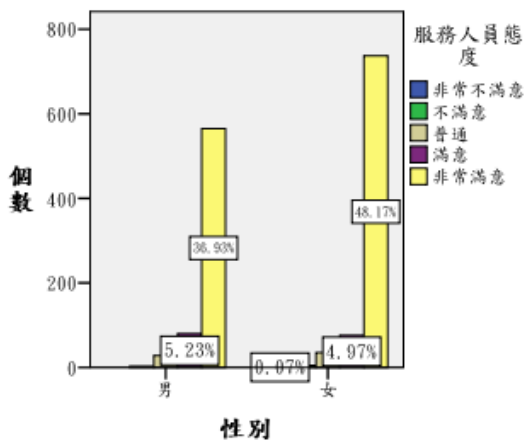
			停車場					總和
			非常不滿意	不滿意	普通	滿意	非常滿意	
性別	男	個數	0	8	48	229	310	595
		整體的 %	.0%	.6%	3.7%	17.5%	23.6%	45.4%
	女	個數	6	10	54	207	439	716
		整體的 %	.5%	.8%	4.1%	15.8%	33.5%	54.6%
總和		個數	6	18	102	436	749	1311
		整體的 %	.5%	1.4%	7.8%	33.3%	57.1%	100.0%

(11) 性別 * 服務人員態度 交叉表

性別 * 服務人員態度 交叉表

			服務人員態度					總和
			非常不滿意	不滿意	普通	滿意	非常滿意	
性別	男	個數	0	3	28	80	565	676
		整體的 %	.0%	.2%	1.8%	5.2%	36.9%	44.2%
	女	個數	1	5	35	76	737	854
		整體的 %	.1%	.3%	2.3%	5.0%	48.2%	55.8%
總和		個數	1	8	63	156	1302	1530
		整體的 %	.1%	.5%	4.1%	10.2%	85.1%	100.0%

長條圖



長條圖

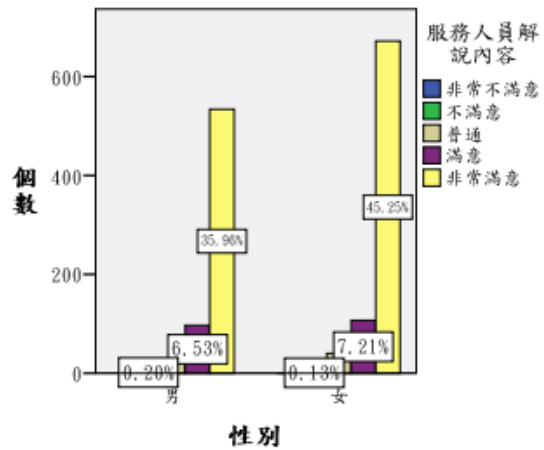


圖 性別 * 服務人員態度交叉分析

圖 性別 * 服務人員解說內容交叉分析

(12) 性別 * 服務人員解說內容 交叉表

性別 * 服務人員解說內容 交叉表

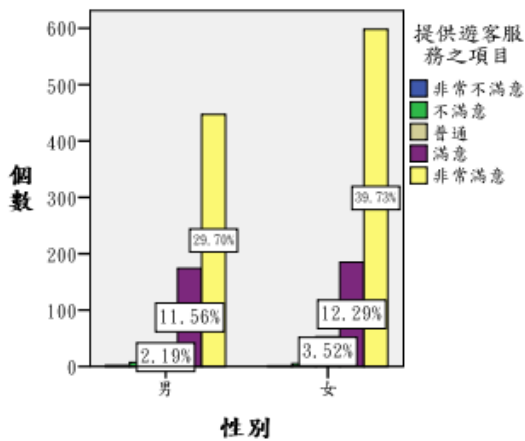
			服務人員解說內容					總和
			非常不滿意	不滿意	普通	滿意	非常滿意	
性別	男	個數	0	3	29	97	534	663
		整體的 %	.0%	.2%	2.0%	6.5%	36.0%	44.6%
	女	個數	1	2	40	107	672	822
		整體的 %	.1%	.1%	2.7%	7.2%	45.3%	55.4%
總和		個數	1	5	69	204	1206	1485
		整體的 %	.1%	.3%	4.6%	13.7%	81.2%	100.0%

(13) 性別 * 提供遊客服務之項目 交叉表

性別 * 提供遊客服務之項目 交叉表

			提供遊客服務之項目					總和
			非常不滿意	不滿意	普通	滿意	非常滿意	
性別	男	個數	2	7	33	174	447	663
		整體的 %	.1%	.5%	2.2%	11.6%	29.7%	44.1%
	女	個數	1	5	53	185	598	842
		整體的 %	.1%	.3%	3.5%	12.3%	39.7%	55.9%
總和		個數	3	12	86	359	1045	1505
		整體的 %	.2%	.8%	5.7%	23.9%	69.4%	100.0%

長條圖



長條圖

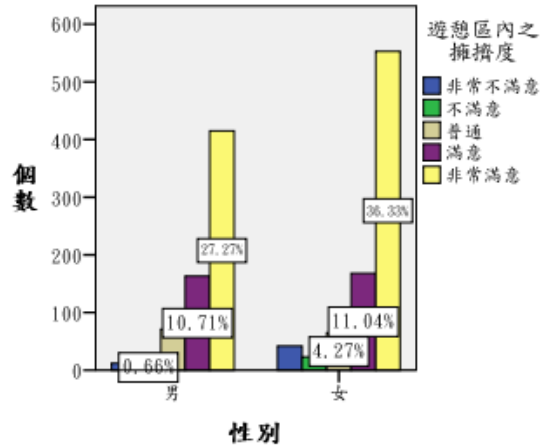


圖 性別 * 提供遊客服務之項目交叉分析

圖 性別 * 遊憩區內之擁擠度交叉分析

(14) 性別 * 遊憩區內之擁擠度 交叉表

性別 * 遊憩區內之擁擠度 交叉表

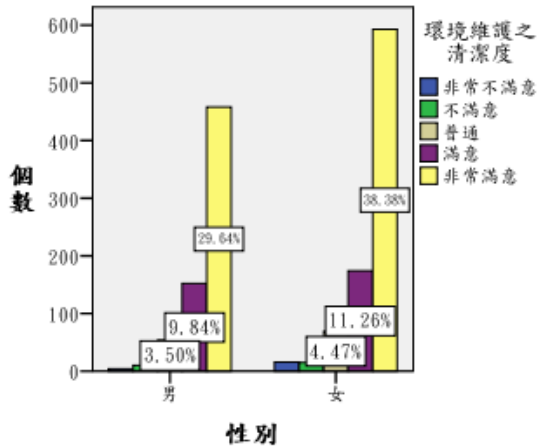
			遊憩區內之擁擠度					總和
			非常不滿意	不滿意	普通	滿意	非常滿意	
性別	男	個數	12	10	71	163	415	671
		整體的 %	.8%	.7%	4.7%	10.7%	27.3%	44.1%
	女	個數	42	23	65	168	553	851
		整體的 %	2.8%	1.5%	4.3%	11.0%	36.3%	55.9%
總和		個數	54	33	136	331	968	1522
		整體的 %	3.5%	2.2%	8.9%	21.7%	63.6%	100.0%

(15) 性別 * 環境維護之清潔度 交叉表

性別 * 環境維護之清潔度 交叉表

			環境維護之清潔度					總和
			非常不滿意	不滿意	普通	滿意	非常滿意	
性別	男	個數	4	10	54	152	458	678
		整體的 %	.3%	.6%	3.5%	9.8%	29.6%	43.9%
	女	個數	16	15	69	174	593	867
		整體的 %	1.0%	1.0%	4.5%	11.3%	38.4%	56.1%
總和		個數	20	25	123	326	1051	1545
		整體的 %	1.3%	1.6%	8.0%	21.1%	68.0%	100.0%

長條圖



長條圖

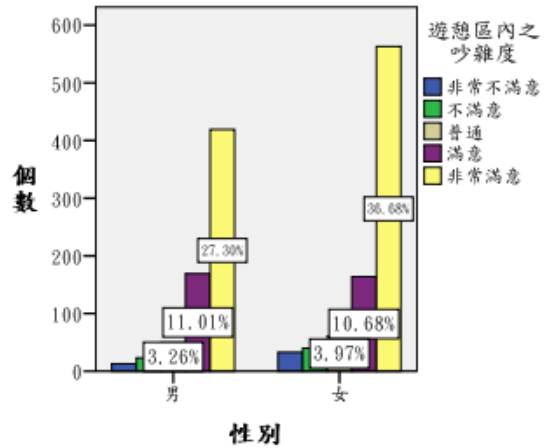


圖 性別 * 環境維護之清潔度交叉分析

圖 性別 * 遊憩區內之吵雜度交叉分析

(16) 性別 * 遊憩區內之吵雜度 交叉表

性別 * 遊憩區內之吵雜度 交叉表

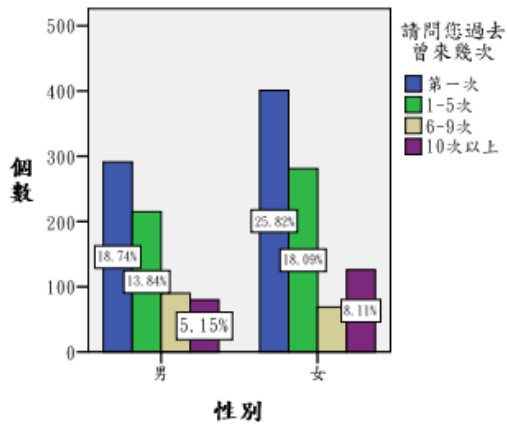
			遊憩區內之吵雜度					總和
			非常不滿意	不滿意	普通	滿意	非常滿意	
性別	男	個數	13	23	50	169	419	674
		整體的 %	.8%	1.5%	3.3%	11.0%	27.3%	43.9%
	女	個數	33	40	61	164	563	861
		整體的 %	2.1%	2.6%	4.0%	10.7%	36.7%	56.1%
總和		個數	46	63	111	333	982	1535
		整體的 %	3.0%	4.1%	7.2%	21.7%	64.0%	100.0%

(17) 性別 * 請問您過去曾來幾次 交叉表

性別 * 請問您過去曾來幾次 交叉表

			請問您過去曾來幾次				總和
			第一次	1-5次	6-9次	10次以上	
性別	男	個數	291	215	90	80	676
		整體的 %	18.7%	13.8%	5.8%	5.2%	43.5%
	女	個數	401	281	69	126	877
		整體的 %	25.8%	18.1%	4.4%	8.1%	56.5%
總和		個數	692	496	159	206	1553
		整體的 %	44.6%	31.9%	10.2%	13.3%	100.0%

長條圖



長條圖

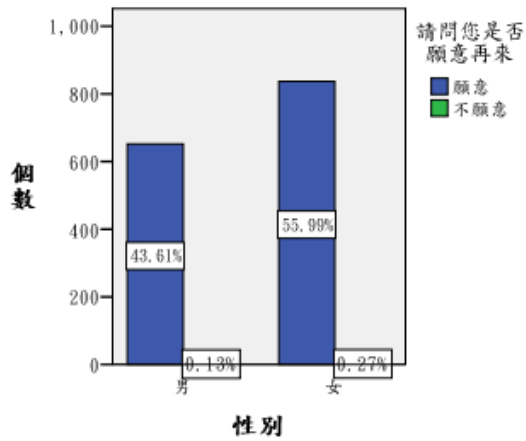


圖 性別 * 請問您過去曾來幾次交叉分析

圖 性別 * 請問您是否願意再來交叉分析

(18) 性別 * 請問您是否願意再來 交叉表

性別 * 請問您是否願意再來 交叉表

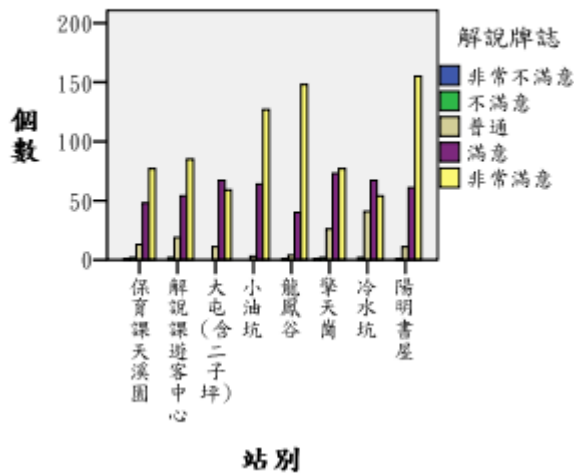
			請問您是否願意再來		總和
			願意	不願意	
性別	男	個數	652	2	654
		整體的 %	43.6%	.1%	43.7%
	女	個數	837	4	841
		整體的 %	56.0%	.3%	56.3%
總和		個數	1489	6	1495
		整體的 %	99.6%	.4%	100.0%

2. 各站與各項服務設施交叉分析表

站別 * 解說牌誌 交叉表

			解說牌誌					總和
			非常不滿意	不滿意	普通	滿意	非常滿意	
站別	保育課天溪園	個數	1	2	13	48	77	141
		整體的 %	.1%	.1%	.9%	3.4%	5.5%	10.1%
	解說課遊客中心	個數	0	2	19	54	85	160
		整體的 %	.0%	.1%	1.4%	3.9%	6.1%	11.5%
	大屯(含二子坪)	個數	0	0	11	67	59	137
		整體的 %	.0%	.0%	.8%	4.8%	4.2%	9.8%
	小油坑	個數	0	0	3	64	127	194
		整體的 %	.0%	.0%	.2%	4.6%	9.1%	13.9%
	龍鳳谷	個數	0	1	4	40	148	193
		整體的 %	.0%	.1%	.3%	2.9%	10.6%	13.8%
	擎天崗	個數	1	2	26	73	77	179
		整體的 %	.1%	.1%	1.9%	5.2%	5.5%	12.8%
	冷水坑	個數	0	2	41	67	54	164
		整體的 %	.0%	.1%	2.9%	4.8%	3.9%	11.7%
	陽明書屋	個數	0	1	11	61	155	228
		整體的 %	.0%	.1%	.8%	4.4%	11.1%	16.3%
總和		個數	2	10	128	474	782	1396
		整體的 %	.1%	.7%	9.2%	34.0%	56.0%	100.0%

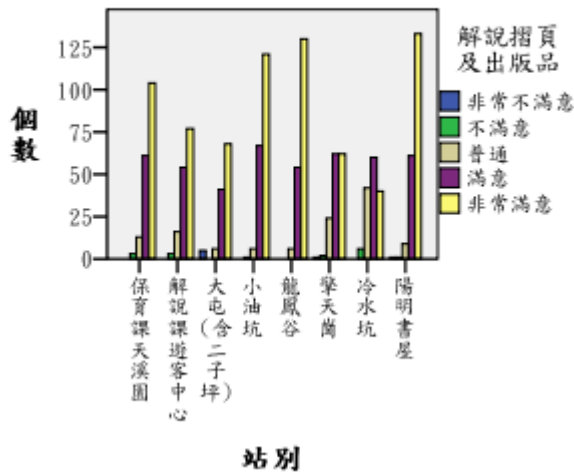
長條圖



站別 * 解說摺頁及出版品 交叉表

			解說摺頁及出版品					總和
			非常不滿意	不滿意	普通	滿意	非常滿意	
站別	保育課天溪園	個數	0	3	13	61	104	181
		整體的 %	.0%	.2%	1.0%	4.6%	7.8%	13.5%
	解說課遊客中心	個數	0	3	16	54	77	150
		整體的 %	.0%	.2%	1.2%	4.0%	5.7%	11.2%
	大屯(含二子坪)	個數	5	0	6	41	68	120
		整體的 %	.4%	.0%	.4%	3.1%	5.1%	9.0%
	小油坑	個數	0	1	6	67	121	195
		整體的 %	.0%	.1%	.4%	5.0%	9.0%	14.6%
	龍鳳谷	個數	0	0	6	54	130	190
		整體的 %	.0%	.0%	.4%	4.0%	9.7%	14.2%
	擎天崗	個數	1	2	24	62	62	151
		整體的 %	.1%	.1%	1.8%	4.6%	4.6%	11.3%
	冷水坑	個數	0	6	42	60	40	148
		整體的 %	.0%	.4%	3.1%	4.5%	3.0%	11.0%
	陽明書屋	個數	1	1	9	61	133	205
		整體的 %	.1%	.1%	.7%	4.6%	9.9%	15.3%
總和		個數	7	16	122	460	735	1340
		整體的 %	.5%	1.2%	9.1%	34.3%	54.9%	100.0%

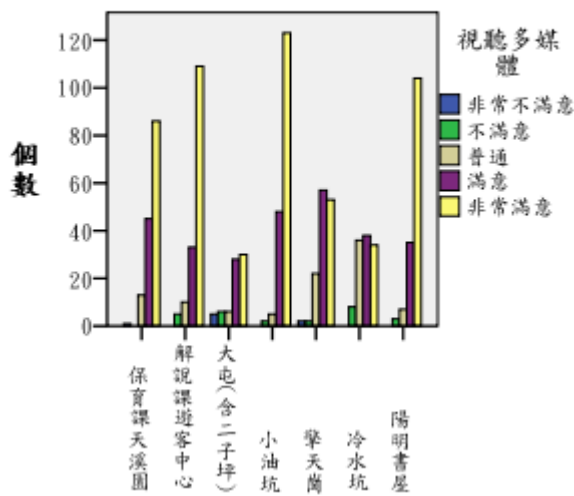
長條圖



站別 * 視聽多媒體 交叉表

			視聽多媒體					總和
			非常不滿意	不滿意	普通	滿意	非常滿意	
站別	保育課天溪園	個數	1	0	13	45	86	145
		整體的 %	.1%	.0%	1.4%	4.7%	9.0%	15.2%
	解說課遊客中心	個數	0	5	10	33	109	157
		整體的 %	.0%	.5%	1.0%	3.5%	11.4%	16.4%
	大屯(含二子坪)	個數	5	6	6	28	30	75
		整體的 %	.5%	.6%	.6%	2.9%	3.1%	7.8%
	小油坑	個數	0	2	5	48	123	178
		整體的 %	.0%	.2%	.5%	5.0%	12.9%	18.6%
	擎天崗	個數	2	2	22	57	53	136
		整體的 %	.2%	.2%	2.3%	6.0%	5.5%	14.2%
	冷水坑	個數	0	8	36	38	34	116
		整體的 %	.0%	.8%	3.8%	4.0%	3.6%	12.1%
	陽明書屋	個數	0	3	7	35	104	149
		整體的 %	.0%	.3%	.7%	3.7%	10.9%	15.6%
總和		個數	8	26	99	284	539	956
		整體的 %	.8%	2.7%	10.4%	29.7%	56.4%	100.0%

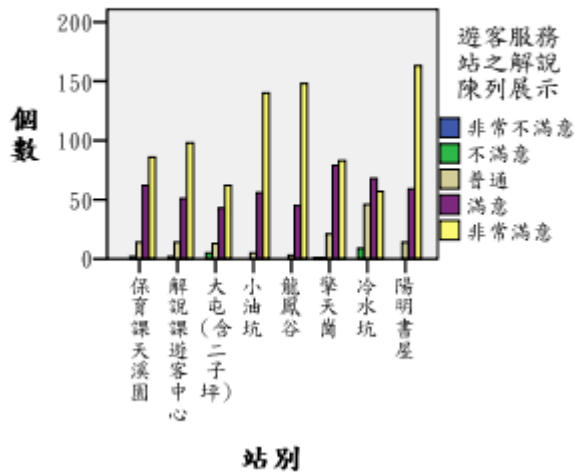
長條圖



站別 * 遊客服務站之解說陳列展示 交叉表

			遊客服務站之解說陳列展示					總和
			非常不滿意	不滿意	普通	滿意	非常滿意	
站別	保育課天溪園	個數	0	2	14	62	86	164
		整體的 %	.0%	.1%	1.0%	4.3%	5.9%	11.3%
	解說課遊客中心	個數	0	2	14	51	98	165
		整體的 %	.0%	.1%	1.0%	3.5%	6.8%	11.4%
	大屯(含二子坪)	個數	0	5	13	43	62	123
		整體的 %	.0%	.3%	.9%	3.0%	4.3%	8.5%
	小油坑	個數	0	0	5	56	140	201
		整體的 %	.0%	.0%	.3%	3.9%	9.7%	13.9%
	龍鳳谷	個數	0	0	3	45	148	196
		整體的 %	.0%	.0%	.2%	3.1%	10.2%	13.5%
	擎天崗	個數	1	1	21	79	83	185
		整體的 %	.1%	.1%	1.4%	5.4%	5.7%	12.8%
	冷水坑	個數	0	9	46	68	57	180
		整體的 %	.0%	.6%	3.2%	4.7%	3.9%	12.4%
	陽明書屋	個數	0	0	14	59	163	236
		整體的 %	.0%	.0%	1.0%	4.1%	11.2%	16.3%
總和		個數	1	19	130	463	837	1450
		整體的 %	.1%	1.3%	9.0%	31.9%	57.7%	100.0%

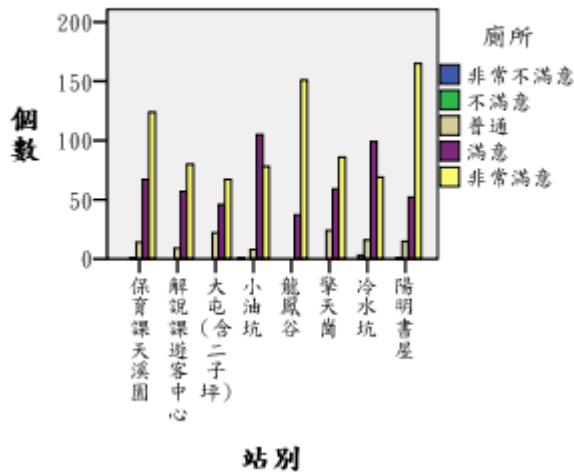
長條圖



站別 * 廁所 交叉表

			廁所					總和
			非常不滿意	不滿意	普通	滿意	非常滿意	
站別	保育課天溪園	個數	0	1	14	67	124	206
		整體的 %	.0%	.1%	1.0%	4.6%	8.5%	14.1%
	解說課遊客中心	個數	0	0	9	57	80	146
		整體的 %	.0%	.0%	.6%	3.9%	5.5%	10.0%
	大屯(含二子坪)	個數	0	0	22	46	67	135
		整體的 %	.0%	.0%	1.5%	3.2%	4.6%	9.3%
	小油坑	個數	1	0	8	105	78	192
		整體的 %	.1%	.0%	.5%	7.2%	5.4%	13.2%
	龍鳳谷	個數	0	0	0	37	151	188
		整體的 %	.0%	.0%	.0%	2.5%	10.4%	12.9%
	擎天崗	個數	0	0	24	59	86	169
		整體的 %	.0%	.0%	1.6%	4.1%	5.9%	11.6%
	冷水坑	個數	0	3	16	99	69	187
		整體的 %	.0%	.2%	1.1%	6.8%	4.7%	12.8%
	陽明書屋	個數	0	1	15	52	165	233
		整體的 %	.0%	.1%	1.0%	3.6%	11.3%	16.0%
總和		個數	1	5	108	522	820	1456
		整體的 %	.1%	.3%	7.4%	35.9%	56.3%	100.0%

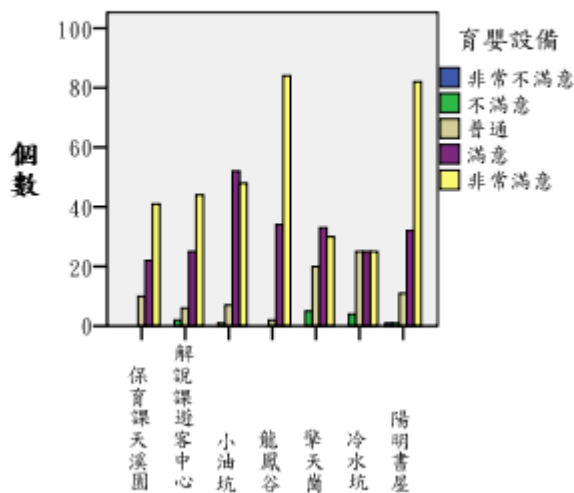
長條圖



站別 * 育嬰設備 交叉表

			育嬰設備					總和
			非常不滿意	不滿意	普通	滿意	非常滿意	
站別	保育課天溪園	個數	0	0	10	22	41	73
		整體的 %	.0%	.0%	1.5%	3.3%	6.1%	10.9%
	解說課遊客中心	個數	0	2	6	25	44	77
		整體的 %	.0%	.3%	.9%	3.7%	6.5%	11.5%
	小油坑	個數	0	1	7	52	48	108
		整體的 %	.0%	.1%	1.0%	7.7%	7.1%	16.1%
	龍鳳谷	個數	0	0	2	34	84	120
		整體的 %	.0%	.0%	.3%	5.1%	12.5%	17.9%
	擎天崗	個數	0	5	20	33	30	88
		整體的 %	.0%	.7%	3.0%	4.9%	4.5%	13.1%
	冷水坑	個數	0	4	25	25	25	79
		整體的 %	.0%	.6%	3.7%	3.7%	3.7%	11.8%
	陽明書屋	個數	1	1	11	32	82	127
		整體的 %	.1%	.1%	1.6%	4.8%	12.2%	18.9%
總和		個數	1	13	81	223	354	672
		整體的 %	.1%	1.9%	12.1%	33.2%	52.7%	100.0%

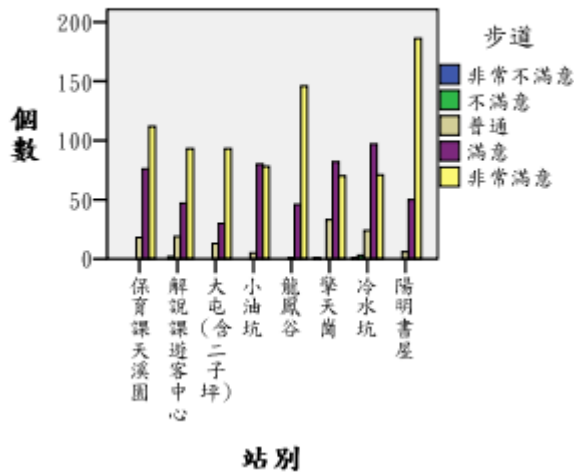
長條圖



站別 * 步道 交叉表

			步道					總和
			非常不滿意	不滿意	普通	滿意	非常滿意	
站別	保育課天溪園	個數	0	0	18	76	112	206
		整體的 %	.0%	.0%	1.2%	5.1%	7.6%	13.9%
	解說課遊客中心	個數	0	2	19	47	93	161
		整體的 %	.0%	.1%	1.3%	3.2%	6.3%	10.9%
	大屯(含二子坪)	個數	0	0	13	30	93	136
		整體的 %	.0%	.0%	.9%	2.0%	6.3%	9.2%
	小油坑	個數	0	0	5	80	78	163
		整體的 %	.0%	.0%	.3%	5.4%	5.3%	11.0%
	龍鳳谷	個數	0	0	1	46	146	193
		整體的 %	.0%	.0%	.1%	3.1%	9.8%	13.0%
	擎天崗	個數	1	0	33	82	70	186
		整體的 %	.1%	.0%	2.2%	5.5%	4.7%	12.5%
	冷水坑	個數	1	3	24	97	71	196
		整體的 %	.1%	.2%	1.6%	6.5%	4.8%	13.2%
	陽明書屋	個數	0	0	6	50	186	242
		整體的 %	.0%	.0%	.4%	3.4%	12.5%	16.3%
總和		個數	2	5	119	508	849	1483
		整體的 %	.1%	.3%	8.0%	34.3%	57.2%	100.0%

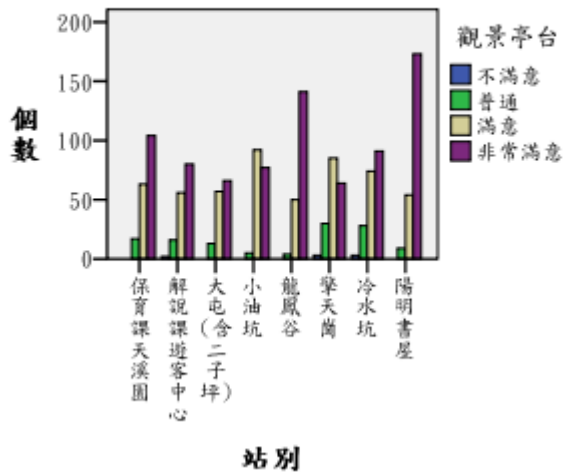
長條圖



站別 * 觀景亭台 交叉表

			觀景亭台				總和
			不滿意	普通	滿意	非常滿意	
站別	保育課天溪園	個數	0	17	63	104	184
		整體的 %	.0%	1.2%	4.3%	7.1%	12.6%
	解說課遊客中心	個數	2	16	56	80	154
		整體的 %	.1%	1.1%	3.8%	5.5%	10.6%
	大屯(含二子坪)	個數	0	13	57	66	136
		整體的 %	.0%	.9%	3.9%	4.5%	9.3%
	小油坑	個數	0	5	92	77	174
		整體的 %	.0%	.3%	6.3%	5.3%	11.9%
	龍鳳谷	個數	0	4	50	141	195
		整體的 %	.0%	.3%	3.4%	9.7%	13.4%
	擎天崗	個數	3	30	85	64	182
		整體的 %	.2%	2.1%	5.8%	4.4%	12.5%
	冷水坑	個數	3	28	74	91	196
		整體的 %	.2%	1.9%	5.1%	6.2%	13.5%
	陽明書屋	個數	0	9	54	173	236
		整體的 %	.0%	.6%	3.7%	11.9%	16.2%
總和		個數	8	122	531	796	1457
		整體的 %	.5%	8.4%	36.4%	54.6%	100.0%

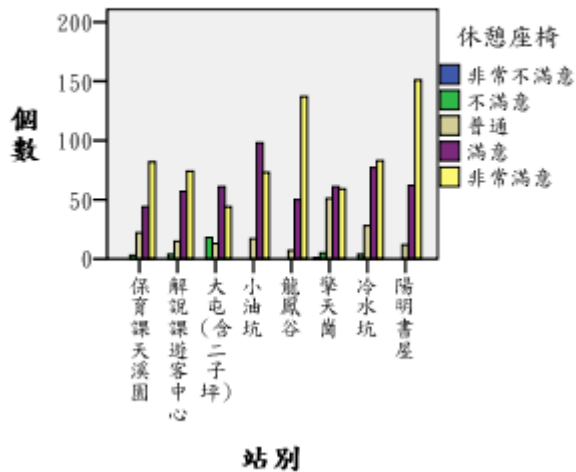
長條圖



站別 * 休憩座椅 交叉表

			休憩座椅					總和
			非常不滿意	不滿意	普通	滿意	非常滿意	
站別	保育課天溪園	個數	0	3	22	44	82	151
		整體的 %	.0%	.2%	1.6%	3.1%	5.8%	10.7%
	解說課遊客中心	個數	0	4	15	57	74	150
		整體的 %	.0%	.3%	1.1%	4.0%	5.2%	10.6%
	大屯(含二子坪)	個數	0	18	13	61	44	136
		整體的 %	.0%	1.3%	.9%	4.3%	3.1%	9.6%
	小油坑	個數	0	0	17	98	73	188
		整體的 %	.0%	.0%	1.2%	6.9%	5.2%	13.3%
	龍鳳谷	個數	0	0	7	50	137	194
		整體的 %	.0%	.0%	.5%	3.5%	9.7%	13.7%
	擎天崗	個數	1	5	51	61	59	177
		整體的 %	.1%	.4%	3.6%	4.3%	4.2%	12.5%
	冷水坑	個數	0	4	28	77	83	192
		整體的 %	.0%	.3%	2.0%	5.4%	5.9%	13.6%
	陽明書屋	個數	0	0	12	62	151	225
		整體的 %	.0%	.0%	.8%	4.4%	10.7%	15.9%
總和		個數	1	34	165	510	703	1413
		整體的 %	.1%	2.4%	11.7%	36.1%	49.8%	100.0%

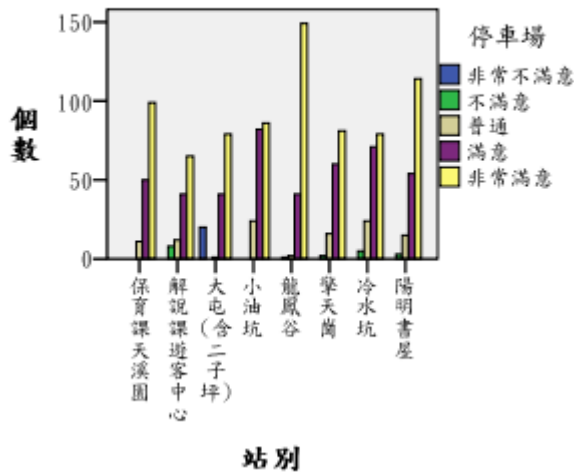
長條圖



站別 * 停車場 交叉表

			停車場					總和
			非常不滿意	不滿意	普通	滿意	非常滿意	
站別	保育課天溪園	個數	0	0	11	50	99	160
		整體的 %	.0%	.0%	.8%	3.7%	7.4%	12.0%
	解說課遊客中心	個數	0	8	12	41	65	126
		整體的 %	.0%	.6%	.9%	3.1%	4.9%	9.4%
	大屯(含二子坪)	個數	20	0	1	41	79	141
		整體的 %	1.5%	.0%	.1%	3.1%	5.9%	10.6%
	小油坑	個數	0	0	24	82	86	192
		整體的 %	.0%	.0%	1.8%	6.1%	6.4%	14.4%
	龍鳳谷	個數	0	1	2	41	149	193
		整體的 %	.0%	.1%	.1%	3.1%	11.2%	14.4%
	擎天崗	個數	0	2	16	60	81	159
		整體的 %	.0%	.1%	1.2%	4.5%	6.1%	11.9%
	冷水坑	個數	0	5	24	71	79	179
		整體的 %	.0%	.4%	1.8%	5.3%	5.9%	13.4%
	陽明書屋	個數	0	3	15	54	114	186
		整體的 %	.0%	.2%	1.1%	4.0%	8.5%	13.9%
總和		個數	20	19	105	440	752	1336
		整體的 %	1.5%	1.4%	7.9%	32.9%	56.3%	100.0%

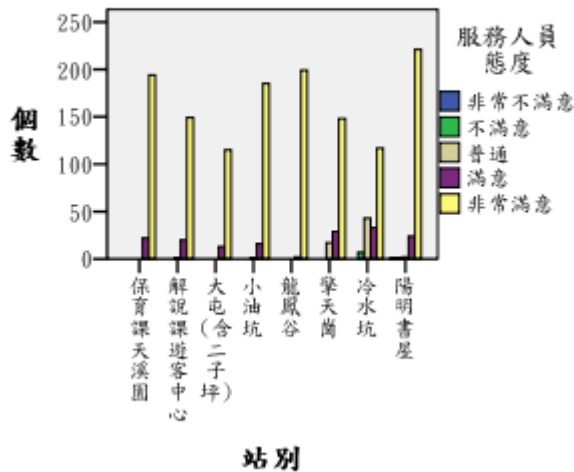
長條圖



站別 * 服務人員態度 交叉表

			服務人員態度					總和
			非常不滿意	不滿意	普通	滿意	非常滿意	
站別	保育課天溪園	個數	0	0	0	22	194	216
		整體的 %	.0%	.0%	.0%	1.4%	12.4%	13.8%
	解說課遊客中心	個數	0	0	1	20	149	170
		整體的 %	.0%	.0%	.1%	1.3%	9.6%	10.9%
	大屯(含二子坪)	個數	0	0	0	13	115	128
		整體的 %	.0%	.0%	.0%	.8%	7.4%	8.2%
	小油坑	個數	0	0	1	16	185	202
		整體的 %	.0%	.0%	.1%	1.0%	11.9%	12.9%
	龍鳳谷	個數	0	0	0	2	199	201
		整體的 %	.0%	.0%	.0%	.1%	12.8%	12.9%
	擎天崗	個數	0	0	17	29	148	194
		整體的 %	.0%	.0%	1.1%	1.9%	9.5%	12.4%
	冷水坑	個數	0	7	43	33	117	200
		整體的 %	.0%	.4%	2.8%	2.1%	7.5%	12.8%
	陽明書屋	個數	1	1	2	24	221	249
		整體的 %	.1%	.1%	.1%	1.5%	14.2%	16.0%
總和		個數	1	8	64	159	1328	1560
		整體的 %	.1%	.5%	4.1%	10.2%	85.1%	100.0%

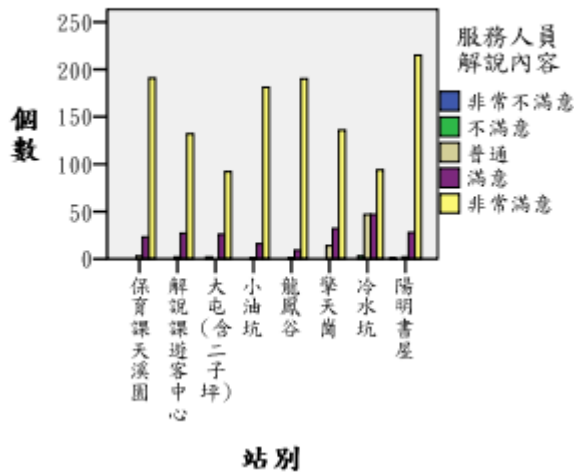
長條圖



站別 * 服務人員解說內容 交叉表

			服務人員解說內容					總和
			非常不滿意	不滿意	普通	滿意	非常滿意	
站別	保育課天溪園	個數	0	0	3	23	191	217
		整體的 %	.0%	.0%	.2%	1.5%	12.6%	14.3%
	解說課遊客中心	個數	0	0	2	27	132	161
		整體的 %	.0%	.0%	.1%	1.8%	8.7%	10.6%
	大屯(含二子坪)	個數	0	2	0	26	92	120
		整體的 %	.0%	.1%	.0%	1.7%	6.1%	7.9%
	小油坑	個數	0	0	1	16	181	198
		整體的 %	.0%	.0%	.1%	1.1%	11.9%	13.1%
	龍鳳谷	個數	0	0	1	9	190	200
		整體的 %	.0%	.0%	.1%	.6%	12.5%	13.2%
	擎天崗	個數	0	0	14	32	136	182
		整體的 %	.0%	.0%	.9%	2.1%	9.0%	12.0%
	冷水坑	個數	0	3	47	47	94	191
		整體的 %	.0%	.2%	3.1%	3.1%	6.2%	12.6%
	陽明書屋	個數	1	0	2	28	215	246
		整體的 %	.1%	.0%	.1%	1.8%	14.2%	16.2%
總和		個數	1	5	70	208	1231	1515
		整體的 %	.1%	.3%	4.6%	13.7%	81.3%	100.0%

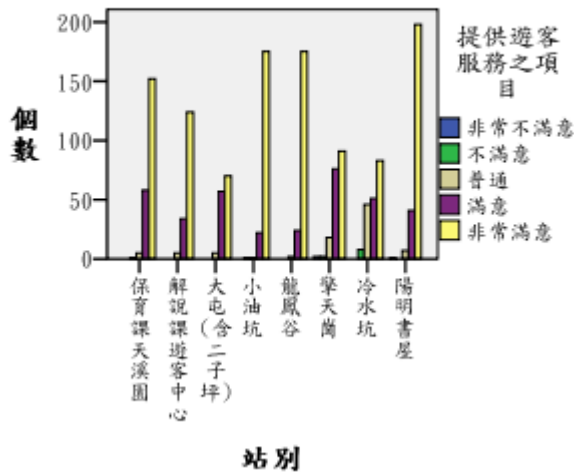
長條圖



站別 * 提供遊客服務之項目 交叉表

			提供遊客服務之項目					總和
			非常不滿意	不滿意	普通	滿意	非常滿意	
站別	保育課天溪園	個數	0	1	5	58	152	216
		整體的 %	.0%	.1%	.3%	3.8%	9.9%	14.1%
	解說課遊客中心	個數	0	0	5	34	124	163
		整體的 %	.0%	.0%	.3%	2.2%	8.1%	10.6%
	大屯(含二子坪)	個數	0	0	5	57	70	132
		整體的 %	.0%	.0%	.3%	3.7%	4.6%	8.6%
	小油坑	個數	0	1	1	22	175	199
		整體的 %	.0%	.1%	.1%	1.4%	11.4%	13.0%
	龍鳳谷	個數	0	0	2	24	175	201
		整體的 %	.0%	.0%	.1%	1.6%	11.4%	13.1%
	擎天崗	個數	2	2	18	76	91	189
		整體的 %	.1%	.1%	1.2%	5.0%	5.9%	12.3%
	冷水坑	個數	0	8	46	51	83	188
		整體的 %	.0%	.5%	3.0%	3.3%	5.4%	12.2%
	陽明書屋	個數	1	0	7	41	198	247
		整體的 %	.1%	.0%	.5%	2.7%	12.9%	16.1%
總和		個數	3	12	89	363	1068	1535
		整體的 %	.2%	.8%	5.8%	23.6%	69.6%	100.0%

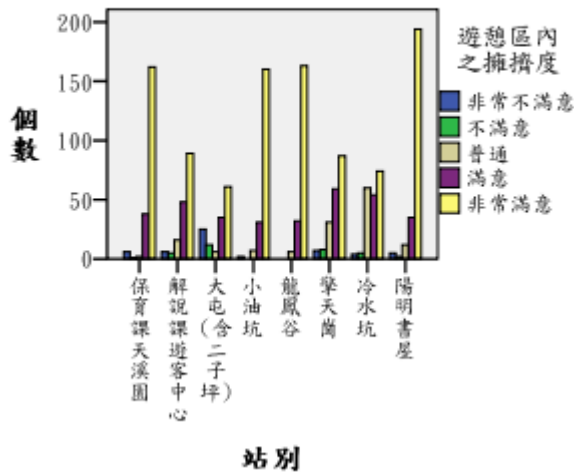
長條圖



站別 * 遊憩區內之擁擠度 交叉表

			遊憩區內之擁擠度					總和
			非常不滿意	不滿意	普通	滿意	非常滿意	
站別	保育課天溪園	個數	6	1	2	38	162	209
		整體的 %	.4%	.1%	.1%	2.5%	10.5%	13.5%
	解說課遊客中心	個數	6	5	16	48	89	164
		整體的 %	.4%	.3%	1.0%	3.1%	5.7%	10.6%
	大屯(含二子坪)	個數	25	12	6	35	61	139
		整體的 %	1.6%	.8%	.4%	2.3%	3.9%	9.0%
	小油坑	個數	2	0	7	31	160	200
		整體的 %	.1%	.0%	.5%	2.0%	10.3%	12.9%
	龍鳳谷	個數	0	0	6	32	163	201
		整體的 %	.0%	.0%	.4%	2.1%	10.5%	13.0%
	擎天崗	個數	7	8	31	59	87	192
		整體的 %	.5%	.5%	2.0%	3.8%	5.6%	12.4%
	冷水坑	個數	4	5	60	54	74	197
		整體的 %	.3%	.3%	3.9%	3.5%	4.8%	12.7%
	陽明書屋	個數	5	2	12	35	194	248
		整體的 %	.3%	.1%	.8%	2.3%	12.5%	16.0%
總和		個數	55	33	140	332	990	1550
		整體的 %	3.5%	2.1%	9.0%	21.4%	63.9%	100.0%

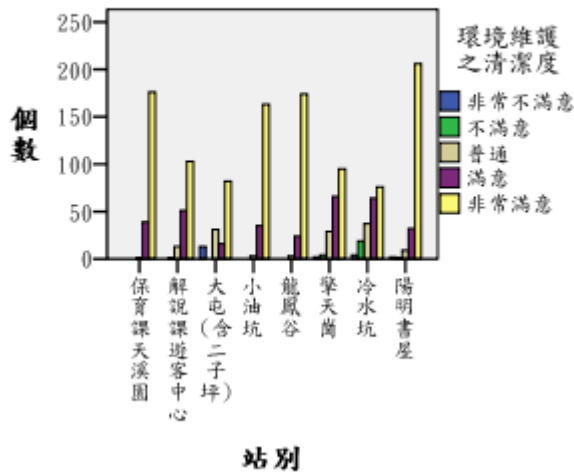
長條圖



站別 * 環境維護之清潔度 交叉表

			環境維護之清潔度					總和
			非常不滿意	不滿意	普通	滿意	非常滿意	
站別	保育課天溪園	個數	0	0	1	39	176	216
		整體的 %	.0%	.0%	.1%	2.5%	11.2%	13.7%
	解說課遊客中心	個數	0	1	13	51	103	168
		整體的 %	.0%	.1%	.8%	3.2%	6.5%	10.7%
	大屯(含二子坪)	個數	13	0	31	16	82	142
		整體的 %	.8%	.0%	2.0%	1.0%	5.2%	9.0%
	小油坑	個數	0	0	3	35	163	201
		整體的 %	.0%	.0%	.2%	2.2%	10.4%	12.8%
	龍鳳谷	個數	0	0	3	24	174	201
		整體的 %	.0%	.0%	.2%	1.5%	11.1%	12.8%
	擎天崗	個數	2	4	29	66	95	196
		整體的 %	.1%	.3%	1.8%	4.2%	6.0%	12.5%
	冷水坑	個數	4	19	37	64	76	200
		整體的 %	.3%	1.2%	2.4%	4.1%	4.8%	12.7%
	陽明書屋	個數	2	1	9	32	206	250
		整體的 %	.1%	.1%	.6%	2.0%	13.1%	15.9%
總和		個數	21	25	126	327	1075	1574
		整體的 %	1.3%	1.6%	8.0%	20.8%	68.3%	100.0%

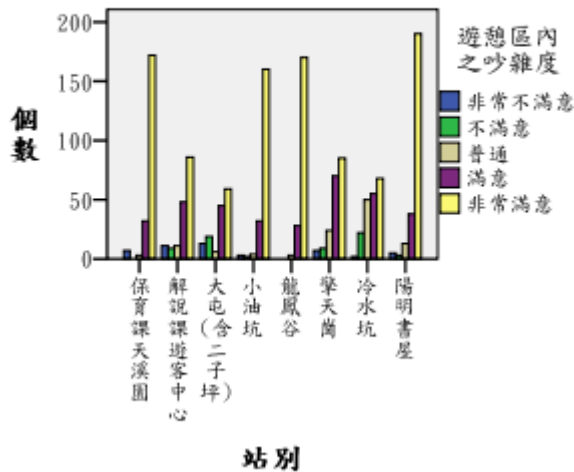
長條圖



站別 * 遊憩區內之吵雜度 交叉表

			遊憩區內之吵雜度					總和
			非常不滿意	不滿意	普通	滿意	非常滿意	
站別	保育課天溪園	個數	7	0	3	32	172	214
		整體的 %	.4%	.0%	.2%	2.0%	11.0%	13.7%
	解說課遊客中心	個數	11	9	11	48	86	165
		整體的 %	.7%	.6%	.7%	3.1%	5.5%	10.5%
	大屯(含二子坪)	個數	13	19	6	45	59	142
		整體的 %	.8%	1.2%	.4%	2.9%	3.8%	9.1%
	小油坑	個數	3	2	4	32	160	201
		整體的 %	.2%	.1%	.3%	2.0%	10.2%	12.9%
	龍鳳谷	個數	0	0	3	28	170	201
		整體的 %	.0%	.0%	.2%	1.8%	10.9%	12.9%
	擎天崗	個數	7	9	24	70	85	195
		整體的 %	.4%	.6%	1.5%	4.5%	5.4%	12.5%
	冷水坑	個數	2	22	50	55	68	197
		整體的 %	.1%	1.4%	3.2%	3.5%	4.3%	12.6%
	陽明書屋	個數	5	3	13	38	190	249
		整體的 %	.3%	.2%	.8%	2.4%	12.1%	15.9%
總和		個數	48	64	114	348	990	1564
		整體的 %	3.1%	4.1%	7.3%	22.3%	63.3%	100.0%

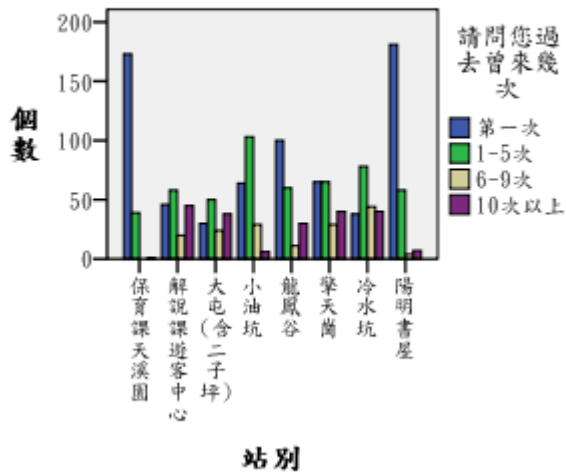
長條圖



站別 * 請問您過去曾來幾次 交叉表

			請問您過去曾來幾次				總和
			第一次	1-5次	6-9次	10次以上	
站別	保育課天溪園	個數	173	39	0	1	213
		整體的 %	11.0%	2.5%	.0%	.1%	13.5%
	解說課遊客中心	個數	46	58	20	45	169
		整體的 %	2.9%	3.7%	1.3%	2.9%	10.7%
	大屯(含二子坪)	個數	30	50	24	38	142
		整體的 %	1.9%	3.2%	1.5%	2.4%	9.0%
	小油坑	個數	64	103	29	6	202
		整體的 %	4.1%	6.5%	1.8%	.4%	12.8%
	龍鳳谷	個數	100	60	11	30	201
		整體的 %	6.3%	3.8%	.7%	1.9%	12.8%
	擎天崗	個數	65	65	29	40	199
		整體的 %	4.1%	4.1%	1.8%	2.5%	12.6%
	冷水坑	個數	38	78	44	40	200
		整體的 %	2.4%	4.9%	2.8%	2.5%	12.7%
	陽明書屋	個數	181	58	4	7	250
		整體的 %	11.5%	3.7%	.3%	.4%	15.9%
總和		個數	697	511	161	207	1576
		整體的 %	44.2%	32.4%	10.2%	13.1%	100.0%

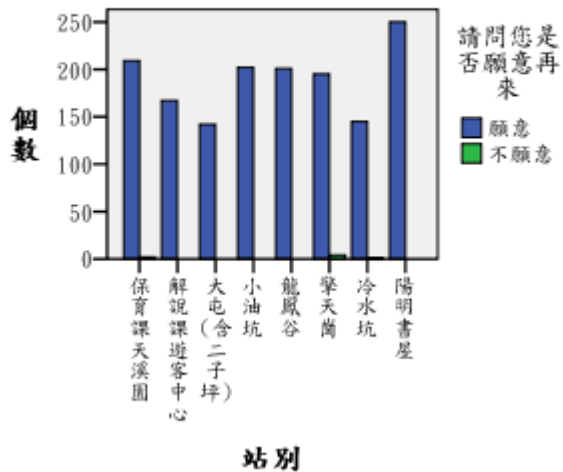
長條圖



站別 * 請問您是否願意再來 交叉表

			請問您是否願意再來		總和
			願意	不願意	
站別	保育課天溪園	個數	209	2	211
		整體的 %	13.8%	.1%	13.9%
	解說課遊客中心	個數	167	0	167
		整體的 %	11.0%	.0%	11.0%
	大屯(含二子坪)	個數	142	0	142
		整體的 %	9.4%	.0%	9.4%
	小油坑	個數	202	0	202
		整體的 %	13.3%	.0%	13.3%
	龍鳳谷	個數	201	0	201
		整體的 %	13.2%	.0%	13.2%
	擎天崗	個數	195	4	199
		整體的 %	12.8%	.3%	13.1%
	冷水坑	個數	145	1	146
		整體的 %	9.6%	.1%	9.6%
	陽明書屋	個數	250	0	250
		整體的 %	16.5%	.0%	16.5%
總和		個數	1511	7	1518
		整體的 %	99.5%	.5%	100.0%

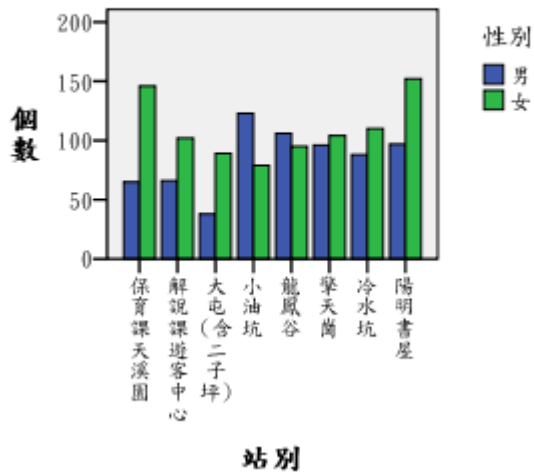
長條圖



站別 * 性別 交叉表

			性別		總和
			男	女	
站別	保育課天溪園	個數	65	146	211
		整體的 %	4.2%	9.4%	13.6%
	解說課遊客中心	個數	66	102	168
		整體的 %	4.2%	6.6%	10.8%
	大屯(含二子坪)	個數	38	89	127
		整體的 %	2.4%	5.7%	8.2%
	小油坑	個數	123	79	202
		整體的 %	7.9%	5.1%	13.0%
	龍鳳谷	個數	106	95	201
		整體的 %	6.8%	6.1%	12.9%
	擎天崗	個數	96	104	200
		整體的 %	6.2%	6.7%	12.9%
	冷水坑	個數	88	110	198
		整體的 %	5.7%	7.1%	12.7%
	陽明書屋	個數	97	152	249
		整體的 %	6.2%	9.8%	16.0%
總和		個數	679	877	1556
		整體的 %	43.6%	56.4%	100.0%

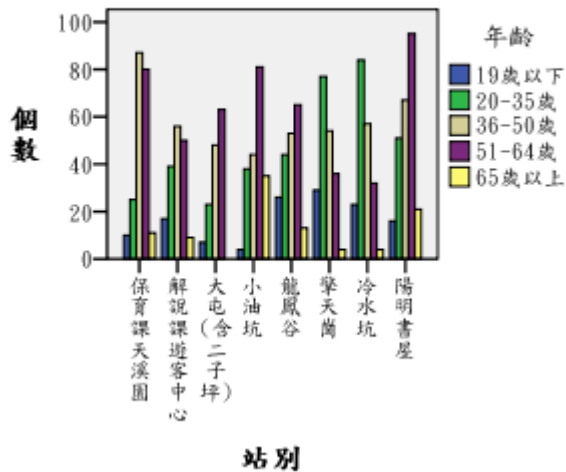
長條圖



站別 * 年齡 交叉表

			年齡					總和
			19歲以下	20-35歲	36-50歲	51-64歲	65歲以上	
站別	保育課天溪園	個數	10	25	87	80	11	213
		整體的 %	.6%	1.6%	5.5%	5.1%	.7%	13.5%
	解說課遊客中心	個數	17	39	56	50	9	171
		整體的 %	1.1%	2.5%	3.5%	3.2%	.6%	10.8%
	大屯(含二子坪)	個數	7	23	48	63	0	141
		整體的 %	.4%	1.5%	3.0%	4.0%	.0%	8.9%
	小油坑	個數	4	38	44	81	35	202
		整體的 %	.3%	2.4%	2.8%	5.1%	2.2%	12.8%
	龍鳳谷	個數	26	44	53	65	13	201
		整體的 %	1.6%	2.8%	3.4%	4.1%	.8%	12.7%
	擎天崗	個數	29	77	54	36	4	200
		整體的 %	1.8%	4.9%	3.4%	2.3%	.3%	12.7%
	冷水坑	個數	23	84	57	32	4	200
		整體的 %	1.5%	5.3%	3.6%	2.0%	.3%	12.7%
	陽明書屋	個數	16	51	67	95	21	250
		整體的 %	1.0%	3.2%	4.2%	6.0%	1.3%	15.8%
總和		個數	132	381	466	502	97	1578
		整體的 %	8.4%	24.1%	29.5%	31.8%	6.1%	100.0%

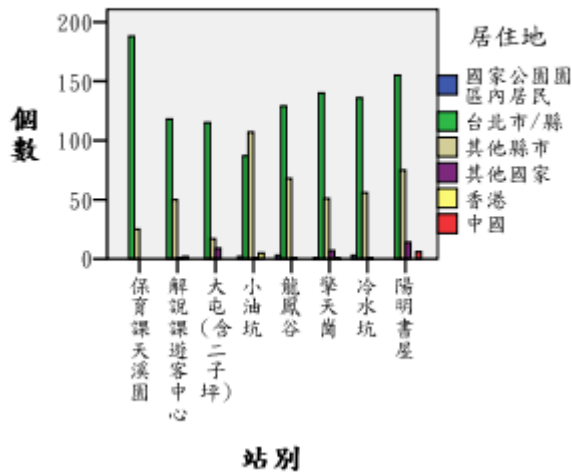
長條圖



站別 * 居住地 交叉表

			居住地					總和		
			國家公園園區 內居民	台北市/縣	其他縣市	其他國家	香港		中國	
站別	保育課天溪園	個數	0	188	25	0	0	0	213	
		整體的 %	.0%	11.9%	1.6%	.0%	.0%	.0%	13.5%	
解說課遊客中心	大屯(含二子坪)	個數	0	118	50	1	2	0	171	
		整體的 %	.0%	7.5%	3.2%	.1%	.1%	.0%	10.9%	
小油坑	龍鳳谷	個數	0	115	17	9	0	0	141	
		整體的 %	.0%	7.3%	1.1%	.6%	.0%	.0%	9.0%	
擎天崗	冷水坑	個數	2	87	107	1	5	0	202	
		整體的 %	.1%	5.5%	6.8%	.1%	.3%	.0%	12.8%	
陽明書屋	總和	個數	3	129	68	1	0	0	201	
		整體的 %	.2%	8.2%	4.3%	.1%	.0%	.0%	12.8%	
總和	總和	個數	1	140	51	7	1	0	200	
		整體的 %	.1%	8.9%	3.2%	.4%	.1%	.0%	12.7%	
總和	總和	個數	3	136	56	1	0	0	196	
		整體的 %	.2%	8.6%	3.6%	.1%	.0%	.0%	12.5%	
總和	總和	個數	0	155	75	14	0	6	250	
		整體的 %	.0%	9.8%	4.8%	.9%	.0%	.4%	15.9%	
總和			個數	9	1068	449	34	8	6	1574
總和			整體的 %	.6%	67.9%	28.5%	2.2%	.5%	.4%	100.0%

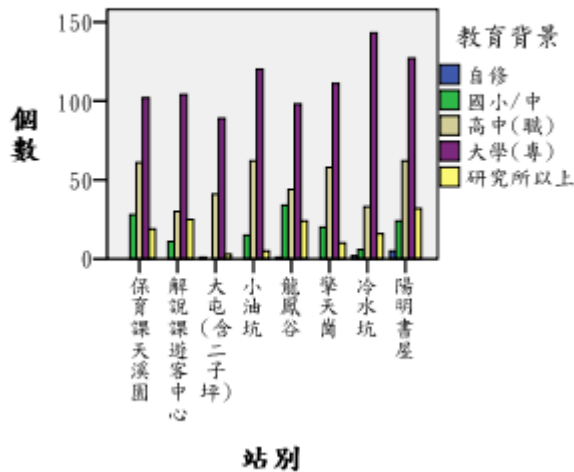
長條圖



站別 * 教育背景 交叉表

			教育背景					總和
			自修	國小/中	高中(職)	大學(專)	研究所以上	
站別	保育課天溪園	個數	0	28	61	102	19	210
		整體的 %	.0%	1.8%	3.9%	6.5%	1.2%	13.4%
	解說課遊客中心	個數	0	11	30	104	25	170
		整體的 %	.0%	.7%	1.9%	6.6%	1.6%	10.9%
	大屯(含二子坪)	個數	1	0	41	89	3	134
		整體的 %	.1%	.0%	2.6%	5.7%	.2%	8.6%
	小油坑	個數	0	15	62	120	5	202
		整體的 %	.0%	1.0%	4.0%	7.7%	.3%	12.9%
	龍鳳谷	個數	1	34	44	98	24	201
		整體的 %	.1%	2.2%	2.8%	6.3%	1.5%	12.8%
	擎天崗	個數	0	20	58	111	10	199
		整體的 %	.0%	1.3%	3.7%	7.1%	.6%	12.7%
	冷水坑	個數	2	6	33	143	16	200
		整體的 %	.1%	.4%	2.1%	9.1%	1.0%	12.8%
	陽明書屋	個數	5	24	62	127	32	250
		整體的 %	.3%	1.5%	4.0%	8.1%	2.0%	16.0%
總和		個數	9	138	391	894	134	1566
		整體的 %	.6%	8.8%	25.0%	57.1%	8.6%	100.0%

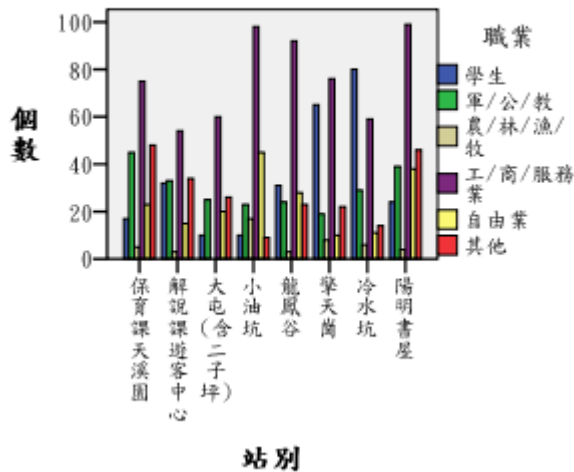
長條圖



站別 * 職業 交叉表

			職業					總和	
			學生	軍/公/教	農/林/漁/牧	工/商/服務業	自由業		其他
站別	保育課天溪園	個數	17	45	5	75	23	48	213
		整體的 %	1.1%	2.9%	.3%	4.8%	1.5%	3.0%	13.5%
站別	解說課遊客中心	個數	32	33	3	54	15	34	171
		整體的 %	2.0%	2.1%	.2%	3.4%	1.0%	2.2%	10.8%
站別	大屯(含二子坪)	個數	10	25	0	60	20	26	141
		整體的 %	.6%	1.6%	.0%	3.8%	1.3%	1.6%	8.9%
站別	小油坑	個數	10	23	17	98	45	9	202
		整體的 %	.6%	1.5%	1.1%	6.2%	2.9%	.6%	12.8%
站別	龍鳳谷	個數	31	24	3	92	28	23	201
		整體的 %	2.0%	1.5%	.2%	5.8%	1.8%	1.5%	12.7%
站別	擎天崗	個數	65	19	8	76	10	22	200
		整體的 %	4.1%	1.2%	.5%	4.8%	.6%	1.4%	12.7%
站別	冷水坑	個數	80	29	6	59	11	14	199
		整體的 %	5.1%	1.8%	.4%	3.7%	.7%	.9%	12.6%
站別	陽明書屋	個數	24	39	4	99	38	46	250
		整體的 %	1.5%	2.5%	.3%	6.3%	2.4%	2.9%	15.9%
總和		個數	269	237	46	613	190	222	1577
		整體的 %	17.1%	15.0%	2.9%	38.9%	12.0%	14.1%	100.0%

長條圖



站別 * 交通工具 交叉表

		交通工具							總和
		腳踏車	機車	自行開車	搭乘公共交通 工具	遊覽車	步行	其他	
站別	保育課天溪園 個數	0	7	89	72	38	6	1	213
	整體的 %	.0%	.4%	5.6%	4.6%	2.4%	.4%	.1%	13.5%
	解說課遊客中心 個數	0	10	60	79	8	14	0	171
	整體的 %	.0%	.6%	3.8%	5.0%	.5%	.9%	.0%	10.8%
	大屯(含二子坪) 個數	14	1	92	20	0	14	0	141
	整體的 %	.9%	.1%	5.8%	1.3%	.0%	.9%	.0%	8.9%
	小油坑 個數	4	3	67	77	44	7	0	202
	整體的 %	.3%	.2%	4.2%	4.9%	2.8%	.4%	.0%	12.8%
	龍鳳谷 個數	3	8	129	33	11	14	3	201
	整體的 %	.2%	.5%	8.2%	2.1%	.7%	.9%	.2%	12.7%
	擎天崗 個數	0	15	54	103	16	8	4	200
	整體的 %	.0%	1.0%	3.4%	6.5%	1.0%	.5%	.3%	12.7%
	冷水坑 個數	0	42	74	57	14	13	0	200
	整體的 %	.0%	2.7%	4.7%	3.6%	.9%	.8%	.0%	12.7%
	陽明書屋 個數	0	7	127	91	15	8	2	250
	整體的 %	.0%	.4%	8.0%	5.8%	1.0%	.5%	.1%	15.8%
總和	個數	21	93	692	532	146	84	10	1578
	整體的 %	1.3%	5.9%	43.9%	33.7%	9.3%	5.3%	.6%	100.0%

長條圖

