

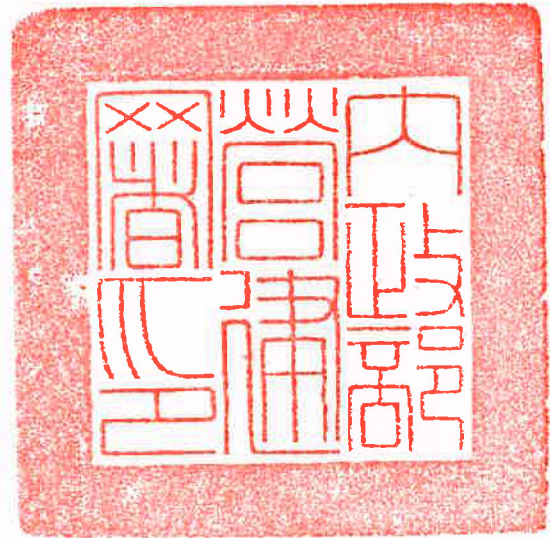
檔 號：

保存年限：

內政部營建署 公告

發文日期：中華民國107年11月23日

發文字號：營署壽字第1071332079號



主旨：公告壽山國家自然公園區域內指定得騎乘自行車、申請從事探洞活動、從事攀岩活動等3項活動地區，自108年1月1日生效。

依據：

- 一、國家公園法第13條、第26條。
- 二、內政部107年11月5日台內營字第1070816859號令修正「壽山國家自然公園區域內禁止事項」第13點、第14點、第15點規定。

公告事項：

- 一、配合修正「壽山國家自然公園區域內禁止事項」第13點規定，指定壽山國家自然公園（以下簡稱園區）區內得騎乘自行車之地區，如附件1。
- 二、配合上開禁止事項第14點規定，指定園區內得申請從事探洞活動之地區，如附件2。
- 三、配合上開禁止事項第15點規定，指定園區內得從事攀岩活動之地區，如附件3。
- 四、依國家公園法第26條規定，違反上開事項最高可處新臺幣三千元罰鍰。

署長 吳欣修

第1頁，共2頁

壽山國家自然公園區域內得騎乘自行車之地區

| 項次 | 地區 |
|----|--|
| 1 | 壽山（一般管制區）原採礦地區之既有路徑，並具有通行緊急救護及巡查護管車輛功能之動線。 |



壽山得騎乘自行車之地區示意圖

| 項次 | 地區 |
|----|---------------------------------|
| 2 | 旗後山（一般管制區）平地部分，可通達市區道路或自行車道之路徑。 |



旗後山得騎乘自行車之地區示意圖

附註：園區範圍內得通行車輛之道路、交通設施，不在此限。

壽山國家自然公園區域內得申請從事探洞活動地區

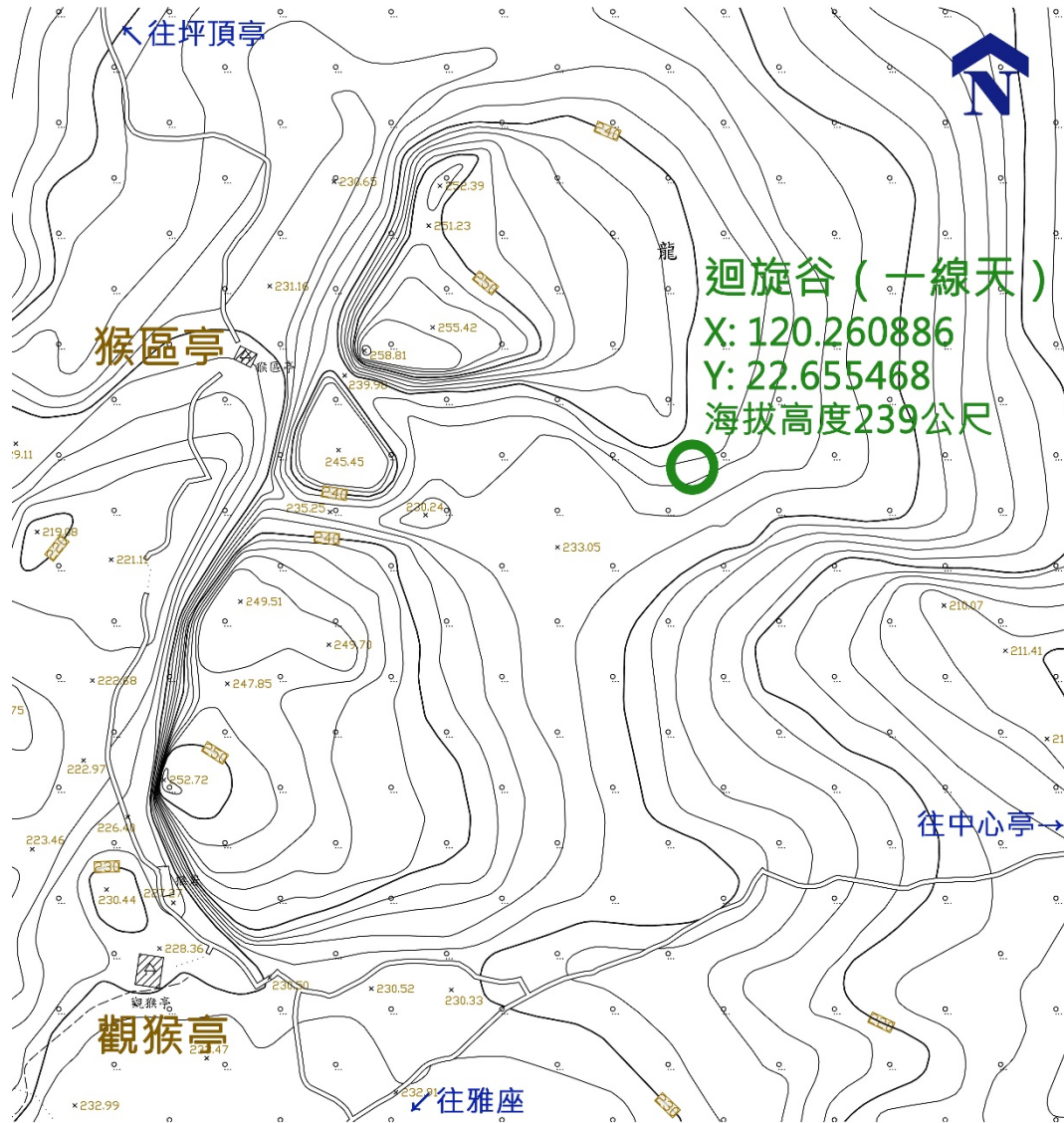
| 項次 | 地區 | 座標 |
|----|-------|------------------------------|
| 1 | 猩猩洞 | X : 120.270806 Y : 22.654125 |
| 2 | 天雨天財洞 | X : 120.261742 Y : 22.652403 |
| 3 | 北峰極樂洞 | X : 120.262723 Y : 22.656307 |
| 4 | 金瓜洞 | X : 120.262085 Y : 22.657245 |

附註：

1. 欲從事探洞活動應事先向本署壽山國家自然公園籌備處申請許可，並有籌備處認可之人員帶領。
2. 上述以外之洞穴，僅得申請進行學術研究、環境監測類型計畫，屬於壽山要塞管制區內之洞穴，須另向主管機關申請進入該區。

壽山國家自然公園區域內得從事攀岩活動地區

| 項次 | 地區 | 座標 |
|----|-------------|------------------------------|
| 1 | 迴旋谷 (又名一線天) | X : 120.260886 Y : 22.655468 |



得從事攀岩活動地區示意圖

附註：攀岩活動場地有限定容納量，欲從事活動請事先向本署壽山國家自然公園籌備處提出申請。