

(函) 部 政 內

副本

示 批	位 單 文 行	受 文 者	速 別
	副 本	正 本	密 等
辦 擬	本部政風處、地政司(衛星測量中心) (均含附件)	地政司(衛星中心) 行政院秘書處等	解 密 條 件
			附 件 抽 存 後 解 密
文 發	件 附 號 字	日 期	
	如說明	中華民國八十七年十一月二日	
8778548		台(87)內地字第	號

主旨：本部二等衛星控制點測量成果，自即日起，依「內政部衛星定位測量成果供應要點」提供使用，請 查照並轉知所屬。

說明：檢送「內政部衛星定位測量成果說明」及「內政部二等衛星控制點點位一覽表」各

乙份。

部長 黃主任

內政部衛星定位測量成果說明

一、前言

基本控制點為各項建設之基礎，其成果之良窳影響國家各項建設甚鉅。台灣地區之基本控制點自民國六十五年檢測，提供各界使用以來，業已歷經二十餘年，其間由於地震、颱風、豪雨等天然因素以及人為施工影響，致遺失、毀損情形十分嚴重，各單位在缺乏控制點之情況下，為因應本身業務需要，零星補設，缺乏整體規劃，致精度不一，形成浪費，影響測量成果品質。內政部為建立完整、統一、高精度之基本控制點系統，自八十二年度開始辦理「應用全球定位系統實施台閩地區基本控制點測量計畫」，於台閩地區設立八個衛星追蹤站、一等衛星控制點一〇五點及二等衛星控制點六二一點。

二、衛星追蹤站之設立

內政部於八十二及八十三年度分別於陽明山、墾丁、鳳林、金門、北港、太麻里、馬祖、東沙等設置八個衛星追蹤站，由於衛星追蹤站為全天候二十四小時連續不斷接收衛星資訊之資料收集站，經由與國際追蹤站聯測解算可精確求得八衛星追蹤站絕對坐標，並做為各等級衛星控制點測量之依據。

三、衛星控制點之測設

內政部為規劃一、二等衛星控制網，經參酌傳統三角點及中央研究院現有衛星點，並配合網形分布及點位實用性，計規劃一等衛星控制一〇五點及二等衛星控制點六二一點。

上開一、二等衛星控制點之測量工作，業於八十四至八十七年度分四年辦理完竣。

四、國家坐標系統之訂定

國家坐標系統為各項測量之根本，內政部為建立統一之國家坐標系統，並配合目前衛星定位測量廣泛應用之潮流趨勢，經邀請產、官、學界代表召開二次研討會及二次會議共同討論，訂定新的國家坐標系統，其定義如下：

(一)、新國家坐標系統之名稱命名為1997台灣大地基準 (TW1997)，其建構係採用國際地球參考框架 (International Terrestrial Reference Frame 簡稱為ITRF)。ITRF為利用全球測站網之觀測資料成果推算所得之地心坐標系統，其方位採國際時間局 (Bureau International de l'Heure 簡稱為BIH) 定義在1984.0時刻之方位。

(二)、新國家坐標系統之參考橢球體採用1980年國際大地測量學與地球物理學協會 (International Union of Geodesy and Geophysics 簡稱為IUGG) 公布之參考橢球體 (GRS80)，其橢球參數如下：

長半徑 $a=6378137$ 公尺

扁率 $f=1/298.257222101$

(三)、台灣、琉球嶼、綠島、蘭嶼及龜山島等地區之投影方式採用橫麥卡托投影經差二度分帶，其中央子午線為東經121度，投影原點向西平移250,000公尺，中央子午線尺度比為0.9999；另澎湖、金門及馬祖等地區之投影方式，亦採用橫麥卡托投影經差二度分帶，其中央子

(Scripps Institute of Oceanography) 國際網十三個核心站 (ALGO, FAIR, DS10, HART, KOKR, TROM, WTZR, YARI, YELL, DS42, SANT, MADR, KOSG) 及五十一個分布於全球之 IGS 國際網測站之計算成果，進行跨年之整合平差計算。

3. 絕對坐標計算：以 IGS 國際網之 IART (南非)、DS42 (澳洲)、YELL (北美) 及 WTZR (歐洲) 等四站之 ITRF94 坐標為固定框架，採用 GLOBK 軟體將 GLOBK 軟體所求出自由網之暫時性坐標解轉換至 ITRF94 坐標上。

4. 坐標精度：

(1) 內在精度：內政部八衛星追蹤站平差後 ITRF94 絕對坐標在 X、Y、Z 三方向之標準偏差平均值分別為 ± 0.5 公釐、 ± 0.7 公釐及 ± 0.4 公釐，各站之標準偏差詳如表一。

(2) 外在精度：參與平差計算之十三個核心站，除已固定之 IART (南非)、DS42 (澳洲)、YELL (北美) 及 WTZR (歐洲) 等四站外，其餘九站平差後之坐標與原已知坐標之差值，最大約 3.4 公分，各站坐標調整差值詳如表二。

衛星追蹤站坐標之平差計算流程，如圖一。

(二)、一等衛星控制點部分：

內政部一〇五個一等衛星控制點之坐標，係以八衛星追蹤站 ITRF94 1997.0 曆元 (epoch) 坐標為固定框架，並採用瑞士伯恩 (Bern) 大學研發的 Bernese 4.0 軟體進行平差計算，其資料處理流程如下：

得到整體平差成果。

4. 一等衛星控制點平差成果於緯度、經度及高程方向之標準誤差平均值分別為±0.3公分、±0.6公分及±2.0公分。

一等衛星控制點平差計算流程，如圖二。

(三)、二等衛星控制點部分：

內政部六二一個二等衛星控制點之坐標，其中六一九點（不含南沙地區二點），係以一〇五個一等衛星控制點坐標為框架，採用 GPSurvey 2.20 及 TurboNet 軟體進行平差計算；南沙地區二點則以八個衛星追蹤站坐標為框架，採用 Bernese 4.0 軟體進行平差計算，其平差計算過程分述如下：

1. 台灣、金門、馬祖、澎湖地區二等衛星控制點之平差計算過程：

(1) 資料轉換部分：將 GPS 原始觀測資料轉換成標準交換格式資料 RINEX 檔案，並換算天線盤相位中心垂直高度記錄於 RINEX 資料中。

(2) 基線計算部分：於八十五年度至八十七年度施測之四十九個不同時段中，以 GPSurvey 2.20 軟體計算，計選取二一七五條獨立基線。

(3) 網形平差部分：引用一〇五個一等衛星控制點坐標成果為約制條件進行二等衛星控制點的框架網平差，以 TurboNet 網形平差軟體進行平差計算。

(4) 二等衛星控制點平差成果於緯度、經度及高程方向之標準誤差平均值分別為±1.1公分、

±1.1公分及±2.7公分。

二等衛星控制點平差計算流程，如圖三。

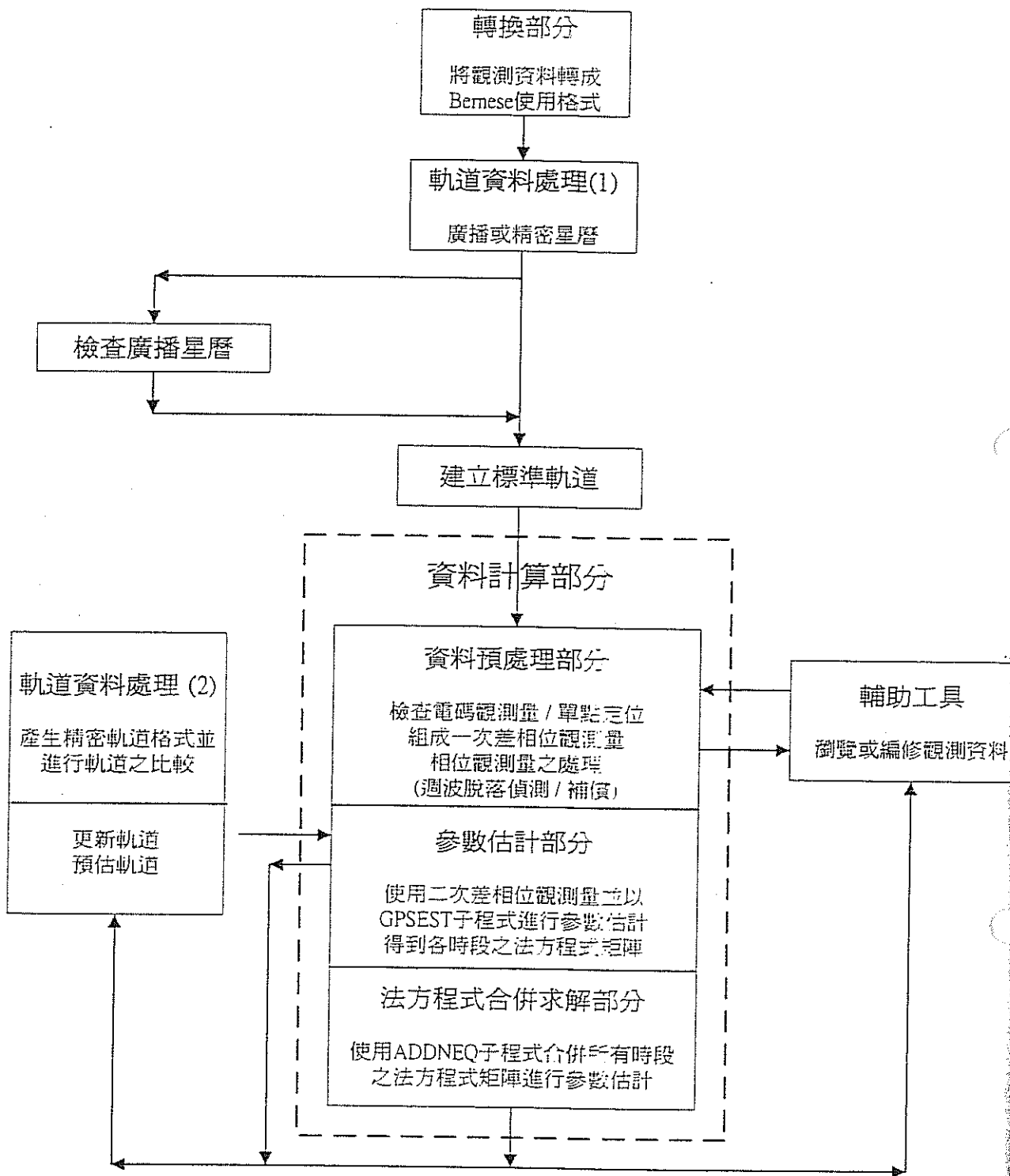
2. 南沙地區二等衛星控制點之平差計算過程：以內政部八個衛星追蹤站為框架站，並引用其在曆元 1997.0 ITRF94 之坐標成果為先驗資料，採用 Bernese 4.0 軟體進行平差計算，其資料處理流程與一等衛星控制點相同，其平差成果於緯度、經度及高程方向之標準誤差平均值分別為±1.0公分、±1.2公分及±2.0公分。

站名	σ_x	σ_y	σ_z
鳳林	0.0005	0.0006	0.0003
墾丁	0.0005	0.0006	0.0003
金門	0.0006	0.0006	0.0004
馬祖	0.0006	0.0007	0.0004
北港	0.0006	0.0007	0.0004
太麻里	0.0006	0.0006	0.0004
東沙	0.0011	0.0016	0.0008
陽明山	0.0005	0.0006	0.0003

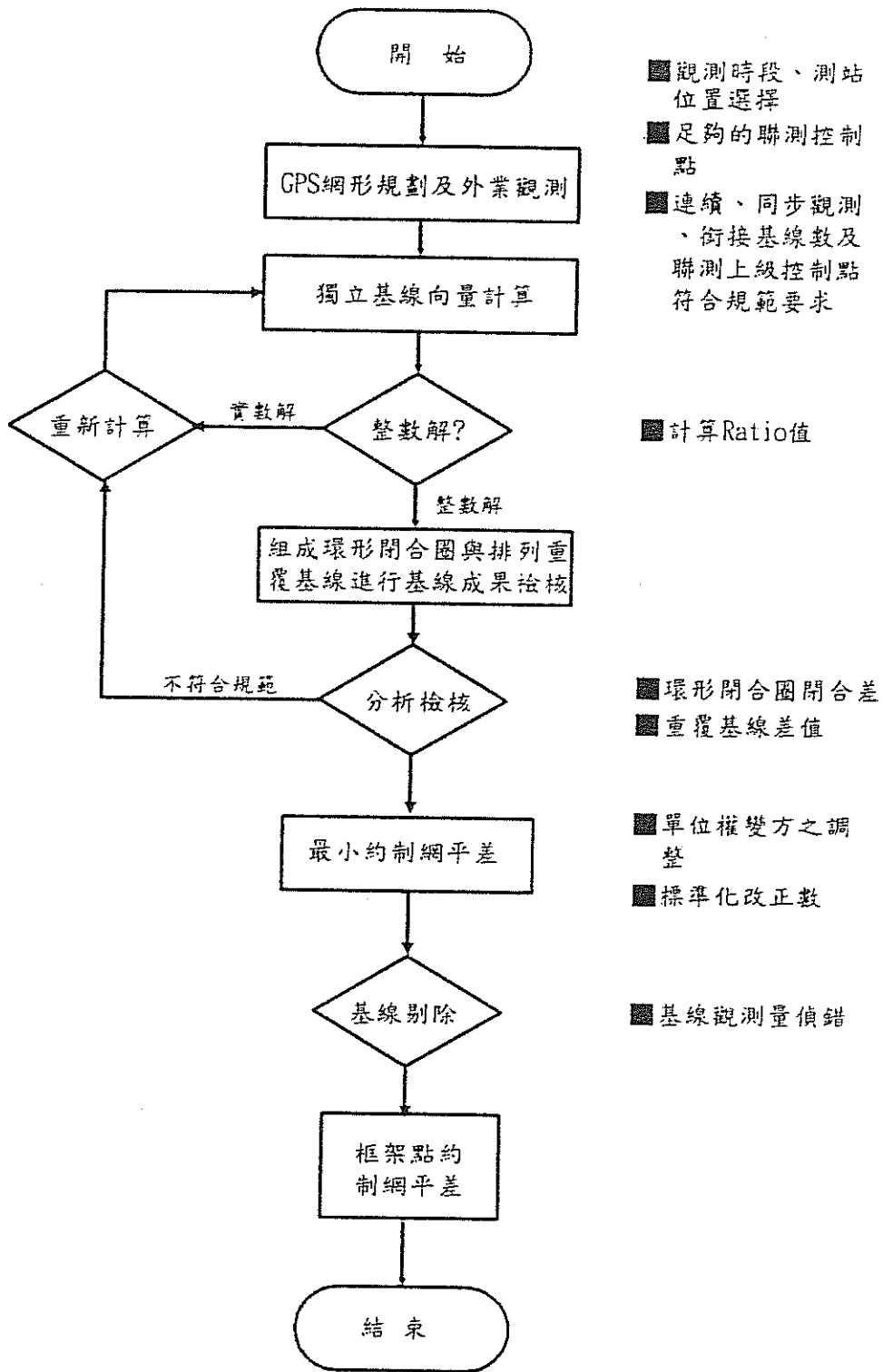
表一 內政部追蹤站坐標內在精度表(單位:公尺)

站名	ΔX	ΔY	ΔZ
ALGO	0.0068	0.0072	-0.0148
FAIR	0.0042	0.0024	-0.0033
GLOD	-0.0332	-0.0069	-0.0176
HART	Fixed	Fixed	Fixed
KOKR	0.0048	0.0133	-0.0138
MADR	0.0038	-0.0015	-0.0058
TROM	-0.0120	-0.0211	-0.0128
WTZR	Fixed	Fixed	Fixed
YARI	-0.0039	0.0018	-0.0150
YELL	Fixed	Fixed	Fixed
DS42	Fixed	Fixed	Fixed
SANT	0.0020	-0.0004	-0.0237
KOSG	0.0108	-0.0047	0.0051

表二 核心站坐標調整量(起始值為 ITRF94) (單位:公尺)



圖二 內政部一等衛星控制點觀測資料處理流程



圖三 內政部二等衛星控制點資料處理流程

	點位名稱	點位種類	點位編號	縣市別	機密等級
1	陽明山追蹤站副點C	二等衛星控制點	YMSC	台北市	一般
2	墾丁追蹤站副點C	二等衛星控制點	KDNC	屏東縣	一般
3	鳳林追蹤站副點B	二等衛星控制點	FLNB	花蓮縣	一般
4	金門追蹤站副點A	二等衛星控制點	KMNA	金門縣	一般
5	馬祖追蹤站副點A	二等衛星控制點	MZUA	連江縣	一般
6	北港追蹤站副點B	二等衛星控制點	PKGB	雲林縣	一般
7	太麻里追蹤站副點C	二等衛星控制點	TMAC	台東縣	一般
8	東沙追蹤站副點C	二等衛星控制點	TSAC	高雄市	機密
9	八里灣	二等衛星控制點	E300	花蓮縣	一般
10	鯉魚山	二等衛星控制點	E302	花蓮縣	一般
11	石筍山	二等衛星控制點	E305	台東縣	一般
12	卑南山	二等衛星控制點	E306	台東縣	一般
13	壽山	二等衛星控制點	E307	花蓮縣	一般
14	楠殖山	二等衛星控制點	E310	台東縣	一般
15	大港口	二等衛星控制點	E312	花蓮縣	一般
16	馬太鞍	二等衛星控制點	E313	花蓮縣	一般
17	賀田山	二等衛星控制點	E315	花蓮縣	一般
18	溪口	二等衛星控制點	E316	花蓮縣	一般
19	萬里橋溪隄防	二等衛星控制點	E317	花蓮縣	一般
20	農場	二等衛星控制點	E319	花蓮縣	一般
21	大烏山	二等衛星控制點	E320	台東縣	一般
22	卑南社	二等衛星控制點	E322	台東縣	一般
23	觀音山	二等衛星控制點	E323	花蓮縣	一般
24	里牙才	二等衛星控制點	E324	花蓮縣	一般
25	大原山	二等衛星控制點	E325	台東縣	一般
26	丁子漏山	二等衛星控制點	E328	花蓮縣	一般
27	石頭山	二等衛星控制點	E330	台東縣	一般
28	初英山	二等衛星控制點	E331	花蓮縣	一般
29	竹林社	二等衛星控制點	E332	台東縣	一般
30	東富稜	二等衛星控制點	E333	花蓮縣	一般
31	射馬子社	二等衛星控制點	E334	台東縣	一般
32	楓溪口	二等衛星控制點	E335	台東縣	一般
33	呂家溪	二等衛星控制點	E337	台東縣	一般
34	北絲閣山	二等衛星控制點	E338	台東縣	一般
35	赤門山	二等衛星控制點	E339	台東縣	一般
36	三笠	二等衛星控制點	E340	花蓮縣	一般
37	安通山	二等衛星控制點	E341	花蓮縣	一般
38	中大溪	二等衛星控制點	E343	台東縣	一般
39	霧鹿山	二等衛星控制點	E346	台東縣	一般
40	大派蘭	二等衛星控制點	E347	台東縣	一般
41	客城	二等衛星控制點	E349	花蓮縣	一般
42	池上農場	二等衛星控制點	E354	台東縣	一般
43	新武	二等衛星控制點	E355	台東縣	一般

44	銅安山	二等衛星控制點	E356	台東縣	一般
45	東河	二等衛星控制點	E357	台東縣	一般
46	牛山	二等衛星控制點	E361	花蓮縣	一般
47	蘭嶼	二等衛星控制點	E362	台東縣	一般
48	祖輪山	二等衛星控制點	E363	花蓮縣	一般
49	鹿寮東山	二等衛星控制點	E372	台東縣	一般
50	東竹	二等衛星控制點	E373	花蓮縣	一般
51	巴聖街山	二等衛星控制點	E377	台東縣	一般
52	霧鹿村	二等衛星控制點	E378	台東縣	一般
53	出水坡	二等衛星控制點	E379	台東縣	一般
54	大莊山	二等衛星控制點	E387	花蓮縣	一般
55	大武來山	二等衛星控制點	E394	台東縣	一般
56	大尖石	二等衛星控制點	E399	花蓮縣	一般
57	富源	二等衛星控制點	E407	台東縣	一般
58	國福	二等衛星控制點	E415	花蓮縣	一般
59	蚶子崙	二等衛星控制點	E416	台東縣	一般
60	鴨子蘭山	二等衛星控制點	E417	台東縣	機密
61	助矢山	二等衛星控制點	E423	台東縣	一般
62	馬蘭社	二等衛星控制點	E427	台東縣	一般
63	萬安山	二等衛星控制點	E430	台東縣	一般
64	新開園越	二等衛星控制點	E432	台東縣	一般
65	長良	二等衛星控制點	E439	花蓮縣	一般
66	空巴尾	二等衛星控制點	E448	花蓮縣	一般
67	撒沙鹿	二等衛星控制點	E463	台東縣	一般
68	東富五橋	二等衛星控制點	E476	花蓮縣	一般
69	摩天	二等衛星控制點	E479	台東縣	一般
70	里行	二等衛星控制點	E487	花蓮縣	一般
71	大埔	二等衛星控制點	E515	台東縣	一般
72	背戶庵山	二等衛星控制點	E516	台東縣	一般
73	吳全	二等衛星控制點	E549	花蓮縣	一般
74	泰來農場	二等衛星控制點	E599	花蓮縣	一般
75	奇美國小	二等衛星控制點	E621	花蓮縣	一般
76	和諧橋	二等衛星控制點	E622	花蓮縣	一般
77	跋便	二等衛星控制點	E669	台東縣	一般
78	花蓮山	二等衛星控制點	E728	花蓮縣	機密
79	里龍山	二等衛星控制點	E731	台東縣	一般
80	大烏萬	二等衛星控制點	E800	台東縣	一般
81	玉里地政事務所	二等衛星控制點	E801	花蓮縣	一般
82	漢本	二等衛星控制點	E901	宜蘭縣	一般
83	三棧	二等衛星控制點	E902	花蓮縣	機密
84	打馬燕	二等衛星控制點	E903	花蓮縣	一般
85	嘎勞吧灣奧	二等衛星控制點	E904	台東縣	一般
86	新港山	二等衛星控制點	E905	台東縣	一般
87	針茅彌	二等衛星控制點	E906	台東縣	一般

88	紅頭村	二等衛星控制點	E907	台東縣	一般
89	鹿野村	二等衛星控制點	E908	台東縣	一般
90	都南岡	二等衛星控制點	E909	台東縣	一般
91	大埔山	二等衛星控制點	E956	台東縣	一般
92	外出水溝	二等衛星控制點	M300	彰化縣	一般
93	包樹嶼	二等衛星控制點	M301	苗栗縣	一般
94	觀音山	二等衛星控制點	M303	南投縣	一般
95	樟湖山	二等衛星控制點	M305	南投縣	一般
96	龍船子	二等衛星控制點	M307	苗栗縣	一般
97	陳東坑山	二等衛星控制點	M308	南投縣	一般
98	大茅埔	二等衛星控制點	M309	台中縣	一般
99	集集大山	二等衛星控制點	M310	南投縣	一般
100	十一分	二等衛星控制點	M311	苗栗縣	一般
101	抽藤坑	二等衛星控制點	M312	台中縣	一般
102	大尖腳	二等衛星控制點	M314	台中縣	一般
103	石圍牆山	二等衛星控制點	M315	台中縣	一般
104	萬斗六	二等衛星控制點	M316	台中縣	一般
105	舊庄	二等衛星控制點	M317	雲林縣	一般
106	尖子尾	二等衛星控制點	M322	南投縣	一般
107	太保久	二等衛星控制點	M323	台中縣	一般
108	聚興山	二等衛星控制點	M324	台中縣	一般
109	獅頭山	二等衛星控制點	M325	苗栗縣	一般
110	鹿寮	二等衛星控制點	M326	台中縣	一般
111	虎頭山	二等衛星控制點	M327	苗栗縣	一般
112	下埤尾莊	二等衛星控制點	M328	苗栗縣	一般
113	高尖山	二等衛星控制點	M329	苗栗縣	一般
114	大湳	二等衛星控制點	M330	台中縣	一般
115	口寮	二等衛星控制點	M333	南投縣	一般
116	虎頭坎	二等衛星控制點	M334	苗栗縣	一般
117	咬狗	二等衛星控制點	M335	雲林縣	一般
118	糖柳埔	二等衛星控制點	M336	苗栗縣	一般
119	尾文坑	二等衛星控制點	M338	台中縣	一般
120	人倫	二等衛星控制點	M339	南投縣	一般
121	高埔	二等衛星控制點	M340	苗栗縣	一般
122	王厝寮	二等衛星控制點	M341	雲林縣	一般
123	網弦	二等衛星控制點	M342	苗栗縣	一般
124	食水堀	二等衛星控制點	M343	雲林縣	一般
125	三汀山	二等衛星控制點	M345	台中縣	一般
126	牛湖凸	二等衛星控制點	M346	苗栗縣	一般
127	北坑	二等衛星控制點	M347	苗栗縣	一般
128	馬崗厝	二等衛星控制點	M349	台中縣	一般
129	糖窩	二等衛星控制點	M350	苗栗縣	一般
130	樹子腳	二等衛星控制點	M351	雲林縣	一般
131	四嵌頂	二等衛星控制點	M353	台中縣	一般

132	白葉山	二等衛星控制點	M354	南投縣	一般
133	員屯山	二等衛星控制點	M356	苗栗縣	一般
134	松樹江	二等衛星控制點	M357	苗栗縣	一般
135	三尖山	二等衛星控制點	M358	苗栗縣	一般
136	火炎山	二等衛星控制點	M359	苗栗縣	一般
137	番子田山	二等衛星控制點	M360	南投縣	一般
138	竹坑	二等衛星控制點	M361	台中縣	一般
139	禁山	二等衛星控制點	M363	苗栗縣	一般
140	有公嶺	二等衛星控制點	M365	彰化縣	一般
141	松柏坑	二等衛星控制點	M367	南投縣	一般
142	鹿寮	二等衛星控制點	M368	雲林縣	一般
143	頂城	二等衛星控制點	M369	南投縣	一般
144	荷苞山	二等衛星控制點	M372	雲林縣	一般
145	安良港	二等衛星控制點	M373	台中縣	一般
146	地沙尾	二等衛星控制點	M374	苗栗縣	一般
147	蘇柳腳	二等衛星控制點	M375	雲林縣	一般
148	象山	二等衛星控制點	M376	苗栗縣	一般
149	上果作園山	二等衛星控制點	M377	苗栗縣	一般
150	西港	二等衛星控制點	M378	彰化縣	一般
151	老崎坪頂	二等衛星控制點	M379	苗栗縣	一般
152	八角嶼山	二等衛星控制點	M380	苗栗縣	一般
153	八卦力山	二等衛星控制點	M382	苗栗縣	一般
154	茄苳	二等衛星控制點	M383	雲林縣	一般
155	飛沙	二等衛星控制點	M384	雲林縣	一般
156	拐子湖	二等衛星控制點	M386	苗栗縣	一般
157	大竹圍	二等衛星控制點	M387	彰化縣	一般
158	尖山腳	二等衛星控制點	M390	雲林縣	一般
159	水頭山	二等衛星控制點	M391	南投縣	一般
160	隙子	二等衛星控制點	M392	彰化縣	一般
161	圓子山	二等衛星控制點	M393	苗栗縣	一般
162	五伴	二等衛星控制點	M394	台中縣	一般
163	二崩坑	二等衛星控制點	M395	彰化縣	一般
164	包尾山	二等衛星控制點	M398	南投縣	一般
165	樟空倫山	二等衛星控制點	M400	南投縣	一般
166	鹿屈山	二等衛星控制點	M401	南投縣	一般
167	烏來	二等衛星控制點	M402	南投縣	一般
168	蕃子寮山	二等衛星控制點	M407	苗栗縣	一般
169	牛軋轆	二等衛星控制點	M408	南投縣	一般
170	蘇厝	二等衛星控制點	M410	雲林縣	一般
171	蕃子	二等衛星控制點	M411	雲林縣	一般
172	潭內	二等衛星控制點	M412	雲林縣	一般
173	下山腳	二等衛星控制點	M414	彰化縣	一般
174	高美	二等衛星控制點	M415	台中縣	一般
175	頭科山	二等衛星控制點	M416	台中縣	機密

176	下霸	二等衛星控制點	M424	彰化縣	一般
177	更孟山	二等衛星控制點	M425	台中縣	一般
178	八幡崎	二等衛星控制點	M426	南投縣	一般
179	塗炭頂	二等衛星控制點	M427	苗栗縣	一般
180	內水尾山	二等衛星控制點	M428	台中縣	一般
181	小雪山	二等衛星控制點	M430	台中縣	一般
182	笋子林山	二等衛星控制點	M433	南投縣	一般
183	阿罩霧	二等衛星控制點	M436	台中縣	一般
184	牛屎莊	二等衛星控制點	M446	雲林縣	一般
185	泉州厝	二等衛星控制點	M453	彰化縣	一般
186	炭等山	二等衛星控制點	M454	雲林縣	一般
187	下太平	二等衛星控制點	M456	苗栗縣	一般
188	鹽菜甕	二等衛星控制點	M457	南投縣	一般
189	下九	二等衛星控制點	M458	台中縣	一般
190	蚊港	二等衛星控制點	M459	雲林縣	一般
191	馬鳴山	二等衛星控制點	M461	彰化縣	一般
192	草屯	二等衛星控制點	M467	南投縣	一般
193	火燒牛稠	二等衛星控制點	M473	雲林縣	一般
194	新伯公	二等衛星控制點	M474	台中縣	一般
195	外潮洋	二等衛星控制點	M476	彰化縣	一般
196	卯木山	二等衛星控制點	M477	南投縣	一般
197	林內	二等衛星控制點	M478	雲林縣	一般
198	濁水山	二等衛星控制點	M479	南投縣	一般
199	大虎山	二等衛星控制點	M482	南投縣	一般
200	興化厝	二等衛星控制點	M486	彰化縣	一般
201	櫻櫻峰	二等衛星控制點	M487	南投縣	一般
202	真烈巴	二等衛星控制點	M491	南投縣	一般
203	藤湖山	二等衛星控制點	M493	南投縣	一般
204	麻加拉路	二等衛星控制點	M494	南投縣	一般
205	員山	二等衛星控制點	M498	南投縣	一般
206	桃米坑山	二等衛星控制點	M501	南投縣	一般
207	郡坑	二等衛星控制點	M507	南投縣	一般
208	後尖山	二等衛星控制點	M509	南投縣	一般
209	大湖厝	二等衛星控制點	M514	彰化縣	一般
210	木瓜潭山	二等衛星控制點	M525	南投縣	一般
211	東勢閣	二等衛星控制點	M527	南投縣	一般
212	昌南	二等衛星控制點	M533	雲林縣	一般
213	虎頭山	二等衛星控制點	M553	雲林縣	一般
214	新崙	二等衛星控制點	M554	雲林縣	一般
215	新庄子	二等衛星控制點	M561	雲林縣	一般
216	永定厝	二等衛星控制點	M573	雲林縣	一般
217	後湖	二等衛星控制點	M574	雲林縣	一般
218	橫嶺山	二等衛星控制點	M581	台中縣	一般
219	屋我尾	二等衛星控制點	M584	台中縣	一般

220	牛牯嶺	二等衛星控制點	M586	南投縣	一般
221	分桂林	二等衛星控制點	M587	台中縣	一般
222	松嶺	二等衛星控制點	M593	南投縣	一般
223	東坪崙山	二等衛星控制點	M594	南投縣	一般
224	吹上山	二等衛星控制點	M599	台中縣	一般
225	鉅山	二等衛星控制點	M601	台中縣	一般
226	橫山	二等衛星控制點	M614	南投縣	一般
227	頂箔子	二等衛星控制點	M674	雲林縣	一般
228	觀音山	二等衛星控制點	M694	嘉義縣	一般
229	堰澆坪	二等衛星控制點	M714	苗栗縣	一般
230	竹南地政事務所	二等衛星控制點	M801	苗栗縣	一般
231	苗栗地政事務所	二等衛星控制點	M802	苗栗縣	一般
232	豐原地政事務所	二等衛星控制點	M804	台中縣	一般
233	中正地政事務所	二等衛星控制點	M805	台中市	一般
234	中興地政事務所	二等衛星控制點	M806	台中市	一般
235	和美地政事務所	二等衛星控制點	M807	彰化縣	一般
236	霧峰地政事務所	二等衛星控制點	M808	台中縣	一般
237	鹿港地政事務所	二等衛星控制點	M809	彰化縣	一般
238	員林地政事務所	二等衛星控制點	M810	彰化縣	一般
239	溪湖地政事務所	二等衛星控制點	M811	彰化縣	一般
240	二林地政事務所	二等衛星控制點	M812	彰化縣	一般
241	北斗地政事務所	二等衛星控制點	M813	彰化縣	一般
242	田中地政事務所	二等衛星控制點	M814	彰化縣	一般
243	竹山地政事務所	二等衛星控制點	M815	南投縣	一般
244	虎尾地政事務所	二等衛星控制點	M816	雲林縣	一般
245	青草山	二等衛星控制點	M901	苗栗縣	一般
246	半天寮	二等衛星控制點	M902	苗栗縣	一般
247	溫寮	二等衛星控制點	M903	台中縣	一般
248	海風	二等衛星控制點	M904	台中縣	一般
249	梨山	二等衛星控制點	M905	台中縣	一般
250	梧棲	二等衛星控制點	M906	台中縣	一般
251	石螺潭	二等衛星控制點	M907	台中縣	一般
252	新興	二等衛星控制點	M908	彰化縣	一般
253	番同厝	二等衛星控制點	M909	彰化縣	一般
254	萬興	二等衛星控制點	M910	彰化縣	一般
255	丈八斗	二等衛星控制點	M911	彰化縣	一般
256	雙龍	二等衛星控制點	M912	南投縣	一般
257	小埔山	二等衛星控制點	M913	南投縣	一般
258	羅厝	二等衛星控制點	M914	雲林縣	一般
259	苗栗交流道	二等衛星控制點	M915	苗栗縣	一般
260	泰安休息站	二等衛星控制點	M916	台中縣	一般
261	台中交流道	二等衛星控制點	M917	台中市	一般
262	員林交流道	二等衛星控制點	M918	彰化縣	一般
263	立厝	二等衛星控制點	M938	南投縣	一般

264	母安山	二等衛星控制點	M959	南投縣	一般
265	岬山	二等衛星控制點	M961	南投縣	一般
266	大尖山	二等衛星控制點	M979	南投縣	一般
267	鹿角山	二等衛星控制點	M999	南投縣	一般
268	四十張	二等衛星控制點	N301	台北縣	一般
269	大片頭	二等衛星控制點	N305	台北縣	機密
270	大屯山	二等衛星控制點	N306	台北縣	一般
271	南勢坑小庄	二等衛星控制點	N307	台北縣	一般
272	大舌湖山	二等衛星控制點	N309	台北縣	一般
273	麥樹仁山	二等衛星控制點	N317	新竹縣	一般
274	紗帽山	二等衛星控制點	N321	台北市	一般
275	大湖口	二等衛星控制點	N322	新竹縣	機密
276	缺子坑	二等衛星控制點	N323	桃園縣	一般
277	紅淡山	二等衛星控制點	N324	基隆市	一般
278	下七股	二等衛星控制點	N325	台北市	一般
279	大福莊	二等衛星控制點	N327	宜蘭縣	機密
280	倒吊蓮山	二等衛星控制點	N328	台北縣	一般
281	石頭坑	二等衛星控制點	N329	新竹縣	一般
282	赤科坪山	二等衛星控制點	N331	新竹縣	一般
283	南勢埔	二等衛星控制點	N332	台北縣	一般
284	拉庫	二等衛星控制點	N333	新竹縣	一般
285	山腳坑莊	二等衛星控制點	N334	新竹市	一般
286	新圳莊	二等衛星控制點	N336	新竹縣	一般
287	大崎頭山	二等衛星控制點	N337	台北縣	一般
288	下雙溪貢寮	二等衛星控制點	N339	台北縣	一般
289	外寮	二等衛星控制點	N340	台北縣	一般
290	五指山	二等衛星控制點	N345	台北縣	一般
291	下圭柔山	二等衛星控制點	N346	台北縣	一般
292	流民窩山	二等衛星控制點	N348	新竹縣	一般
293	水汙頭	二等衛星控制點	N354	桃園縣	一般
294	東勢下股	二等衛星控制點	N355	基隆市	一般
295	大哭腳	二等衛星控制點	N356	新竹市	一般
296	中幅子山	二等衛星控制點	N363	台北縣	一般
297	劍潭山	二等衛星控制點	N364	台北市	一般
298	五分山	二等衛星控制點	N365	台北縣	一般
299	大坡丘	二等衛星控制點	N366	宜蘭縣	一般
300	樹林口	二等衛星控制點	N367	台北縣	一般
301	沙坑	二等衛星控制點	N369	新竹縣	一般
302	新莊	二等衛星控制點	N370	桃園縣	一般
303	扇子排山	二等衛星控制點	N371	新竹縣	一般
304	尖山	二等衛星控制點	N372	台北縣	一般
305	雞罩山	二等衛星控制點	N377	台北縣	一般
306	五步哭山	二等衛星控制點	N378	新竹市	一般
307	十八尖山	二等衛星控制點	N379	新竹市	一般

308	坪頂埔	二等衛星控制點	N382	新竹縣	一般
309	舊砲台	二等衛星控制點	N383	台北縣	一般
310	福興莊	二等衛星控制點	N384	新竹縣	一般
311	北市八五	二等衛星控制點	N385	台北市	一般
312	台亞夫	二等衛星控制點	N388	新竹縣	一般
313	直潭山	二等衛星控制點	N392	台北縣	一般
314	待老坑山	二等衛星控制點	N395	台北市	一般
315	上樟樹林	二等衛星控制點	N396	新竹縣	一般
316	犁頭山	二等衛星控制點	N397	新竹縣	一般
317	帽盒山	二等衛星控制點	N398	新竹縣	一般
318	內坡山	二等衛星控制點	N399	台北縣	一般
319	新庄子	二等衛星控制點	N401	台北縣	一般
320	崩山	二等衛星控制點	N405	台北縣	一般
321	武罕莊	二等衛星控制點	N407	宜蘭縣	一般
322	溪墘厝庄	二等衛星控制點	N409	台北縣	一般
323	伯公崗	二等衛星控制點	N421	桃園縣	一般
324	溪南山	二等衛星控制點	N424	台北縣	一般
325	三抱竹	二等衛星控制點	N425	宜蘭縣	一般
326	旗山	二等衛星控制點	N429	宜蘭縣	一般
327	一結莊	二等衛星控制點	N431	宜蘭縣	一般
328	塔腳莊	二等衛星控制點	N432	桃園縣	一般
329	八分寮	二等衛星控制點	N437	新竹縣	一般
330	白雲山	二等衛星控制點	N440	台北市	一般
331	東保津寮	二等衛星控制點	N445	宜蘭縣	一般
332	馬崙砲台	二等衛星控制點	N467	桃園縣	一般
333	火燒寮山	二等衛星控制點	N470	宜蘭縣	一般
334	大金山	二等衛星控制點	N480	桃園縣	一般
335	平過山	二等衛星控制點	N483	桃園縣	一般
336	火炎山	二等衛星控制點	N485	台北縣	一般
337	下橫坑山	二等衛星控制點	N488	新竹縣	一般
338	外員山	二等衛星控制點	N496	宜蘭縣	一般
339	赤柯山	二等衛星控制點	N499	新竹縣	一般
340	深澳山	二等衛星控制點	N524	台北縣	一般
341	多聞	二等衛星控制點	N525	宜蘭縣	一般
342	北投	二等衛星控制點	N529	台北市	一般
343	塔開山	二等衛星控制點	N533	台北縣	一般
344	中央橋	二等衛星控制點	N537	宜蘭縣	一般
345	面埔頂	二等衛星控制點	N540	新竹縣	一般
346	眉有岩	二等衛星控制點	N553	宜蘭縣	一般
347	三塊厝	二等衛星控制點	N629	宜蘭縣	一般
348	紅紫林	二等衛星控制點	N637	宜蘭縣	一般
349	月眉	二等衛星控制點	N651	桃園縣	一般
350	風爐塞山	二等衛星控制點	N654	台北縣	一般
351	三貢嶺山	二等衛星控制點	N683	台北縣	一般

352	石尖山	二等衛星控制點	N701	台北縣	一般
353	部后莊	二等衛星控制點	N718	宜蘭縣	一般
354	錫板庄	二等衛星控制點	N727	台北縣	一般
355	魚行山	二等衛星控制點	N741	台北縣	一般
356	下田寮	二等衛星控制點	N773	台北市	一般
357	大竹園	二等衛星控制點	N782	桃園縣	一般
358	基隆地政事務所	二等衛星控制點	N801	基隆市	一般
359	中山地政事務所	二等衛星控制點	N802	台北市	一般
360	新莊地政事務所	二等衛星控制點	N803	台北縣	一般
361	桃園地政事務所	二等衛星控制點	N804	桃園縣	一般
362	新竹地政事務所	二等衛星控制點	N806	新竹市	一般
363	竹東地政事務所	二等衛星控制點	N807	新竹縣	一般
364	新店地政事務所	二等衛星控制點	N808	台北縣	一般
365	太平嶺	二等衛星控制點	N813	台北縣	一般
366	樟桔坑山	二等衛星控制點	N816	台北縣	一般
367	大武崙山	二等衛星控制點	N819	基隆市	一般
368	小南港山	二等衛星控制點	N828	台北縣	一般
369	北港山	二等衛星控制點	N832	台北縣	一般
370	南坎山	二等衛星控制點	N899	桃園縣	一般
371	野柳	二等衛星控制點	N901	台北縣	一般
372	牛角坡	二等衛星控制點	N902	桃園縣	一般
373	中福	二等衛星控制點	N903	台北縣	一般
374	鼻頭	二等衛星控制點	N904	台北縣	一般
375	圓山	二等衛星控制點	N905	新竹縣	一般
376	橫山莊	二等衛星控制點	N906	桃園縣	一般
377	龜山頭	二等衛星控制點	N907	桃園縣	一般
378	德盛	二等衛星控制點	N908	新竹縣	一般
379	苦苓腳	二等衛星控制點	N909	新竹縣	一般
380	頭排莊	二等衛星控制點	N910	新竹縣	一般
381	大山背	二等衛星控制點	N911	新竹縣	一般
382	中一結	二等衛星控制點	N912	宜蘭縣	一般
383	四間二	二等衛星控制點	N913	宜蘭縣	一般
384	大興村	二等衛星控制點	N914	宜蘭縣	一般
385	中壢交流道	二等衛星控制點	N915	桃園縣	一般
386	大溪交流道	二等衛星控制點	N916	桃園縣	一般
387	龍潭交流道	二等衛星控制點	N917	桃園縣	一般
388	竹林交流道	二等衛星控制點	N918	新竹縣	一般
389	四分林	二等衛星控制點	N919	新竹縣	一般
390	土地公埔	二等衛星控制點	N945	台北縣	一般
391	利澤簡	二等衛星控制點	N949	宜蘭縣	一般
392	塗潭山	二等衛星控制點	N951	台北縣	一般
393	大園	二等衛星控制點	N952	桃園縣	一般
394	草子崎	二等衛星控制點	N958	桃園縣	一般
395	二坪頂	二等衛星控制點	N963	台北縣	機密

396	八角子寮	二等衛星控制點	N971	宜蘭縣	一般
397	西子頭	二等衛星控制點	N982	台北縣	一般
398	大竹林山	二等衛星控制點	N988	台北縣	一般
399	白匏子湖	二等衛星控制點	N989	台北縣	一般
400	竹頭山	二等衛星控制點	S300	台南縣	一般
401	龍船	二等衛星控制點	S301	台南縣	一般
402	塚子埔頭	二等衛星控制點	S302	高雄縣	一般
403	龜呵吠山	二等衛星控制點	S303	屏東縣	一般
404	鏡壁山	二等衛星控制點	S304	台南縣	一般
405	噶哩瓦	二等衛星控制點	S305	台南縣	一般
406	燕墩山	二等衛星控制點	S306	澎湖縣	一般
407	尖山埤	二等衛星控制點	S307	台南縣	一般
408	北西山	二等衛星控制點	S308	澎湖縣	機密
409	角秀山	二等衛星控制點	S311	台南縣	一般
410	嘉義農場	二等衛星控制點	S313	嘉義縣	一般
411	白賓山	二等衛星控制點	S314	屏東縣	一般
412	尖礁山	二等衛星控制點	S315	澎湖縣	一般
413	大埔	二等衛星控制點	S317	嘉義縣	一般
414	二港子	二等衛星控制點	S319	台南縣	一般
415	凹子腳	二等衛星控制點	S320	台南縣	一般
416	大山	二等衛星控制點	S321	台南縣	一般
417	蒜頭	二等衛星控制點	S322	嘉義縣	一般
418	河表湖	二等衛星控制點	S323	高雄縣	一般
419	頂荖濃山	二等衛星控制點	S324	高雄縣	一般
420	戶亞宇	二等衛星控制點	S325	屏東縣	一般
421	石卓山	二等衛星控制點	S326	嘉義縣	一般
422	梨子腳	二等衛星控制點	S328	嘉義縣	一般
423	科子林山	二等衛星控制點	S330	嘉義縣	一般
424	鼎灣	二等衛星控制點	S333	澎湖縣	一般
425	上瓦厝	二等衛星控制點	S334	澎湖縣	一般
426	青倉	二等衛星控制點	S336	台南縣	一般
427	東嶼坪	二等衛星控制點	S337	澎湖縣	一般
428	竹園子	二等衛星控制點	S338	嘉義縣	一般
429	員貝	二等衛星控制點	S339	澎湖縣	一般
430	山子腳	二等衛星控制點	S340	台南縣	一般
431	茄芝菜山	二等衛星控制點	S341	屏東縣	一般
432	斗六山	二等衛星控制點	S342	台南縣	一般
433	過坑子	二等衛星控制點	S343	台南縣	一般
434	菜公	二等衛星控制點	S344	嘉義縣	一般
435	牡丹池山	二等衛星控制點	S345	屏東縣	一般
436	頂溪州	二等衛星控制點	S346	台南縣	一般
437	具馬奴	二等衛星控制點	S347	屏東縣	一般
438	頂潭	二等衛星控制點	S349	嘉義縣	一般
439	北門	二等衛星控制點	S350	台南縣	一般

440	番子厝	二等衛星控制點	S353	台南縣	一般
441	觀音山	二等衛星控制點	S355	高雄縣	一般
442	牛斗山	二等衛星控制點	S358	嘉義縣	一般
443	鎖管港	二等衛星控制點	S360	澎湖縣	機密
444	西土城子	二等衛星控制點	S361	台南縣	一般
445	西衛	二等衛星控制點	S362	澎湖縣	一般
446	龜山	二等衛星控制點	S363	澎湖縣	機密
447	籃子	二等衛星控制點	S365	屏東縣	一般
448	南庄山	二等衛星控制點	S367	台南縣	一般
449	牛牡嶺	二等衛星控制點	S368	台南縣	一般
450	大埔山	二等衛星控制點	S370	高雄縣	一般
451	太保	二等衛星控制點	S371	嘉義縣	一般
452	大山	二等衛星控制點	S372	高雄縣	一般
453	福興新	二等衛星控制點	S374	屏東縣	一般
454	頂埔山	二等衛星控制點	S377	嘉義縣	一般
455	潭底子	二等衛星控制點	S378	嘉義縣	一般
456	鞍輪名山	二等衛星控制點	S382	高雄縣	一般
457	頂東石	二等衛星控制點	S384	嘉義縣	一般
458	馬頭山	二等衛星控制點	S388	嘉義縣	一般
459	崎子頂	二等衛星控制點	S389	屏東縣	一般
460	柑子湖山	二等衛星控制點	S390	嘉義縣	一般
461	中坑山	二等衛星控制點	S391	嘉義縣	一般
462	頂過溝	二等衛星控制點	S393	嘉義縣	一般
463	紅毛埤	二等衛星控制點	S396	嘉義市	一般
464	大貢占	二等衛星控制點	S397	高雄縣	一般
465	東龜山	二等衛星控制點	S400	高雄縣	一般
466	良文	二等衛星控制點	S401	澎湖縣	一般
467	新莊	二等衛星控制點	S405	嘉義縣	一般
468	牛埔山	二等衛星控制點	S407	台南縣	一般
469	獺頭	二等衛星控制點	S414	嘉義縣	一般
470	吳酒桶頭	二等衛星控制點	S415	高雄縣	一般
471	牛山	二等衛星控制點	S416	台南縣	一般
472	溪墘	二等衛星控制點	S417	嘉義縣	一般
473	岩子頂山	二等衛星控制點	S419	台南縣	一般
474	半天岩山	二等衛星控制點	S421	嘉義縣	一般
475	春日	二等衛星控制點	S422	屏東縣	一般
476	屏東科技大學	二等衛星控制點	S423	屏東縣	一般
477	天池	二等衛星控制點	S426	高雄縣	一般
478	半天寮山	二等衛星控制點	S428	台南縣	一般
479	崁後	二等衛星控制點	S434	嘉義縣	一般
480	萬金山	二等衛星控制點	S437	屏東縣	一般
481	南勢湖山	二等衛星控制點	S438	屏東縣	一般
482	射麻里	二等衛星控制點	S440	屏東縣	一般
483	埔頂	二等衛星控制點	S441	屏東縣	一般

484	大原山	二等衛星控制點	S442	高雄縣	一般
485	牡丹鼻	二等衛星控制點	S444	屏東縣	一般
486	四林格山	二等衛星控制點	S446	屏東縣	一般
487	赤蘭埔	二等衛星控制點	S447	嘉義縣	一般
488	大尖山	二等衛星控制點	S456	台南縣	一般
489	安溪寮	二等衛星控制點	S458	台南縣	一般
490	弟子山	二等衛星控制點	S460	台南縣	一般
491	虎寮坑山	二等衛星控制點	S461	台南縣	一般
492	獅子頭	二等衛星控制點	S462	屏東縣	一般
493	太平頂	二等衛星控制點	S463	屏東縣	一般
494	田中央	二等衛星控制點	S465	嘉義縣	一般
495	內菜嶺	二等衛星控制點	S467	台南縣	一般
496	豬老東山	二等衛星控制點	S472	屏東縣	一般
497	光峰山	二等衛星控制點	S474	台南縣	一般
498	人斗山	二等衛星控制點	S476	高雄縣	一般
499	四溝水	二等衛星控制點	S477	屏東縣	一般
500	東崗山	二等衛星控制點	S479	高雄縣	一般
501	牛息山	二等衛星控制點	S485	台南縣	一般
502	月光山	二等衛星控制點	S487	高雄縣	一般
503	坪埔厝山	二等衛星控制點	S488	屏東縣	一般
504	玉環村	二等衛星控制點	S490	屏東縣	一般
505	善化	二等衛星控制點	S491	台南縣	一般
506	小我丹	二等衛星控制點	S493	高雄縣	一般
507	臥牛巷	二等衛星控制點	S497	高雄縣	一般
508	王爺崙	二等衛星控制點	S498	台南縣	一般
509	龍肚	二等衛星控制點	S500	高雄縣	一般
510	見付	二等衛星控制點	S501	高雄縣	一般
511	新烏山	二等衛星控制點	S504	高雄縣	一般
512	蔡文庄	二等衛星控制點	S505	高雄縣	一般
513	深坑子	二等衛星控制點	S508	台南縣	一般
514	洋子寮	二等衛星控制點	S509	台南縣	一般
515	紅禾林	二等衛星控制點	S517	高雄縣	一般
516	浸水寮	二等衛星控制點	S520	高雄縣	一般
517	恆春	二等衛星控制點	S521	屏東縣	一般
518	大坪山	二等衛星控制點	S526	台南縣	一般
519	鳳梨山	二等衛星控制點	S530	高雄縣	一般
520	竹山口	二等衛星控制點	S532	高雄縣	一般
521	足母山	二等衛星控制點	S534	高雄縣	一般
522	枋寮	二等衛星控制點	S537	高雄縣	一般
523	佳里興	二等衛星控制點	S547	台南縣	一般
524	擔橫山	二等衛星控制點	S549	高雄縣	一般
525	玉打山	二等衛星控制點	S553	高雄縣	一般
526	三塊厝	二等衛星控制點	S560	屏東縣	一般
527	大城北	二等衛星控制點	S561	澎湖縣	機密

528	總頭寮	二等衛星控制點	S562	台南市	一般
529	頂山	二等衛星控制點	S567	台南縣	一般
530	方毒坑山	二等衛星控制點	S570	高雄縣	一般
531	下山子腳	二等衛星控制點	S571	台南縣	一般
532	嵌頭窩山	二等衛星控制點	S575	屏東縣	一般
533	四葉	二等衛星控制點	S584	台南市	一般
534	三見山	二等衛星控制點	S586	台南縣	一般
535	田寮	二等衛星控制點	S588	屏東縣	一般
536	旗尾	二等衛星控制點	S591	高雄縣	一般
537	土城子	二等衛星控制點	S592	台南市	一般
538	滾水山	二等衛星控制點	S596	高雄縣	一般
539	生仙坑山	二等衛星控制點	S600	高雄縣	一般
540	舊南勢	二等衛星控制點	S601	屏東縣	一般
541	田中央	二等衛星控制點	S602	屏東縣	一般
542	上平山	二等衛星控制點	S603	高雄縣	一般
543	東蕃里山	二等衛星控制點	S605	高雄縣	一般
544	翼枝湖	二等衛星控制點	S607	台南縣	一般
545	大埤山	二等衛星控制點	S608	嘉義縣	一般
546	官外埔頭	二等衛星控制點	S612	高雄縣	一般
547	青埔乾	二等衛星控制點	S613	台南縣	一般
548	中寮	二等衛星控制點	S615	台南縣	一般
549	桑留守	二等衛星控制點	S617	屏東縣	一般
550	高尾山	二等衛星控制點	S621	高雄縣	一般
551	山子頂	二等衛星控制點	S625	台南縣	一般
552	鳳梨山	二等衛星控制點	S626	台南縣	一般
553	樣子林	二等衛星控制點	S633	台南縣	一般
554	吐蛇流	二等衛星控制點	S639	屏東縣	一般
555	大寮山	二等衛星控制點	S642	高雄縣	一般
556	盆賢里	二等衛星控制點	S647	屏東縣	一般
557	考潭	二等衛星控制點	S688	高雄縣	一般
558	隙頂山	二等衛星控制點	S690	嘉義縣	一般
559	頭崙山	二等衛星控制點	S701	屏東縣	一般
560	美輪山	二等衛星控制點	S708	高雄縣	一般
561	竹子崙北	二等衛星控制點	S710	屏東縣	一般
562	埤子頭	二等衛星控制點	S715	屏東縣	一般
563	下南勢	二等衛星控制點	S788	台南縣	一般
564	大林地政事務所	二等衛星控制點	S801	嘉義縣	一般
565	竹崎地政事務所	二等衛星控制點	S802	嘉義縣	一般
566	水上地政事務所	二等衛星控制點	S803	嘉義縣	一般
567	白河地政事務所	二等衛星控制點	S804	台南縣	一般
568	鹽水地政事務所	二等衛星控制點	S805	台南縣	一般
569	麻豆地政事務所	二等衛星控制點	S806	台南縣	一般
570	玉井地政事務所	二等衛星控制點	S807	台南縣	一般
571	安南地政事務所	二等衛星控制點	S808	台南市	一般

572	新化地政事務所	二等衛星控制點	S809	台南縣	一般
573	台南地政事務所	二等衛星控制點	S810	台南市	一般
574	東南地政事務所	二等衛星控制點	S811	台南市	一般
575	岡山地政事務所	二等衛星控制點	S812	高雄縣	一般
576	屏東地政事務所	二等衛星控制點	S813	屏東縣	一般
577	三民地政事務所	二等衛星控制點	S814	高雄市	一般
578	鳳山地政事務所	二等衛星控制點	S815	高雄縣	一般
579	鹽埕地政事務所	二等衛星控制點	S816	高雄市	一般
580	前鎮地政事務所	二等衛星控制點	S817	高雄市	一般
581	潮州地政事務所	二等衛星控制點	S818	屏東縣	一般
582	東港地政事務所	二等衛星控制點	S819	屏東縣	一般
583	枋寮地政事務所	二等衛星控制點	S820	屏東縣	一般
584	恆春地政事務所	二等衛星控制點	S821	屏東縣	一般
585	美濃地政事務所	二等衛星控制點	S822	高雄縣	一般
586	水泉莊	二等衛星控制點	S853	屏東縣	一般
587	大倉	二等衛星控制點	S862	澎湖縣	一般
588	西厝尾	二等衛星控制點	S864	澎湖縣	一般
589	南岸	二等衛星控制點	S867	屏東縣	一般
590	四塊厝	二等衛星控制點	S873	屏東縣	一般
591	柴林腳	二等衛星控制點	S901	嘉義縣	一般
592	溪子下	二等衛星控制點	S902	嘉義縣	一般
593	龍崗國小	二等衛星控制點	S903	嘉義縣	一般
594	林鳳營	二等衛星控制點	S904	台南縣	一般
595	寮子廬	二等衛星控制點	S905	台南縣	一般
596	西港	二等衛星控制點	S906	台南縣	一般
597	仁德休息站	二等衛星控制點	S907	台南縣	一般
598	潭底山	二等衛星控制點	S908	高雄縣	一般
599	九甲園	二等衛星控制點	S909	高雄縣	一般
600	後莊	二等衛星控制點	S910	屏東縣	一般
601	溪寮村	二等衛星控制點	S911	高雄縣	一般
602	玉成	二等衛星控制點	S912	屏東縣	一般
603	萬丹	二等衛星控制點	S913	屏東縣	一般
604	溪埔	二等衛星控制點	S914	屏東縣	一般
605	永康交流道	二等衛星控制點	S915	台南縣	一般
606	大埔頂	二等衛星控制點	S916	屏東縣	一般
607	東崁	二等衛星控制點	S917	澎湖縣	一般
608	橫礁	二等衛星控制點	S918	澎湖縣	一般
609	虎頭山	二等衛星控制點	S919	澎湖縣	一般
610	鯉魚山	二等衛星控制點	S925	屏東縣	一般
611	九棚山	二等衛星控制點	S937	屏東縣	一般
612	竹葉	二等衛星控制點	S942	屏東縣	一般
613	梁山	二等衛星控制點	W901	金門縣	一般
614	慈湖	二等衛星控制點	W902	金門縣	一般
615	砂溪	二等衛星控制點	W903	金門縣	機密

616	面前山	二等衛星控制點	W904	金門縣	機密
617	板里	二等衛星控制點	W905	連江縣	機密
618	牛角嶺	二等衛星控制點	W906	連江縣	一般
619	后沃山	二等衛星控制點	W907	連江縣	機密
620	太平島	二等衛星控制點	W909	高雄市	機密
621	南沙	二等衛星控制點	W910	高雄市	機密