

105 年度地層下陷區水準網計算成果說明

一、緣由

內政部 105 年 4 月 12 日台內地字第 1051302710 號公告之「104 年臺灣一等水準網水準測量成果說明」中，考量臺灣西部沿海地區受到地殼變動或人為因素造成沉陷情形嚴重，若採 5 年更新一次該區域一等水準點高程成果，期間內各點位實際沉陷量將遠超過檢測精度，公告成果受到持續沉陷影響，無法符合測繪業務所需之精度要求。經審慎評估後將彰化、雲林及嘉義等縣沿海地區劃分為地層下陷區水準網（範圍如圖 1），區域內檢測點位不納入成果公告，該等點位測量成果得洽本中心提供參考使用。

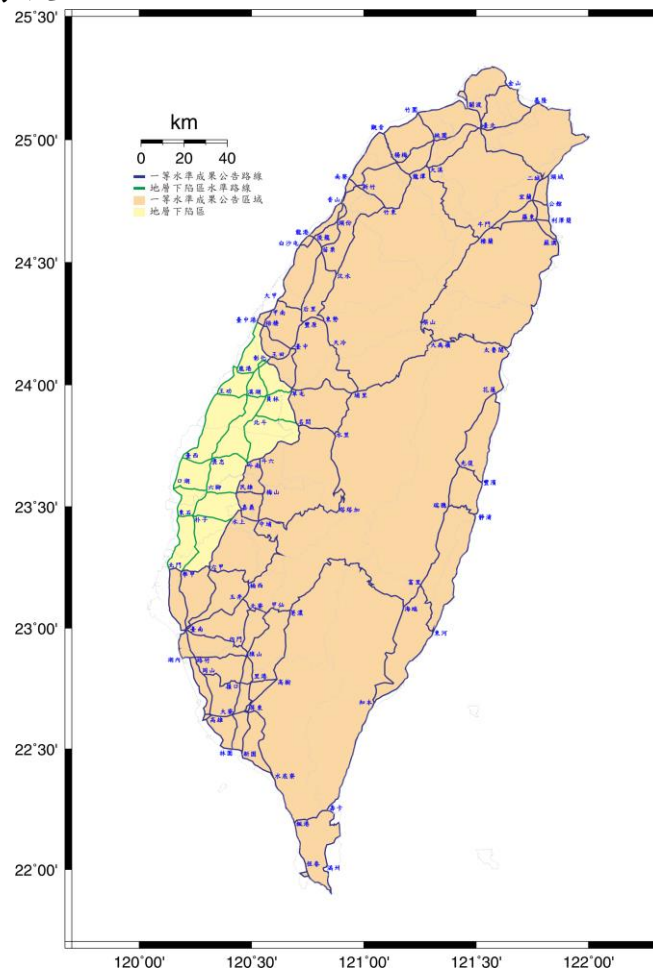


圖 1 地層下陷區水準網範圍圖

本中心為更新地層下陷區一等水準點正高，並節省政府人力與經費，有關 105 年度地層下陷區水準網計算成果，係利用經濟部水利署（以下簡稱水利署）提供之 105 年度地層下陷監測水準測量觀測資料（以下簡稱水利署 105 年資料），搭配本中心 103 年度一等水準測量工作水準測量觀測資料（以下簡稱本中心 103 年資料），進行環線閉合差檢核確認資料符合二等基本控制測量精度規範（ $\pm 5\text{mm}\sqrt{K}$ ）後，重新計算地層下陷區水準網成果供各界參考應用。

二、 計算方法

依本中心「101 年度正高監測網聯測工作報告」於 3 個縣轄區各選擇之 2 至 3 個穩固一等水準點作為約制點位，穩固一等水準點至水利署 105 年資料間之測段，則使用本中心 103 年資料連結，各縣連結測段及約制點位資料詳如表 1。

表 1 各縣連結測段及約制點位表

縣別	連結測段	距離 (KM)	約制水準點
彰化縣	X112-M1491-C083- C084-M1618-C085- M0270-C086	8.6	C086(-0.17mm/yr)、 3126(-1.41mm/yr)、 G013(-0.36mm/yr)
雲林縣	無	0	3127(-0.68mm/yr)、 F032(-1.07mm/yr)
嘉義縣	1129-N8108-1130- T8106-1131	5.3	1129(-0.62mm/yr)、 1140(-1.45mm/yr)

平差計算前各縣資料先進行環線閉合差檢核，檢核標準為 $\pm 5\text{mm}\sqrt{K}$ ，通過環線閉合差檢核之觀測資料，則將 3 個縣的觀測資料一併平差計算，強制附合於表 1 所列 7 個點位。

三、 資料說明

本次計算成果使用之資料包括水利署 105 年資料及本中心 103 年資料，2 項資料之水準路線如圖 2，說明如下：

- (一) 水利署 105 年資料：水利署提供之 105 年度彰化縣、雲林縣及嘉義縣地區地層下陷監測水準測量成果，總計使用 1,052 點監測點位，1,130 個水準測段，1,372 公里之水準測量資料，各縣統計資料如表 2。

表 2 水利署 105 年資料統計表

縣別	點數	測段數	里程數 (km)
彰化縣	321	343	425
雲林縣	444	477	571
嘉義縣	287	310	376
總計	1,052	1,130	1,372

- (二) 本中心 103 年資料：本中心 103 年度地層下陷區連結測段水準測量成果，總計使用 13 點一等水準點，11 個水準測段，14 公里之水準測量資料，各縣統計資料如表 3。

表 3 本中心 103 年連結資料統計表

縣別	點數	測段數	里程數 (km)
彰化縣	8	7	9
雲林縣	0	0	0
嘉義縣	5	4	5
總計	13	11	14

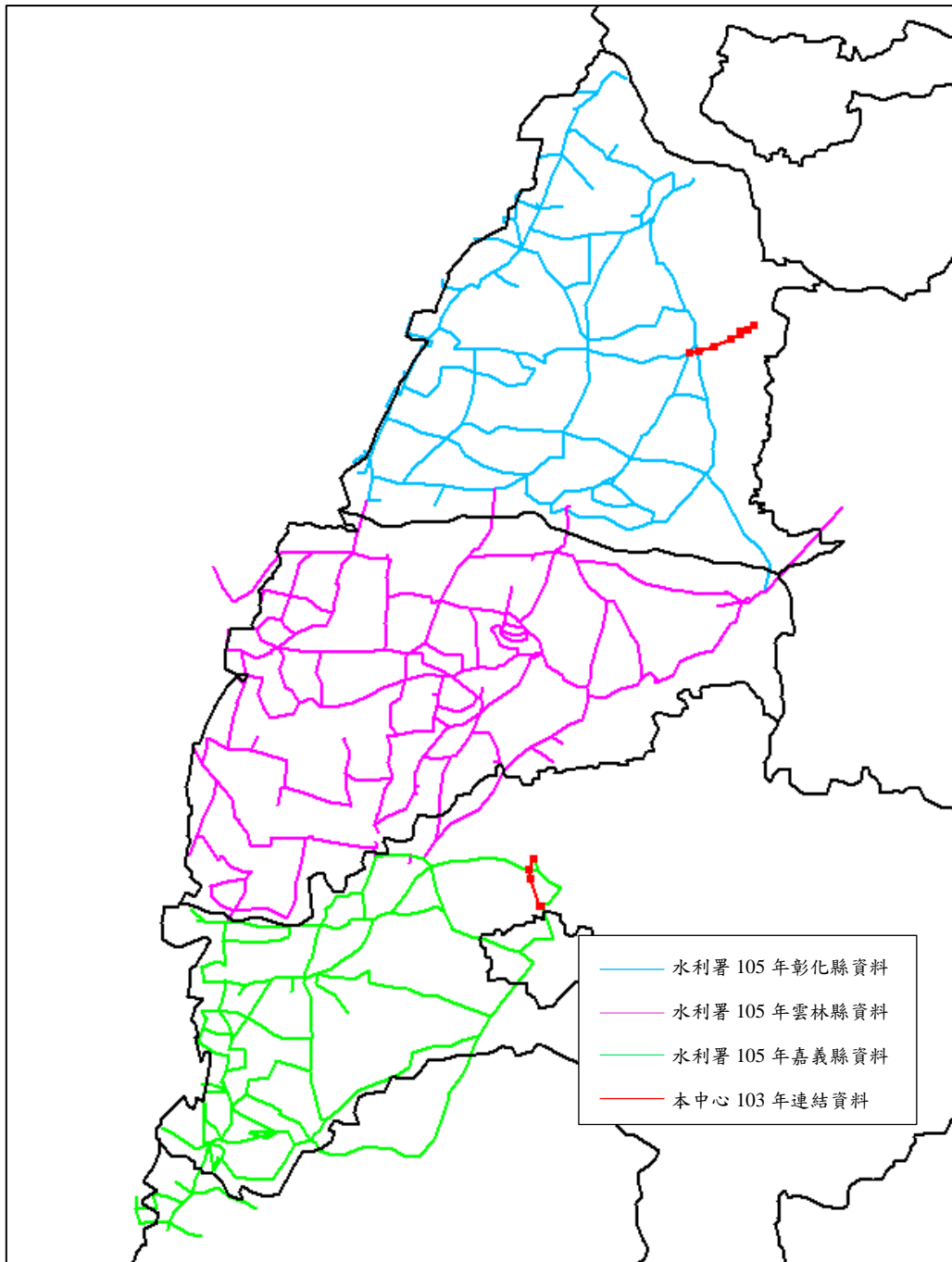


圖 2 105 年度地層下陷區水準網路線圖

四、 計算成果

本次計算成果計更新 175 點一等水準點正高（C075、G021、I004 及 G040 於 105 年施測時已遺失），平差計算成果統計資料如表 4，歷年計算成果比較如表 5，較差圖如圖 3，103 年至 105 年地層下陷區正高變化情形如圖 4，各點位正高

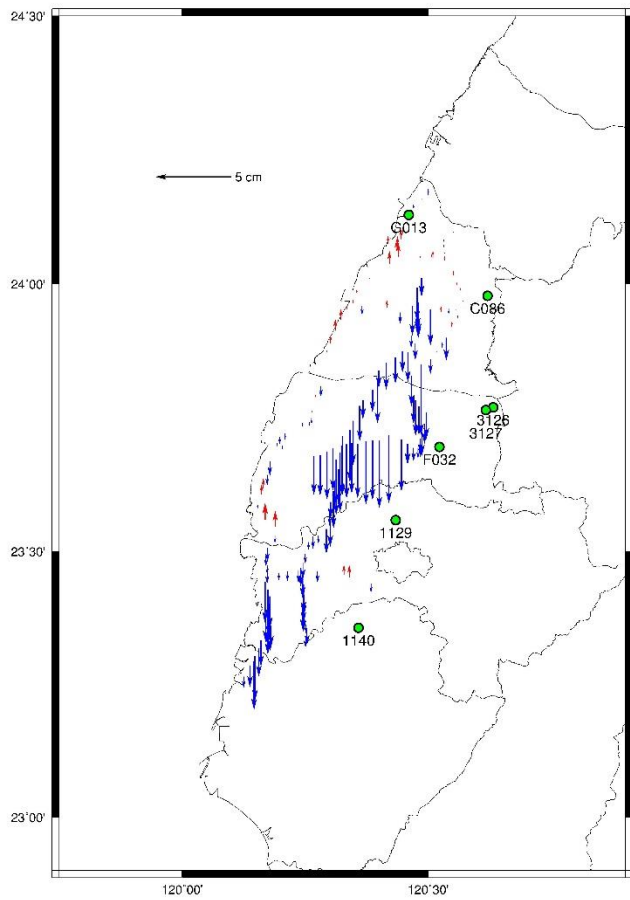
歷年計算成果如表 6，歷年計算成果較差如表 7。

表 4 平差計算成果統計資料表

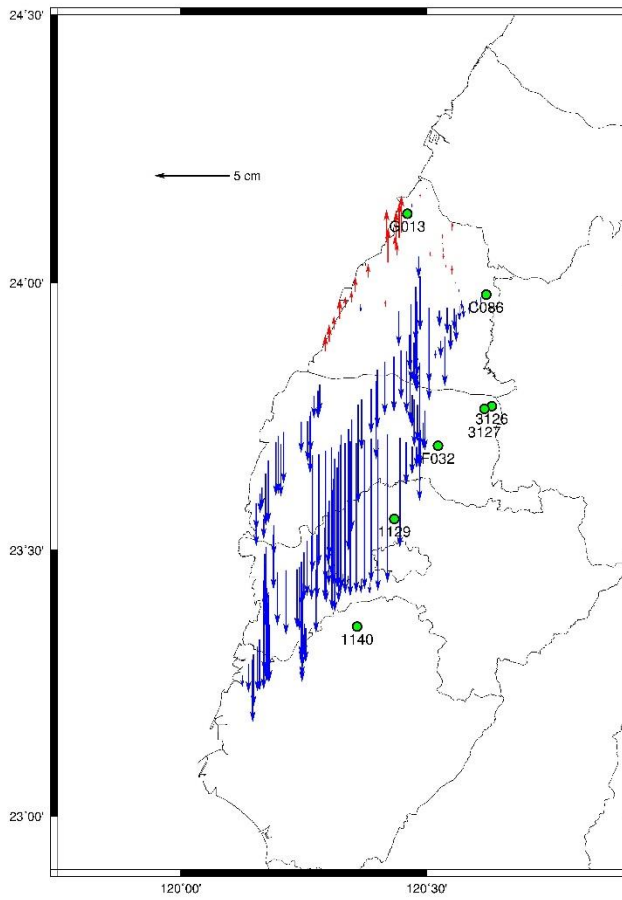
項目	計算成果
1.測段每公里觀測精度	1.040mm
2.先驗權單位中誤差	1
3.權矩陣 P	以測段距離倒數為權值
4.總觀測數目	1,141
5.水準點總數	1,052
6.已知高程水準點個數	7
7.多餘觀測數	96
8.後驗權單位中誤差	1.004
9.平差後觀測量改正數最大值	3.28mm
10.平差後點位標準偏差最大值	±0.580cm

表 5 歷年計算成果比較表 (單位：公尺)

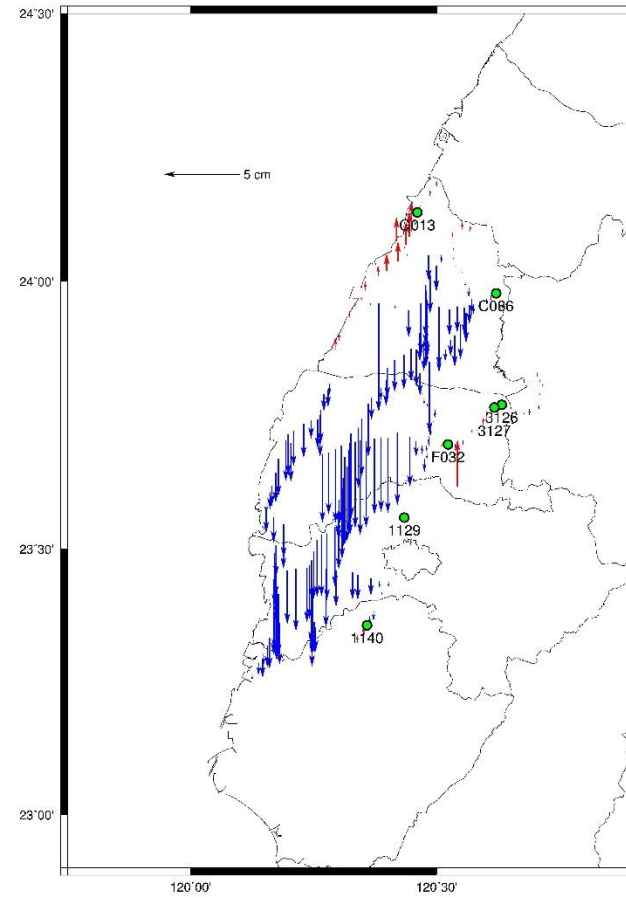
項目	105 年與 104 年 計算成果比較	105 年與 103 年 計算成果比較	104 年與 103 年 計算成果比較
點數	175	175	179
最大值	0.010	0.020	0.017
最小值	-0.040	-0.087	-0.059
平均值	-0.009	-0.025	-0.017
中誤差	0.011	0.026	0.017



105年與104年成果較差

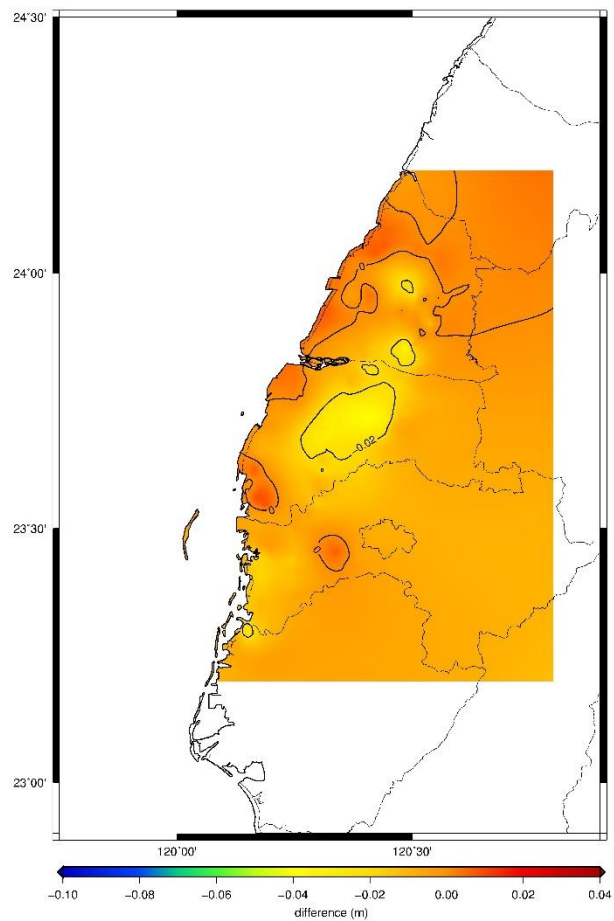


105年與103年成果較差

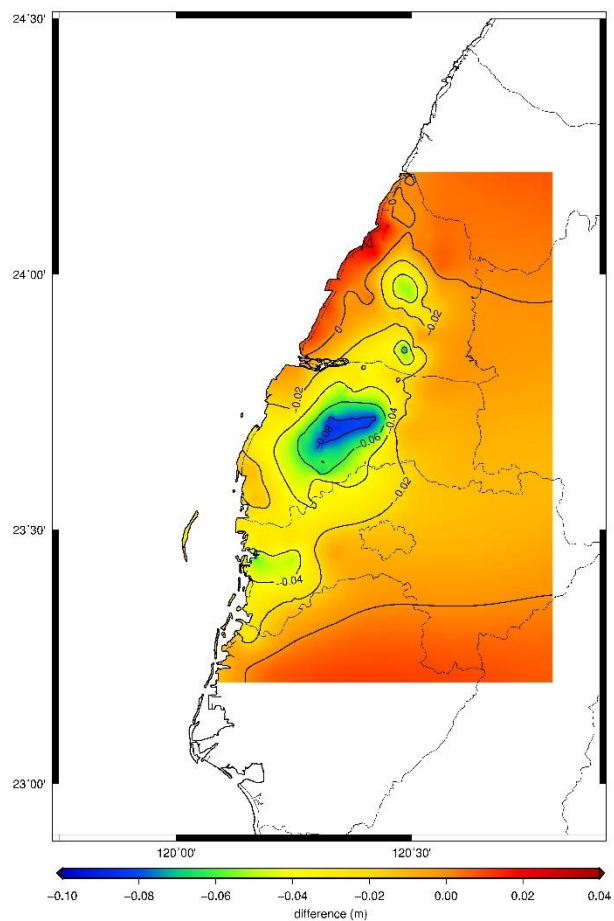


104年與103年成果較差

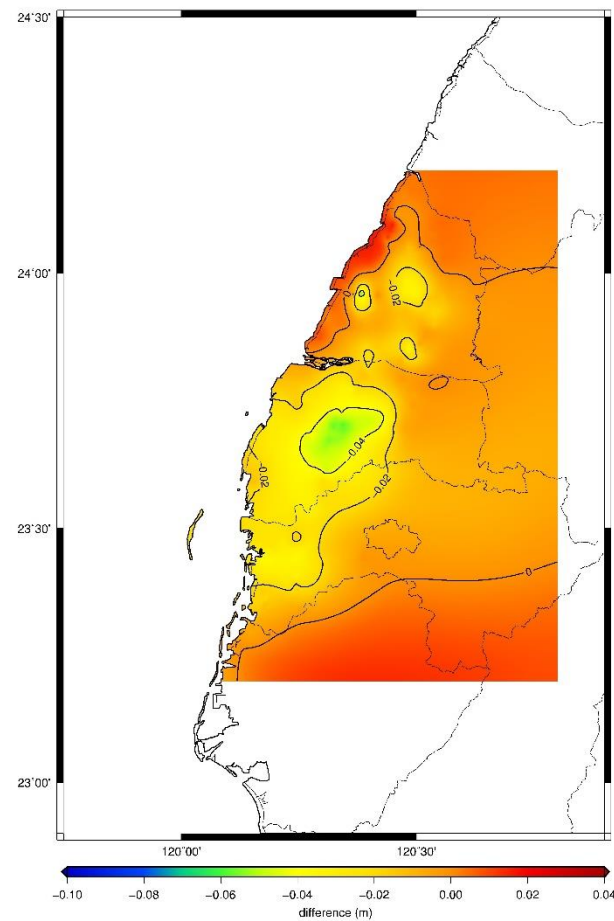
圖 3 歷年計算成果較差圖



105年與104年成果較差



105年與103年成果較差



104年與103年成果較差

圖 4 歷年地層下陷區正高變化情

表 6 歷年計算成果表

(單位：公尺)

序號	縣市	點號	105 年計算成果	104 年計算成果	103 年計算成果
1	彰化縣	1093	17.64204	17.64233	17.63717
2	彰化縣	1094	12.73785	12.73913	12.73560
3	彰化縣	1095	11.84472	11.84604	11.84437
4	彰化縣	1096	11.12044	11.12102	11.11829
5	彰化縣	1097	12.87573	12.87350	12.87270
6	彰化縣	1098	14.33916	14.33908	14.33779
7	彰化縣	1099	16.01789	16.01540	16.01307
8	彰化縣	1100	18.52617	18.52481	18.52535
9	彰化縣	1101	18.04977	18.04848	18.05149
10	彰化縣	1102	22.92667	22.92615	22.93189
11	彰化縣	1103	26.20816	26.20963	26.22347
12	彰化縣	1104	27.40262	27.39978	27.41685
13	彰化縣	1105	33.96991	33.98261	33.99758
14	彰化縣	1106	33.11200	33.11494	33.12158
15	彰化縣	1107	32.58649	32.58677	32.59085
16	彰化縣	1108	32.52114	32.52928	32.53544
17	彰化縣	1109	30.96540	31.00496	31.04250
18	彰化縣	1110	30.24293	30.25999	30.26936
19	彰化縣	C069	11.10731	11.10569	11.10511
20	彰化縣	C070	9.03646	9.03552	9.04841
21	彰化縣	C072	4.15039	4.14291	4.14325
22	彰化縣	C073	3.34325	3.33806	3.33588
23	彰化縣	C074	6.73474	6.73976	6.73905
24	彰化縣	C076	9.96315	9.95882	9.95939
25	彰化縣	C077	12.95583	12.96201	12.97532
26	彰化縣	C078	13.66629	13.68272	13.70929
27	彰化縣	C079	18.68891	18.70900	18.74078
28	彰化縣	C080	20.96141	20.95829	20.97064
29	彰化縣	C081	22.50952	22.51236	22.52441
30	彰化縣	C082	23.76654	23.76639	23.77894
31	彰化縣	C083	26.59553	26.59566	26.60129
32	彰化縣	C084	37.49445	37.49454	37.49841
33	彰化縣	C085	155.15914	155.15918	155.16072
34	彰化縣	C086	232.65072	232.65072	232.65072
35	彰化縣	G009	5.11992	5.12328	5.12036

序號	縣市	點號	105 年計算成果	104 年計算成果	103 年計算成果
36	彰化縣	G010	4.02015	4.02146	4.01837
37	彰化縣	G011	3.91524	3.91759	3.91750
38	彰化縣	G012	4.88309	4.88494	4.88356
39	彰化縣	G013	3.83155	3.83155	3.83155
40	彰化縣	G014	4.12834	4.12639	4.12808
41	彰化縣	G015	5.56534	5.56182	5.54462
42	彰化縣	G016	3.14528	3.13988	3.12531
43	彰化縣	G017	3.04447	3.04051	3.02612
44	彰化縣	G019	4.65966	4.65255	4.64023
45	彰化縣	G022	3.30942	3.30917	3.30194
46	彰化縣	G024	3.11716	3.11529	3.10889
47	彰化縣	G025	3.04200	3.03988	3.03576
48	彰化縣	G026	5.76015	5.75404	5.74898
49	彰化縣	G027	3.66469	3.65836	3.65741
50	彰化縣	G028	2.22032	2.21613	2.21046
51	彰化縣	G029	4.30851	4.30740	4.29917
52	彰化縣	I003	10.47658	10.47275	10.47574
53	彰化縣	I005	12.64001	12.65058	12.67028
54	彰化縣	I006	12.76654	12.78562	12.81255
55	彰化縣	I007	13.47036	13.49036	13.52287
56	彰化縣	I008	15.13815	15.15778	15.18870
57	彰化縣	I009	17.69925	17.71232	17.73602
58	彰化縣	I010	20.02686	20.02661	20.03800
59	彰化縣	I011	21.28550	21.29222	21.30568
60	彰化縣	I012	25.01329	25.02229	25.03639
61	彰化縣	I013	23.93195	23.94839	23.96667
62	彰化縣	I014	22.58623	22.59794	22.61365
63	彰化縣	I015	22.31698	22.33143	22.34795
64	彰化縣	I016	20.29967	20.31454	20.32946
65	彰化縣	I017	18.51341	18.52287	18.54621
66	彰化縣	M0270	198.91787	198.91789	198.91878
67	彰化縣	M1491	26.41472	26.41488	26.42194
68	彰化縣	M1618	104.58085	104.58091	104.58333
69	彰化縣	X108	4.06030	4.05430	4.04066
70	彰化縣	X111	5.12224	5.12020	5.11609
71	彰化縣	X112	25.09772	25.09791	25.10587

序號	縣市	點號	105 年計算成果	104 年計算成果	103 年計算成果
72	彰化縣	X116	15.76765	15.78230	15.81556
73	雲林縣	1111	31.45750	31.47277	31.47570
74	雲林縣	1112	32.41517	32.43479	32.44142
75	雲林縣	1113	34.03205	34.04806	34.05276
76	雲林縣	1114	38.80476	38.81973	38.82683
77	雲林縣	1115	34.75149	34.76246	34.76574
78	雲林縣	1116	32.89598	32.90956	32.91633
79	雲林縣	1117	34.26511	34.27265	34.27955
80	雲林縣	1118	32.16462	32.17251	32.17830
81	雲林縣	1119	31.65423	31.66002	31.66607
82	雲林縣	F012	1.26392	1.26598	1.29316
83	雲林縣	F015	6.54538	6.56668	6.61055
84	雲林縣	F016	8.23900	8.26152	8.30145
85	雲林縣	F017	8.73775	8.76438	8.81113
86	雲林縣	F018	8.36458	8.38813	8.43649
87	雲林縣	F019	12.24916	12.27940	12.33351
88	雲林縣	F020	12.80815	12.83642	12.89502
89	雲林縣	F021	14.40895	14.43912	14.49289
90	雲林縣	F022	17.14257	17.17798	17.22594
91	雲林縣	F023	18.45059	18.48399	18.53086
92	雲林縣	F024	20.76272	20.80032	20.84731
93	雲林縣	F025	22.75737	22.79515	22.84045
94	雲林縣	F027	26.92432	26.95347	26.98562
95	雲林縣	F028	30.58927	30.60081	30.61303
96	雲林縣	F029	28.56218	28.56951	28.57767
97	雲林縣	G032	6.82235	6.82825	6.83832
98	雲林縣	G033	6.11056	6.11209	6.12599
99	雲林縣	G034	5.84437	5.84309	5.85680
100	雲林縣	G036	4.81020	4.80939	4.83291
101	雲林縣	G037	4.91767	4.92138	4.94954
102	雲林縣	G038	5.55853	5.56070	5.58135
103	雲林縣	G039	7.16600	7.16837	7.18352
104	雲林縣	G041	0.89398	0.89768	0.92261
105	雲林縣	G042	0.03936	0.04341	0.07177
106	雲林縣	G044	1.40845	1.41652	1.44339
107	雲林縣	G045	2.56320	2.56910	2.59228

序號	縣市	點號	105 年計算成果	104 年計算成果	103 年計算成果
108	雲林縣	G046	0.50867	0.50280	0.52064
109	雲林縣	G047	0.45650	0.45119	0.46755
110	雲林縣	G048	1.40210	1.40431	1.41730
111	雲林縣	G049	0.72449	0.72454	0.74424
112	雲林縣	G050	0.28508	0.27559	0.29646
113	雲林縣	G051	-0.31861	-0.32733	-0.30161
114	雲林縣	G052	2.26547	2.26967	2.29629
115	雲林縣	I018	20.23861	20.26151	20.28225
116	雲林縣	I019	17.97482	17.98707	17.99982
117	雲林縣	I020	16.36624	16.37679	16.39467
118	雲林縣	I021	14.39597	14.41571	14.45105
119	雲林縣	I023	13.34015	13.36493	13.40283
120	雲林縣	I024	13.57269	13.60161	13.64085
121	雲林縣	I025	11.25311	11.28596	11.33957
122	雲林縣	I026	12.07270	12.10567	12.15703
123	雲林縣	I027	9.31991	9.35070	9.40579
124	雲林縣	I028	8.51549	8.53494	8.58289
125	雲林縣	I029	8.30168	8.31549	8.36041
126	雲林縣	I030	7.99398	8.01481	8.06148
127	雲林縣	I031	8.48337	8.49268	8.51482
128	雲林縣	I032	7.77288	7.78003	7.80228
129	雲林縣	X114	-0.07831	-0.07631	-0.04821
130	雲林縣	X120	11.37874	11.40552	11.46240
131	嘉義縣	G053	0.92160	0.92925	0.95332
132	嘉義縣	G054	4.76766	4.77386	4.79847
133	嘉義縣	G055	0.30672	0.31160	0.33598
134	嘉義縣	G056	4.95831	4.98125	5.01916
135	嘉義縣	G057	-0.08245	-0.06540	-0.03023
136	嘉義縣	G058	-0.30105	-0.28326	-0.25231
137	嘉義縣	G059	0.65627	0.67470	0.69930
138	嘉義縣	G060	-0.04080	-0.02562	-0.00795
139	嘉義縣	G061	1.26673	1.28174	1.29741
140	嘉義縣	G062	0.50320	0.51483	0.53463
141	嘉義縣	G063	0.62628	0.63675	0.64796
142	嘉義縣	G064	0.12538	0.13602	0.14753
143	嘉義縣	G065	0.45705	0.47162	0.48579

序號	縣市	點號	105 年計算成果	104 年計算成果	103 年計算成果
144	嘉義縣	G066	2.32307	2.33890	2.34791
145	嘉義縣	H050	0.36737	0.37127	0.39719
146	嘉義縣	H051	1.55247	1.55790	1.58861
147	嘉義縣	H054	7.79762	7.80391	7.83279
148	嘉義縣	H055	9.59364	9.59369	9.61083
149	嘉義縣	H057	12.39291	12.38747	12.39988
150	嘉義縣	H058	14.66380	14.65715	14.66852
151	嘉義縣	H059	28.63502	28.63500	28.64264
152	嘉義縣	H060	24.15842	24.16335	24.16480
153	嘉義縣	I033	13.10227	13.11763	13.13985
154	嘉義縣	I034	6.57500	6.58870	6.61568
155	嘉義縣	I035	5.54761	5.55194	5.58335
156	嘉義縣	I036	6.28996	6.29660	6.32561
157	嘉義縣	I037	4.23050	4.23460	4.26113
158	嘉義縣	I038	3.65625	3.66199	3.68311
159	嘉義縣	I039	4.99016	4.99913	5.01543
160	嘉義縣	I040	5.57120	5.58136	5.60675
161	嘉義縣	I041	3.05378	3.06511	3.09851
162	嘉義縣	I042	5.40614	5.42194	5.45869
163	嘉義縣	I043	5.81616	5.82802	5.85765
164	嘉義縣	I044	7.18819	7.19978	7.23362
165	嘉義縣	I045	6.72438	6.73588	6.75420
166	嘉義縣	I046	6.17277	6.18185	6.20207
167	嘉義縣	I047	6.04915	6.05369	6.06760
168	嘉義縣	I048	7.95262	7.96101	7.97160
169	嘉義縣	I049	6.94534	6.95186	6.95704
170	嘉義縣	X202	0.24346	0.25010	0.27497
171	嘉義縣	X217	3.56677	3.57381	3.59982
172	臺南市	G067	2.39360	2.41878	2.42263
173	臺南市	G068	4.92005	4.94725	4.95480
174	臺南市	G069	0.64929	0.66139	0.66518
175	臺南市	G071	0.28167	0.28801	0.28811
176	彰化縣	C075	105 年施測時已遺失	8.64031	8.69926
177	彰化縣	G021	105 年施測時已遺失	7.07381	7.06274
178	彰化縣	I004	105 年施測時已遺失	13.23443	13.24727
179	雲林縣	G040	105 年施測時已遺失	3.13775	3.16159

表 7 歷年計算成果較差表

(單位：公尺)

序號	縣市	點號	105-104 年較差	105-103 年較差	104-103 年較差
1	彰化縣	1093	-0.00029	0.00487	0.00516
2	彰化縣	1094	-0.00128	0.00225	0.00353
3	彰化縣	1095	-0.00132	0.00035	0.00167
4	彰化縣	1096	-0.00058	0.00215	0.00273
5	彰化縣	1097	0.00223	0.00303	0.00080
6	彰化縣	1098	0.00008	0.00137	0.00129
7	彰化縣	1099	0.00249	0.00482	0.00233
8	彰化縣	1100	0.00136	0.00082	-0.00054
9	彰化縣	1101	0.00129	-0.00172	-0.00301
10	彰化縣	1102	0.00052	-0.00522	-0.00574
11	彰化縣	1103	-0.00147	-0.01531	-0.01384
12	彰化縣	1104	0.00284	-0.01423	-0.01707
13	彰化縣	1105	-0.01270	-0.02767	-0.01497
14	彰化縣	1106	-0.00294	-0.00958	-0.00664
15	彰化縣	1107	-0.00028	-0.00436	-0.00408
16	彰化縣	1108	-0.00814	-0.01430	-0.00616
17	彰化縣	1109	-0.03956	-0.07710	-0.03754
18	彰化縣	1110	-0.01706	-0.02643	-0.00937
19	彰化縣	C069	0.00162	0.00220	0.00058
20	彰化縣	C070	0.00094	-0.01195	-0.01289
21	彰化縣	C072	0.00748	0.00714	-0.00034
22	彰化縣	C073	0.00519	0.00737	0.00218
23	彰化縣	C074	-0.00502	-0.00431	0.00071
24	彰化縣	C076	0.00433	0.00376	-0.00057
25	彰化縣	C077	-0.00618	-0.01949	-0.01331
26	彰化縣	C078	-0.01643	-0.04300	-0.02657
27	彰化縣	C079	-0.02009	-0.05187	-0.03178
28	彰化縣	C080	0.00312	-0.00923	-0.01235
29	彰化縣	C081	-0.00284	-0.01489	-0.01205
30	彰化縣	C082	0.00015	-0.01240	-0.01255
31	彰化縣	C083	-0.00013	-0.00576	-0.00563
32	彰化縣	C084	-0.00009	-0.00396	-0.00387
33	彰化縣	C085	-0.00004	-0.00158	-0.00154
34	彰化縣	C086	0.00000	0.00000	0.00000
35	彰化縣	G009	-0.00336	-0.00044	0.00292

序號	縣市	點號	105-104 年較差	105-103 年較差	104-103 年較差
36	彰化縣	G010	-0.00131	0.00178	0.00309
37	彰化縣	G011	-0.00235	-0.00226	0.00009
38	彰化縣	G012	-0.00185	-0.00047	0.00138
39	彰化縣	G013	0.00000	0.00000	0.00000
40	彰化縣	G014	0.00195	0.00026	-0.00169
41	彰化縣	G015	0.00352	0.02072	0.01720
42	彰化縣	G016	0.00540	0.01997	0.01457
43	彰化縣	G017	0.00396	0.01835	0.01439
44	彰化縣	G019	0.00711	0.01943	0.01232
45	彰化縣	G022	0.00025	0.00748	0.00723
46	彰化縣	G024	0.00187	0.00827	0.00640
47	彰化縣	G025	0.00212	0.00624	0.00412
48	彰化縣	G026	0.00611	0.01117	0.00506
49	彰化縣	G027	0.00633	0.00728	0.00095
50	彰化縣	G028	0.00419	0.00986	0.00567
51	彰化縣	G029	0.00111	0.00934	0.00823
52	彰化縣	I003	0.00383	0.00084	-0.00299
53	彰化縣	I005	-0.01057	-0.03027	-0.01970
54	彰化縣	I006	-0.01908	-0.04601	-0.02693
55	彰化縣	I007	-0.02000	-0.05251	-0.03251
56	彰化縣	I008	-0.01963	-0.05055	-0.03092
57	彰化縣	I009	-0.01307	-0.03677	-0.02370
58	彰化縣	I010	0.00025	-0.01114	-0.01139
59	彰化縣	I011	-0.00672	-0.02018	-0.01346
60	彰化縣	I012	-0.00900	-0.02310	-0.01410
61	彰化縣	I013	-0.01644	-0.03472	-0.01828
62	彰化縣	I014	-0.01171	-0.02742	-0.01571
63	彰化縣	I015	-0.01445	-0.03097	-0.01652
64	彰化縣	I016	-0.01487	-0.02979	-0.01492
65	彰化縣	I017	-0.00946	-0.03280	-0.02334
66	彰化縣	M0270	-0.00002	-0.00091	-0.00089
67	彰化縣	M1491	-0.00016	-0.00722	-0.00706
68	彰化縣	M1618	-0.00006	-0.00248	-0.00242
69	彰化縣	X108	0.00600	0.01964	0.01364
70	彰化縣	X111	0.00204	0.00615	0.00411
71	彰化縣	X112	-0.00019	-0.00815	-0.00796

序號	縣市	點號	105-104 年較差	105-103 年較差	104-103 年較差
72	彰化縣	X116	-0.01465	-0.04791	-0.03326
73	雲林縣	1111	-0.01527	-0.01820	-0.00293
74	雲林縣	1112	-0.01962	-0.02625	-0.00663
75	雲林縣	1113	-0.01601	-0.02071	-0.00470
76	雲林縣	1114	-0.01497	-0.02207	-0.00710
77	雲林縣	1115	-0.01097	-0.01425	-0.00328
78	雲林縣	1116	-0.01358	-0.02035	-0.00677
79	雲林縣	1117	-0.00754	-0.01444	-0.00690
80	雲林縣	1118	-0.00789	-0.01368	-0.00579
81	雲林縣	1119	-0.00579	-0.01184	-0.00605
82	雲林縣	F012	-0.00206	-0.02924	-0.02718
83	雲林縣	F015	-0.02130	-0.06517	-0.04387
84	雲林縣	F016	-0.02252	-0.06245	-0.03993
85	雲林縣	F017	-0.02663	-0.07338	-0.04675
86	雲林縣	F018	-0.02355	-0.07191	-0.04836
87	雲林縣	F019	-0.03024	-0.08435	-0.05411
88	雲林縣	F020	-0.02827	-0.08687	-0.05860
89	雲林縣	F021	-0.03017	-0.08394	-0.05377
90	雲林縣	F022	-0.03541	-0.08337	-0.04796
91	雲林縣	F023	-0.03340	-0.08027	-0.04687
92	雲林縣	F024	-0.03760	-0.08459	-0.04699
93	雲林縣	F025	-0.03778	-0.08308	-0.04530
94	雲林縣	F027	-0.02915	-0.06130	-0.03215
95	雲林縣	F028	-0.01154	-0.02376	-0.01222
96	雲林縣	F029	-0.00733	-0.01549	-0.00816
97	雲林縣	G032	-0.00590	-0.01597	-0.01007
98	雲林縣	G033	-0.00153	-0.01543	-0.01390
99	雲林縣	G034	0.00128	-0.01243	-0.01371
100	雲林縣	G036	0.00081	-0.02271	-0.02352
101	雲林縣	G037	-0.00371	-0.03187	-0.02816
102	雲林縣	G038	-0.00217	-0.02282	-0.02065
103	雲林縣	G039	-0.00237	-0.01752	-0.01515
104	雲林縣	G041	-0.00370	-0.02863	-0.02493
105	雲林縣	G042	-0.00405	-0.03241	-0.02836
106	雲林縣	G044	-0.00807	-0.03494	-0.02687
107	雲林縣	G045	-0.00590	-0.02908	-0.02318

序號	縣市	點號	105-104 年較差	105-103 年較差	104-103 年較差
108	雲林縣	G046	0.00587	-0.01197	-0.01784
109	雲林縣	G047	0.00531	-0.01105	-0.01636
110	雲林縣	G048	-0.00221	-0.01520	-0.01299
111	雲林縣	G049	-0.00005	-0.01975	-0.01970
112	雲林縣	G050	0.00949	-0.01138	-0.02087
113	雲林縣	G051	0.00872	-0.01700	-0.02572
114	雲林縣	G052	-0.00420	-0.03082	-0.02662
115	雲林縣	I018	-0.02290	-0.04364	-0.02074
116	雲林縣	I019	-0.01225	-0.02500	-0.01275
117	雲林縣	I020	-0.01055	-0.02843	-0.01788
118	雲林縣	I021	-0.01974	-0.05508	-0.03534
119	雲林縣	I023	-0.02478	-0.06268	-0.03790
120	雲林縣	I024	-0.02892	-0.06816	-0.03924
121	雲林縣	I025	-0.03285	-0.08646	-0.05361
122	雲林縣	I026	-0.03297	-0.08433	-0.05136
123	雲林縣	I027	-0.03079	-0.08588	-0.05509
124	雲林縣	I028	-0.01945	-0.06740	-0.04795
125	雲林縣	I029	-0.01381	-0.05873	-0.04492
126	雲林縣	I030	-0.02083	-0.06750	-0.04667
127	雲林縣	I031	-0.00931	-0.03145	-0.02214
128	雲林縣	I032	-0.00715	-0.02940	-0.02225
129	雲林縣	X114	-0.00200	-0.03010	-0.02810
130	雲林縣	X120	-0.02678	-0.08366	-0.05688
131	嘉義縣	G053	-0.00765	-0.03172	-0.02407
132	嘉義縣	G054	-0.00620	-0.03081	-0.02461
133	嘉義縣	G055	-0.00488	-0.02926	-0.02438
134	嘉義縣	G056	-0.02294	-0.06085	-0.03791
135	嘉義縣	G057	-0.01705	-0.05222	-0.03517
136	嘉義縣	G058	-0.01779	-0.04874	-0.03095
137	嘉義縣	G059	-0.01843	-0.04303	-0.02460
138	嘉義縣	G060	-0.01518	-0.03285	-0.01767
139	嘉義縣	G061	-0.01501	-0.03068	-0.01567
140	嘉義縣	G062	-0.01163	-0.03143	-0.01980
141	嘉義縣	G063	-0.01047	-0.02168	-0.01121
142	嘉義縣	G064	-0.01064	-0.02215	-0.01151
143	嘉義縣	G065	-0.01457	-0.02874	-0.01417

序號	縣市	點號	105-104 年較差	105-103 年較差	104-103 年較差
144	嘉義縣	G066	-0.01583	-0.02484	-0.00901
145	嘉義縣	H050	-0.00390	-0.02982	-0.02592
146	嘉義縣	H051	-0.00543	-0.03614	-0.03071
147	嘉義縣	H054	-0.00629	-0.03517	-0.02888
148	嘉義縣	H055	-0.00005	-0.01719	-0.01714
149	嘉義縣	H057	0.00544	-0.00697	-0.01241
150	嘉義縣	H058	0.00665	-0.00472	-0.01137
151	嘉義縣	H059	0.00002	-0.00762	-0.00764
152	嘉義縣	H060	-0.00493	-0.00638	-0.00145
153	嘉義縣	I033	-0.01536	-0.03758	-0.02222
154	嘉義縣	I034	-0.01370	-0.04068	-0.02698
155	嘉義縣	I035	-0.00433	-0.03574	-0.03141
156	嘉義縣	I036	-0.00664	-0.03565	-0.02901
157	嘉義縣	I037	-0.00410	-0.03063	-0.02653
158	嘉義縣	I038	-0.00574	-0.02686	-0.02112
159	嘉義縣	I039	-0.00897	-0.02527	-0.01630
160	嘉義縣	I040	-0.01016	-0.03555	-0.02539
161	嘉義縣	I041	-0.01133	-0.04473	-0.03340
162	嘉義縣	I042	-0.01580	-0.05255	-0.03675
163	嘉義縣	I043	-0.01186	-0.04149	-0.02963
164	嘉義縣	I044	-0.01159	-0.04543	-0.03384
165	嘉義縣	I045	-0.01150	-0.02982	-0.01832
166	嘉義縣	I046	-0.00908	-0.02930	-0.02022
167	嘉義縣	I047	-0.00454	-0.01845	-0.01391
168	嘉義縣	I048	-0.00839	-0.01898	-0.01059
169	嘉義縣	I049	-0.00652	-0.01170	-0.00518
170	嘉義縣	X202	-0.00664	-0.03151	-0.02487
171	嘉義縣	X217	-0.00704	-0.03305	-0.02601
172	臺南市	G067	-0.02518	-0.02903	-0.00385
173	臺南市	G068	-0.02720	-0.03475	-0.00755
174	臺南市	G069	-0.01210	-0.01589	-0.00379
175	臺南市	G071	-0.00634	-0.00644	-0.00010
176	彰化縣	C075	#N/A	#N/A	-0.05895
177	彰化縣	G021	#N/A	#N/A	0.01107
178	彰化縣	I004	#N/A	#N/A	-0.01284
179	雲林縣	G040	#N/A	#N/A	-0.02384